

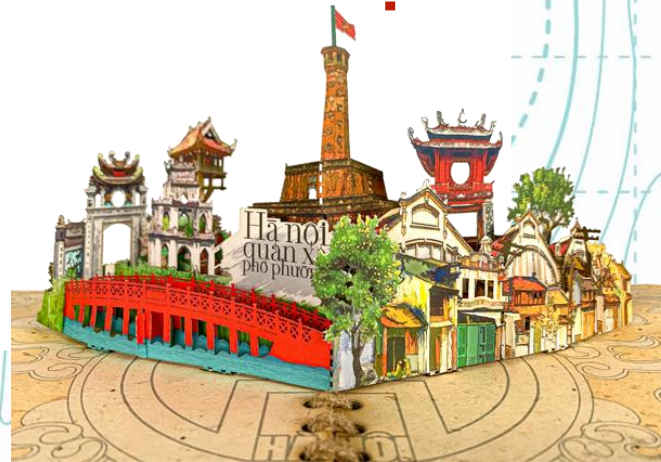
LỚP 4

LỊCH SỬ VÀ ĐỊA LÝ

Chủ đề 1. Địa phương em (Tỉnh, Thành phố trực thuộc Trung ương)

BÀI 2. THIÊN NHIÊN VÀ CON NGƯỜI HÀ NỘI

TIẾT 1



LỚP 4

TRƯỜNG TIỂU HỌC

LỊCH SỬ VÀ ĐỊA LÝ





01

KHỞI ĐỘNG

VẬN ĐỘNG THEO NHẠC







Bài hát nói về địa phương nào?

Nêu những điều em đã biết về địa phương ấy.

LỚP 4

TRƯỜNG TIỂU HỌC.....

LỊCH SỬ VÀ ĐỊA LÝ

Chủ đề 1. Địa phương em (Tỉnh, Thành phố trực thuộc Trung ương)

BÀI 2. THIÊN NHIÊN VÀ CON NGƯỜI HÀ NỘI

TIẾT 1



MỤC TIÊU TIẾT HỌC

01

Xác định được vị trí địa lí của Thành phố Hà Nội

02

Mô tả được một số nét chính về tự nhiên của Thành phố Hà Nội.



02

KHÁM PHÁ

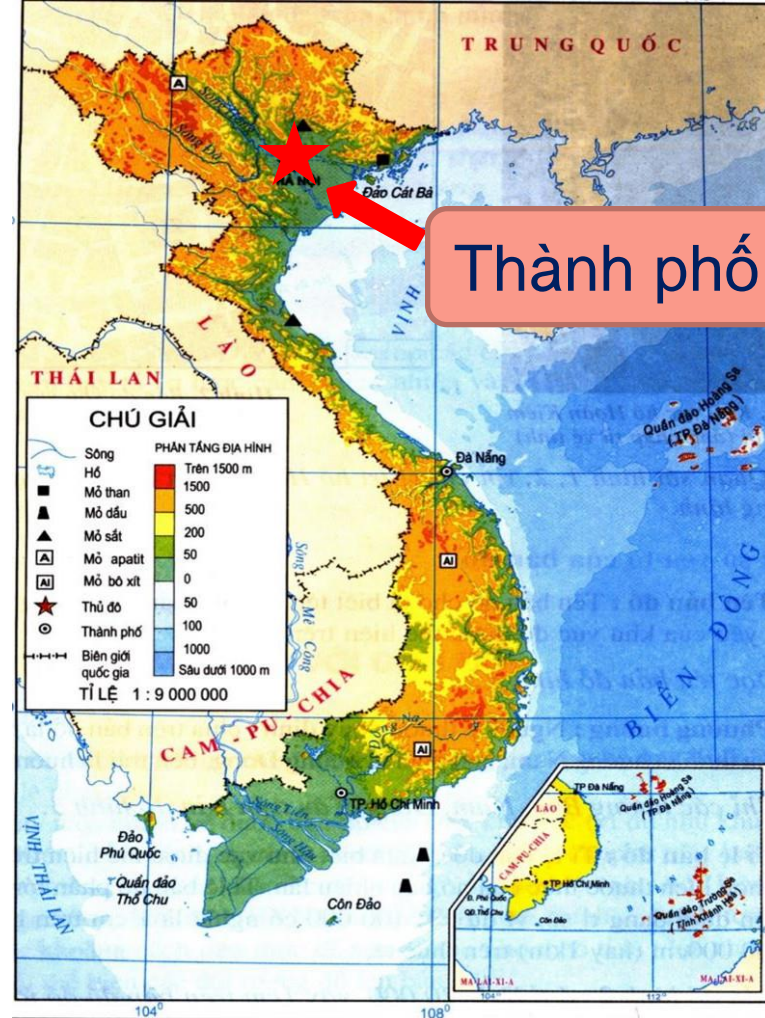




TÌM HIỂU VỀ VỊ TRÍ ĐỊA LÍ



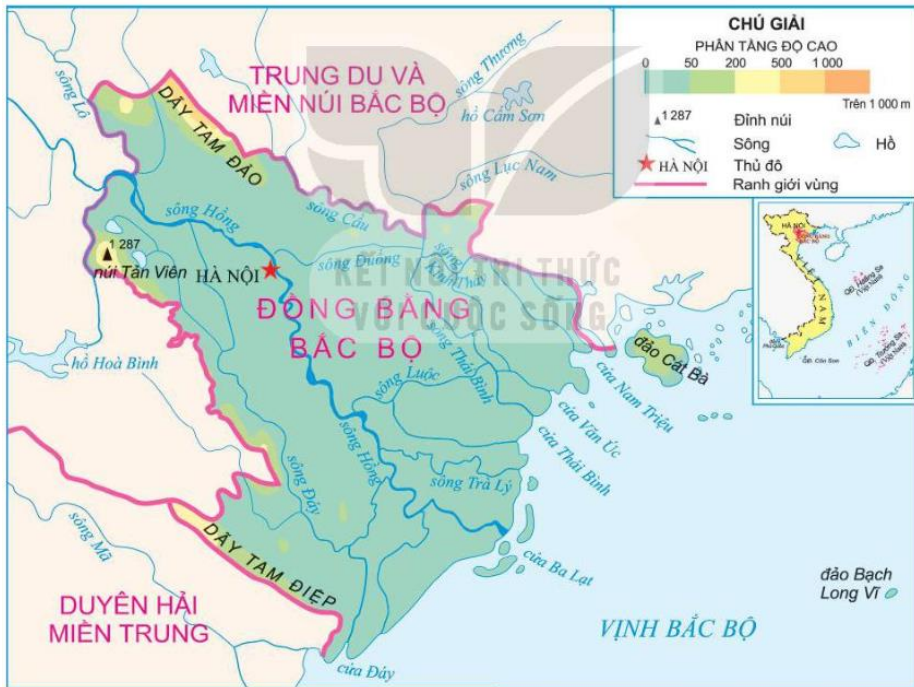
1. Vị trí địa lí



Thành phố Hà Nội

Bản đồ địa lí tự nhiên Việt Nam

1. Vị trí địa lí



Hình 1. Lược đồ đồng bằng Bắc Bộ



Hình 2. Lược đồ hành chính thành phố Hà Nội (năm 2022)

1. Vị trí địa lí

Thảo luận nhóm đôi



Thời gian 2 phút

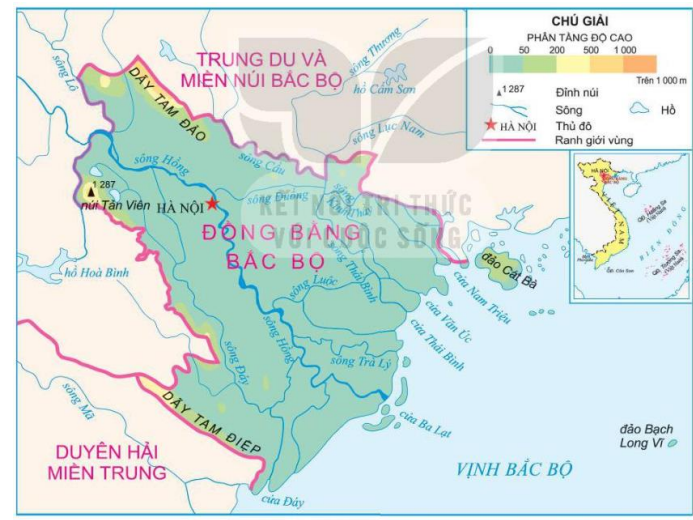


Đại diện nhóm lên trình bày

02:00

Quan sát lược đồ

1. Xác định vị trí địa lí của thành phố Hà Nội trên lược đồ.
2. Kể tên một số tỉnh tiếp giáp với thành phố Hà Nội.

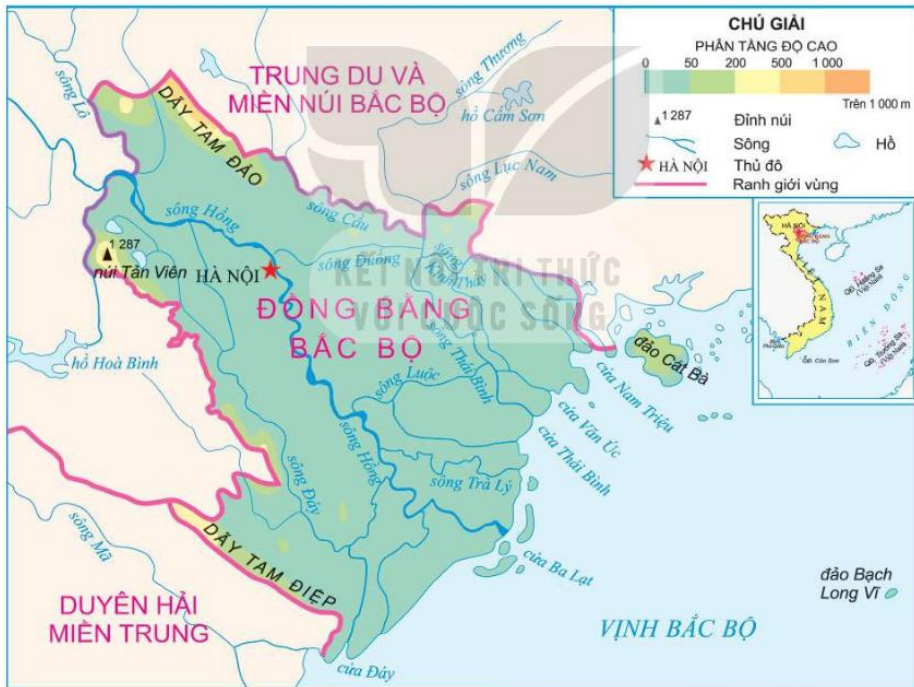


Hình 1. Lược đồ đồng bằng Bắc Bộ



Hình 2. Lược đồ hành chính thành phố Hà Nội (năm 2022)

1. Vị trí địa lí



Hình 1. Lược đồ đồng bằng Bắc Bộ



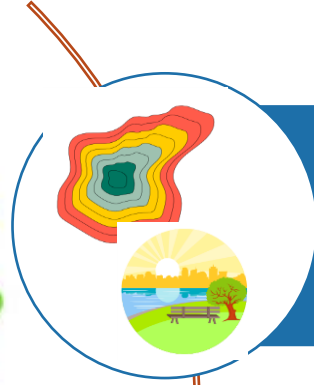
Hình 2. Lược đồ hành chính thành phố Hà Nội (năm 2022)



TÌM HIỂU VỀ ĐIỀU KIỆN TỰ NHIÊN



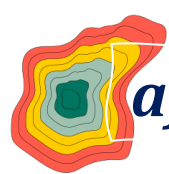
2. Điều kiện tự nhiên



Đặc điểm địa hình và sông ngòi



Đặc điểm khí hậu



a) Đặc điểm địa hình và sông ngòi

Quan sát lược đồ

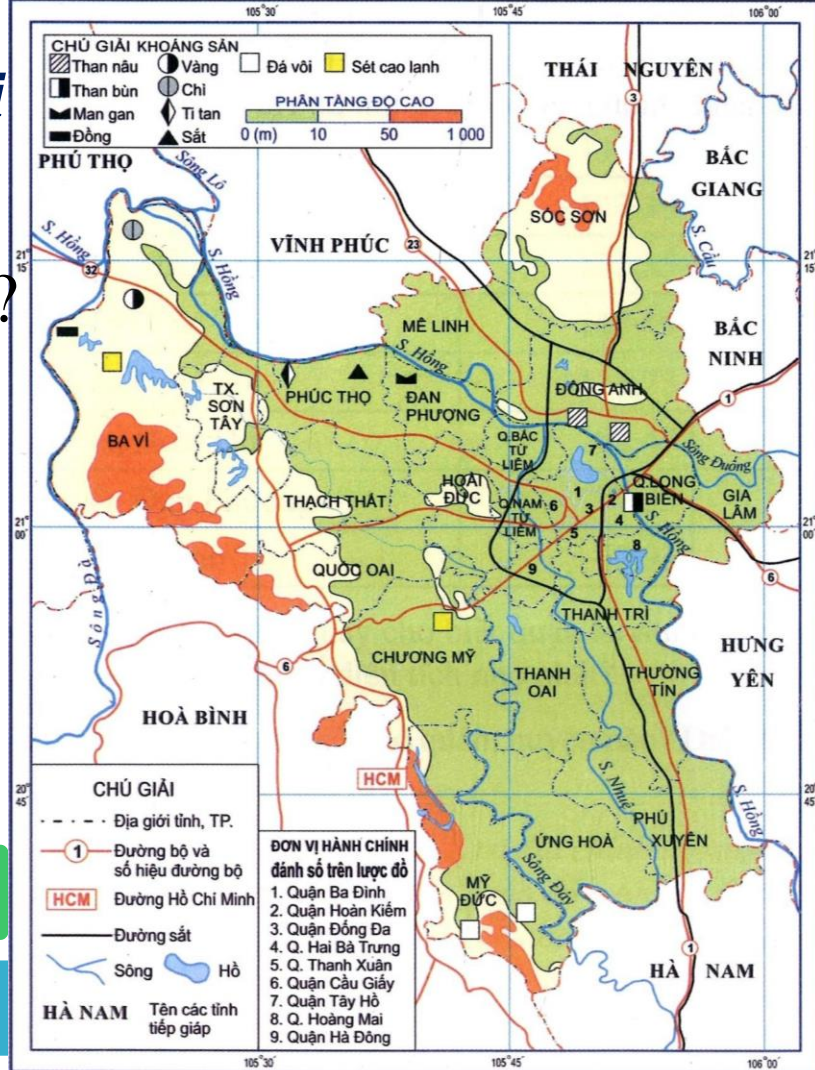
1. Hà Nội có những dạng địa hình nào?
2. Dạng địa hình nào chiếm phần lớn diện tích của Hà Nội?
3. Kể tên một số dòng sông lớn chảy qua thành phố Hà Nội?

Thảo luận nhóm đôi

Thời gian 2 phút

Đại diện các nhóm lên trình bày

02:00



PHIẾU HỌC TẬP

Quan sát lược đồ tự nhiên thành phố Hà Nội và thực hiện các yêu cầu sau:

1. Hà Nội có những dạng địa hình nào?

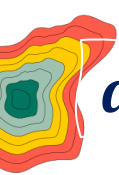
.....

2. Dạng địa hình nào chiếm phần lớn diện tích của Hà Nội?

.....

3. Kể tên một số dòng sông lớn chảy qua thành phố Hà Nội?

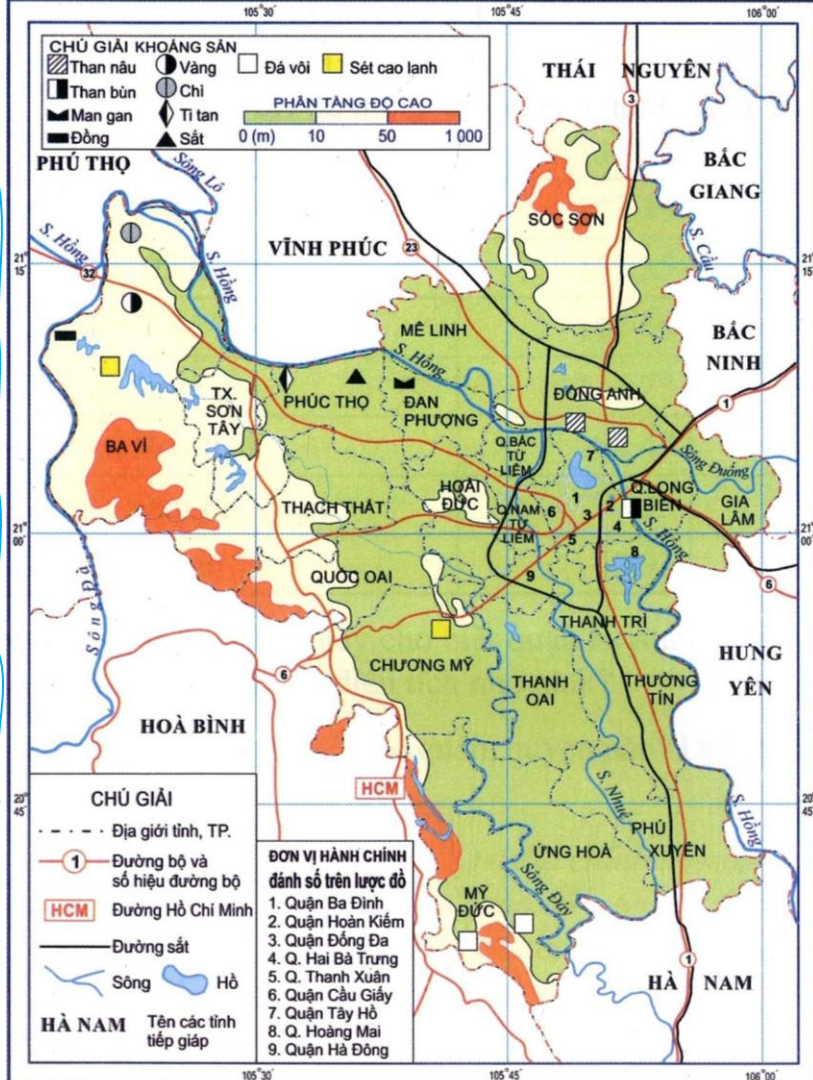
.....



a) Đặc điểm địa hình và sông ngòi

Quan sát lược đồ

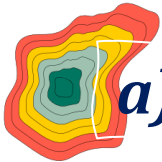
1. Hà Nội có những dạng địa hình nào?
2. Dạng địa hình nào chiếm phần lớn diện tích của Hà Nội?
3. Kể tên một số dòng sông lớn chảy qua thành phố Hà Nội.





LỚP 4..

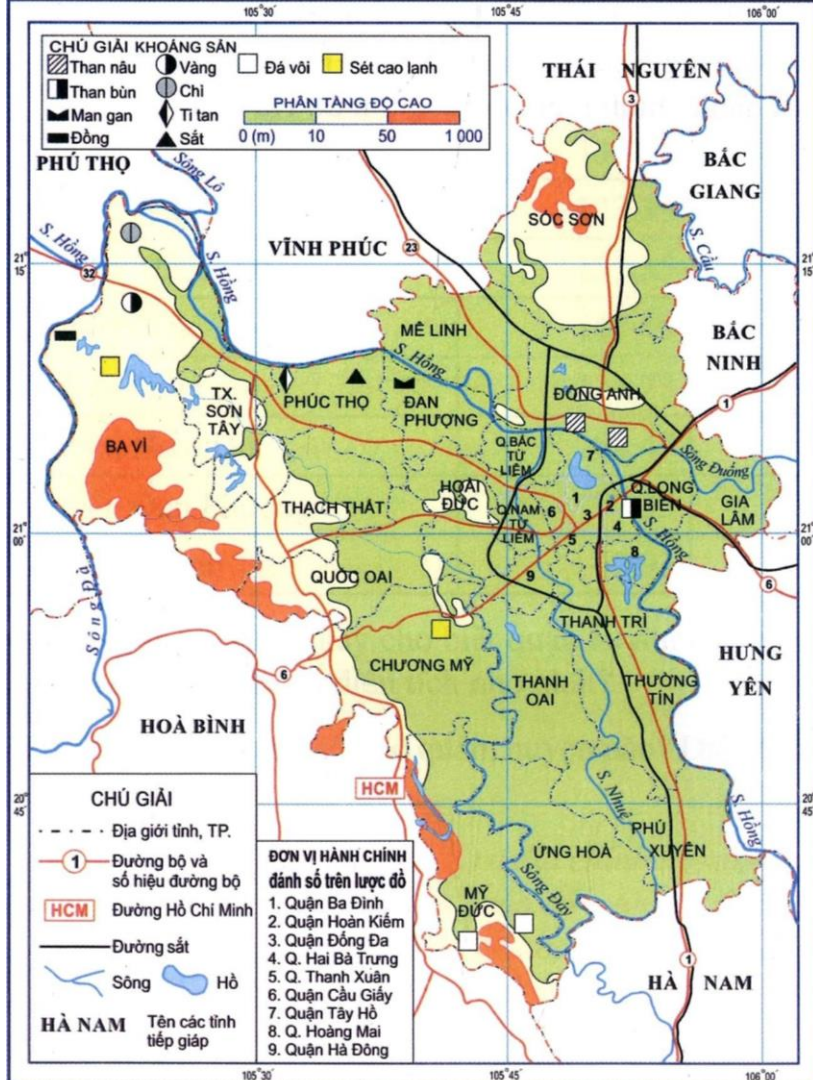
BÁO CÁO THẢO LUẬN NHÓM

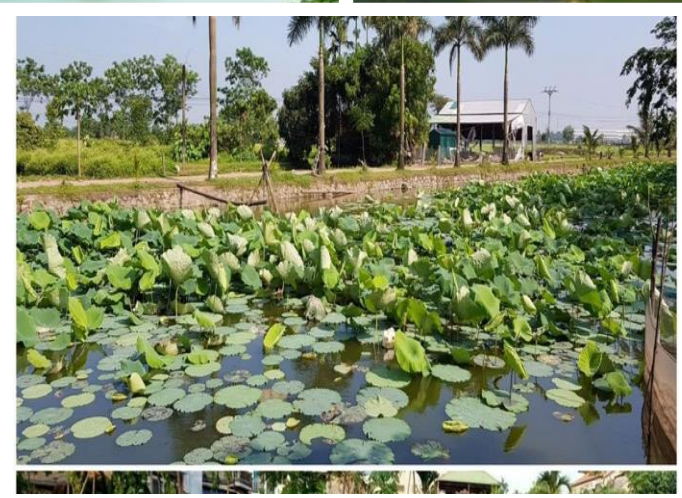


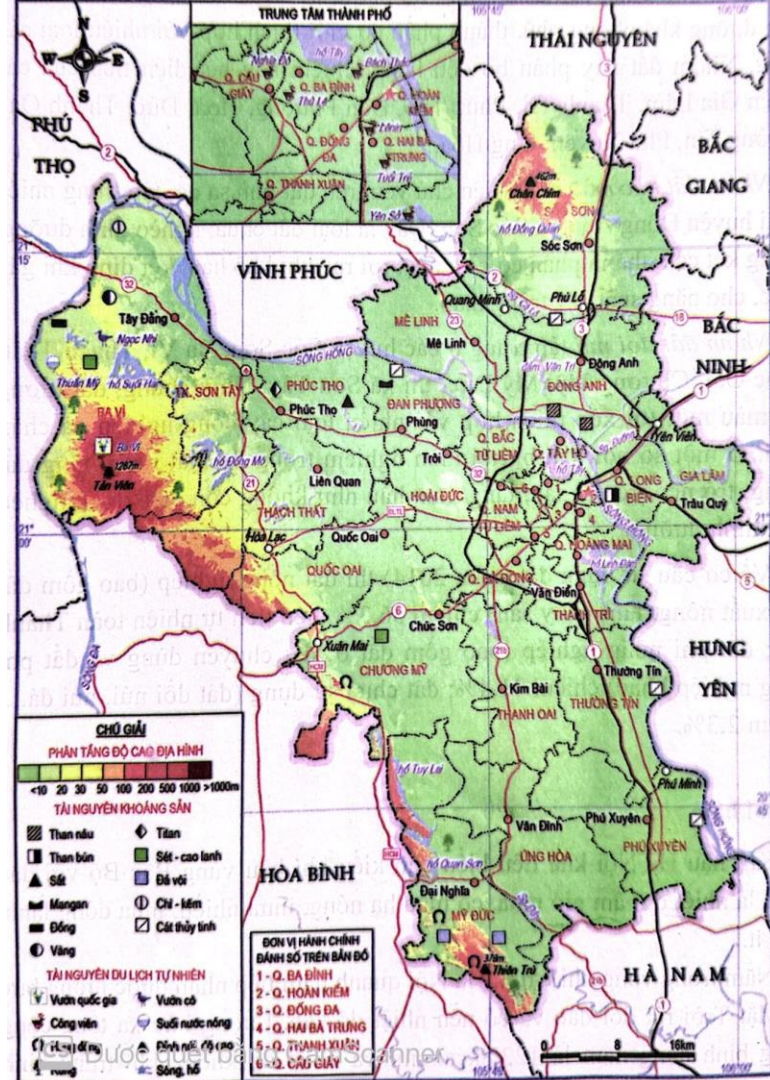
a) Đặc điểm địa hình và sông ngòi

- Địa hình Hà Nội tương đối đa dạng: đồng bằng và đồi núi.

- Địa hình đồng bằng là dạng địa hình chủ yếu của tự nhiên Hà Nội.









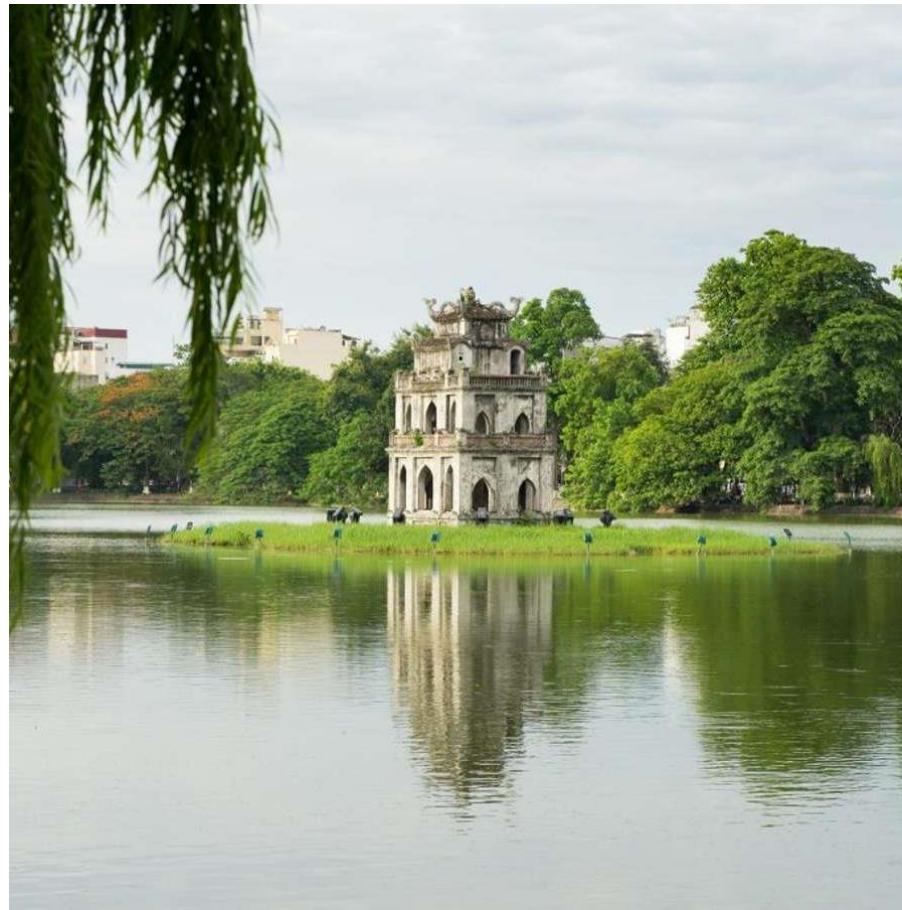
Sông Tô Lịch



***Hệ thống sông ngòi ở Hà Nội
rất đa dạng và phong phú.***

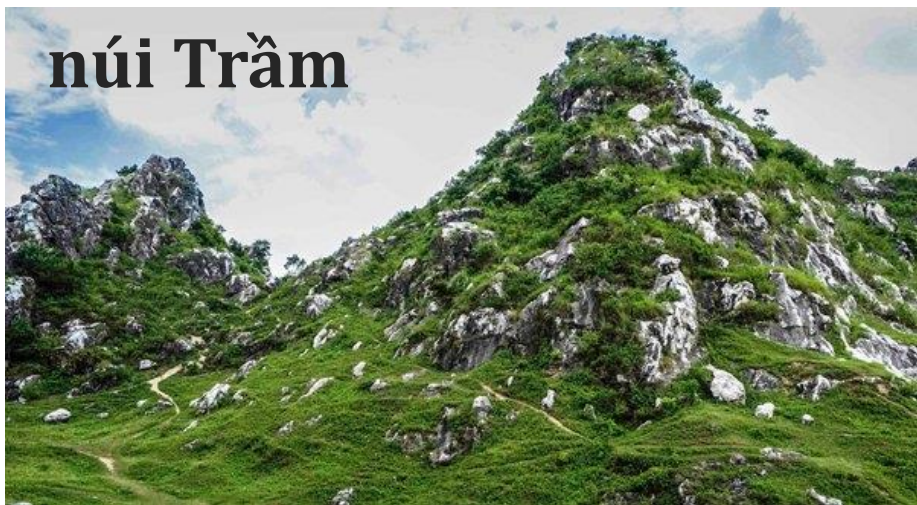


Kể tên một số hồ nổi tiếng ở Hà Nội mà em biết.



**Kể tên một số ngọn núi
ở Hà Nội mà em biết.**







núi Ba Vì



FLYCAM ĐỨC ĐỘ
0387902468

ĐẶC ĐIỂM KHÍ HẬU HÀ NỘI

Nằm trong vùng nhiệt đới gió mùa, thời tiết Hà Nội có đặc trưng nổi bật là gió mùa ẩm, nóng và mưa nhiều về mùa hè, lạnh và ít mưa về mùa đông. Một năm khí hậu được chia thành bốn mùa rõ rệt trong năm: Xuân, Hạ, Thu, Đông. Thời gian các mùa diễn ra ở các năm có thể khác nhau nhưng nhìn chung: **Mùa xuân** bắt đầu vào tháng 2 (hay tháng giêng âm lịch) kéo dài đến tháng 4. **Mùa hạ** bắt đầu từ tháng 5 đến tháng 8. **Mùa thu** bắt đầu từ tháng 8 đến tháng 10. **Mùa đông** bắt đầu từ tháng 11 đến tháng 1 năm sau.

Nguồn: <https://dubaothoitiet.info>



b) Đặc điểm khí hậu





b) Đặc điểm khí hậu



BÀI 2. THIÊN NHIÊN VÀ CON NGƯỜI HÀ NỘI

TIẾT 1



Vị trí địa lí

Điều kiện tự
nhiên

Đặc điểm địa hình,
sông ngòi

Đặc điểm khí hậu



LỚP 4B

AI NHANH
AI ĐÚNG

Điền từ còn thiếu trong câu sau:

Hà Nội nằm ở của Đồng bằng Bắc Bộ.



phía Tây



trung tâm



phía Bắc



phía Nam

Khí hậu của Hà Nội là

 **nhật đới cận chí tuyến**

 **nhật đới cận xích đạo**

 **nhật đới gió mùa ả**

 **nhật đới xavan**

Địa hình chủ yếu của Hà Nội là:



Cao nguyên



Đồi núi



Đồi, núi thấp



Đồng bằng

Sông nào không chảy qua Hà Nội?



Sông Cửu Long



Sông Hồng



Sông Đuống



Sông Nhuệ

BÀI 2. THIÊN NHIÊN VÀ CON NGƯỜI HÀ NỘI

TIẾT 1

Nằm ở vùng trung tâm của
Đồng bằng Bắc Bộ

Tiếp giáp vào nhiều tỉnh thành
như:.....



Địa hình: đồi núi và đồng
bằng; chủ yếu là đồng bằng

Khí hậu: Nhiệt đới gió mùa
âm

Sông, hồ: đa dạng và phong
phú



03

ĐỊNH HƯỚNG CHO TIẾT HỌC SAU

ĐỊNH HƯỚNG CHO TIẾT HỌC SAU .



**Hoàn thành
sơ đồ**



**Tìm hiểu và hoàn thành
phiếu điều tra**

Tìm hiểu và hoàn thành phiếu điều tra

Phiếu 1

PHIẾU ĐIỀU TRA

Em hãy điều tra một số hoạt động kinh tế chủ yếu ở Thủ đô Hà Nội theo gợi ý và hoàn thành bảng sau:

LĨNH VỰC	NGÀNH NGHỀ	SẢN PHẨM

Phiếu 2

PHIẾU ĐIỀU TRA

Em hãy điều tra và ghi lại những vấn đề về môi trường ở Thủ đô Hà Nội theo gợi ý sau:

THỰC TRẠNG	ĐỊA ĐIỂM	ĐỀ XUẤT BIỆN PHÁP XỬ LÝ

A decorative border of watercolor flowers in shades of pink, orange, and yellow, with green leaves, framing the central text. The flowers are rendered with soft, painterly textures and delicate shading.

**TRÂN TRỌNG CẢM ƠN
QUÝ THẦY, CÔ!**

