



KHOA HỌC



KẾT NỐI TRI THỨC
VỚI CUỘC SỐNG

Chủ đề 6



SINH VẬT VÀ MÔI TRƯỜNG





KẾT NỐI TRI THỨC
VỚI CUỘC SỐNG

Bài 29

KHOA HỌC

Chuối thức ăn trong tự nhiên

Trang 109



Yêu cầu cần đạt

* Năng lực đặc thù:

- Nêu được mối liên hệ về mặt thức ăn giữa các sinh vật trong tự nhiên thông qua chuỗi thức ăn.
- Nêu được một ví dụ về chuỗi thức ăn trong tự nhiên.
- Sử dụng được sơ đồ đơn giản để mô tả sinh vật này là thức ăn của sinh vật khác.

* **Năng lực chung:** năng lực tư duy, giải quyết vấn đề, giao tiếp hợp tác.

* **Phẩm chất:** chăm chỉ, trách nhiệm.





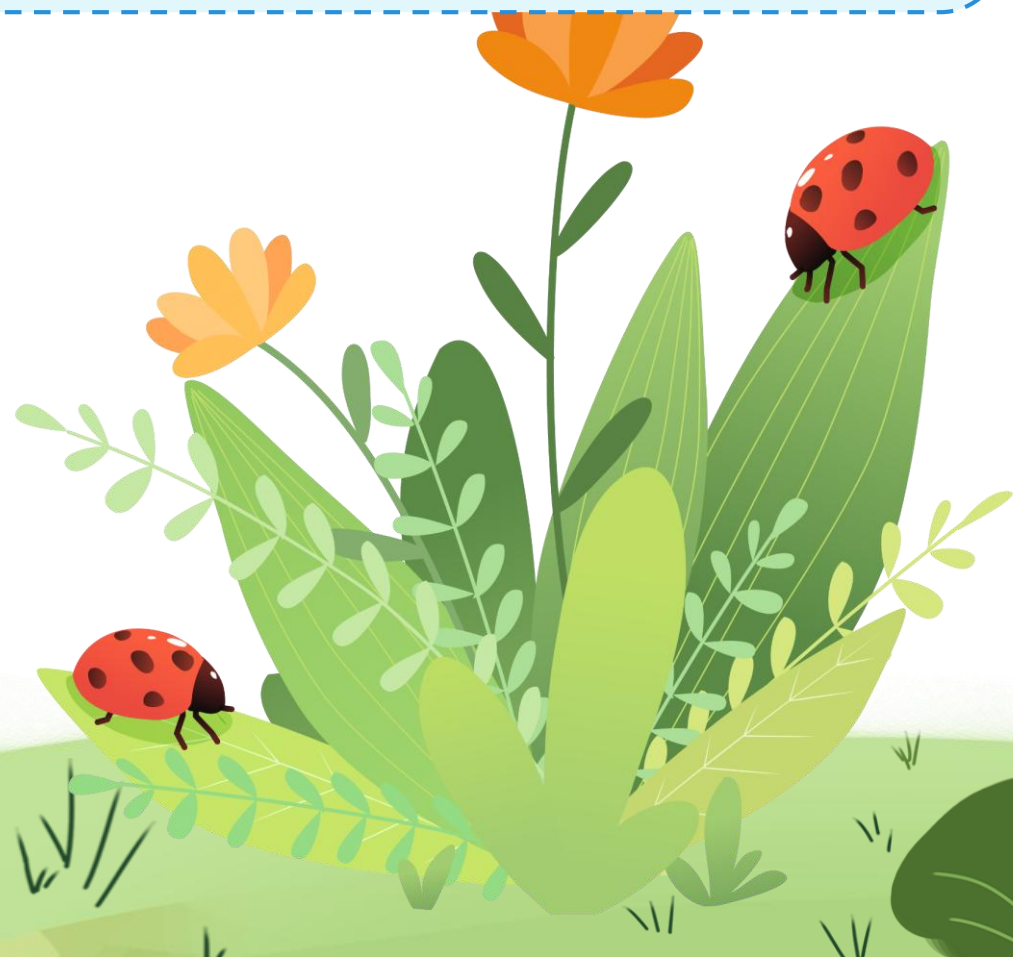
-01-



KHỞI ĐỘNG



Hãy kể tên một số động vật và thức ăn của chúng mà em biết.





-02-



KHÁM PHÁ



Hoạt động 1

Mối liên hệ về thức ăn giữa các sinh vật thông qua chuỗi thức ăn



Trong hình 1, hạt lúa, chuột và mèo có mối liên hệ với nhau về thức ăn. Hạt lúa là thức ăn của chuột; chuột là thức ăn của mèo. Để mô tả sinh vật này là thức ăn của sinh vật khác, người ta thường sử dụng mũi tên trong sơ đồ như hạt lúa → chuột; chuột → mèo. Một chuỗi thức ăn gồm nhiều loài sinh vật có mối liên hệ về thức ăn nối tiếp nhau.



Hình 1

1. Quan sát từ hình 2 đến 4 và mô tả mối liên hệ về thức ăn giữa các sinh vật:



Hình 2. Cây bắp cải



Hình 3. Con sâu ăn lá bắp cải



Hình 4. Chim ăn sâu



+ Mô tả mối liên hệ về thức ăn giữa:
cây bắp cải và con sâu; con sâu và con chim.



THẢO LUẬN NHÓM

+ Mô tả mối liên hệ về thức ăn giữa:
cây bắp cải và con sâu; con sâu và con chim.



Hình 2. Cây bắp cải



Hình 3. Con sâu ăn lá bắp cải



Hình 4. Chim ăn sâu

- Cây bắp cải là thức ăn của con sâu.
- Con sâu là thức ăn của con chim

2. Hãy sử dụng mũi tên (\rightarrow), các cụm từ: *cây bắp cải*, *con sâu*, *con chim* để vẽ sơ đồ mô tả mối liên hệ về thức ăn giữa ba sinh vật đó.



Hình 2. Cây bắp cải



Hình 3. Con sâu ăn lá bắp cải



Hình 4. Chim ăn sâu

Cây bắp cải



Con sâu



Con chim




Cây bắp cải

Con sâu

Con chim

Các sinh vật trong tự nhiên có mối liên hệ với nhau về thức ăn, sinh vật này là thức ăn của sinh vật khác, mối liên hệ đó nối tiếp nhau tạo thành **chuỗi thức ăn**.

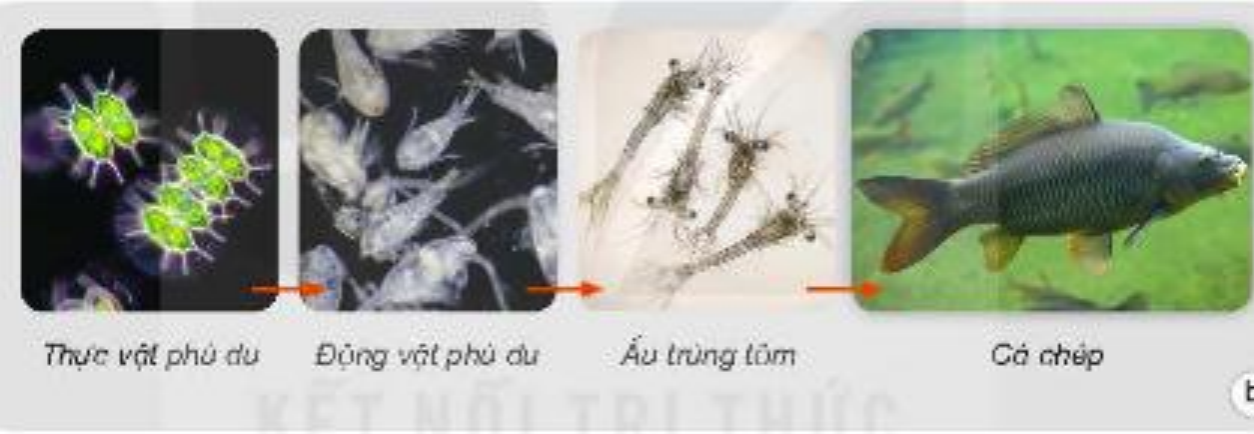


3. Hình 5 thể hiện các loài sinh vật trong một hồ nước có liên hệ với nhau về thức ăn.



Hình 5. Mối liên hệ về thức ăn giữa các sinh vật trong hồ nước





Hình 5. Mối liên hệ về thức ăn giữa các sinh vật trong hồ nước

- Mô tả mối liên hệ về thức ăn giữa các sinh vật trong hồ nước.
 - Cho biết sinh vật đứng đầu trong mỗi chuỗi thức ăn đó.



THẢO LUẬN NHÓM





Bèo tấm

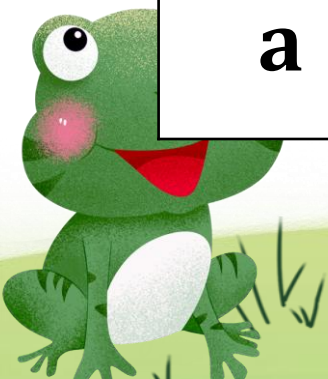


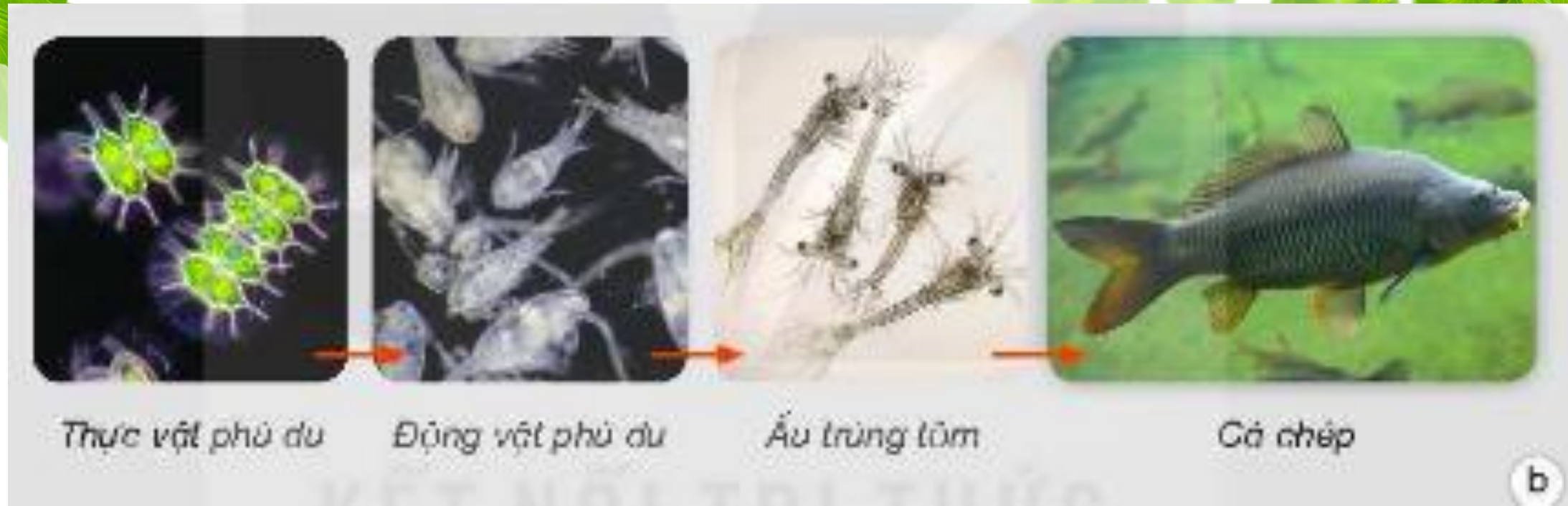
Ốc



Cá trê

Hình	Mối liên hệ về thức ăn	Sinh vật đứng đầu
a	Bèo tấm → ốc → cá trê	Bèo tấm





Hình	Mối liên hệ về thức ăn	Sinh vật đứng đầu
b	Thực vật phù du → động vật phù du → ấu trùng tôm → cá chép	Thực vật phù du



KẾT LUẬN

Các chuỗi thức ăn được thể hiện bằng sơ đồ với các mũi tên, sinh vật đứng trước là thức ăn của sinh vật đứng sau mũi tên.





Em có biết?

Các sinh vật trong chuỗi thức ăn sắp xếp theo một chiều nhất định. Sinh vật đứng sau mũi tên sử dụng sinh vật đứng trước làm thức ăn. Một sinh vật có thể tham gia vào nhiều chuỗi thức ăn khác nhau.





-03-



VẬN DỤNG



Trò chơi

AI NHANH HƠN ?

GV chia HS thành các nhóm (4,5 HS), mỗi em trong nhóm cầm một hình ảnh về một loài sinh vật. Trong thời gian, 1 phút các em lập sơ đồ thể hiện mối liên hệ về thức ăn giữa các sinh vật. Nhóm nào làm đúng và nhanh nhất dành chiến thắng.

Hãy lập sơ đồ thể hiện mối liên hệ về thức ăn giữa các sinh vật sau.





Dẫn đồ



- Chia sẻ bài học với mọi người.
- Chuẩn bị tiết 2.



Khoa học

lân Non

Chúc các em
học tốt!





MĂNG NON - TÀI LIỆU TIỂU HỌC

Chuyên

SOẠN BÀI GIẢNG ĐIỆN TỬ

LỚP 2, 3, 4

**BỘ KẾT NỐI TRI THỨC VÀ
CHÂN TRỜI SÁNG TẠO**

*Soạn bài giảng yêu cầu, dự giờ,
thao giảng dựa theo chương trình GDPT 2018*

Mời truy cập:

Facebook: MĂNG NON - TÀI LIỆU TIỂU HỌC

Zalo: 0382348780 - 0984848929

Quét mã QR:

