



MĂNG NON - TÀI LIỆU TIỂU HỌC

Chuyên

Soạn bài giảng điện tử Tiểu học

**GIÁ CỰC
ƯU ĐÃI**

Đặt trước bài giảng lớp 5



KẾT NỐI TRI THỨC
VỚI CUỘC SỐNG

**BỘ KẾT NỐI TRI THỨC
CHÂN TRỜI SÁNG TẠO**



Chân trời sáng tạo

MỜI LIÊN HỆ:

Facebook: Măng Non - Tài liệu Tiểu học

Zalo: 0382348780 - 0984848929

Quét mã QR:





KẾT NỐI TRI THỨC
VỚI CUỘC SỐNG

BÀI 61

TRỪ HAI PHÂN SỐ KHÁC MẪU SỐ

TRANG 81



01

KHỞI ĐỘNG



Ở đây có
bán trà sữa





Câu 1: Tính



$$\frac{10}{3} - \frac{6}{3} = ?$$



$$\frac{4}{3}$$



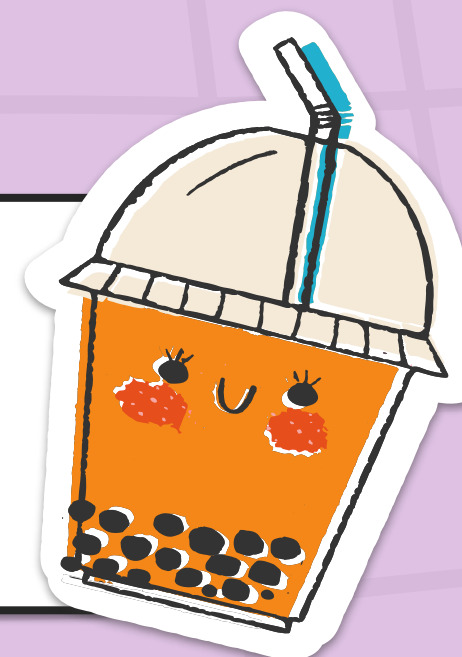
$$\frac{2}{3}$$



$$\frac{3}{4}$$



$$\frac{4}{0}$$





Câu 2: Tính $\frac{1}{2} - \frac{1}{4} = ?$



$$\frac{1}{2}$$



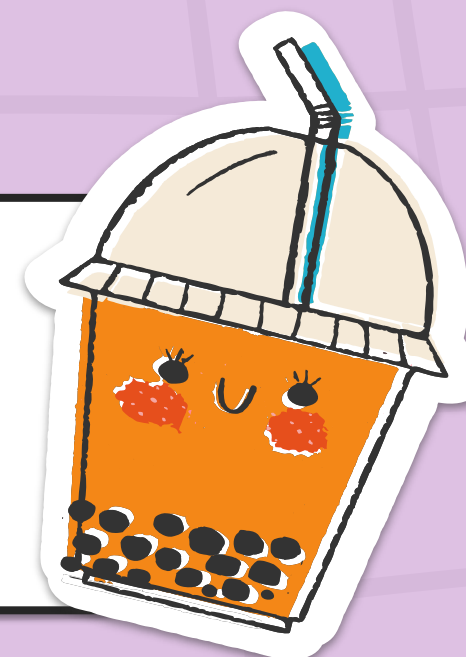
$$\frac{1}{8}$$



$$\frac{1}{4}$$



$$\frac{1}{6}$$





Câu 3: Tính

$$\frac{11}{6} - \frac{5}{6} = ?$$



$$\frac{6}{5}$$

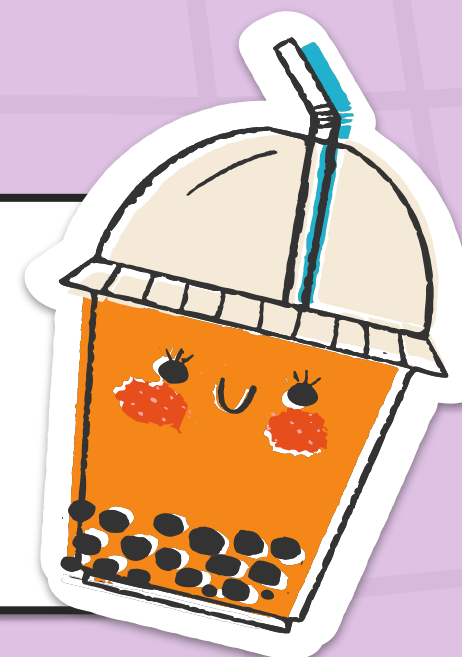


$$\frac{1}{4}$$



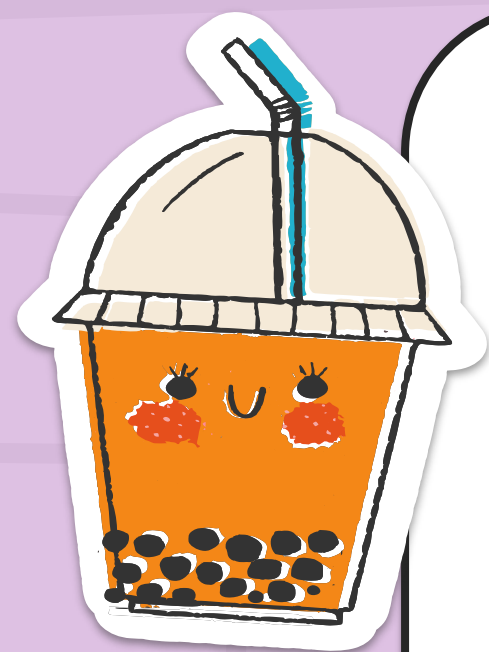
$$1$$

$$\frac{5}{11}$$





Câu 4: Muốn thực hiện phép trừ hai phân số có cùng mẫu số, ta làm gì?



Ta trừ tử số phân số thứ nhất cho tử số của phân số thứ hai và giữ nguyên mẫu số





Mon

Câu 5: Có một bình đựng trà sữa 1 l. Mai chia số trà sữa vào 2 ly size vừa và nhỏ có dung tích lần lượt là 300 ml và 200 ml. Hỏi Mai còn lại bao nhiêu mi-li-lít trà sữa?



sai

sai



sai

đúng

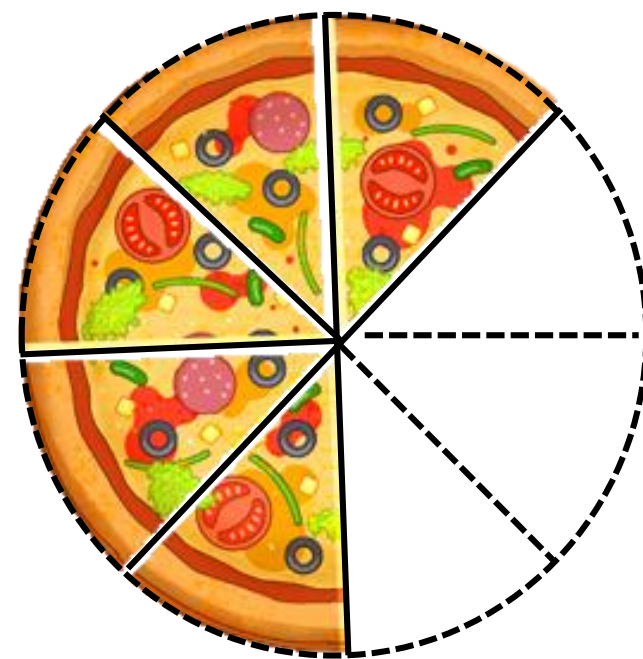
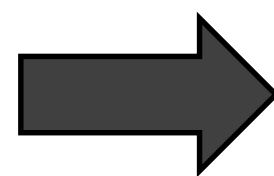
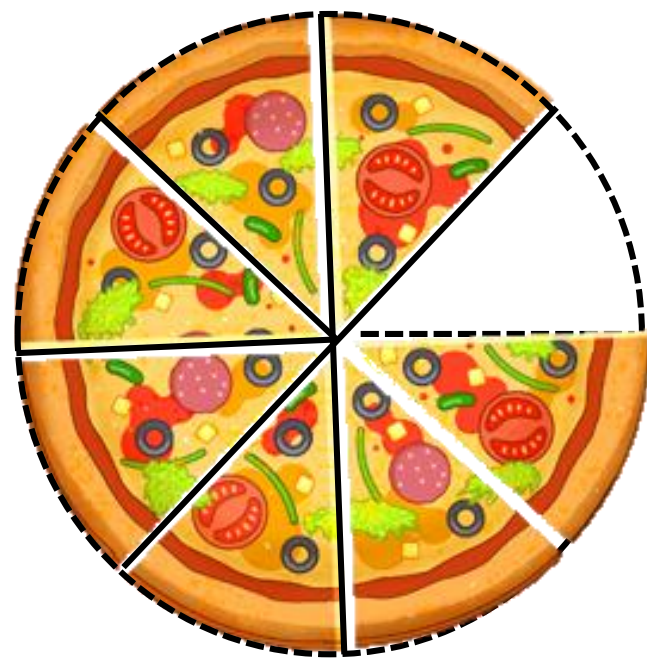


02

KHÁM PHÁ

Khám phá

Tớ có $\frac{7}{8}$ cái bánh. Tớ đã ăn $\frac{1}{4}$ cái bánh. Hỏi tớ còn lại mấy phần của cái bánh?



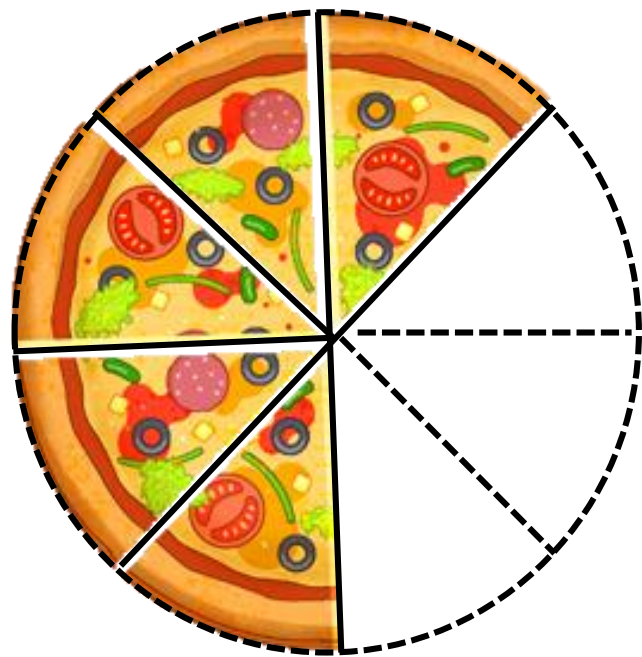
Số bánh mà cậu ăn chính là $\frac{2}{8}$ cái bánh đó



$$\frac{7}{8} - \frac{1}{4} = ?$$

Khám phá

$$\frac{7}{8} - \frac{1}{4} = ?$$



Quy đồng mẫu số:

$$\frac{1}{4} = \frac{1 \times 2}{4 \times 2} = \frac{2}{8}$$

Vậy:
$$\frac{7}{8} - \frac{1}{4} = \frac{7}{8} - \frac{2}{8} = \frac{7 - 2}{8} = \frac{5}{8}$$

Muốn trừ hai phân số **khác mẫu số**, ta quy đồng mẫu số hai phân số rồi trừ hai phân số đó.

BẢNG CON



$$\frac{7}{6} - \frac{1}{3} = ?$$

Qui đồng mẫu số: $\frac{1}{3} = \frac{1 \times 2}{3 \times 2} = \frac{2}{6}$

Vậy: $\frac{7}{6} - \frac{1}{3} = \frac{7}{6} - \frac{2}{6} = \frac{7 - 2}{6} = \frac{5}{6}$



$$\frac{5}{4} - \frac{7}{8} = ?$$

Qui đồng mẫu số: $\frac{5}{4} = \frac{5 \times 2}{4 \times 2} = \frac{10}{8}$

Vậy: $\frac{5}{4} - \frac{7}{8} = \frac{10}{8} - \frac{7}{8} = \frac{10 - 7}{8} = \frac{3}{8}$

03

LUYỆN TẬP

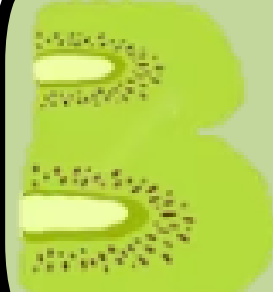
Bài 1

Tính (theo mẫu).

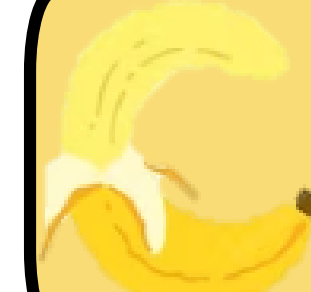
Mẫu: $\frac{1}{2} - \frac{5}{12} = \frac{6}{12} - \frac{5}{12} = \frac{6-5}{12} = \frac{1}{12}$



$$\frac{3}{4} - \frac{1}{8}$$



$$\frac{2}{6} - \frac{5}{18}$$



$$\frac{2}{5} - \frac{3}{20}$$

Nhắc lại các bước thực hiện phép trừ hai phân số khác mẫu số.



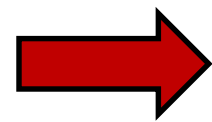
LÀM VIỆC
CÁ NHÂN

Bài 1

Tính (theo mẫu).



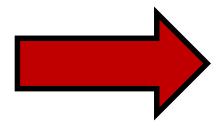
$$\frac{3}{4} - \frac{1}{8}$$



$$\frac{3}{4} - \frac{1}{8} = \frac{6}{8} - \frac{1}{8} = \frac{6-1}{8} = \frac{5}{8}$$



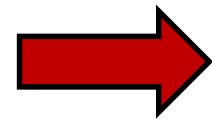
$$\frac{2}{6} - \frac{5}{18}$$



$$\frac{2}{6} - \frac{5}{18} = \frac{6}{18} - \frac{5}{18} = \frac{6-5}{18} = \frac{1}{18}$$



$$\frac{2}{5} - \frac{3}{20}$$



$$\frac{2}{5} - \frac{3}{20} = \frac{8}{20} - \frac{3}{20} = \frac{8-3}{20} = \frac{5}{20} = \frac{1}{4}$$

Bài 2

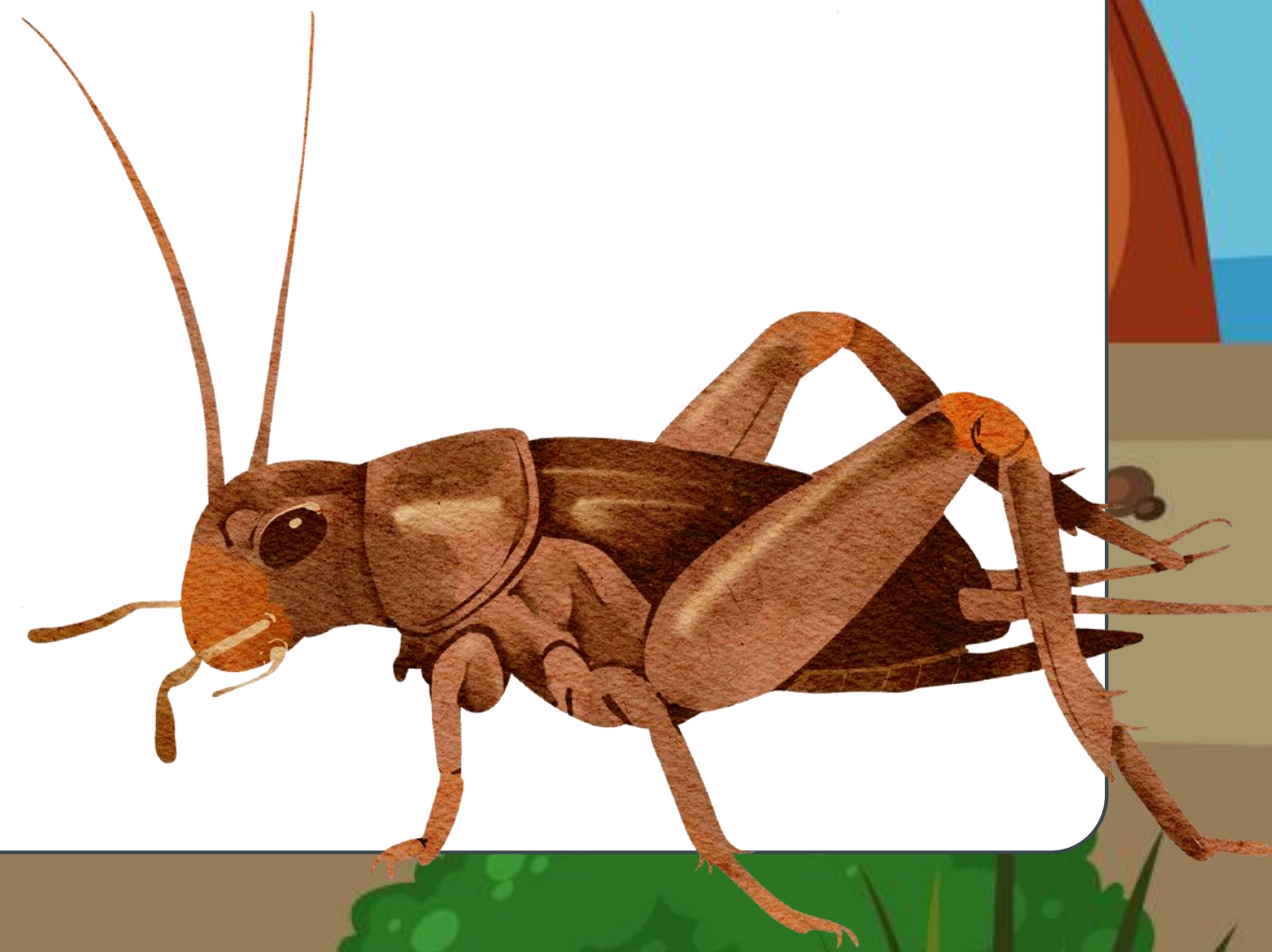
Đế trũi có $\frac{3}{8}$ cái lá cỏ. Bạn ấy cho đế mèn $\frac{1}{4}$ cái lá cỏ đó. Hỏi đế trũi còn lại mấy phần của cái lá cỏ?

Bài giải:

Đế trũi còn lại số phần của cái lá cỏ là:

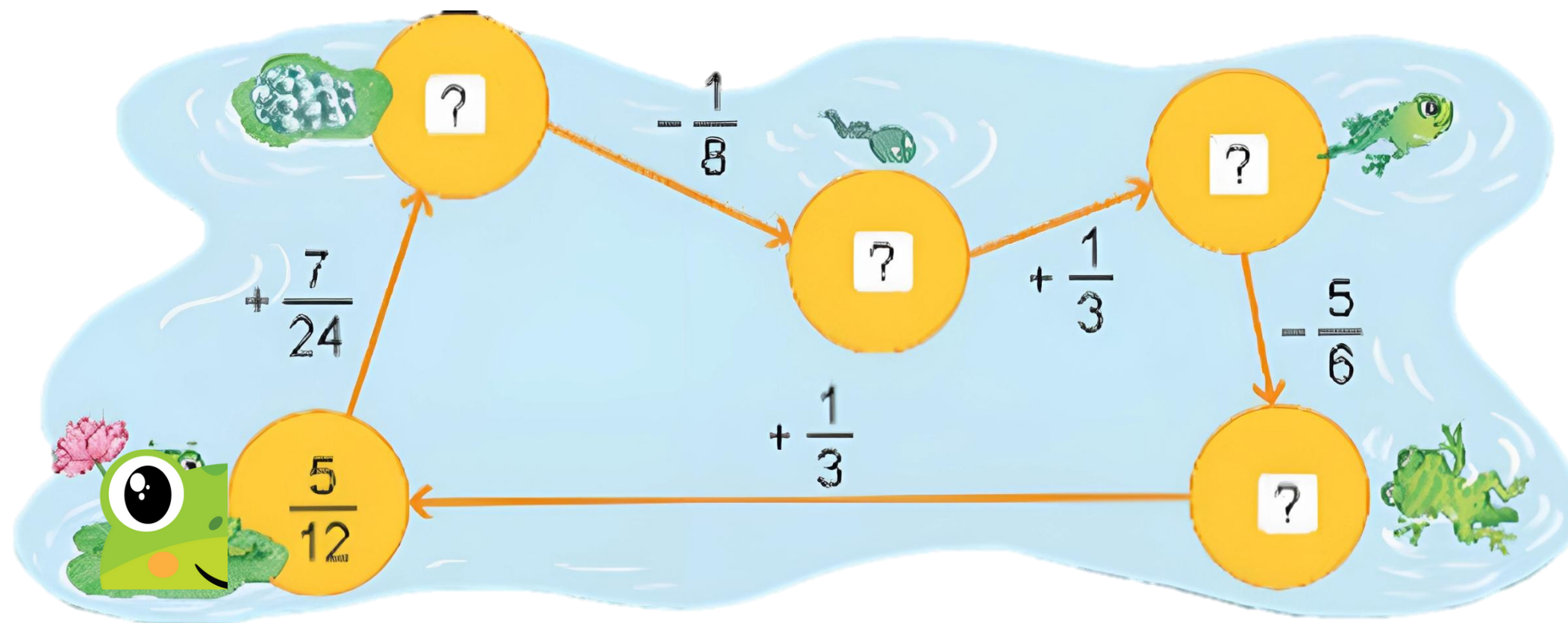
$$\frac{3}{8} - \frac{1}{4} = \frac{3}{8} - \frac{2}{8} = \frac{1}{8} \text{ (lá cỏ)}$$

Đáp số: $\frac{1}{8}$ lá cỏ.



Bài 3

Tìm phân số thích hợp:



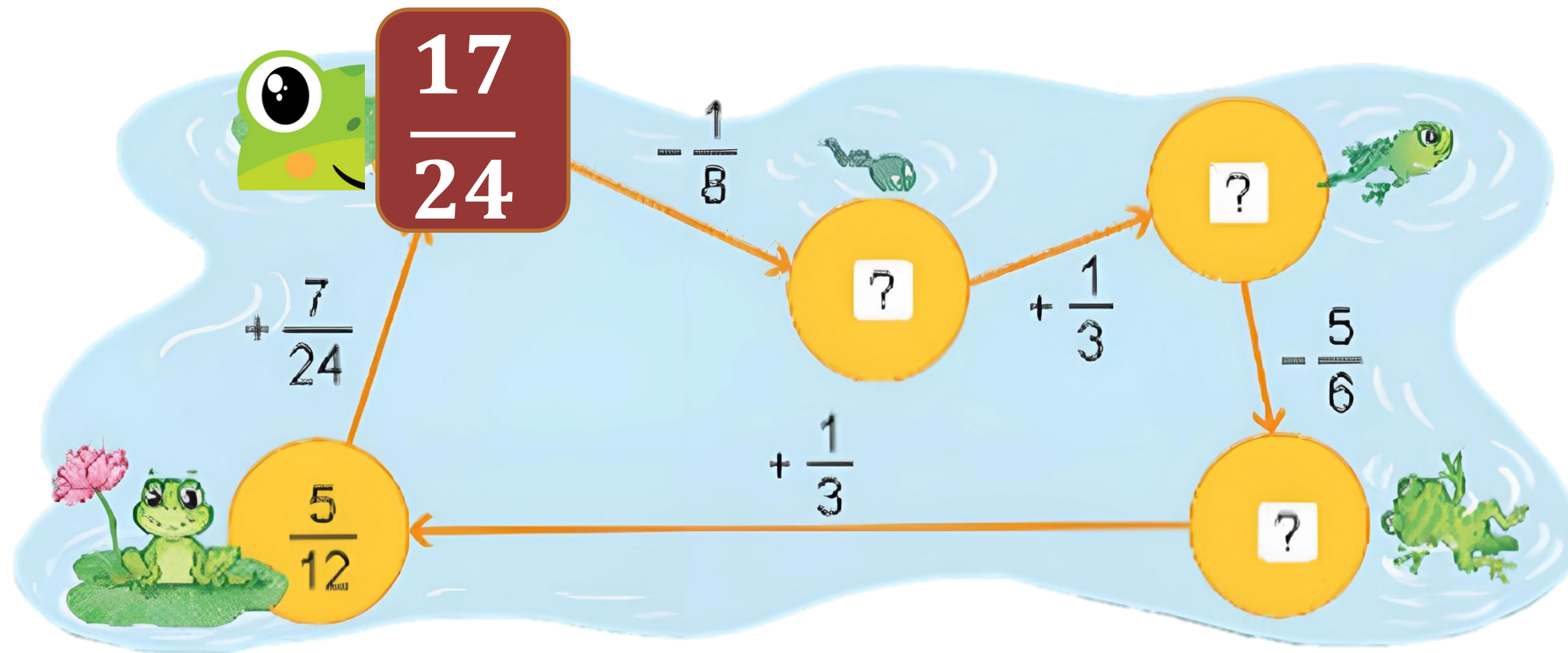
$$\frac{5}{12} + \frac{7}{24} = ?$$

LÀM VIỆC
THEO NHÓM



Bài 3

Tìm phân số thích hợp:

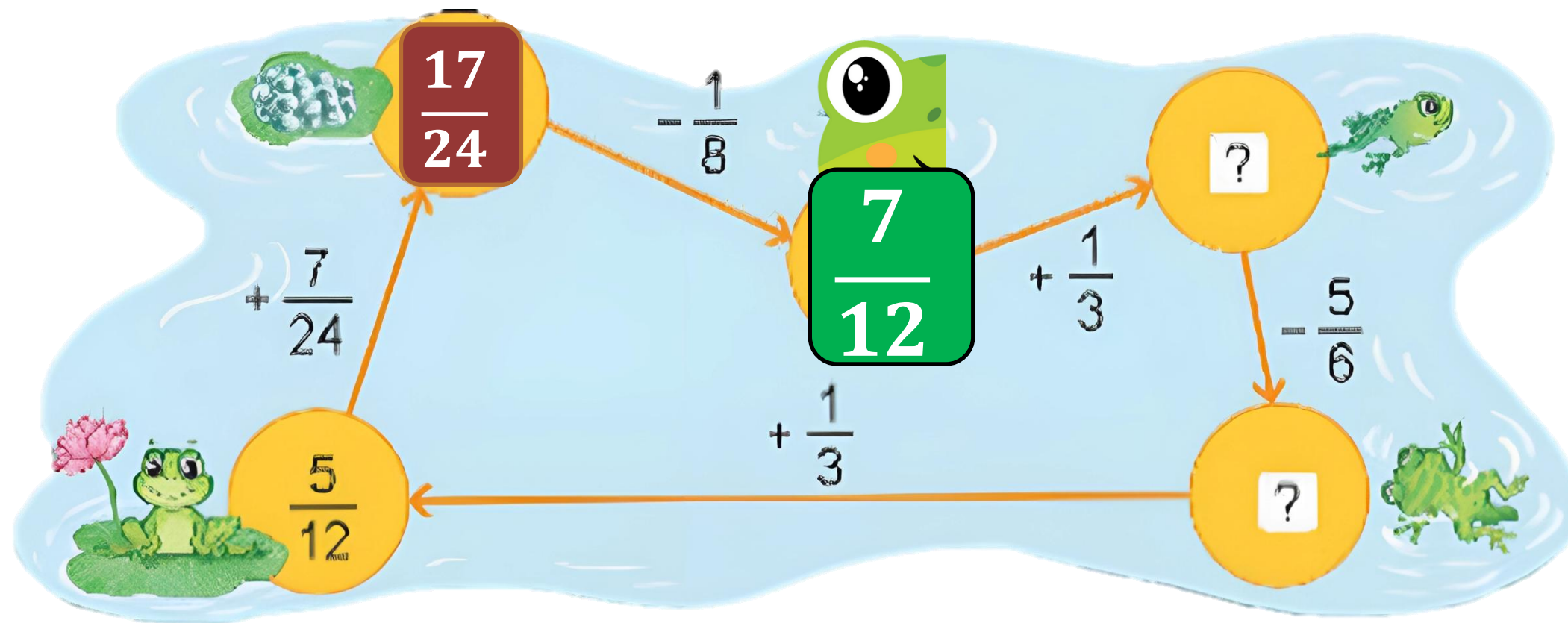


$$\frac{5}{12} + \frac{7}{24} = \frac{17}{24} - \frac{1}{8} = \frac{10}{24} + \frac{7}{24} = ?$$



Bài 3

Tìm phân số thích hợp:



$$\frac{17}{24}$$

-

$$\frac{1}{8}$$

$$\frac{7}{12}$$

$$+$$

$$\frac{1}{3}$$

$$\frac{17}{24} = \frac{3}{24}$$

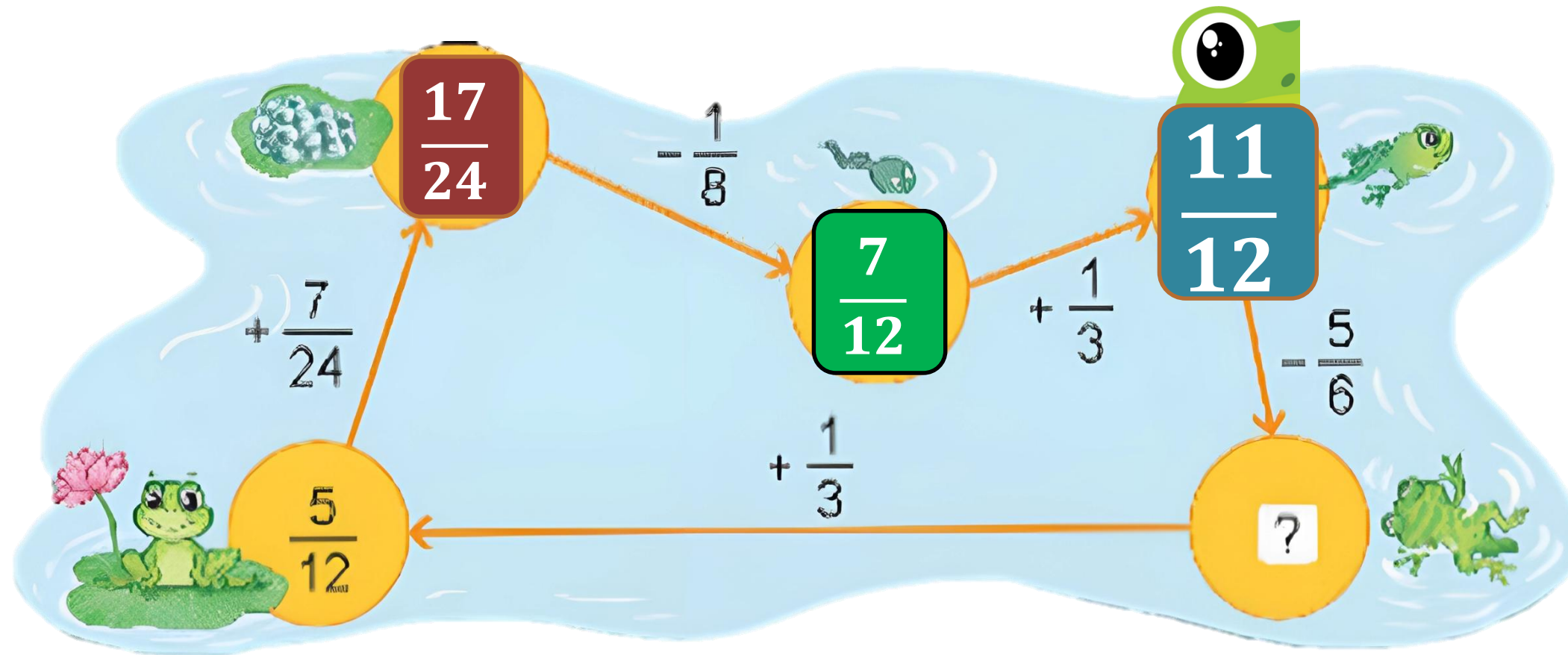
$$?$$

$$= \frac{7}{12}$$



Bài 3

Tìm phân số thích hợp:

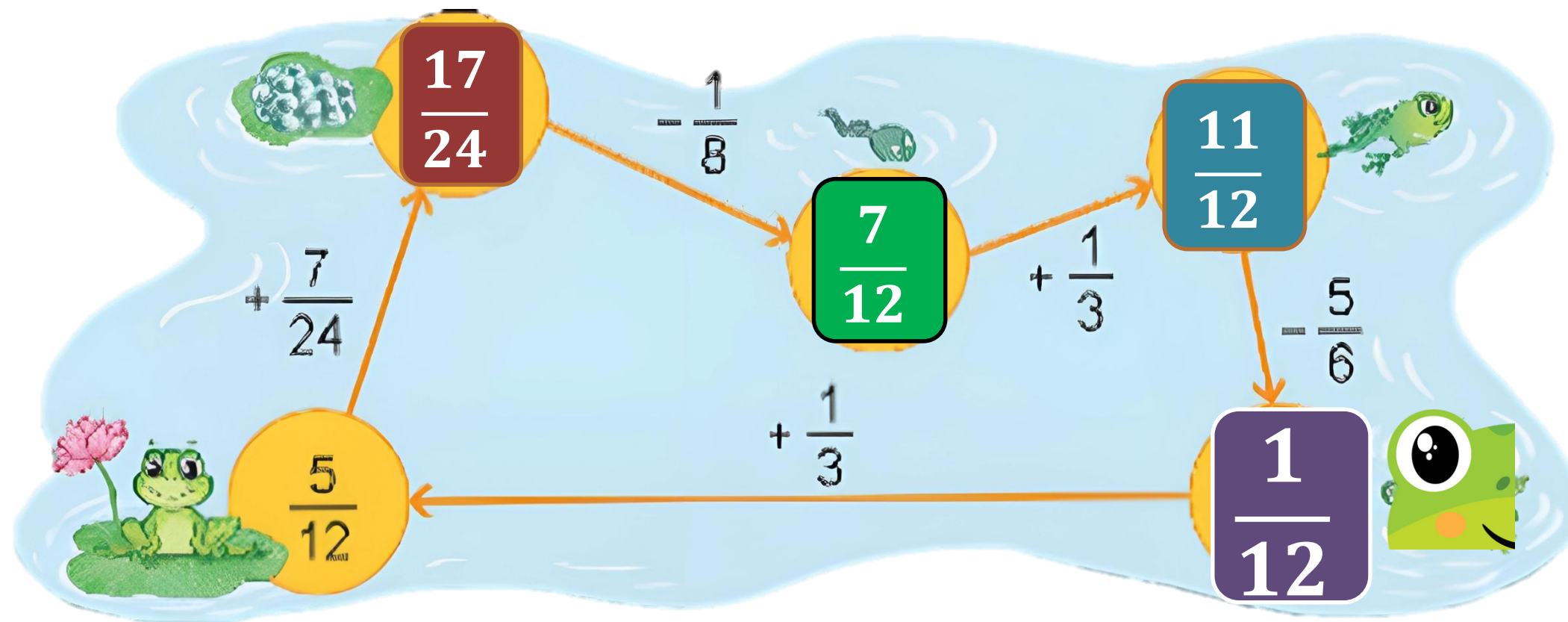


$$\frac{7}{12} + \frac{11}{12} = \frac{7}{12} + \frac{5}{6} - \frac{11}{12}$$



Bài 3

Tìm phân số thích hợp:

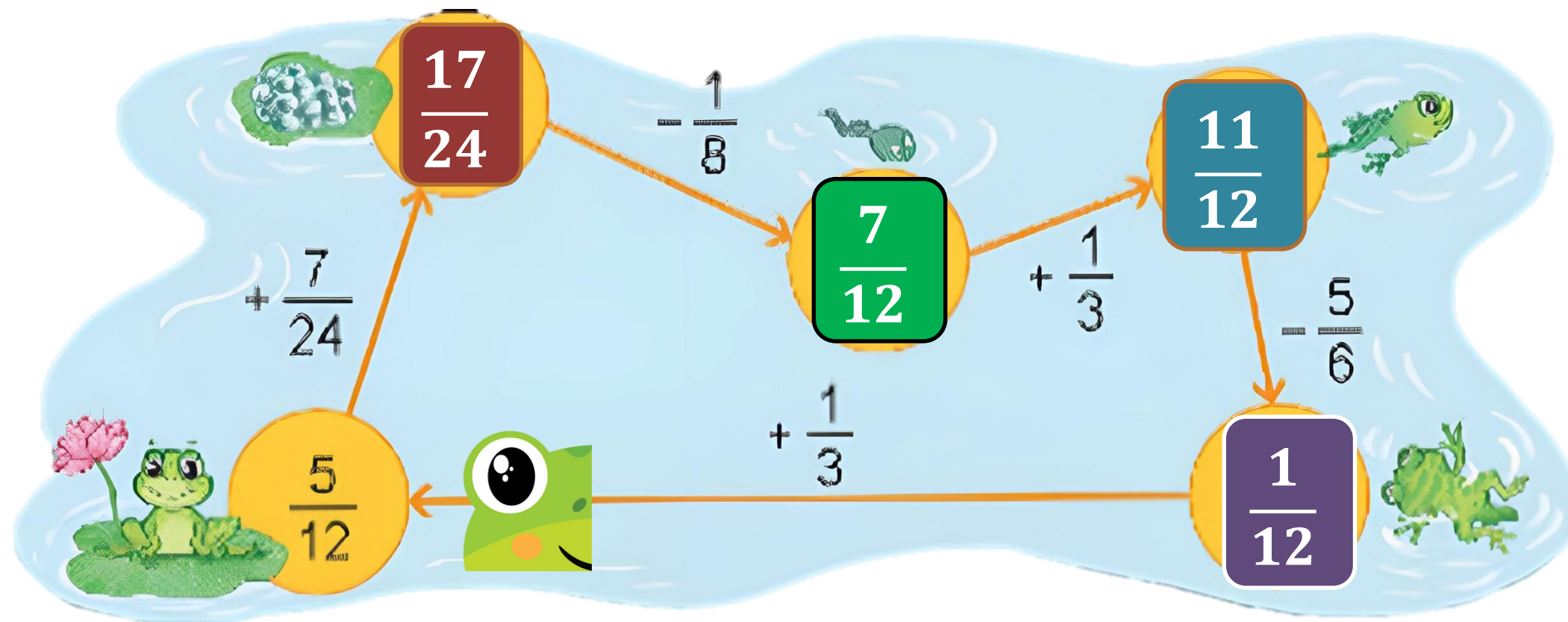


$$\frac{11}{12} - \left(\frac{5}{6} + \frac{1}{12} \right) = \frac{11}{12} - \frac{1}{1} + \frac{1}{3} = \frac{10}{12} ?$$



Bài 3

Tìm phân số thích hợp:



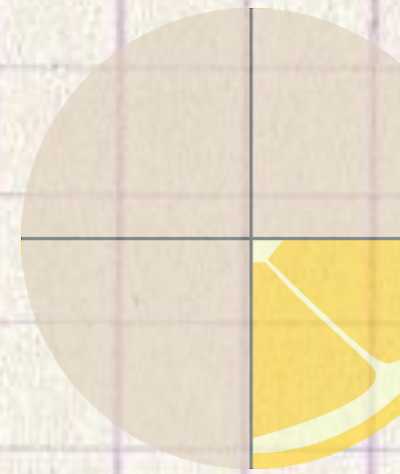
$$\frac{1}{12} + \frac{1}{3} = \frac{1}{12} + \frac{4}{12} = \frac{1+4}{12} = \frac{5}{12}$$



04

CỮNG CỐ

**Nêu lại cách thực hiện
phép trừ hai phân số
khác mẫu số**



Tính: $\frac{11}{12} - \frac{5}{6}$

A $\frac{1}{12}$



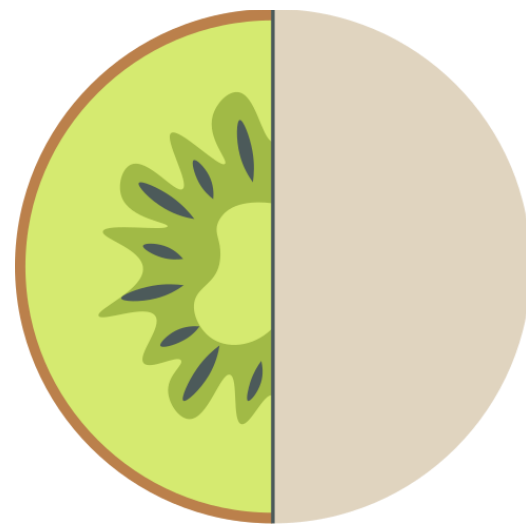
B $\frac{6}{12}$

C $\frac{1}{2}$

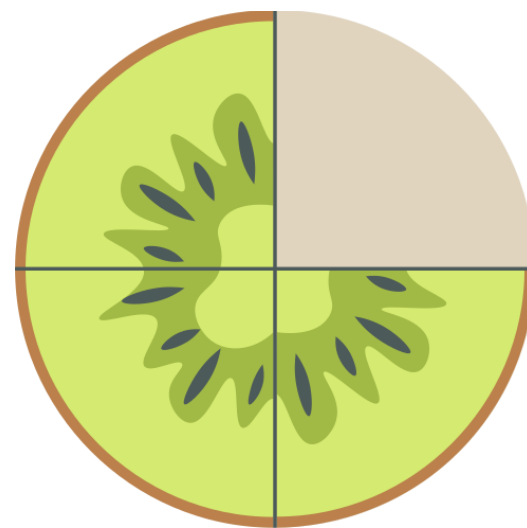
Tính: $\frac{3}{2} - \frac{3}{4}$

Kết quả đúng là phần được tô màu

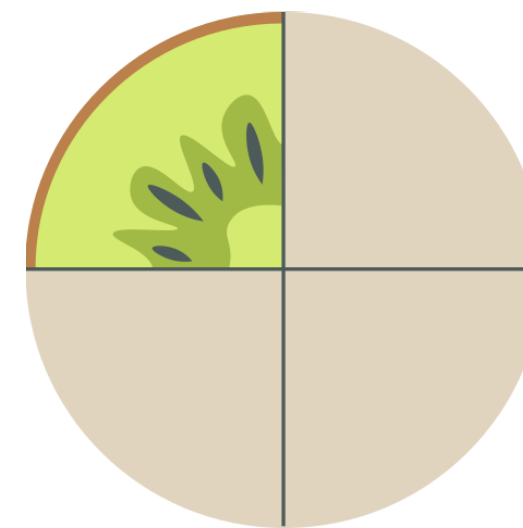
A



B



C





TẠM BIỆT



MĂNG NON - TÀI LIỆU TIỂU HỌC

Chuyên

SOẠN BÀI GIẢNG ĐIỆN TỬ

LỚP 2, 3, 4

**BỘ KẾT NỐI TRI THỨC VÀ
CHÂN TRỜI SÁNG TẠO**

*Soạn bài giảng yêu cầu, dự giờ,
thao giảng dựa theo chương trình GDPT 2018*

Mời truy cập:

Facebook: MĂNG NON - TÀI LIỆU TIỂU HỌC

Zalo: 0382348780 - 0984848929

Quét mã QR:

