



MĂNG NON - TÀI LIỆU TIỂU HỌC

Chuyên

Soạn bài giảng điện tử Tiểu học

**GIÁ CỰC
ƯU ĐÃI**

Đặt trước bài giảng lớp 5



KẾT NỐI TRI THỨC
VỚI CUỘC SỐNG

**BỘ KẾT NỐI TRI THỨC
CHÂN TRỜI SÁNG TẠO**



Chân trời sáng tạo

MỜI LIÊN HỆ:

Facebook: Măng Non - Tài liệu Tiểu học

Zalo: 0382348780 - 0984848929

Quét mã QR:





KẾT NỐI TRI THỨC
VỚI CUỘC SỐNG

Lịch sử và địa lí

Thiên nhiên vùng Nam Bộ

(Tiết 3)

KHỎI ĐÔNG

A vibrant, stylized illustration of a tropical landscape at sunset. The scene features a large tree on the left, a body of water with lily pads in the foreground, and rolling hills in the background under a pink and yellow sky. The text 'KHỎI ĐÔNG' is prominently displayed in the center in a bold, colorful font.





Vùng Nam Bộ nằm ở phía
nào của nước ta?



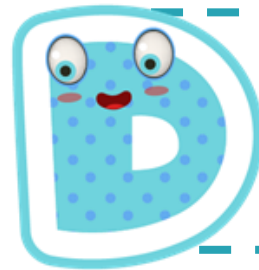
Phía Bắc



Phía Nam



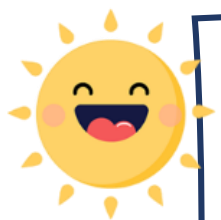
Phía Đông



Phía Tây







Nhiệt độ của vùng Nam Bộ có đặc điểm chung như thế nào?



Mát mẻ



Có nhiệt độ thấp



Có đủ 4 mùa



Có nhiệt độ cao





SCHOOL BUS



Tây Nam Bộ thuộc Nam Bộ còn có tên gọi khác là gì?



Đông Nam Bộ



Đồng bằng Sông Hồng



Đồng bằng Sông Cửu Long



Đồng bằng Duyên hải







Ở vùng Nam Bộ có ... dày đặc



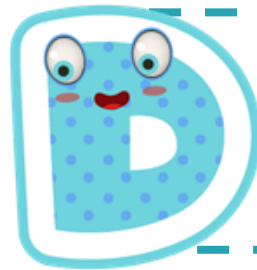
Mưa



Sông ngòi



Đất đai



Khoáng sản







KHÁM PHÁ

3. Ảnh hưởng của môi trường thiên nhiên đến sản xuất và sinh hoạt của người dân

Đọc thông tin và quan sát các hình từ 4 đến 7, em hãy cho biết môi trường thiên nhiên có ảnh hưởng như thế nào đến sản xuất và sinh hoạt của người dân vùng Nam Bộ.



▲ Hình 4. Rừng trồng cao su (tỉnh Bình Phước)



▲ Hình 5. Bè nuôi cá ven biển (tỉnh Bà Rịa – Vũng Tàu)



▲ Hình 6. Sạt lở đất ven sông (tỉnh An Giang)



▲ Hình 7. Kênh bị cạn nước vào mùa khô (tỉnh Tiền Giang)

CÙNG CHIA SẺ



▲ Hình 4. Rừng trồng cao su (tỉnh Bình Phước)



▲ Hình 5. Bè nuôi cá ven biển (tỉnh Bà Rịa – Vũng Tàu)

Ảnh hưởng tích cực: Môi trường thiên nhiên của vùng Nam Bộ có nhiều điều kiện thuận lợi cho sinh hoạt và sản xuất, nhất là sản xuất nông nghiệp.

CƯỜNG CHIA SẺ



▲ Hình 6. Sạt lở đất ven sông (tỉnh An Giang)



▲ Hình 7. Kênh bị cạn nước vào mùa khô (tỉnh Tiền Giang)

Ảnh hưởng tiêu cực: Các hiện tượng như: lũ lụt; sạt lở đất ven sông, ven biển; đất bị nhiễm mặn; thiếu nước vào mùa khô;... gây nhiều khó khăn cho người dân.



☎ Hotline : 0889 24 24 24

✉ vtv24hotline@gmail.com

LUYỆN TẬP



Vẽ sơ đồ tư duy về đặc điểm thiên nhiên vùng Nam Bộ.

ĐẶC ĐIỂM THIÊN NHIÊN VÙNG NAM BỘ

Địa hình

Chủ yếu là địa hình đồng bằng, thấp, tương đối bằng phẳng.

Đồng bằng sông Cửu Long có nhiều vùng trũng, dễ ngập nước.

Khí hậu

Nhiệt độ cao. Nhiệt độ trung bình năm thường trên 27°C

Khí hậu chia thành 2 mùa rõ rệt: mùa mưa (tháng 5 - 11) và mùa khô (tháng 12 - 4 năm sau)

Sông ngòi

Hệ thống sông ngòi dày đặc. Nhiều sông lớn, như: sông Đồng Nai, sông Tiền, sông Hậu,...

Sông ngòi cung cấp nước, phù sa và là tuyến giao thông quan trọng của vùng.

Đất

Đất ba dan (có nhiều ở Đông Nam Bộ) thích hợp trồng các loại cây công nghiệp.

Đất phù sa (có nhiều ở khu vực đồng bằng) thích hợp trồng lúa, cây ăn quả,...



VĂN DỤNG

Đề xuất một số biện pháp khắc phục khó khăn của môi trường thiên nhiên đối với sản xuất và sinh hoạt của người dân vùng Nam Bộ.

Thảo luận nhóm



Một số biện pháp khắc phục khó khăn



Dẫn nước ngọt vào ruộng để thau chua, rửa mặn (đối với vùng đất bị nhiễm mặn).

Một số biện pháp khắc phục khó khăn



Lựa chọn và trồng những giống cây chịu mặn phù hợp với tình trạng mặn của đất.

Một số biện pháp khắc phục khó khăn



Tuyên truyền, giáo dục để nâng cao ý thức trách nhiệm của người dân trong việc bảo vệ môi trường, ứng phó tích cực với biến đổi khí hậu.

Một số biện pháp khắc phục khó khăn



Khai thác hợp lý và bền vững các tài nguyên thiên nhiên (đất, nước, khoáng sản,...)

Dẫn độ

The background is a vibrant, stylized illustration of a tropical scene. On the left, a large tree with dark green, vertically striped foliage stands prominently. In the center, a small figure wearing a yellow hat is visible against a backdrop of soft, yellow and pinkish clouds. The foreground features a pond with several lily pads and green reeds. The overall color palette is warm and saturated, with shades of green, yellow, and pink.

Chia sẻ bài học với người thân

Chuẩn bị bài học mới

Lịch sử và địa lí

Chúc các em
học tốt!



MĂNG NON - TÀI LIỆU TIỂU HỌC

Chuyên

SOẠN BÀI GIẢNG ĐIỆN TỬ

LỚP 2, 3, 4

**BỘ KẾT NỐI TRI THỨC VÀ
CHÂN TRỜI SÁNG TẠO**

*Soạn bài giảng yêu cầu, dự giờ,
thao giảng dựa theo chương trình GDPT 2018*

Mời truy cập:

Facebook: MĂNG NON - TÀI LIỆU TIỂU HỌC

Zalo: 0382348780 - 0984848929

Quét mã QR:

