

Thứ.....ngày.....tháng.....năm.....

## Tự nhiên và xã hội

# Bài 28: BỀ MẶT TRÁI ĐẤT



# Yêu cầu cần đạt

- ❑ Tìm và nói được tên các châu lục và đại dương trên quả địa cầu.
- ❑ Chỉ được vị trí của Việt Nam trên quả địa cầu.





**Hãy nói về quang cảnh  
thiên nhiên nơi em sống.**



The background features a stylized landscape. In the foreground, there are rolling green hills with small white flowers scattered across them. To the left, there are several trees with green and yellow foliage. In the background, there are layered teal mountains under a light teal sky.

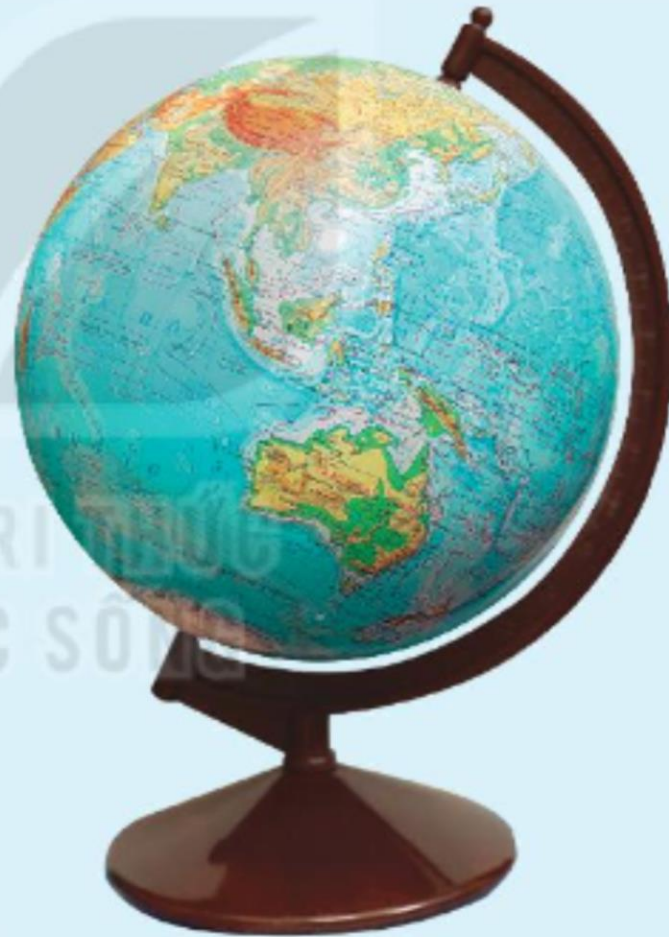
# KHÁM PHÁ

# 1. Đọc thông tin và quan sát quả địa cầu, em hãy:

- Chỉ đại dương và lục địa.
- Nhận xét diện tích của hai phần này.

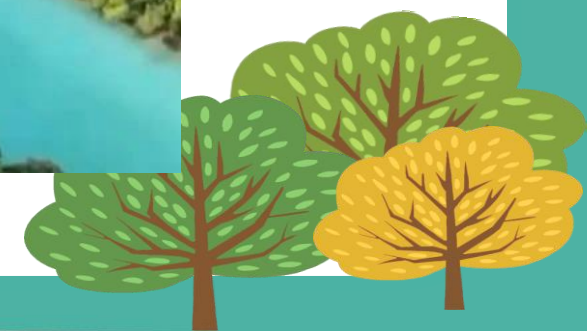
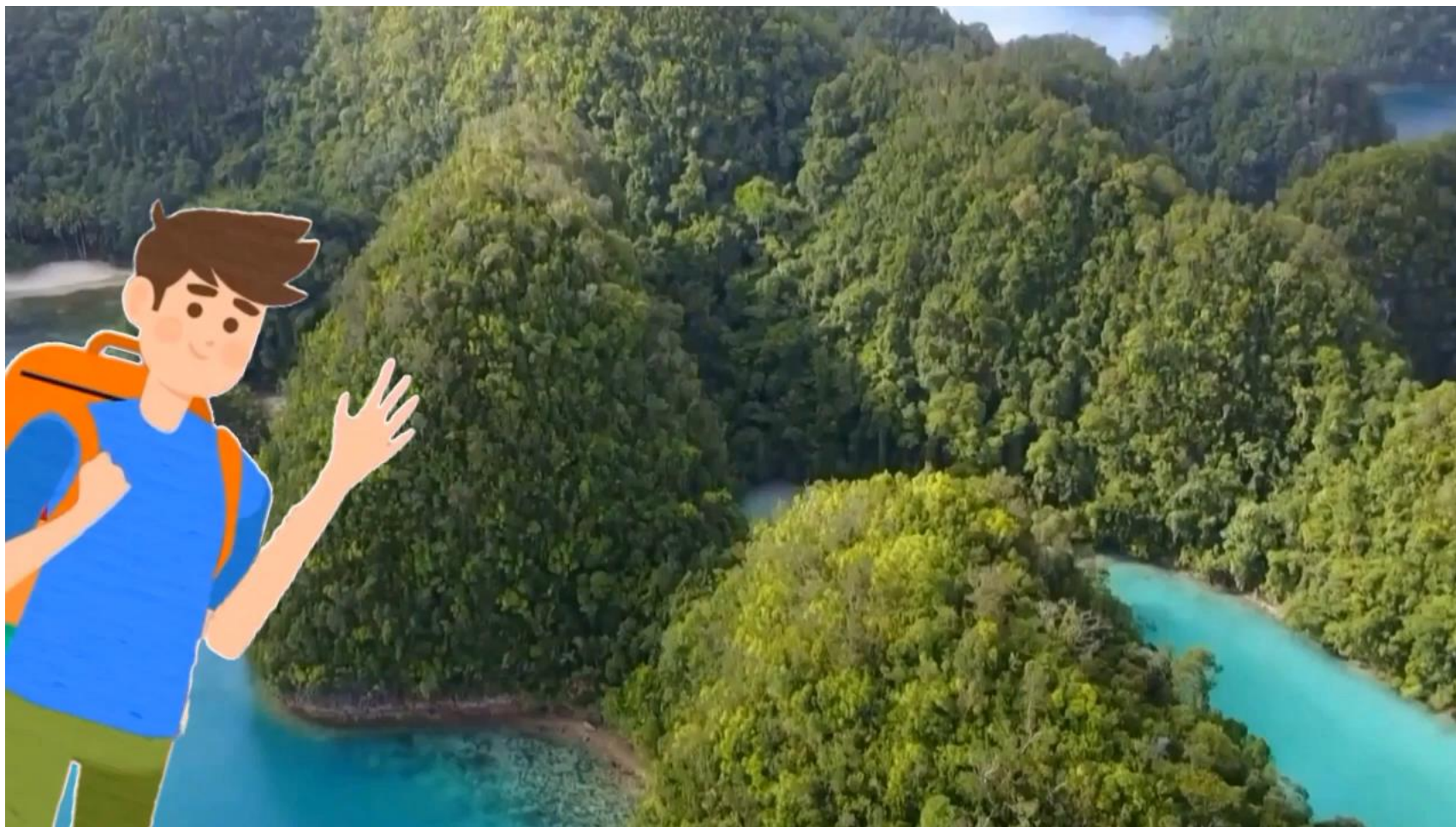
Bề mặt của Trái Đất có các lục địa và đại dương.

Trên quả địa cầu tự nhiên, màu xanh nước biển thể hiện đại dương; màu nâu đỏ và vàng thể hiện núi, đồi và cao nguyên; còn màu xanh lá cây thể hiện đồng bằng.





**Đại dương chiếm phần lớn diện tích bề mặt Trái Đất. Lục địa là phần đất liền rộng lớn được bao bọc bởi đại dương.**



2. Quan sát lược đồ hình 2, em hãy tìm và nói tên các châu lục, đại dương.



Lược đồ các châu lục và đại dương



**Thảo luận  
nhóm đôi**

# CHIA SẺ TRƯỚC LỚP



Tên 6 châu lục là: châu Á, châu Âu, châu Phi, châu Mỹ, châu Đại Dương, châu Nam Cực và có 4 đại dương là Bắc Băng Dương, Thái Bình Dương, Đại Tây Dương, Ấn độ Dương).



# Chỉ vị trí của Việt Nam trên lược đồ.



# LUYỆN TẬP



## Quan sát quả địa cầu và chia sẻ với bạn

- Từng châu lục tiếp giáp với đại dương nào?
- Nước Việt Nam nằm ở châu lục nào? Tiếp giáp với biển thuộc đại dương nào?

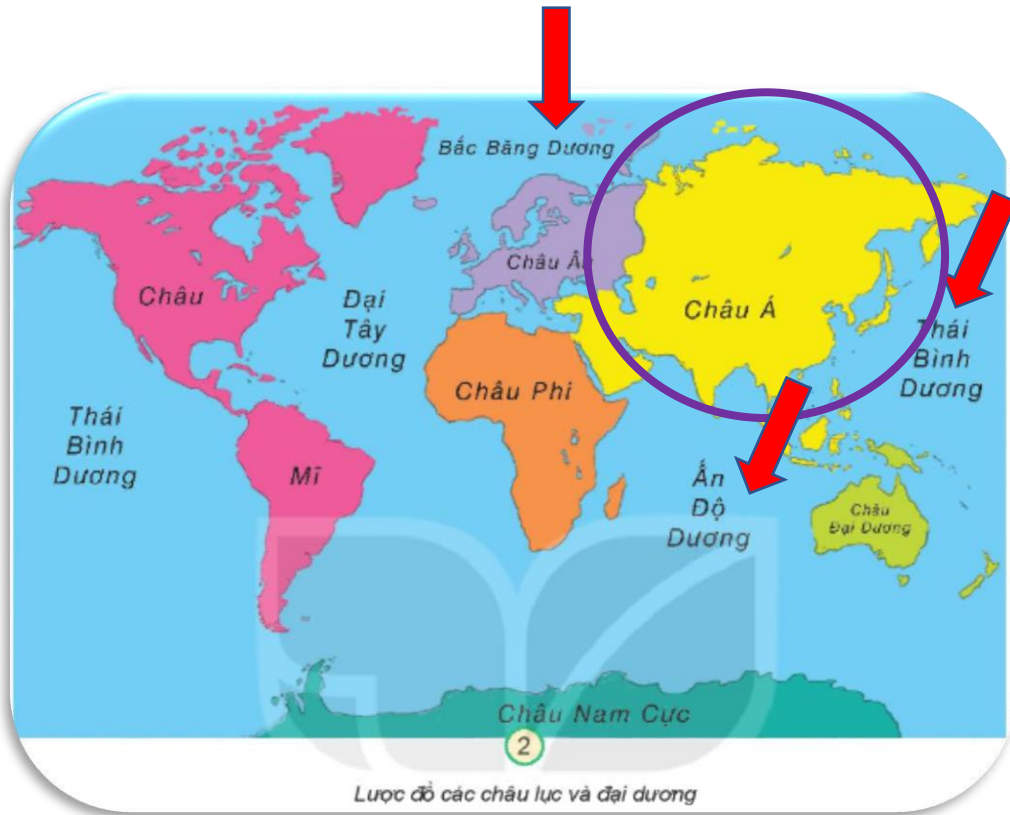


Lược đồ các châu lục và đại dương



**Làm việc nhóm 4**

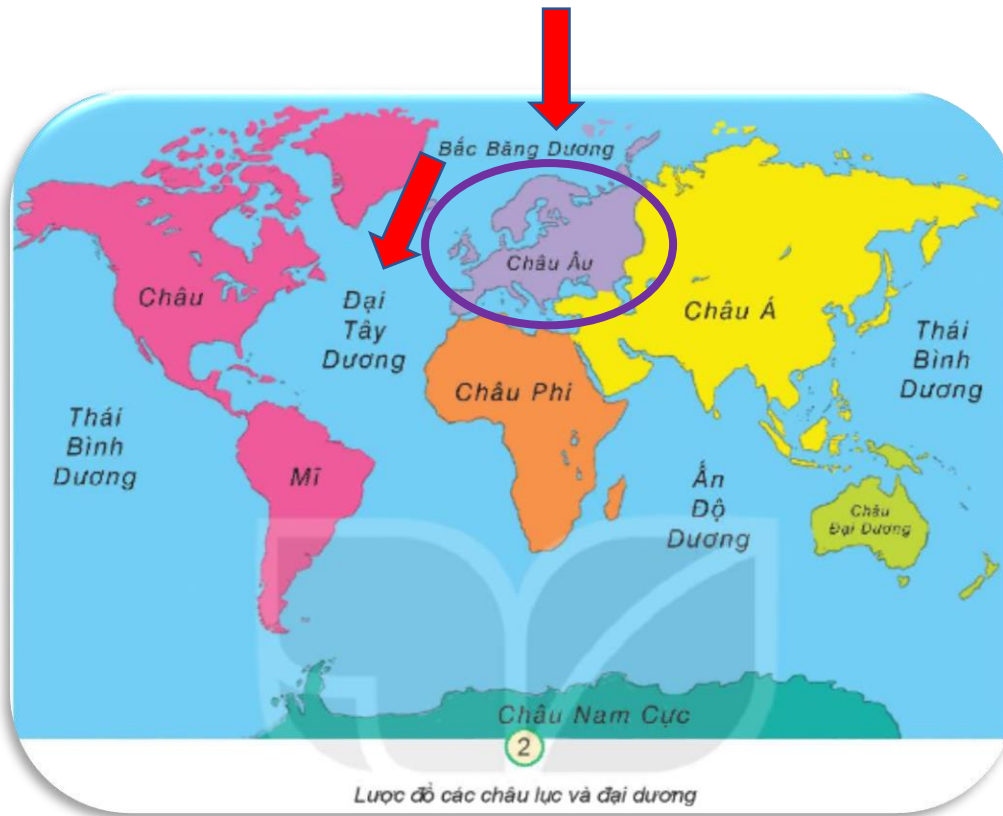
# CHIA SẺ TRƯỚC LỚP



**Châu Á tiếp giáp với Bắc Băng Dương, Thái Bình Dương, Ấn Độ Dương.**



# CHIA SẼ TRƯỚC LỚP



Châu Âu tiếp giáp với Bắc Băng Dương, Đại Tây Dương.



# CHIA SẺ TRƯỚC LỚP



Châu Phi tiếp giáp với Ấn Độ Dương, Đại Tây Dương.



# CHIA SẺ TRƯỚC LỚP



**Châu Mỹ tiếp giáp với Bắc Băng Dương, Đại Tây Dương, Thái Bình Dương.**



# CHIA SẺ TRƯỚC LỚP



**Châu Đại Dương tiếp giáp với Thái Bình Dương, Ấn Độ Dương.**



# CHIA SẼ TRƯỚC LỚP



**Châu Nam Cực tiếp giáp với Thái Bình Dương, Đại Tây Dương, Ấn Độ Dương.**



# CHIA SẺ TRƯỚC LỚP



Lược đồ các châu lục và đại dương



Việt Nam nằm ở châu Á, tiếp giáp với Thái Bình Dương, Ấn Độ Dương, Bắc Băng Dương.



Bề mặt Trái Đất được chia làm 6 châu lục và 4 đại dương. Các châu lục là châu Á, châu Âu, châu Phi, châu Mỹ, châu Đại Dương và châu Nam Cực. Các đại dương là Thái Bình Dương, Đại Tây Dương, Ấn Độ Dương và Bắc Băng Dương.



# UẬN DỤNG



TẠM BIỆT VÀ

HẸN GẶP LẠI

