

Thứ ..., ngày ... tháng ... năm ...

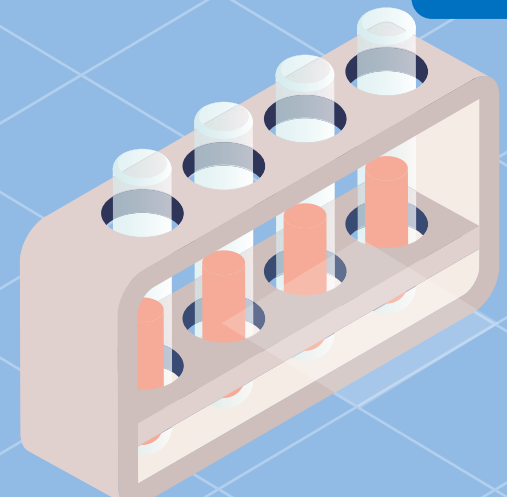
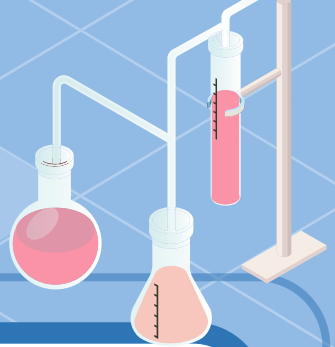
CÔNG NGHỆ

Bài 10: LÀM ĐỒ CHƠI (Tiết 2)



Yêu cầu cần đạt

- Nêu được đặc điểm của xe đồ chơi: màu sắc, hình dạng, kích thước các bộ phận của xe.
- Lựa chọn được vật liệu, dụng cụ phù hợp để làm xe đồ chơi.





Khởi động

Em nhớ những
gì ?



Câu 1: Nêu tên các loại đồ chơi trẻ em?

**Đồ chơi trí tuệ, đồ chơi vận động,
đồ chơi truyền thống và đồ chơi
hiện đại,...**

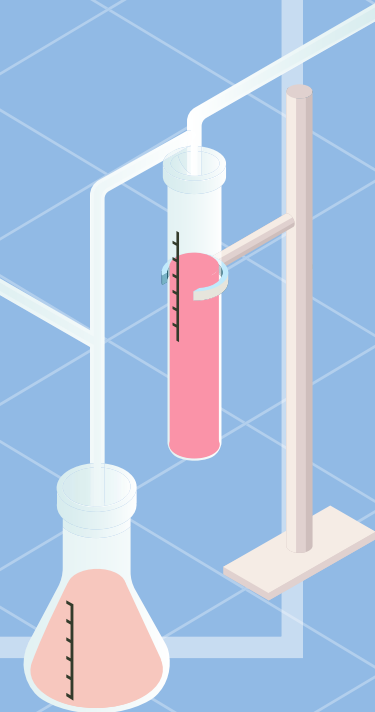
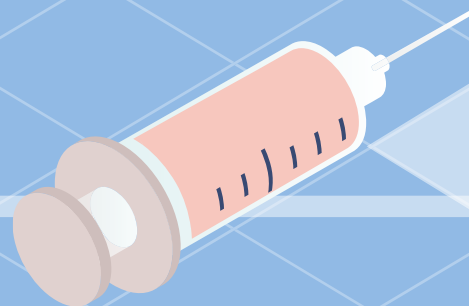


Nêu thông điệp 4Đ?

Thông điệp 4Đ là chơi đồ chơi đúng lúc, đúng chỗ, đúng thời lượng và đúng cách.



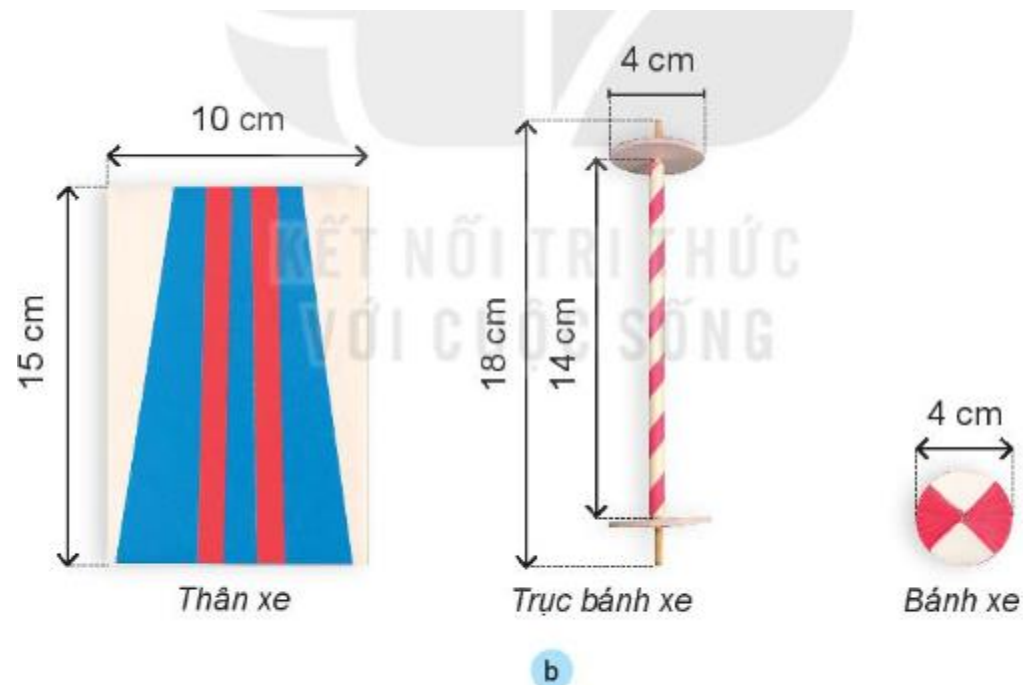
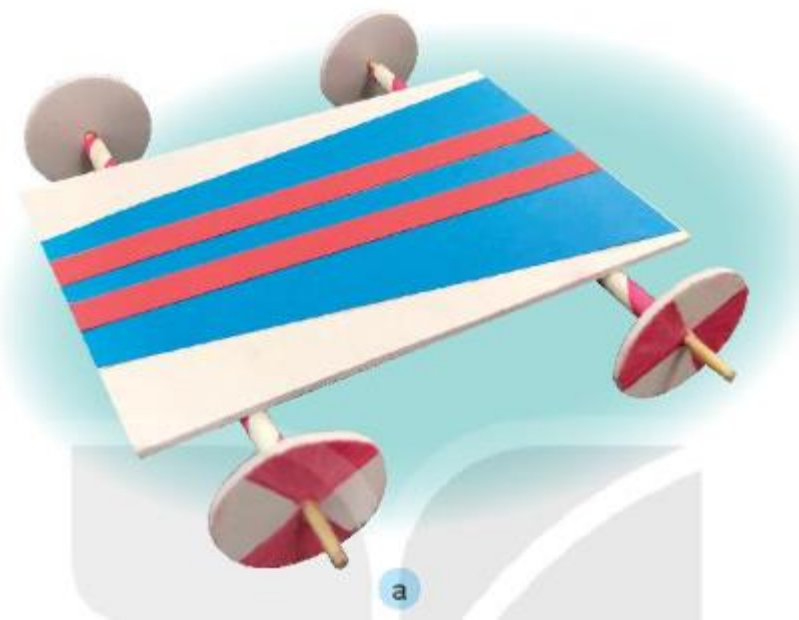
KHÁM PHÁ



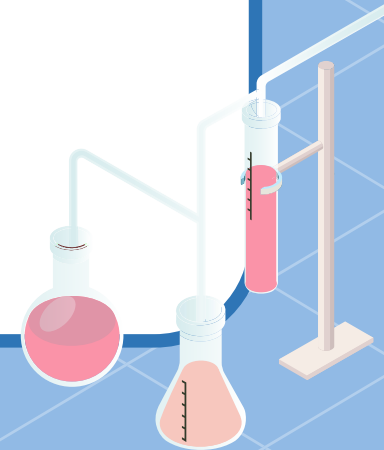
a) Tìm hiểu sản phẩm mẫu

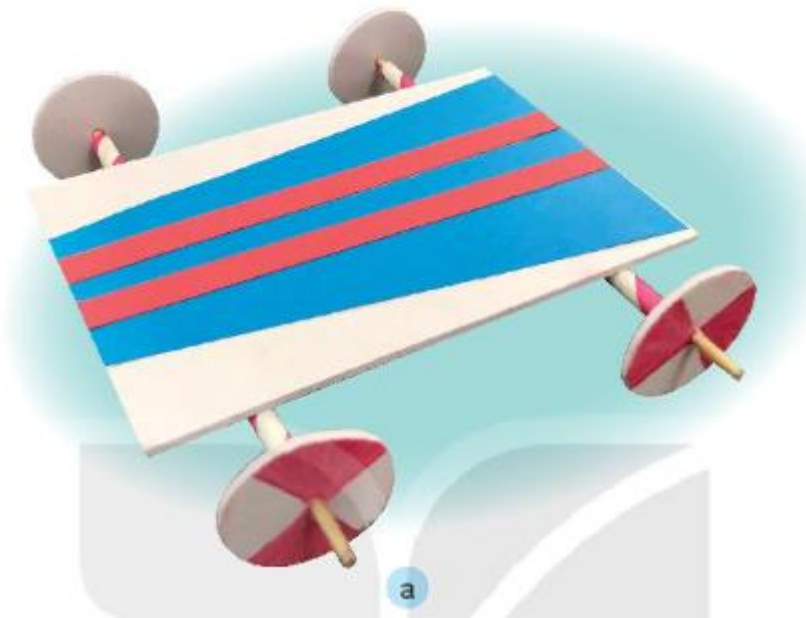


Em hãy quan sát xe đồ chơi mẫu trong Hình 3, nhận xét về hình dạng, màu sắc và kích thước của xe.

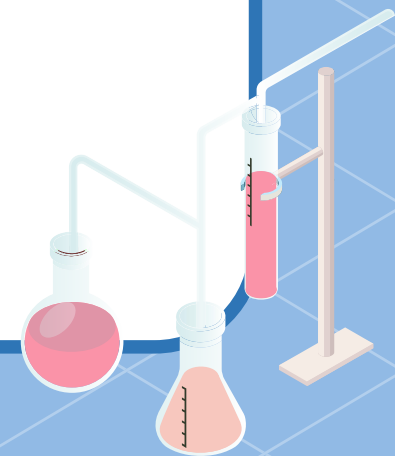


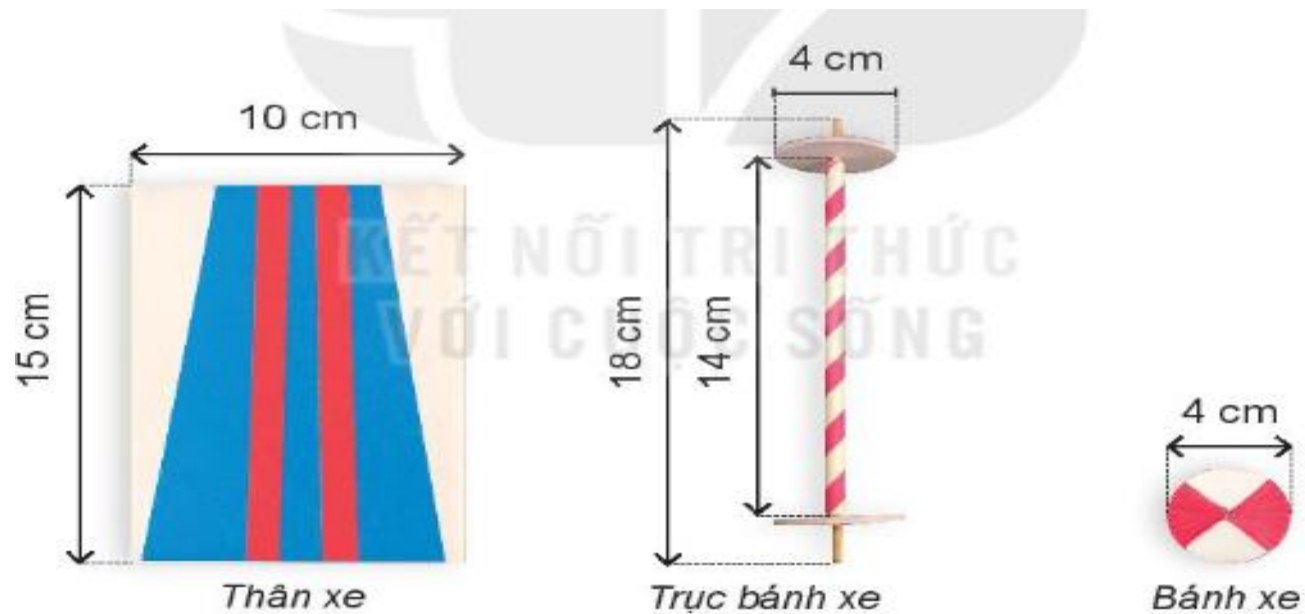
Hình 3





**Xe đồ chơi mẫu gồm 3 bộ phận chính là:
Thân xe, trục bánh xe, và bánh xe.**





b

Hình 3

Thân xe hình chữ nhật, có màu xanh dương và 2 sọc màu đỏ. Đáy nhỏ dài 10 cm; chiều cao là 6 cm.

Trục bánh xe thon dài 18 cm, trong lòng 2 bánh là 14 cm.

Bánh xe hình tròn có 2 màu đỏ và trắng, đường kính bánh là 4 cm..

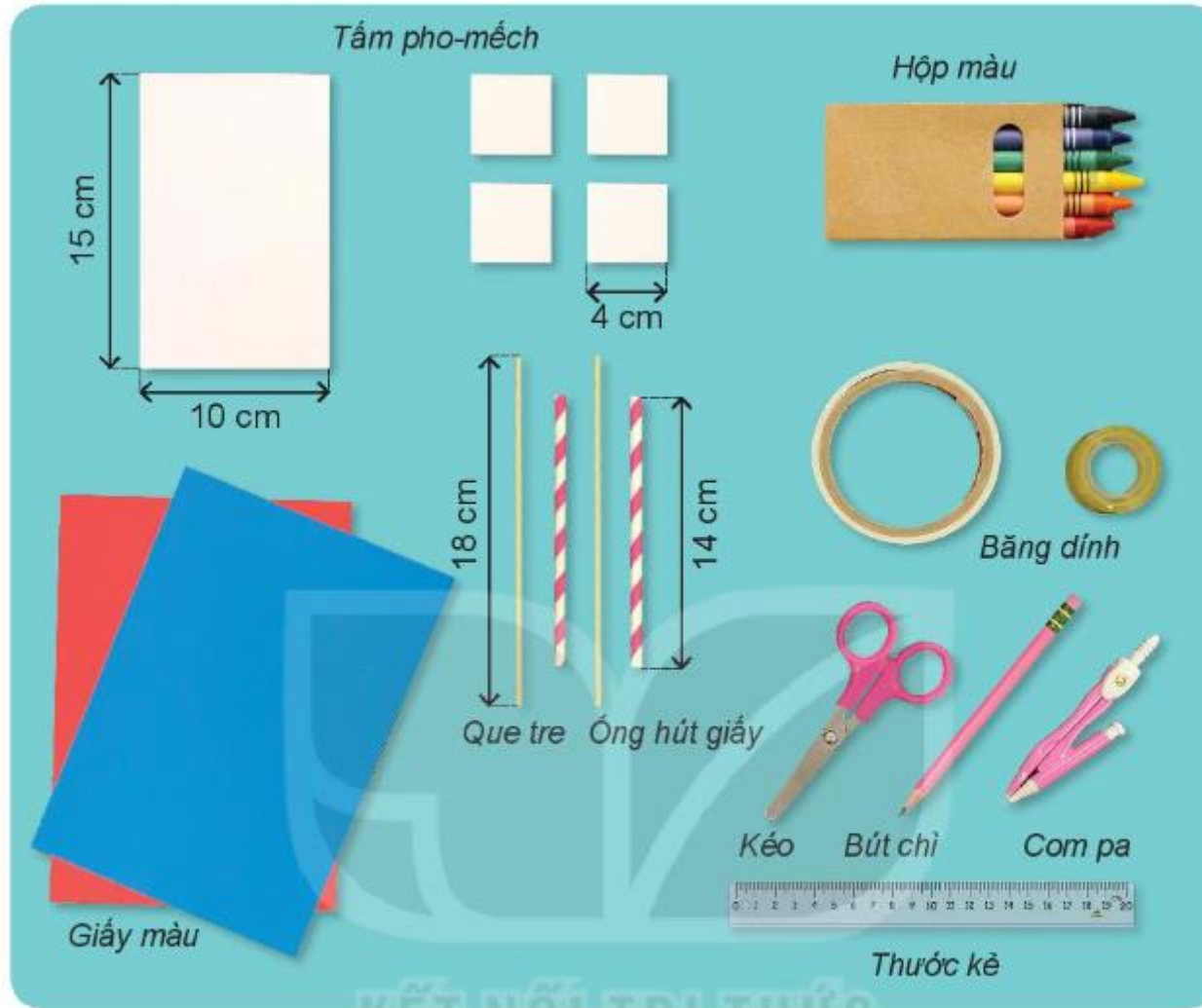
Vì sao khoảng cách giữa 2 bánh ở trục bánh xe là 14 cm nhưng phải chiều dài que là 18 cm?

Vì ở trục bánh xe cần làm dư ra để bánh xe có thể chuyển động được, không bị văng ra ngoài khi đang chuyển động.



b) Vật liệu và dụng cụ



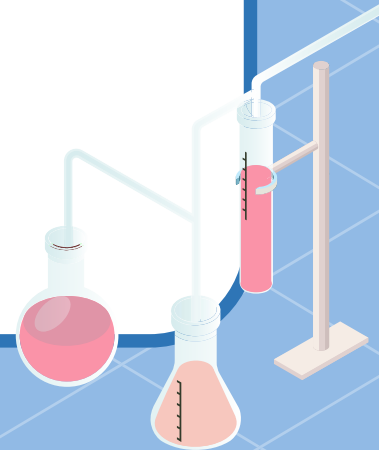


Hình 4



Em hãy lựa chọn các vật liệu, dụng cụ trong Hình 4 để làm xe đồ chơi và lập bảng theo gợi ý dưới đây

BẢNG VẬT LIỆU VÀ DỤNG CỤ		
Tên bộ phận	Vật liệu/Dụng cụ	Số lượng
Thân xe	Tám pho-mếch to	01
?	?	?
.....

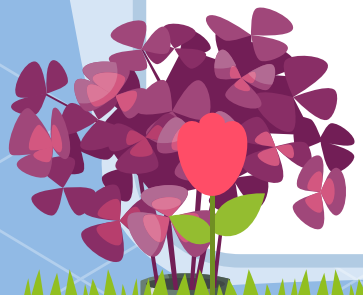


A girl with long brown hair and glasses is sitting and reading a large open book. The book is green and has a white cover. The girl is holding a yellow pencil to her chin. The background is a light blue sky with green leaves and orange flowers.

Thảo luận nhóm

01 Lựa chọn các vật liệu phù hợp làm xe đồ chơi.

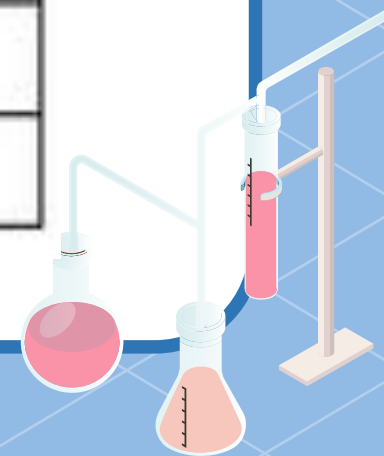
02 Hoàn thành Phiếu học tập kẻ sẵn bảng vật liệu và dụng cụ.



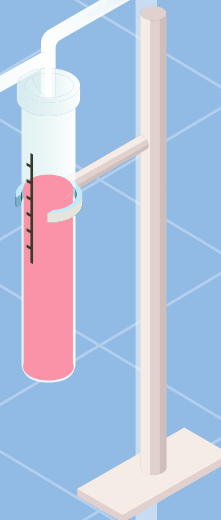
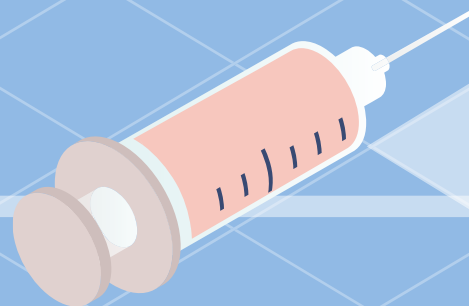
PHIẾU HỌC TẬP

Quan sát xe đồ chơi mẫu và hoàn thành bảng vật liệu và dụng cụ sau

Tên bộ phận	Vật liệu, dụng cụ	Số lượng
Thân xe	Tấm pho-mếch hình chữ nhật	01 tấm
Bánh xe	Tấm pho-mếch hình vuông	04 tấm
Trục bánh xe	Que tre	02 que
	Ống hút bằng giấy	02 cái
Trang trí	Giấy màu	02 tờ
	Bút chì, thước kẻ, com pa, màu vẽ, băng dính	



LUYỆN TẬP

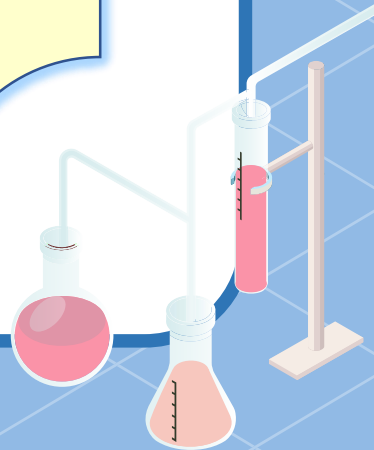


Trò chơi “Chọn đúng, chọn nhanh”



Luật chơi

- Chọn 2 đội tham gia chơi, mỗi đội gồm 5 thành viên.
- Thành viên của mỗi đội lần lượt chạy lên bàn vật liệu và dụng cụ để lựa chọn đúng vật liệu, dụng cụ làm xe đồ chơi mà người quản trò yêu cầu.
- Trong thời gian 2 phút, đội nào mang về đúng và nhiều vật liệu, dụng cụ hơn thì giành chiến thắng.



CHÚC CÁC EM
HỌC TỐT!

