



**Chào đón các em học sinh 1
đã đến với tiết Mỹ thuật**

KHỞI ĐỘNG



● Miệng tròn, lòng trắng phau phau
Đựng cơm, đựng thịt, đựng rau hằng ngày.
Là cái gì?





Mĩ thuật lớp 1

CHỦ ĐỀ 6: ĐỒ CHƠI - ĐỒ DÙNG HỌC TẬP

BÀI 1: CHIẾC BÁT XINH XẺ

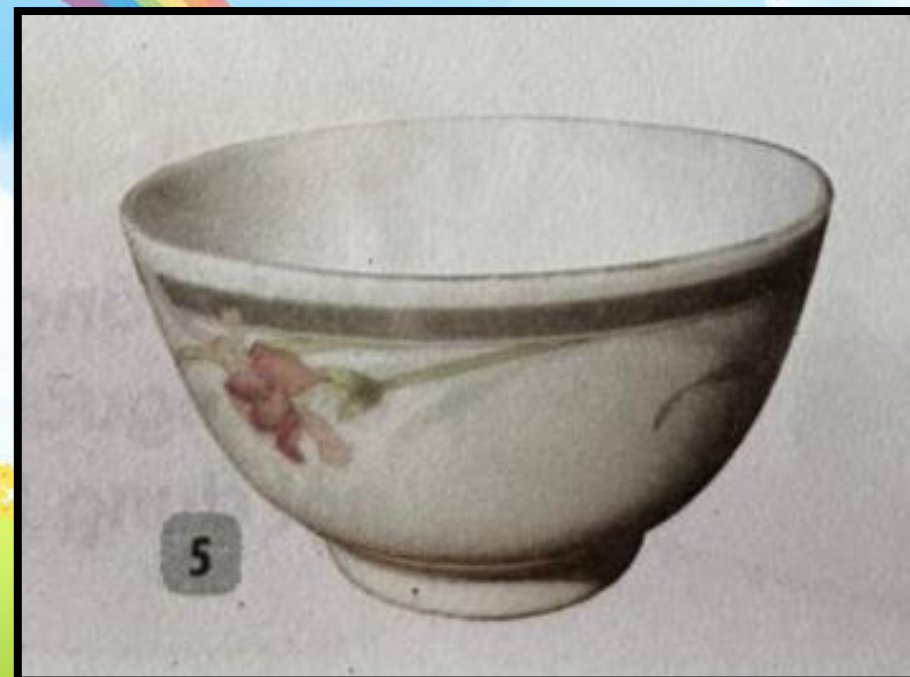
TIẾT 1: NẶN VÀ TRANG TRÍ CHIẾC BÁT



Yêu cầu cần đạt

- Nhận biết được cách tạo chiếc bát từ khối tròn và sự tương phản của khối.
- Nặn và trang trí được chiếc bát.
- Biết quý trọng đồ dùng trong gia đình. Chỉ ra được khối lồi trong đồ dùng và sản phẩm mỹ thuật.

Khám phá



1. Đây là đồ vật gì?
2. Đồ vật đó dùng để làm gì?
3. Các đồ vật đó có gì giống và khác nhau?



*** Các đồ vật dùng để đựng thường có dạng lõm, rỗng.**

2. KIẾN TẠO KIẾN THỨC - KĨ NĂNG

Cách nặn cái bát:



1. Tạo khối tròn từ đất nặn.



2. Ấn lõm khối đất tròn.



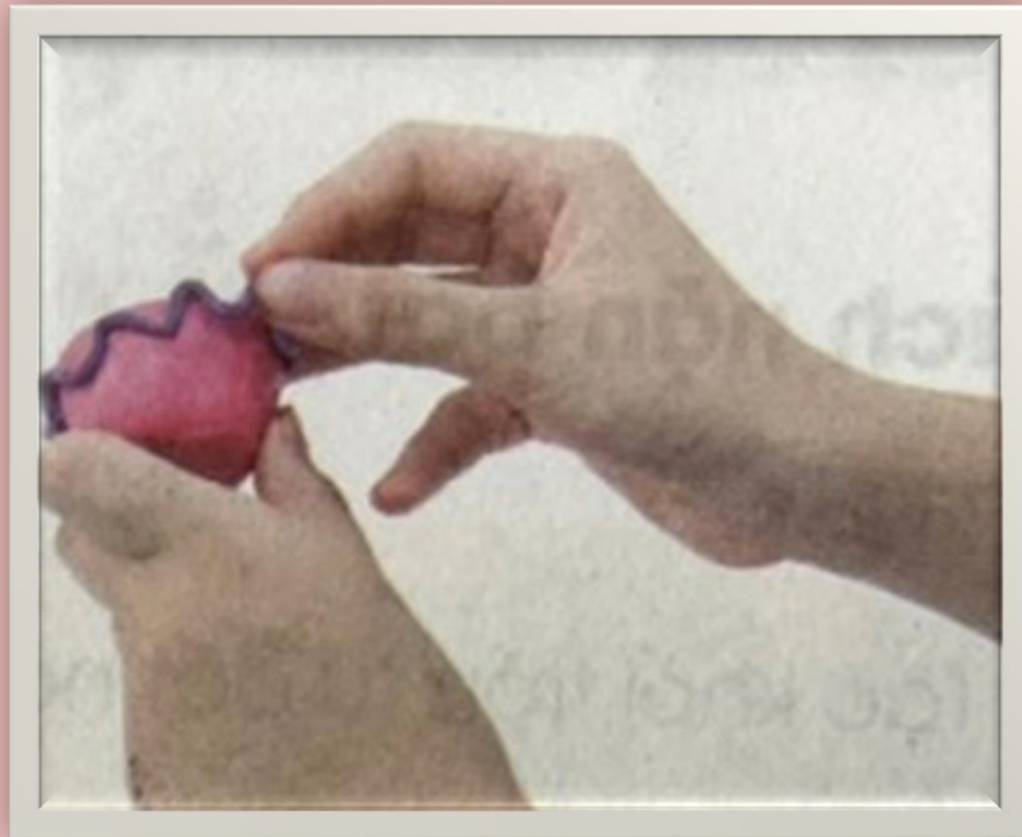
3. Nắn khối đất lõm thành bát

Ghi nhớ

Ấn lõm khối đất tròn
có thể tạo được hình
chiếc bát.



Cách trang trí cái bát:



1. Đắp nổi.



2. Khắc.



3. Ấn lõm

VI DEO



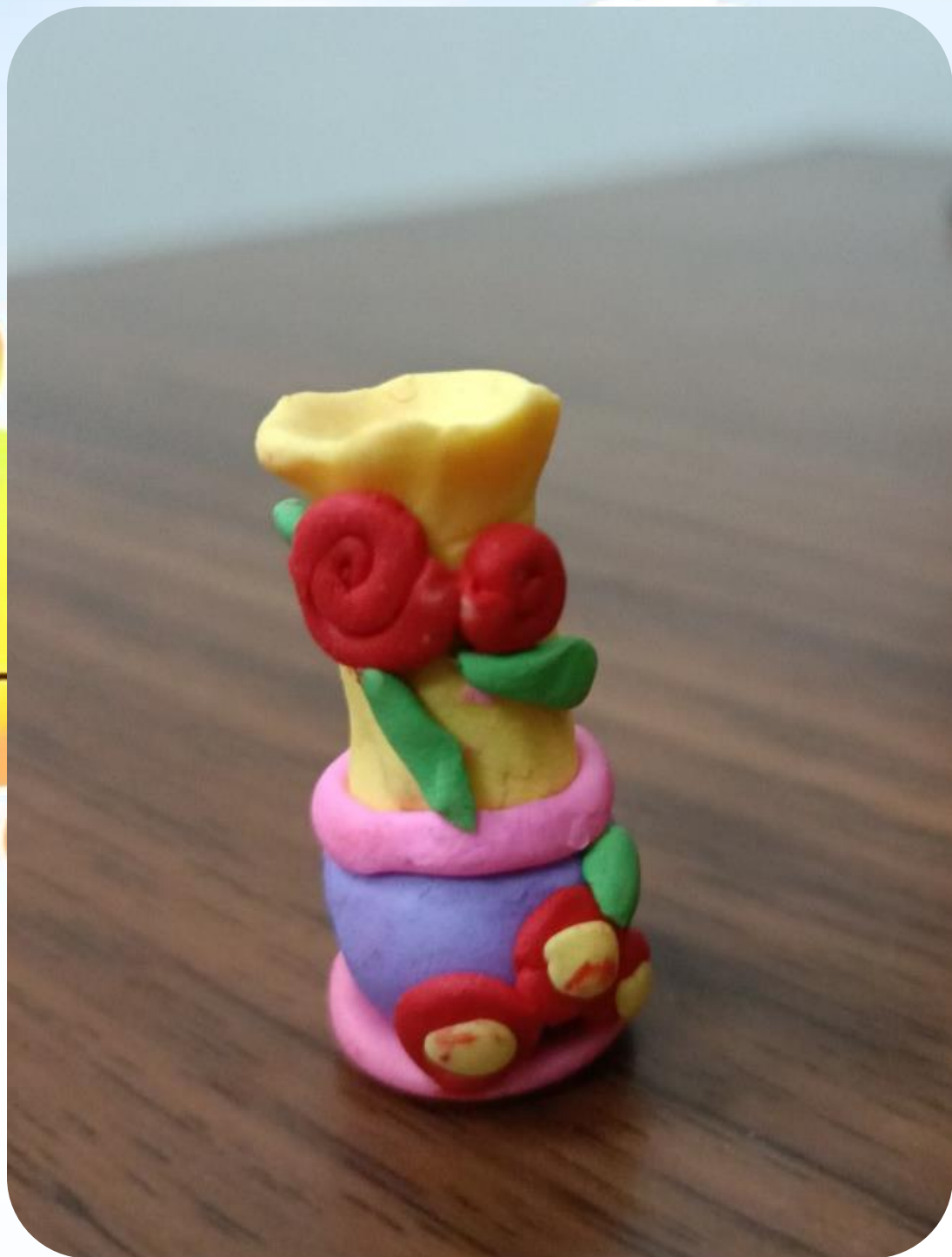
Cách nặn



Sản phẩm tham khảo









3. Luyện tập – Sáng tạo

Nặn và trang trí cái bát theo ý thích!



4. Phân tích đánh giá

Giới thiệu và chia sẻ sản phẩm với người thân trong gia đình.

1. **Nêu cách nặn cái bát?**
2. **Hình dáng của bát như thế nào?**
3. **Em đã dùng cách gì để trang trí cái bát?**

5. Vận dụng – phát triển

Em hãy quan sát và kể tên những đồ vật có khối lồi lõm trong gia đình mình nhé!





DẶN DÒ



- Hoàn thiện sản phẩm
- Chụp ảnh và gửi bài cho cô giáo



**Xin chào và hẹn
gặp lại các em!**