



CHÀO MỪNG CÁC EM ĐẾN VỚI TIẾT

TOÁN LỚP 1

Chủ đề
9

THỜI GIAN. GIỜ VÀ LỊCH

Bài 34

XEM GIỜ ĐÚNG TRÊN ĐỒNG HỒ



BÀI HÁT ĐỒNG HỒ BÁO THỨC

Bài 34

XEM GIỜ ĐÚNG TRÊN ĐỒNG HỒ

TIẾT 1





Kim dài —————

Kim ngắn ————

Đồng hồ báo thức lúc 6 giờ.

1 Các bạn làm gì lúc mấy giờ?

a) Buổi sáng



b) Buổi trưa



c) Buổi chiều



d) Buổi tối



1 Các bạn làm gì lúc mấy giờ?

a) Buổi sáng



Mai học bài lúc 9 giờ sáng.

1 Các bạn làm gì lúc mấy giờ?

b) Buổi trưa



Nam và Mai ăn trưa lúc 11 giờ.

1 Các bạn làm gì lúc mấy giờ?

c) Buổi chiều

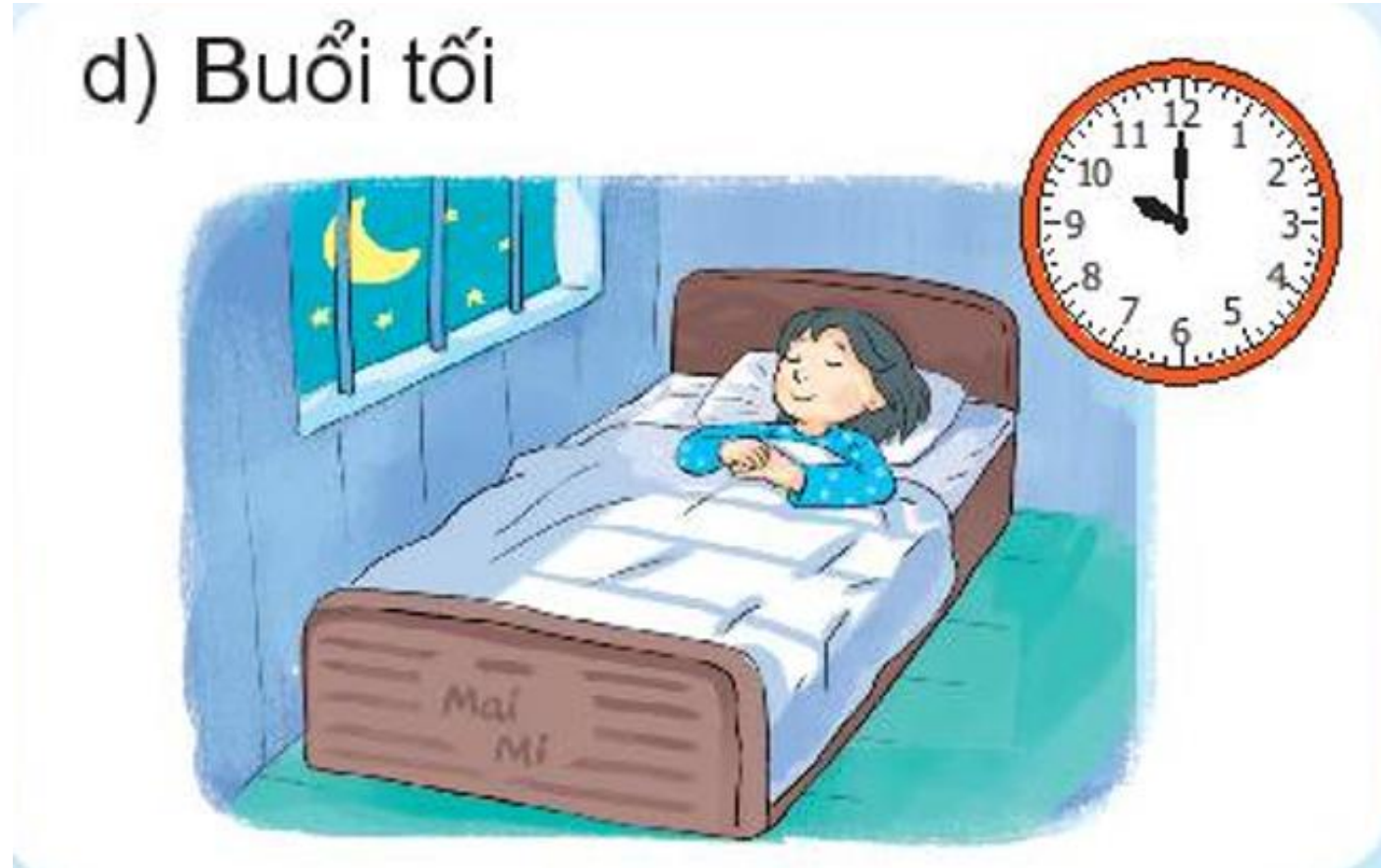


Nam và Việt đá bóng lúc 5 giờ chiều.

1

Các bạn làm gì lúc mấy giờ?

d) Buổi tối



Mai đi ngủ lúc 10 giờ tối.



THƯ GIÃN

2 Đồng hồ chỉ mấy giờ?



1 giờ



3 giờ



5 giờ



2 giờ



4 giờ



8 giờ



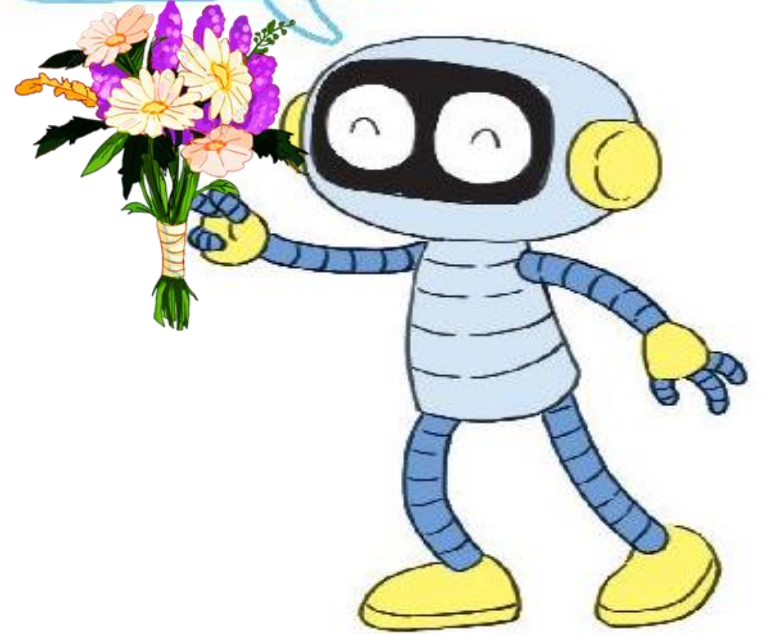
hoạt động

3 Quan sát tranh rồi trả lời.

Nhìn kia, kim ngắn
và kim dài trùng nhau.



À! Đồng hồ
chỉ 12 giờ.



Bạn Rô-bốt nói đúng hay sai?



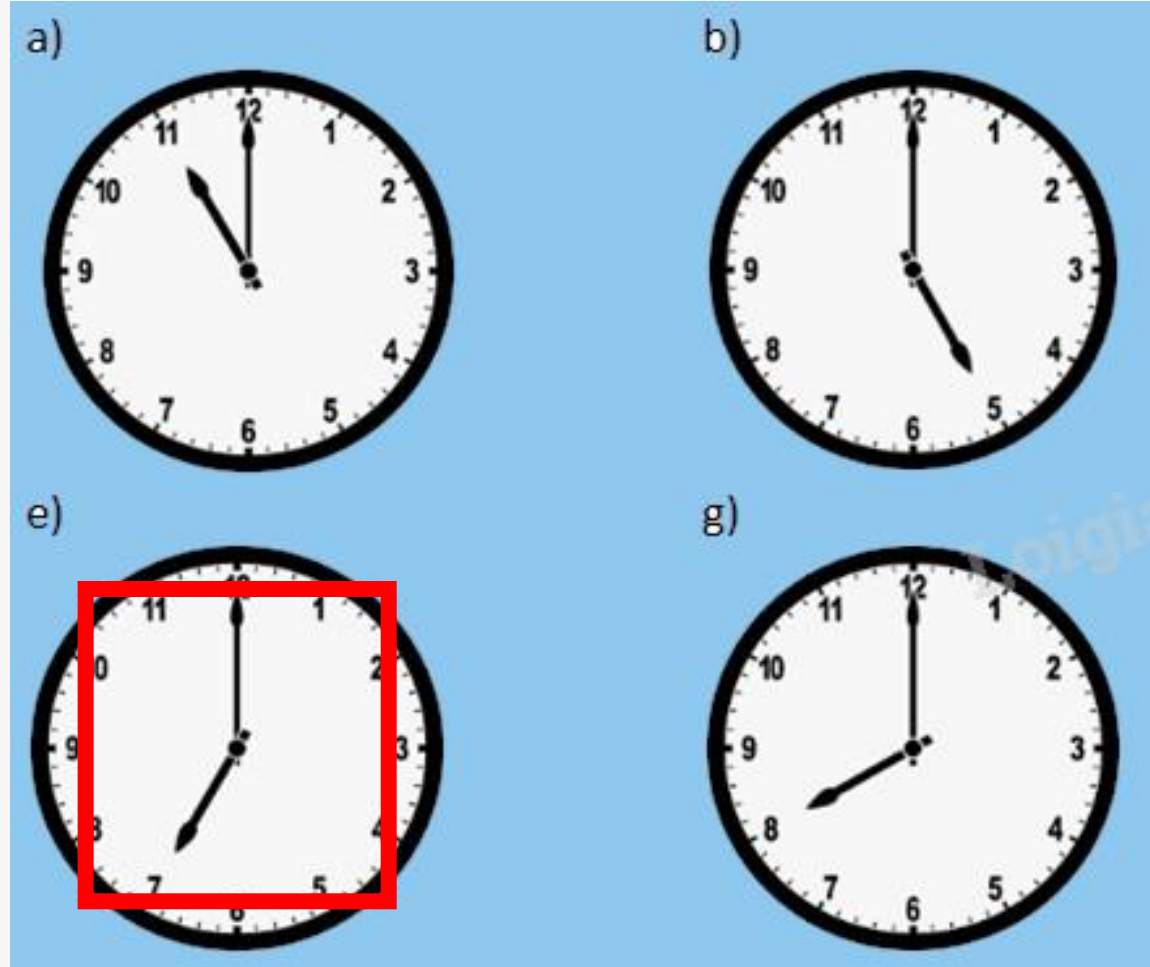
TRÒ CHƠI:



RUNG CHUÔNG VÀNG



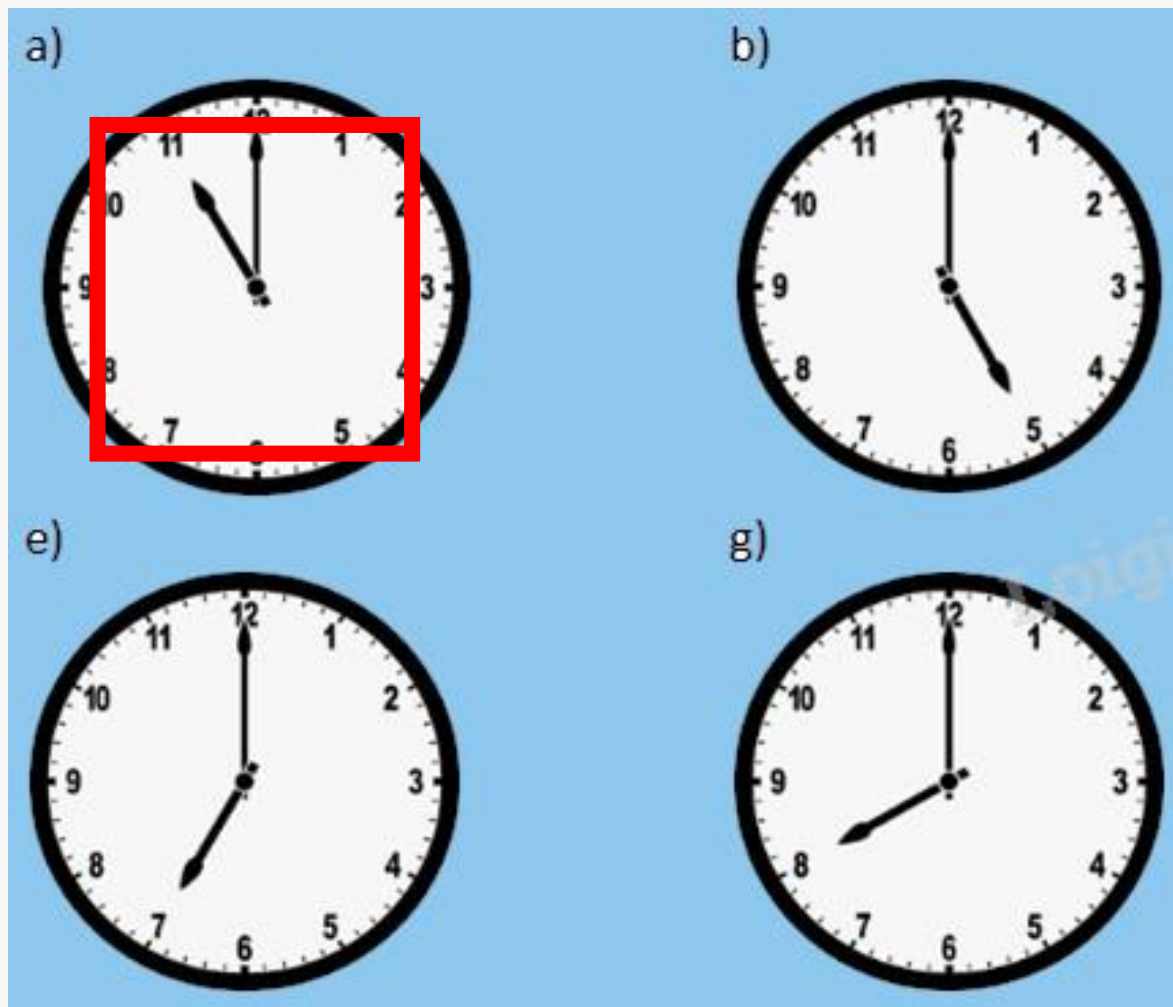
Câu 1: Buổi sáng các con vào học lúc mấy giờ ?



BẮT ĐẦU



Câu 2: Đồng hồ nào chỉ đúng giờ ăn trưa của con ?

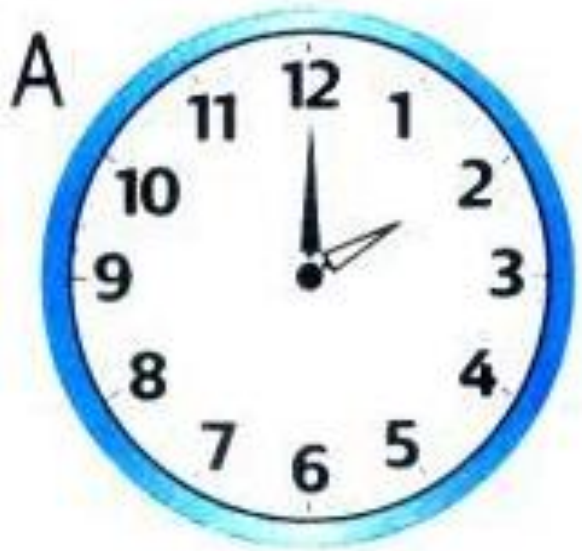


BẮT ĐẦU

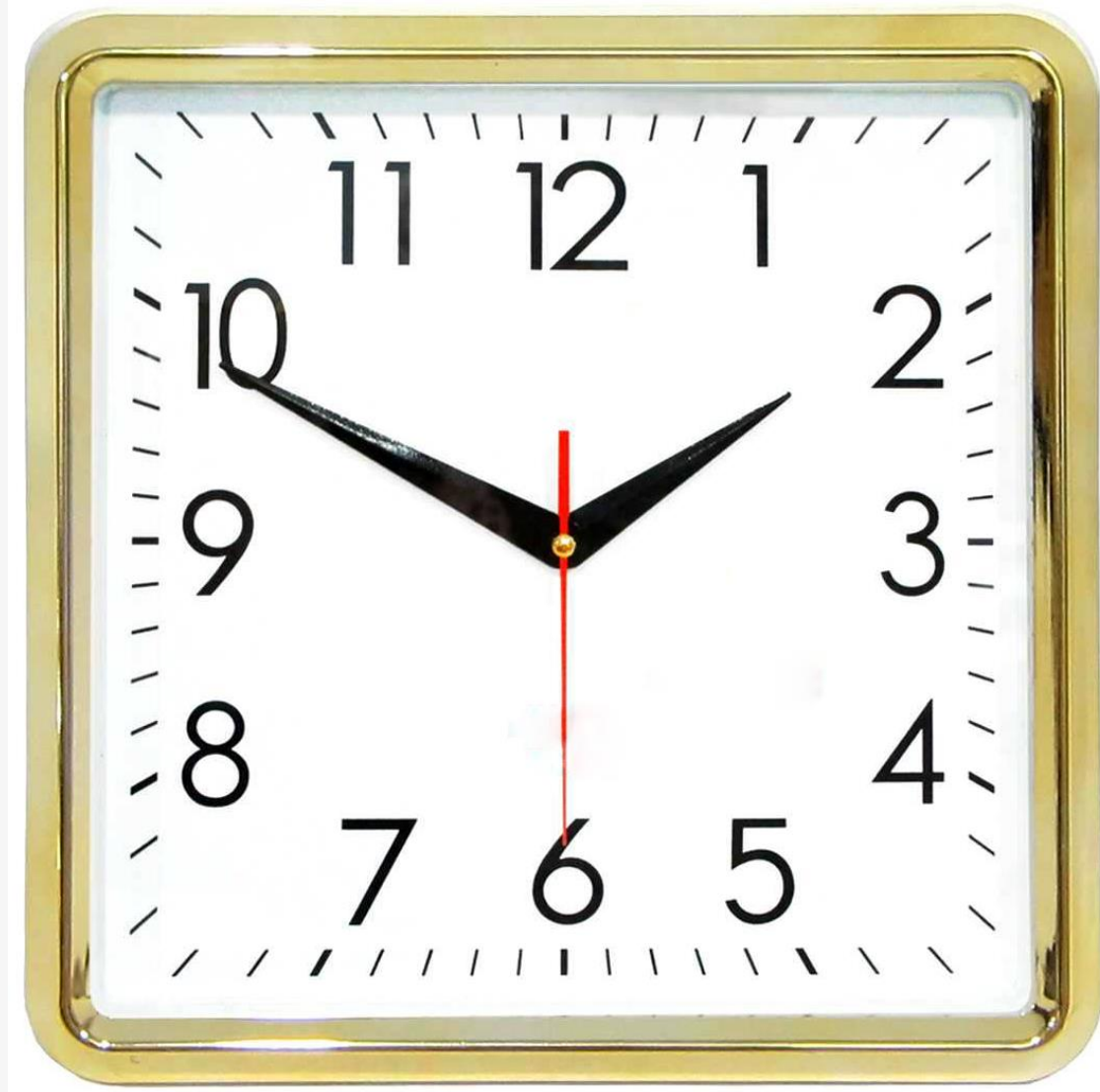


Câu 3: Đồng hồ nào chỉ thời gian bắt đầu các tiết học buổi chiều ?

BẮT ĐẦU



Câu 4: Buổi chiều, cả lớp bắt đầu học lúc 2 giờ. Khi Hà đến lớp thì thấy đồng hồ chỉ như hình. Vậy Hà đã đến lớp đúng giờ chưa ?



Hà đã đến lớp đúng giờ
BẮT ĐẦU



Định hướng học tập

- Nhận xét tiết học
- Chuẩn bị bài sau:

