



# Bài 5

## Cây liễu dẻo dai

1

Khởi động



1. Quan sát tranh và thảo luận nhóm để nói về điểm khác nhau giữa hai cây trong tranh:

- Về thân cây, cành cây và lá cây



2  
ĐỌC



# Cây liễu dẻo dai

Trời nổi gió to. Cây liễu không ngừng lắc lư. Thấy vậy, Nam rất lo cây liễu sẽ bị gãy. Nam hỏi mẹ:

- Mẹ ơi, cây liễu mềm yếu thế, liệu có bị gió làm gãy không ạ?

Mẹ mỉm cười đáp:

- Con yên tâm, cây liễu sẽ không sao đâu!

Mẹ giải thích thêm:

- Thân cây liễu tuy không to nhưng dẻo dai. Cành liễu mềm mại, có thể chuyển động theo chiều gió. Vì vậy, cây không dễ bị gãy. Liễu còn là loài cây dễ trồng. Chỉ cần cắm cành xuống đất, nó có thể nhanh chóng mọc lên cây non.



(Hải An)

## Cây liễu dẻo dai

① Trời nổi gió to. ② Cây liễu không ngừng lắc lư. ③ Thấy vậy, Nam rất lo cây liễu sẽ bị gãy. ④ Nam hỏi mẹ:

⑤ - Mẹ ơi, cây liễu mềm yếu thế, liệu có bị gió làm gãy không ạ?

⑥ Mẹ mỉm cười đáp:

⑦ - Con yên tâm, cây liễu sẽ không sao đâu!

⑧ Mẹ giải thích thêm:

⑨ - Thân cây liễu tuy không to nhưng dẻo dai. ⑩ Cành liễu mềm mại, có thể chuyển động theo chiều gió. ⑪ Vì vậy, cây không dễ bị gãy. ⑫ Liễu còn là loài cây dễ trồng. ⑬ Chỉ cần cắm cành xuống đất, nó có thể nhanh chóng mọc lên cây non.

(Hải An)

# Từ khó đọc

nôi gió  
lắc lư  
lo lắng



## Cây liễu dẻo dai

- 1 Trời nổi gió to.
- 2 Cây liễu không ngừng lắc lư.
- 3 Thấy vậy, Nam rất lo cây liễu sẽ bị gãy.
- 4 Nam hỏi mẹ:
- 5 - Mẹ ơi, cây liễu mềm yếu thế, liệu có bị gió làm gãy không ạ?
- 6 Mẹ mỉm cười đáp:
- 7 - Con yên tâm, cây liễu sẽ không sao đâu!
- 8 Mẹ giải thích thêm:
- 9 - Thân cây liễu tuy không to nhưng dẻo dai.
- 10 Cành liễu mềm mại, có thể chuyển động theo chiều gió.
- 11 Vì vậy, cây không dễ bị gãy.
- 12 Liễu còn là loài cây dễ trồng.
- 13 Chỉ cần cắm cành xuống đất, nó có thể nhanh chóng mọc lên cây non.

(Hải An)

# Đọc câu

- Thân cây liễu/tuy không to/nhưng dẻo dai
- Chỉ cần/cắm xuống đất,nó có thể/nhanh chóng/mọc lên cây non.



# Cây liễu dẻo dai

① Trời nổi gió to. Cây liễu không ngừng lắc lư. Thấy vậy, Nam rất lo cây liễu sẽ bị gãy. Nam hỏi mẹ:

- Mẹ ơi, cây liễu mềm yếu thế, liệu có bị gió làm gãy không ạ?

② Mẹ mỉm cười đáp:

- Con yên tâm, cây liễu sẽ không sao đâu!

Mẹ giải thích thêm:

- Thân cây liễu tuy không to nhưng dẻo dai. Cành liễu mềm mại, có thể chuyển động theo chiều gió. Vì vậy, cây không dễ bị gãy. Liễu còn là loài cây dễ trồng. Chỉ cần cắm cành xuống đất, nó có thể nhanh chóng mọc lên cây non.



(Hải An)

# Giải nghĩa từ

**dẻo dai:** có khả năng chịu đựng trong khoảng thời gian dài



**lắc lư:** nghiêng bên nọ, nghiêng bên kia

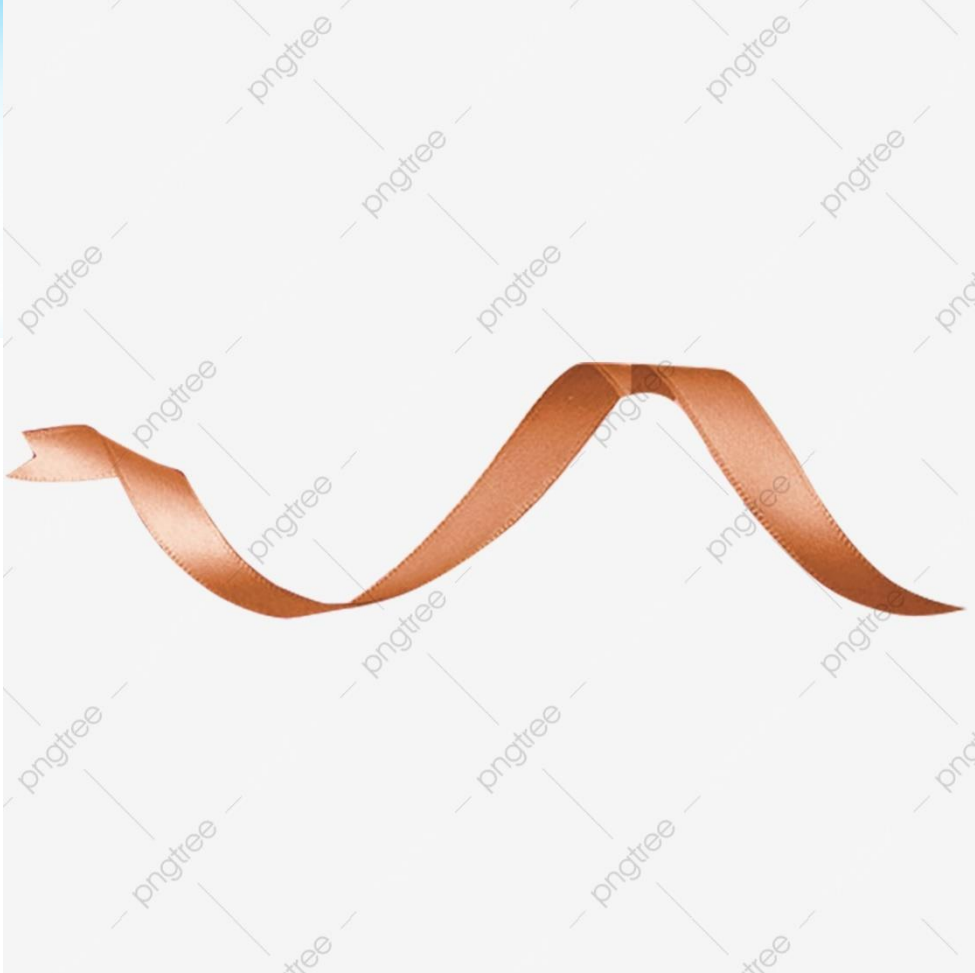
**mềm mại:** mềm và gợi cảm giác dẻo dai



TIẾP THEO



**Dẻo dai**



**MỀM MẠI**

3

Trả lời  
câu hỏi



a) Thân cây liễu có đặc điểm gì?

- Thân cây liễu không to nhưng dẻo dai

b) Cành liễu có đặc điểm gì?

- Cành liễu mềm mại, có thể chuyển động theo chiều gió

c) Vì sao nói liễu là loài cây dễ trồng?

- Liễu là loài cây dễ trồng vì chỉ cần cắm cành xuống đất, nó có thể mọc lên cây non



4

Viết vào vở



Viết câu trả lời cho câu hỏi a và b ở mục 3

- Thân cây liễu (không) to nhưng dẻo dai
- Cành liễu (mềm) mại, có thể chuyển động theo chiều gió.



5

Chọn từ ngữ



Chọn từ ngữ để hoàn thiện câu và viết câu vào vở

dẻo dai   mềm mại   lắc lư   xanh tốt   dễ gãy

a) Cảnh liễu rủ lá trông (...) như một mái tóc

b) Tập thể dục hằng ngày giúp cho cơ thể (...)



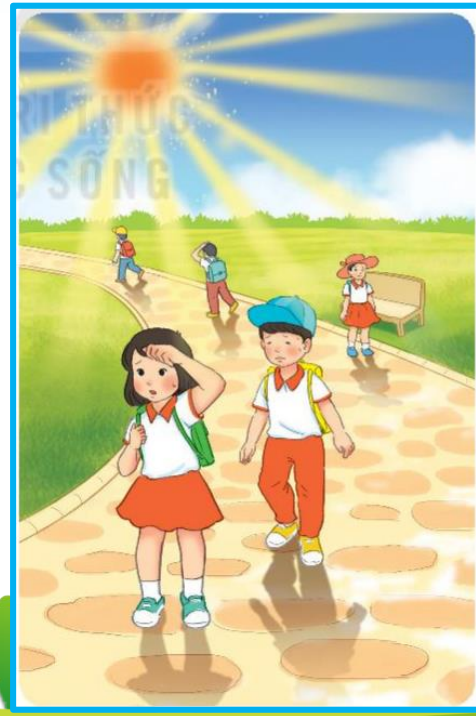
6

Quan sát  
tranh



Quan sát tranh và dùng từ ngữ để nói theo tranh

học sinh   cây   xanh mát   nắng



7

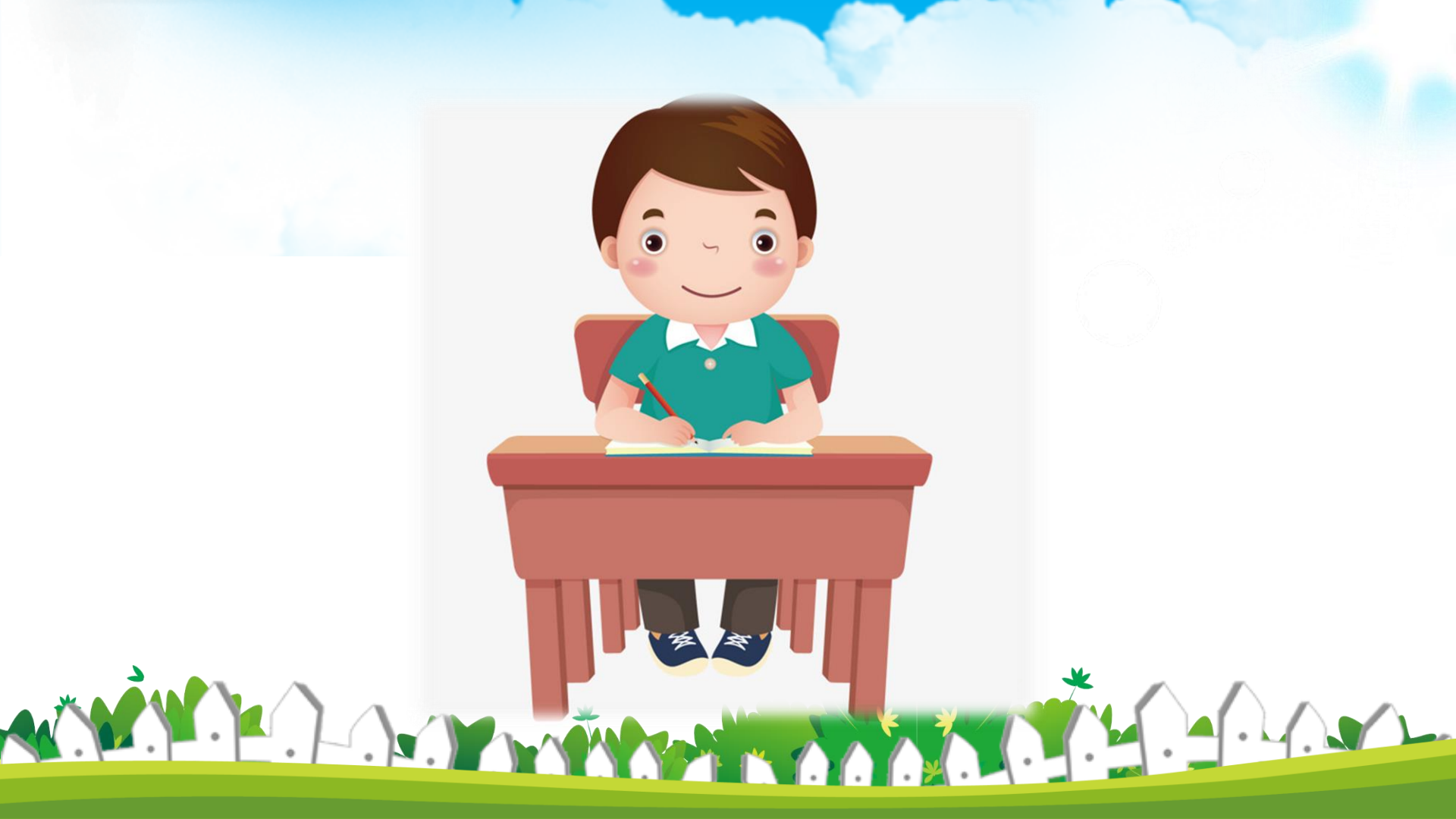
Nghe viết



# Nghe viết

Thân cây liễu không to nhưng dẻo dai. Cành liễu mềm mại, có thể chuyển động theo chiều gió. Vì vậy, cây không dễ bị gãy.





8

Chọn từ ngữ



# Chọn chữ phù hợp thay cho bông hoa

a. *tr* hay *ch*?

**ch**ồi non

đũa **tr**e

**tr**ồng trọt

b. *r* hay *d*?

**r**ễ cây

**d**ễ dàng

mềm **d**ẻo



9

Đoán nhanh  
đoán đúng



Em hãy đoán tên các loài cây sau đây:



Câu 1:

Cây phượng



Câu 2:



Cây bàng

Câu 3:



Cây quýt

Câu 4:



Cây dừa

Câu 5:



Cây chuối

10  
Củng cố

