

Toán

Luyện tập

Trang 77



Khởi động



Muốn tính vận tốc, ta lấy
quãng đường chia thời gian

$$v = s : t$$

v là vận tốc

s là quãng đường

t là thời gian



LUYỆN TẬP





ZOO

Chăm sóc

thú



Các bạn thú trong đây đều có 1 bài toán chưa biết cách giải. Các bạn nhỏ lớp 5B cùng giúp các bạn thú giải các bài toán đó nhé!


Bài 1 SỐ?

Mẫu: $72 \text{ km/h} = \boxed{?} \text{ m/s}$

$72 \text{ km/h} = (72\ 000 : 3\ 600) \text{ m/s} = 20 \text{ m/s}$

a) $108 \text{ km/h} = \boxed{30} \text{ m/s}$

b) $18 \text{ km/h} = \boxed{5} \text{ m/s}$



Các bạn hãy giúp tôi
hoàn thành bài tập
nhé!

Bài 2



Đà điểu có thể chạy được 5,25 km

Các bạn hãy giúp mình tìm
vận tốc của đà điểu nhé!

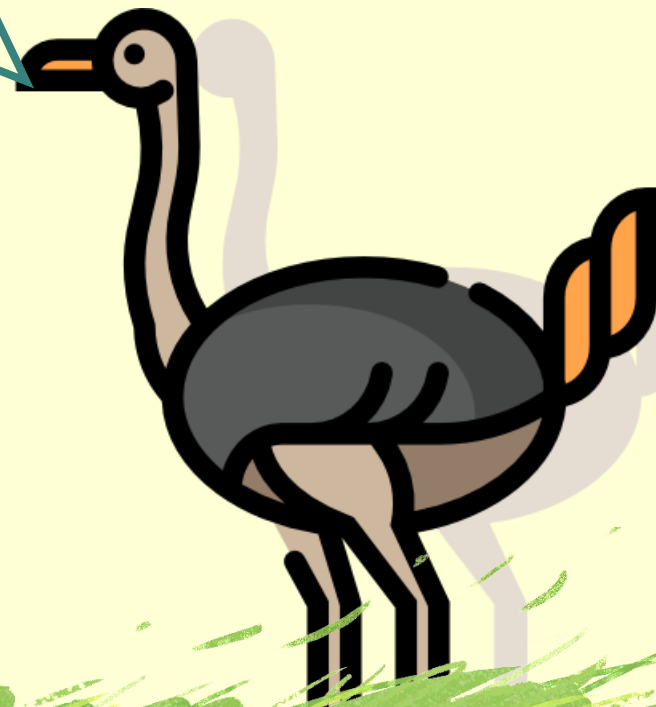
trong 5 phút của đà điểu

Tóm tắt

s : 5,25 km

t : 5 phút

v : ?



Bài 2



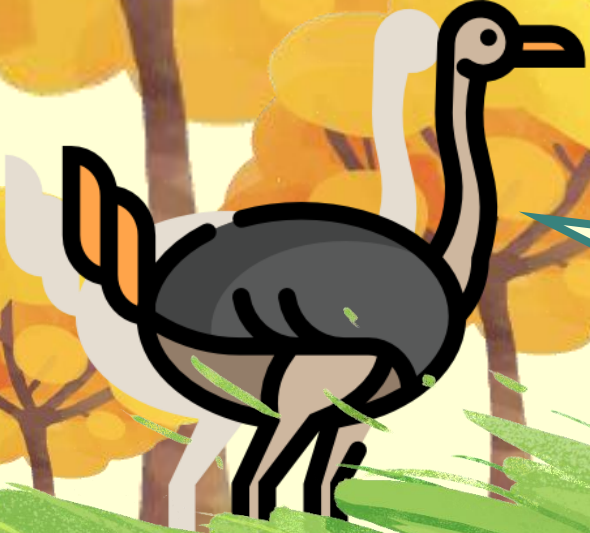
Bài giải

Đổi: $5,25 \text{ km} = 5\,250 \text{ m}$; $5 \text{ phút} = 300 \text{ giây}$

Vận tốc của đà điểu là :

$$5\,250 : 300 = 17,5 \text{ (m/s)}$$

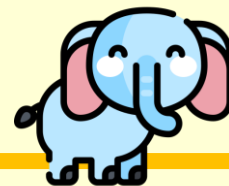
Đáp số: $17,5 \text{ m/s}$.

A large, detailed illustration of an ostrich standing on a grassy hill, facing right and eating green grass. The background features stylized trees with yellow and orange foliage.

Cảm ơn các bạn. Các
bạn thật giỏi!

Bài 2

Viết vào ô trống (theo mẫu)



s	130 km	147 km	210 m	1014 m
t	4 giờ	3 giờ	6 giây	13 phút
v	32,5 km/giờ	49 km/giờ	35 m/giây	78 m/phút

Các bạn hãy giúp tôi tính vận tốc của các phương tiện và loài vật trong bảng sau nhé!

Bài 3



Lúc 6 giờ 30 phút, bác Nùng đi bộ từ nhà đến bến xe và kịp lên xe buýt đi tiếp đến nơi làm việc lúc 7 giờ 45 phút. Biết quãng đường từ bến xe đến nơi làm việc là 15 km và thời gian bác Nùng đi bộ là 45 phút. Tính vận tốc của xe buýt.



1064679194

Bài giải



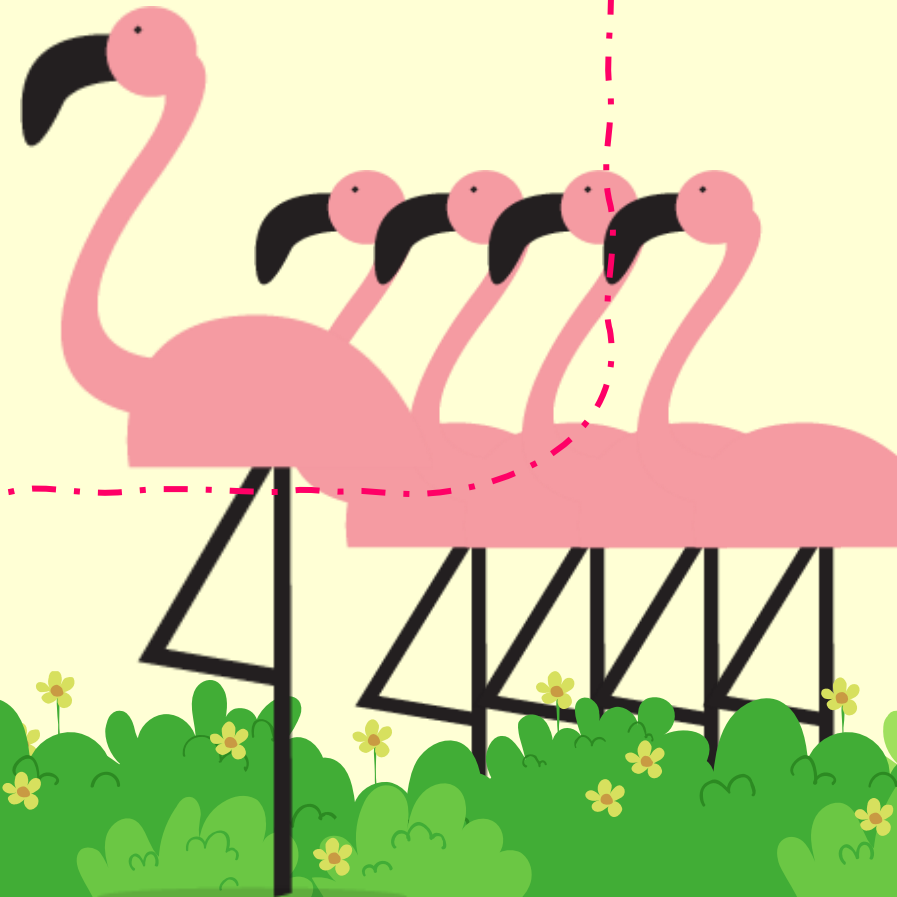
Thời gian bác Nùng đi xe buýt là:

$$7 \text{ giờ } 45 \text{ phút} - 6 \text{ giờ } 30 \text{ phút} - 45 \text{ phút} = 30 \text{ phút} = 0,5 \text{ giờ}$$

Vận tốc của xe buýt là:

$$15 : 0,5 = 30 \text{ (km/h)}$$

Đáp số: 30 km/h



Bài 4



Chọn câu trả lời đúng.

Biết trong 2 giờ xe màu đỏ đi được 108 km, trong 7 giây xe màu đen đi được 112 m, trong 5 phút xe màu trắng đi được 4 200 m. Hỏi xe nào có vận tốc lớn nhất?

A. Xe màu đỏ

B. Xe màu đen

C. Xe màu trắng

Vận tốc xe màu đỏ là: $108 : 2 = 54$ (km/h)
 $= (54\ 000 : 3\ 600)$ (m/s) = 15 (m/s)

Vận tốc xe màu đen là: $112 : 7 = 16$ (m/s)

Vận tốc xe màu trắng là: $4\ 200 : 5 = 840$
(m/phút) = $(840 : 60)$ (m/s) = 14 (m/s)

Có: $16\text{ m/s} > 15\text{ m/s} > 14\text{ m/s}$

Vậy xe màu đen có vận tốc lớn nhất.



Cảm ơn các bạn đã
giúp gia đình mình
giải bài toán!



Vận dụng



$V = ?$



Hãy tính vận tốc
từ nhà đến
trường của bạn!



Dặn dò



Học thuộc quy tắc tính vận tốc



Chuẩn bị bài sau: Bài 60

Bài giảng điện tử PTT lớp 1,2,3,4,5 bộ Kết nối tri thức

Liên hệ: Hương Thảo: Zalo 0972.115.126

Link Facebook: <https://www.facebook.com/huongthaoGADT>

Thầy cô copy link FB và dán vào trình duyệt sẽ ra nick của em ạ, hoặc gõ tìm kiếm trên Facebook với tên: huongthaogadt

