



MĂNG NON - TÀI LIỆU TIỂU HỌC

Chuyên

Soạn bài giảng điện tử Tiểu học

**GIÁ CỰC
ƯU ĐÃI**

Đặt trước bài giảng lớp 5



KẾT NỐI TRI THỨC
VỚI CUỘC SỐNG

**BỘ KẾT NỐI TRI THỨC
CHÂN TRỜI SÁNG TẠO**



Chân trời sáng tạo

MỜI LIÊN HỆ:

Facebook: Măng Non - Tài liệu Tiểu học

Zalo: 0382348780 - 0984848929

Quét mã QR:



TOÁN

LUYỆN TẬP

Trang 117,118



Khởi động





Luyện tập





Hãy giúp tôi
giải cứu
Thỏ con nhé!



GIẢI CỨU THỎ CON



Bắt đầu

Bài 1: Đặt tính rồi tính

$$34\ 187 + 26\ 305$$

$$46\ 125 \times 3$$

$$73\ 506 - 28\ 375$$

$$3\ 756 : 12$$

$$34\ 187 + 26\ 305$$

$$\begin{array}{r} 3\ 4\ 1\ 8\ 7 \\ +\ 2\ 6\ 3\ 0\ 5 \\ \hline \end{array}$$

$$6\ 0\ 4\ 9\ 2$$

$$73\ 506 - 28\ 375$$

7 3 5 0 6

—
2 8 3 7 5

—————
4 5 1 3 1

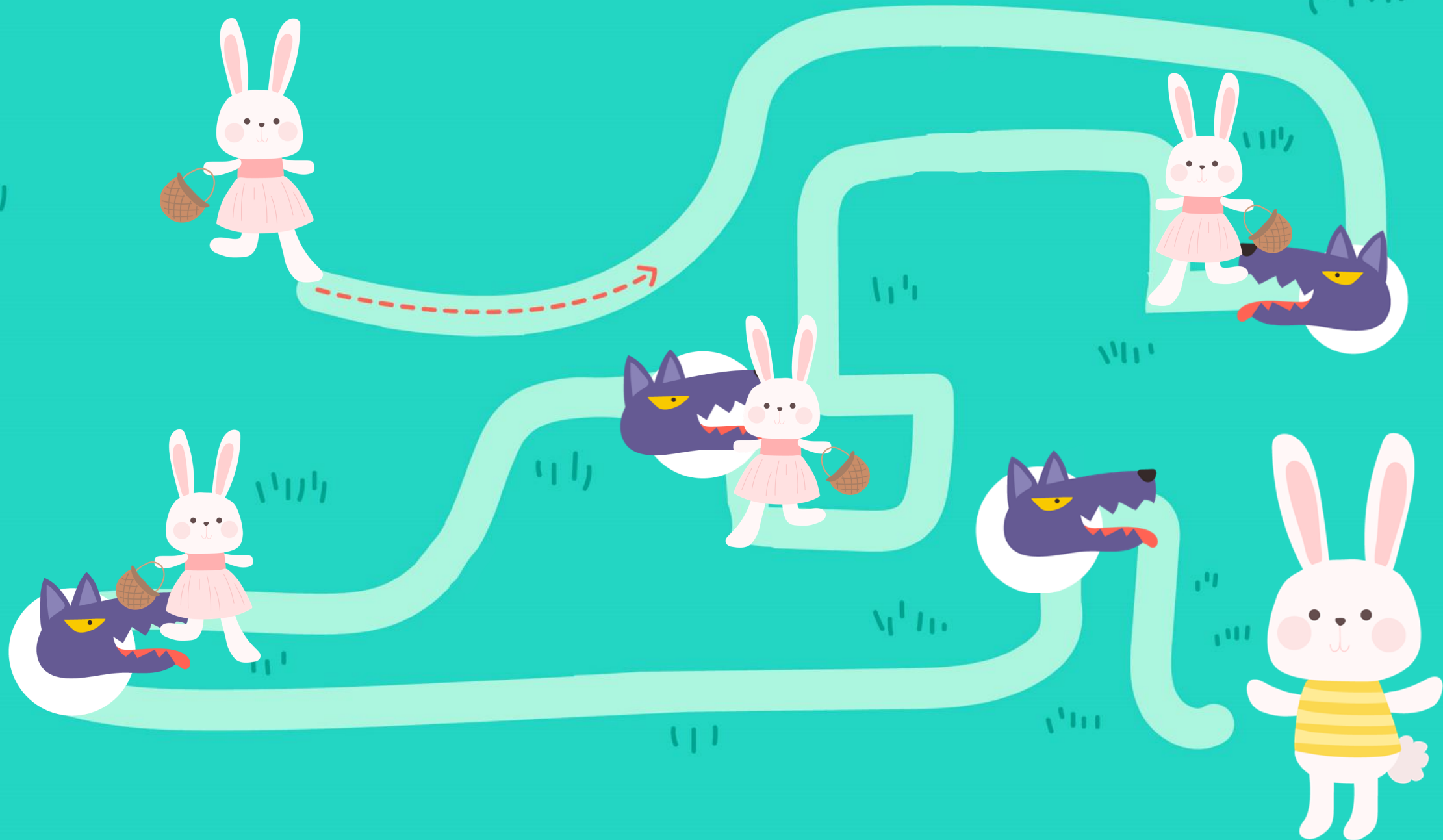
$$46\ 125 \times 3$$

$$\begin{array}{r} 46\ 125 \\ \times \quad 3 \\ \hline \end{array}$$

$$\begin{array}{r} 46\ 125 \\ \times \quad 3 \\ \hline 138\ 375 \end{array}$$

$$3756 : 12$$

$$\begin{array}{r|l} 3756 & 12 \\ 15 & 313 \\ 36 & \\ 0 & \end{array}$$



Cho biểu đồ sau:

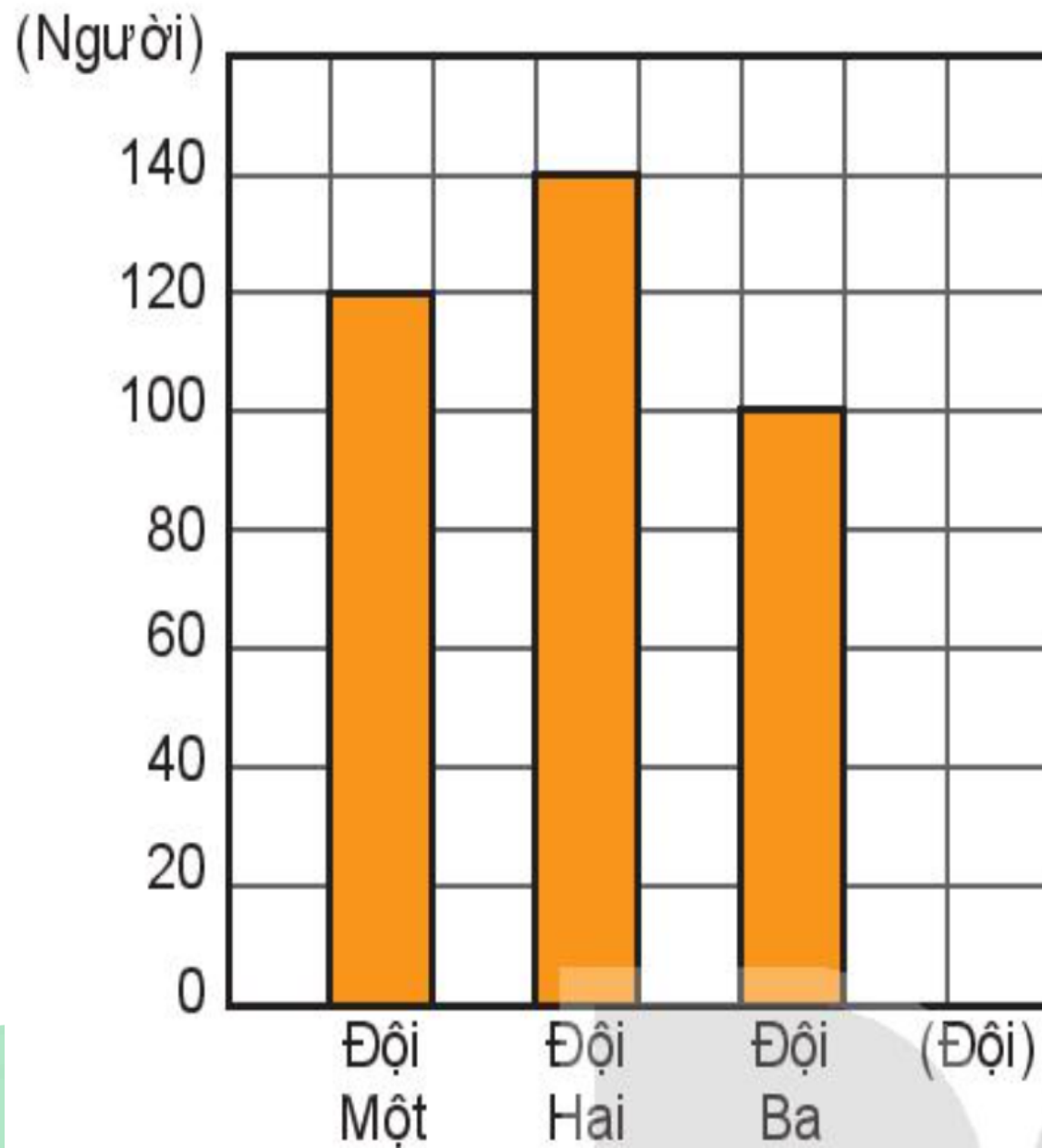
a) Mỗi đội có bao nhiêu người tham gia đồng diễn?

Đội Một: 120 người

Đội Hai: 140 người

Đội Ba: 100 người

SỐ NGƯỜI THAM GIA ĐỒNG DIỄN
TRONG MỘT HỘI THAO

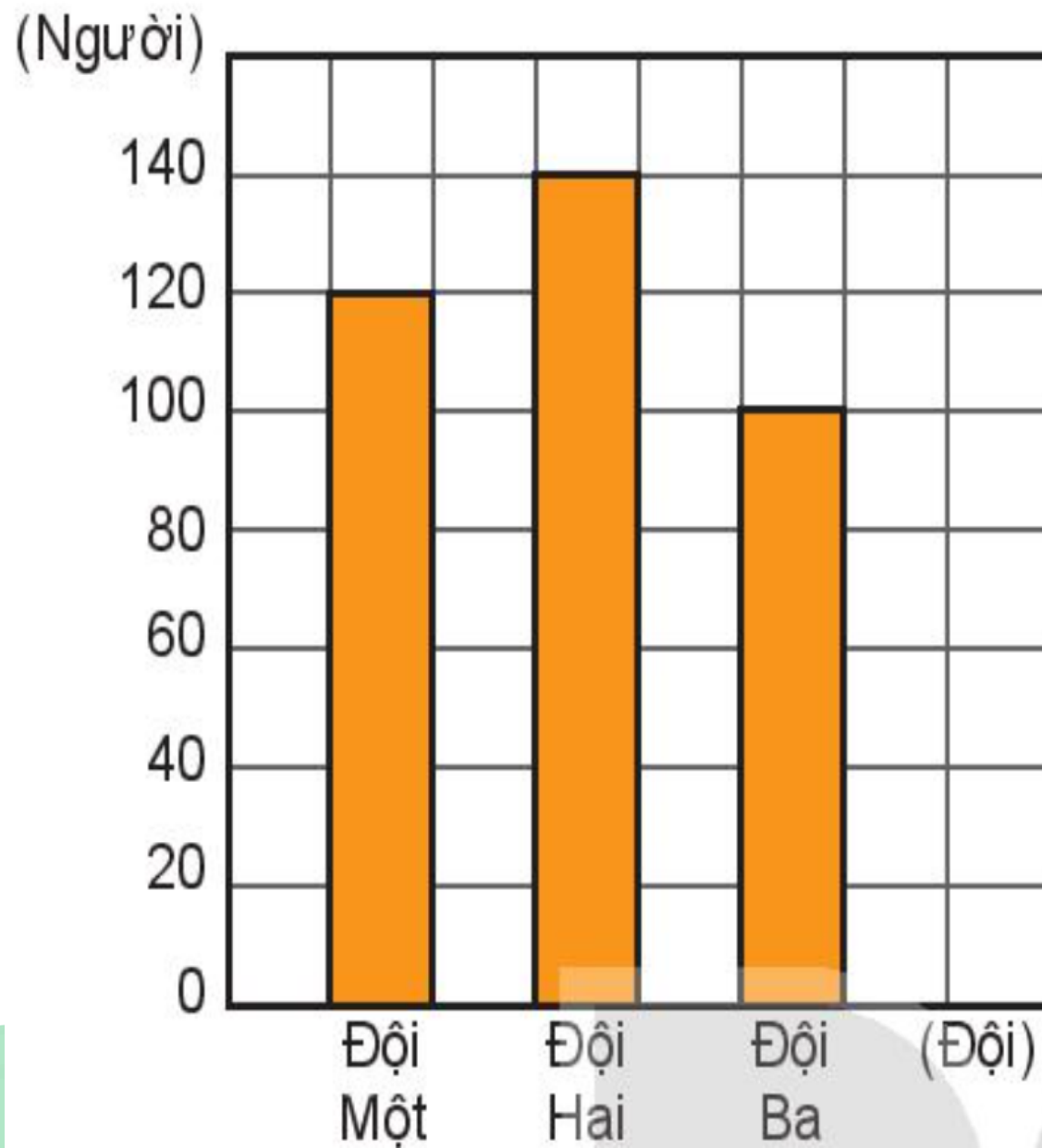


Cho biểu đồ sau:

b) Trung bình mỗi đội có bao nhiêu người tham gia đồng diễn?

120 người

SỐ NGƯỜI THAM GIA ĐỒNG DIỄN TRONG MỘT HỘI THAO

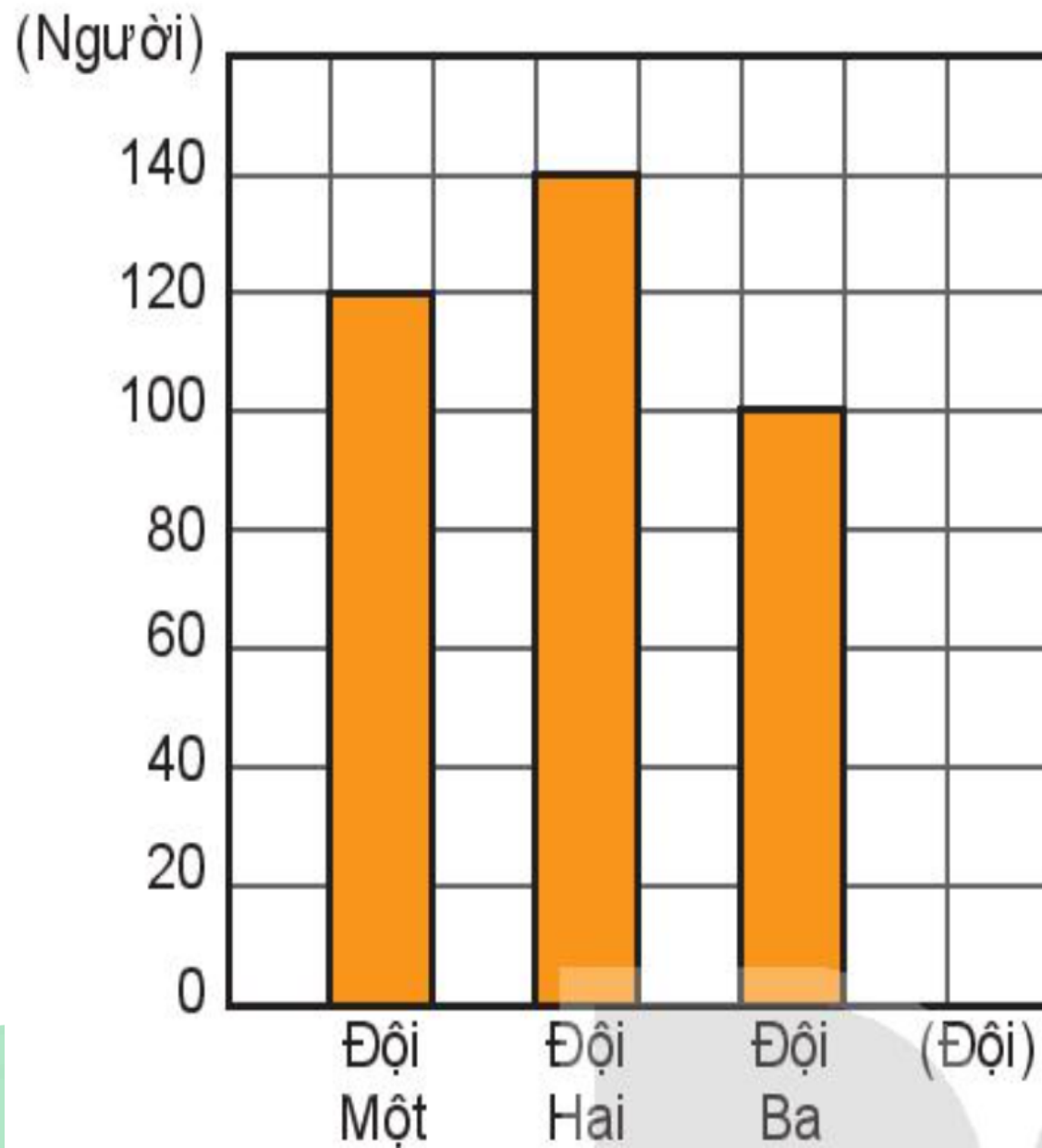


Cho biểu đồ sau:

c) **Đội nào có số người tham gia nhiều nhất?**

ĐỘI HAI

SỐ NGƯỜI THAM GIA ĐỒNG DIỄN TRONG MỘT HỘI THAO

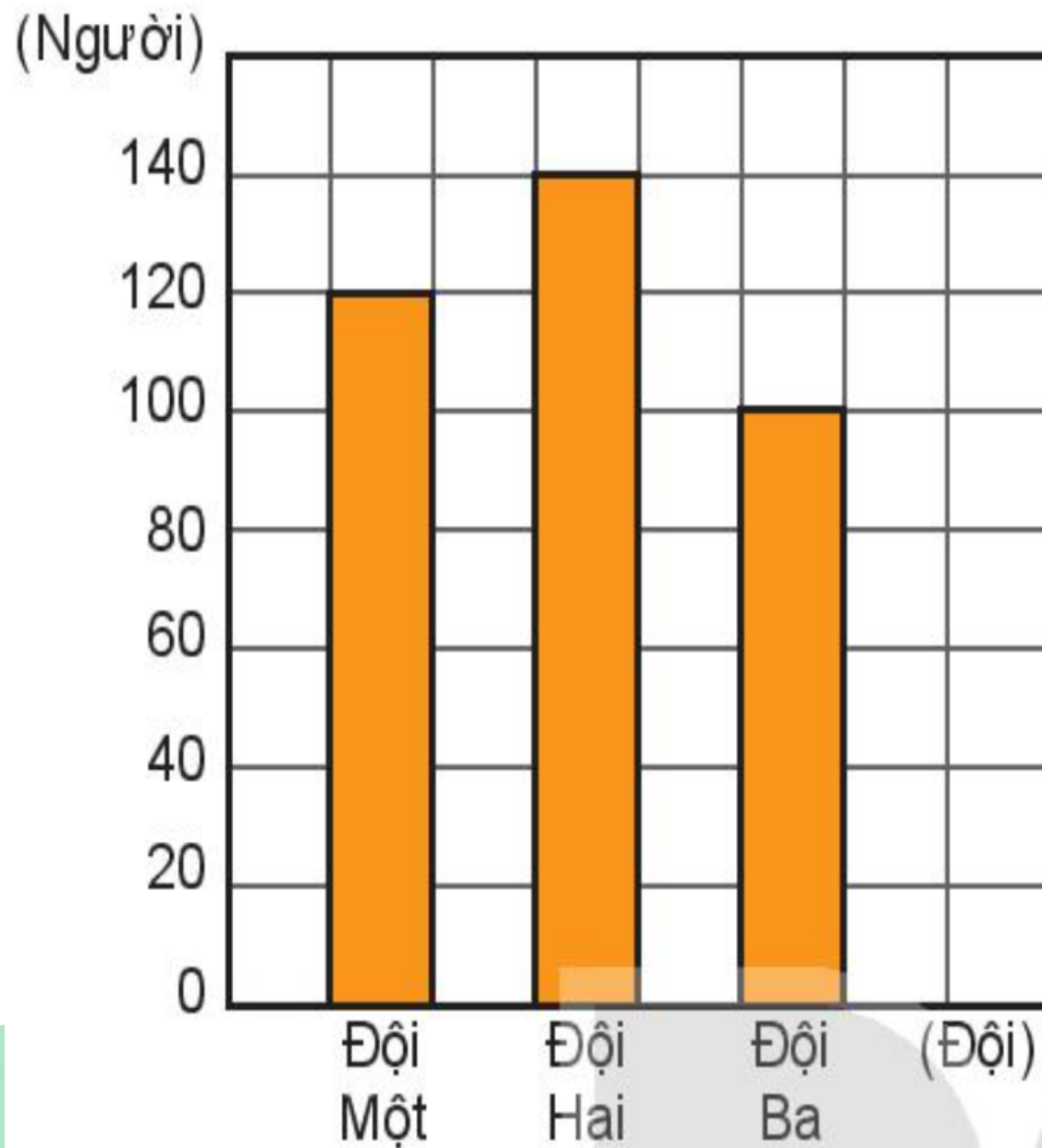


Cho biểu đồ sau:

c) **Đội nào có số người tham gia ít nhất?**

ĐỘI BA

SỐ NGƯỜI THAM GIA ĐỒNG ĐIỂN TRONG MỘT HỘI THAO





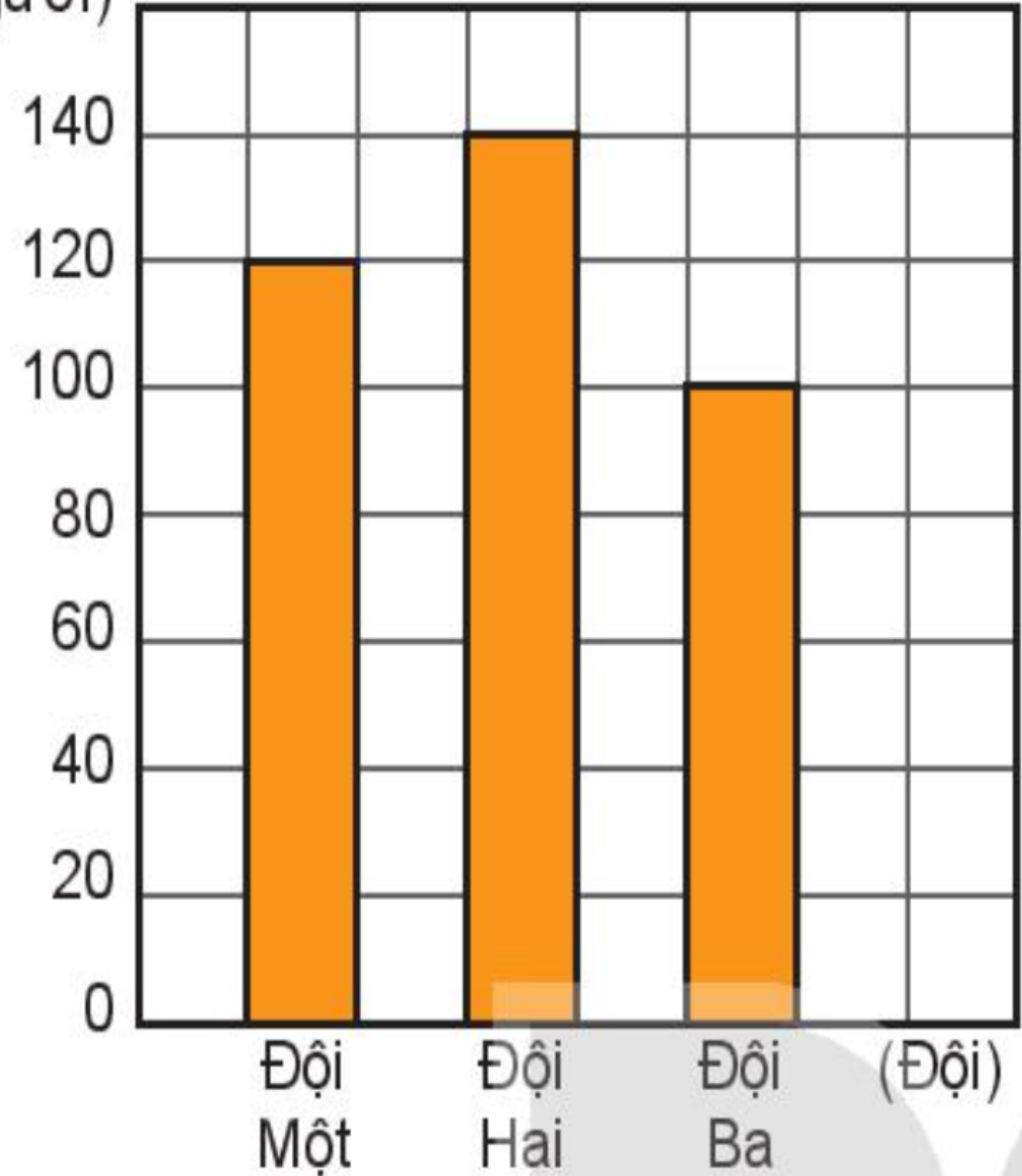
Cho biểu đồ sau:

c) Hai đội đó hơn kém nhau bao nhiêu người?

40 người

SỐ NGƯỜI THAM GIA ĐỒNG ĐIỂN TRONG MỘT HỘI THAO

(Người)





Bài 3: Cùng đi một quãng đường, ô tô màu đỏ đi hết $\frac{1}{5}$ giờ, ô tô màu xanh đi hết 780 giây, ô tô màu đen đi hết $\frac{1}{6}$ giờ, ô tô màu trắng đi hết 11 phút. Hỏi ô tô nào đi hết nhiều thời gian?



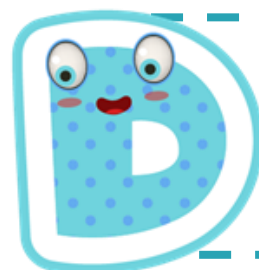
Ô tô màu đỏ



Ô tô màu xanh



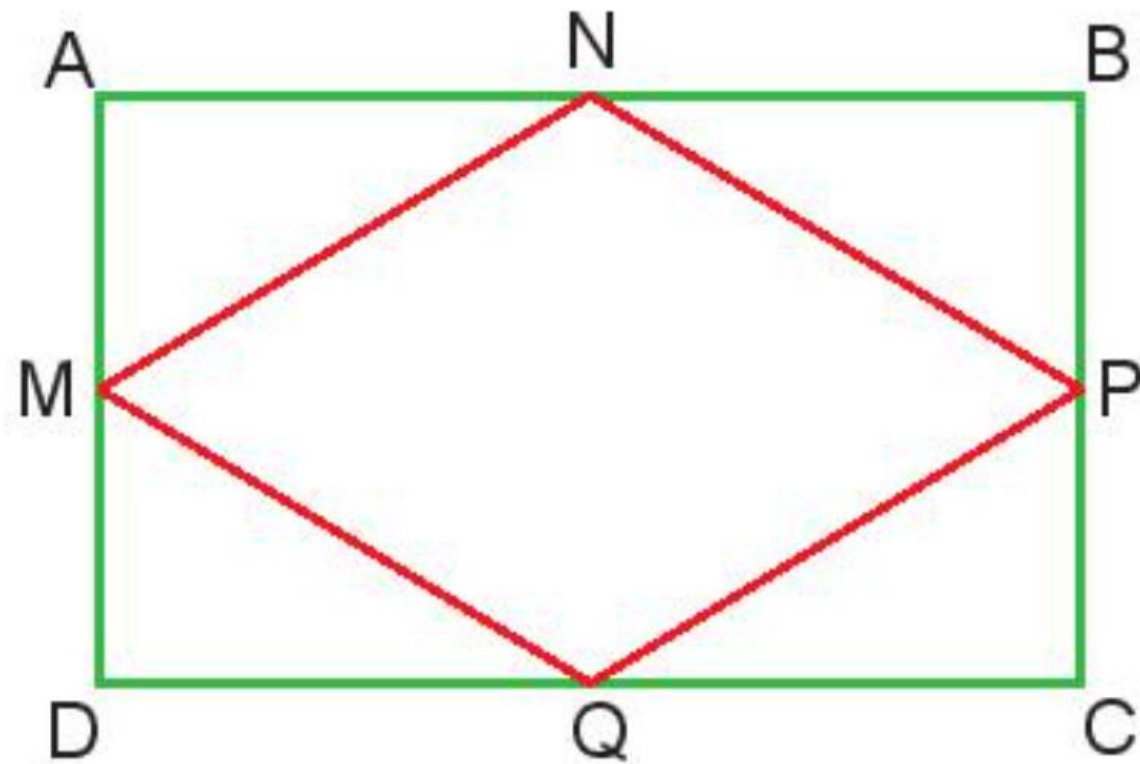
Ô tô màu đen



Ô tô màu trắng

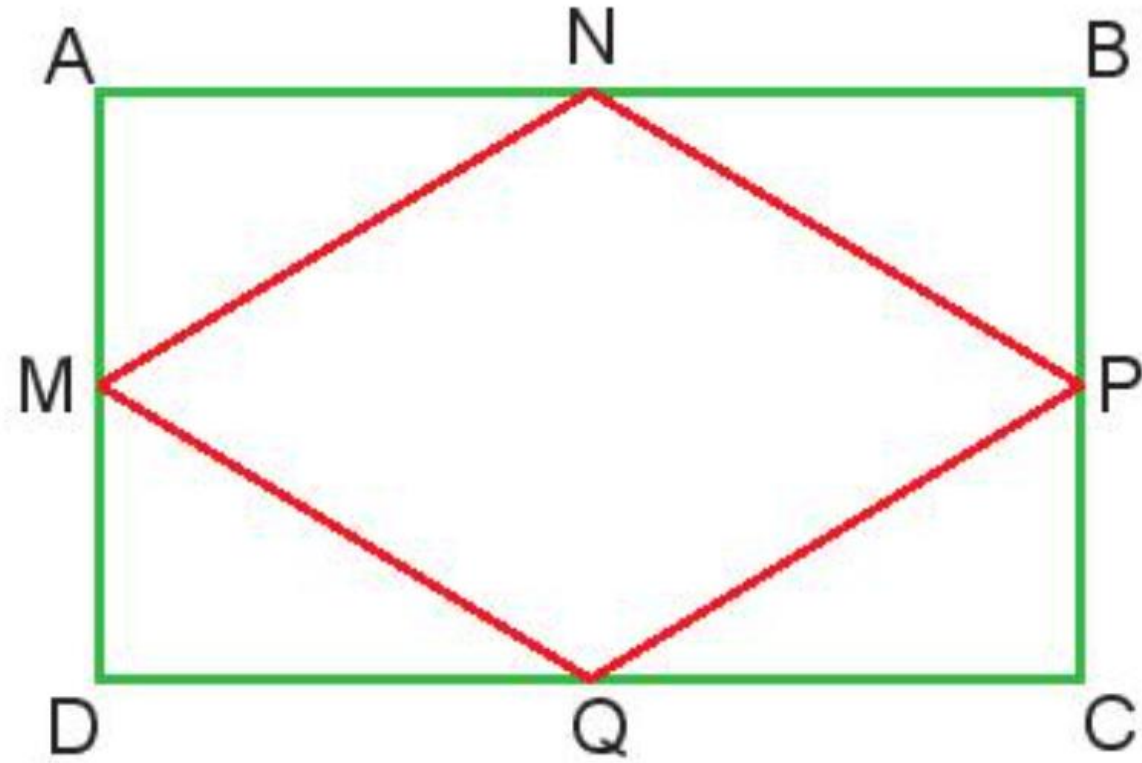


Bài 4: Cho hình chữ nhật ABCD và hình thoi MNPQ (như hình bên). Hãy nêu các cặp cạnh vuông góc và các cặp cạnh song song trong mỗi hình đó.





- Hình chữ nhật ABCD:
- Các cặp cạnh vuông góc là:
AD và AB; DA và DC; CD và CB; BA và BC.
- Các cặp cạnh song song là:
AB và DC; AD và BC
- Hình thoi MNPQ: Các cặp cạnh song song là: MN và QP; NP và MQ.



Bài 5: Trong thùng có 100 ℓ dầu, Người ta lấy $\frac{2}{5}$ số lít dầu trong thùng rót đều ra 8 cái can. Hỏi 3 can như vậy có bao nhiêu lít dầu?

Số lít dầu ở 8 cái can là:

$$100 \times \frac{2}{5} = 40(\text{lít})$$

Số lít dầu ở mỗi can là:

$$40 : 8 = 5 (\text{lít})$$

Số lít dầu ở 3 can là:

$$5 \times 3 = 15 (\text{lít})$$

Đáp số: 15 lít dầu

**Cảm ơn bạn đã
giúp tôi giải cứu
Thỏ con!**





*Chúc các em
học tốt*



MĂNG NON - TÀI LIỆU TIỂU HỌC

Chuyên

SOẠN BÀI GIẢNG ĐIỆN TỬ

LỚP 2, 3, 4

**BỘ KẾT NỐI TRI THỨC VÀ
CHÂN TRỜI SÁNG TẠO**

*Soạn bài giảng yêu cầu, dự giờ,
thao giảng dựa theo chương trình GDPT 2018*

Mời truy cập:

Facebook: MĂNG NON - TÀI LIỆU TIỂU HỌC

Zalo: 0382348780 - 0984848929

Quét mã QR:

