



MĂNG NON - TÀI LIỆU TIỂU HỌC

Chuyên

Soạn bài giảng điện tử Tiểu học

**GIÁ CỰC
ƯU ĐÃI**

Đặt trước bài giảng lớp 5



KẾT NỐI TRI THỨC
VỚI CUỘC SỐNG

**BỘ KẾT NỐI TRI THỨC
CHÂN TRỜI SÁNG TẠO**



Chân trời sáng tạo

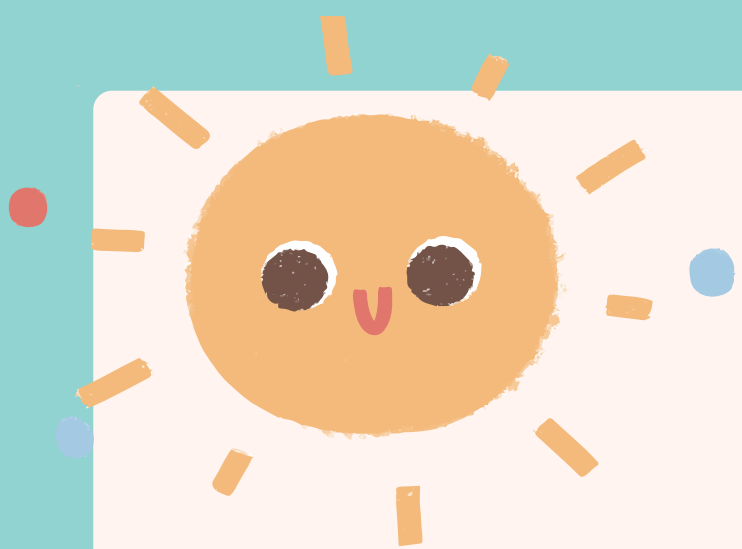
MỜI LIÊN HỆ:

Facebook: Măng Non - Tài liệu Tiểu học

Zalo: 0382348780 - 0984848929

Quét mã QR:





TOÁN 4

HELL☀
Summer

Luyện tập

Trang 113



**KHƠI
DÔNG**



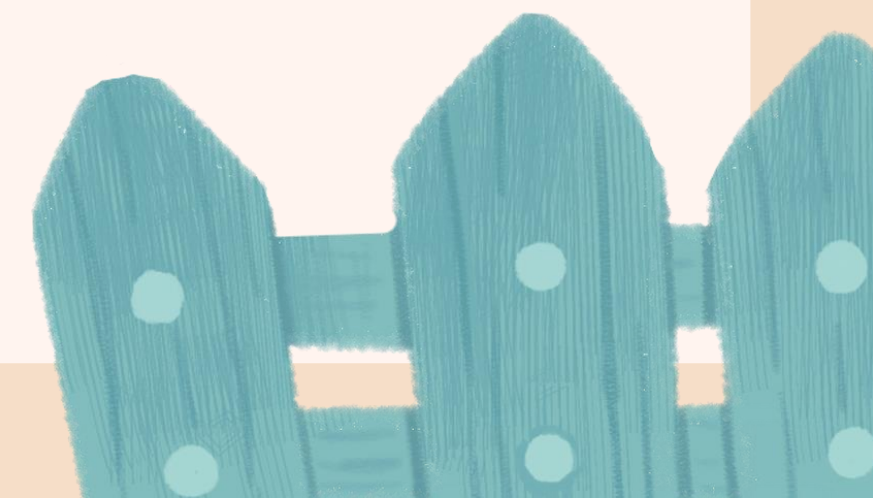
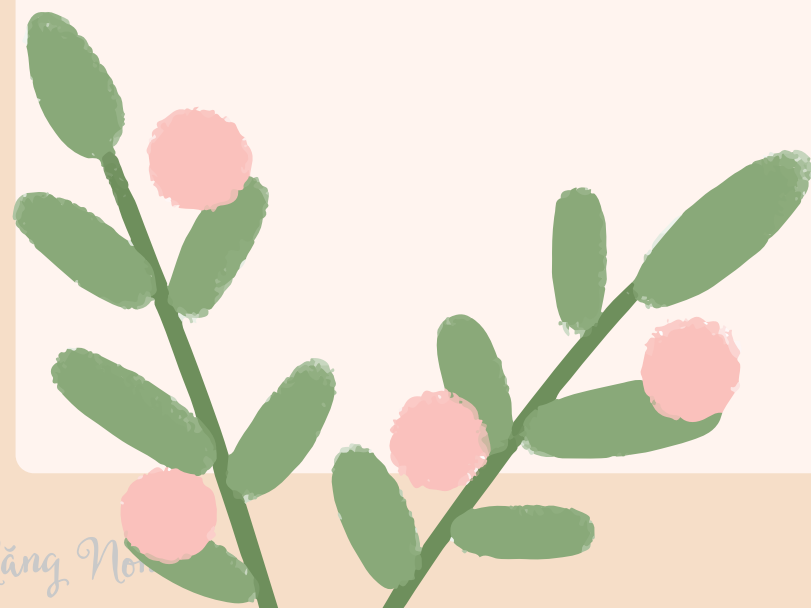
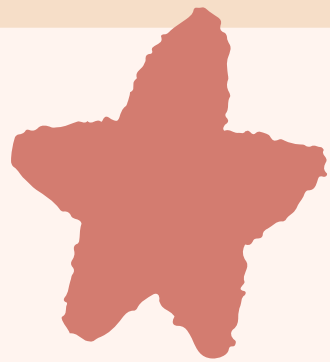
Vỗ tay cùng với Moji



Hãy cùng nhau vỗ tay với Moji để hoàn thành bản nhạc thật hay nhé các bạn! Mình đã thu sẵn bản nhạc này, tuy nhiên để nó hay hơn, mình muốn các bạn chung sức, vỗ tay thật to ở những chấm tròn **màu xanh**. Các bạn nhớ nhé! Chỉ vỗ tay ở chấm tròn màu xanh, bạn nào vỗ sai sẽ bị phạt đấy! Thật đơn giản phải không nào! Chúng ta cùng nhau khởi động nhé!

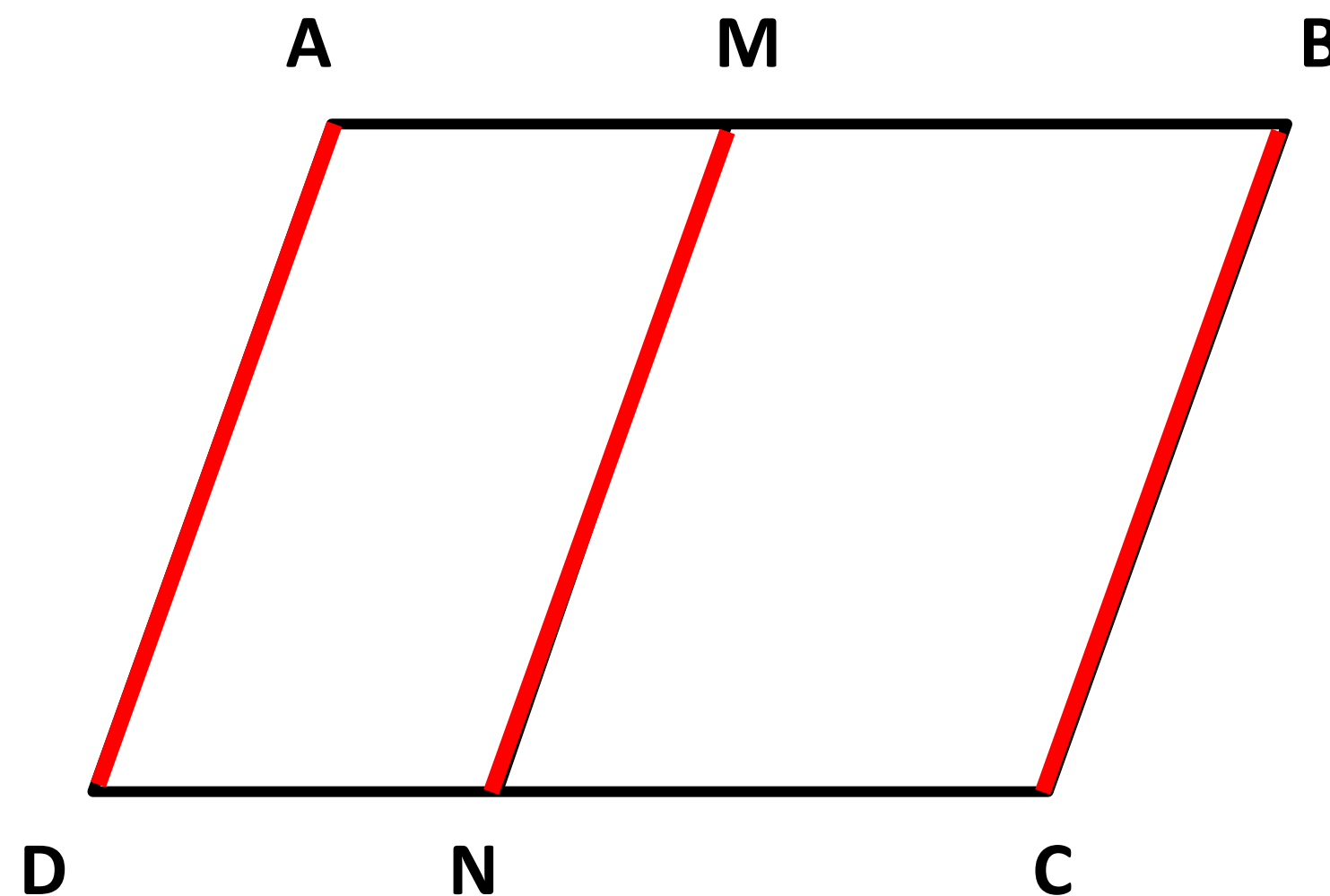


LUYỆN
TẬP



1

Viết các hình bình hành có trong hình bên rồi cho biết cạnh AD song song và bằng những cạnh nào.



Cạnh AD song song và bằng với **Cạnh MN , cạnh BC** là hai đoạn thẳng song song?

2

Số?

a) 4 giờ = **240** phút

12 phút = **720** giây

3 thế kỉ = **300** năm

b) 3 giờ 25 phút = **205** phút

10 giờ 4 phút = **604** phút

15 phút 20 giây = **920** giây

c) $\frac{1}{3}$ giờ = **20** phút

$\frac{1}{5}$ phút = **12** giây

$\frac{1}{4}$ thế kỉ = **25** năm

3

Năm nay Nam 10 tuổi, Nam kém mẹ 30 tuổi. Hỏi mẹ của Nam sinh năm nào và năm đó thuộc thế kỉ bao nhiêu?

Bài giải:

Tuổi mẹ hiện nay là: $10 + 30 = 40$ (tuổi)

Năm nay là năm 2024, năm sinh của mẹ Nam là:

$$2024 - 40 = 1984$$

Năm 1984 thuộc ***thế kỉ XX***.

4 SỐ?

a) $4 \text{ m}^2 = 400 \text{ dm}^2$

$25 \text{ cm}^2 = 2500 \text{ mm}^2$

$12 \text{ dm}^2 = 1200 \text{ cm}^2$

b) $200 \text{ cm}^2 = 2 \text{ dm}^2$

$80000 \text{ cm}^2 = 8 \text{ dm}^2$

$3400 \text{ mm}^2 = 34 \text{ cm}^2$

c) $5 \text{ m}^2 52 \text{ dm}^2 = 552 \text{ dm}^2$

$7 \text{ cm}^2 6 \text{ mm}^2 = 706 \text{ mm}^2$

$6 \text{ dm}^2 15 \text{ cm}^2 = 615 \text{ cm}^2$

5

Người ta dùng loại gạch men hình vuông có cạnh 50 cm để lát nền một phòng học hình chữ nhật có chiều dài 8 m, chiều rộng 6 m. Hỏi cần bao nhiêu viên gạch men loại đó để vừa đủ lát kín nền phòng học? (Diện tích phần mạch vữa không đáng kể.)

Tóm tắt

Phòng học hình chữ nhật

Chiều dài: **8 m**

Chiều rộng: **6 m**

Viên gạch hình vuông cạnh **50 cm**

Lát kín nền: **?** viên gạch



Nhóm 2

5

Bài giải

Diện tích mỗi viên gạch hình vuông là:

$$50 \times 50 = 2\,500 \text{ (cm}^2\text{)}$$

Diện tích nền phòng học là:

$$8 \times 6 = 48 \text{ (m}^2\text{)}$$

$$\text{Đổi } 48 \text{ m}^2 = 480\,000 \text{ cm}^2$$

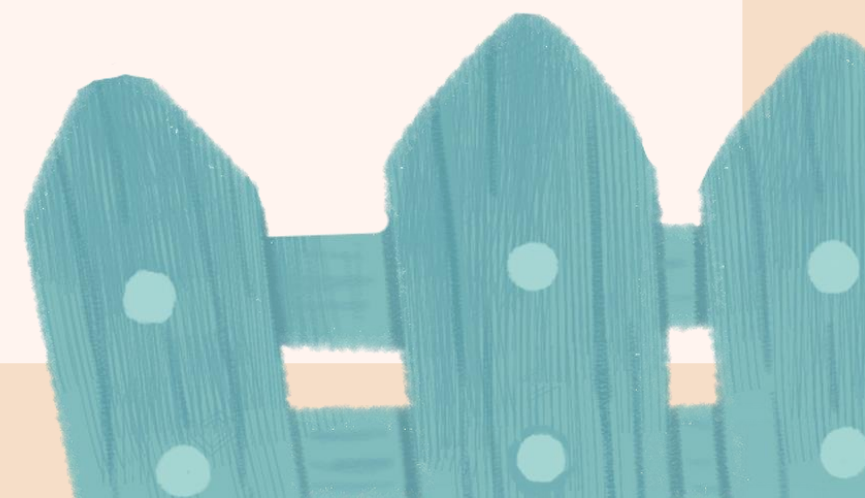
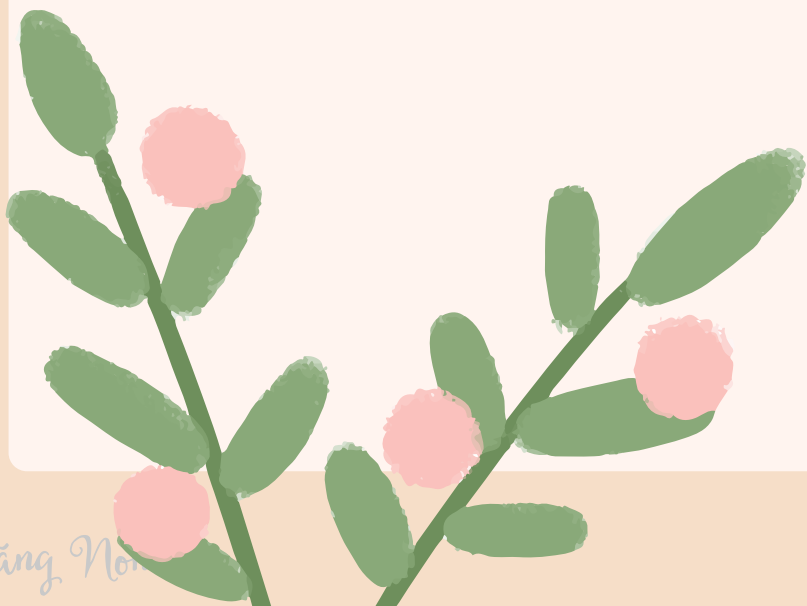
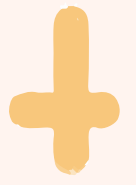
Số viên gạch dùng để lát kín nền phòng học là:

$$480\,000 : 2\,500 = 192 \text{ (viên gạch)}$$

Đáp số: 192 viên gạch



VÂN
DỤNG

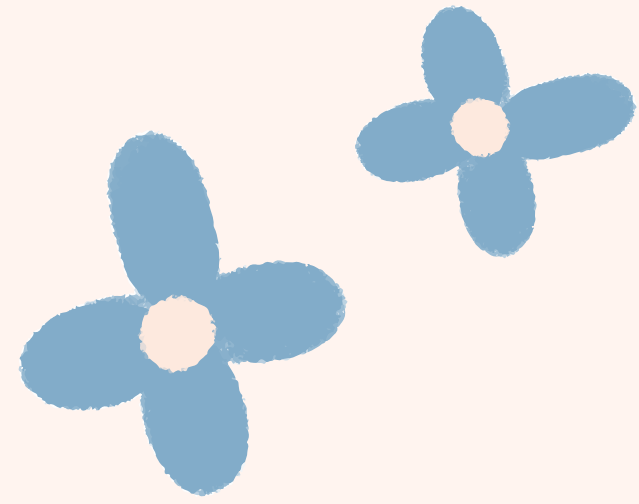


Người ta trồng ngô trên một thửa ruộng hình chữ nhật có chiều rộng bằng 40 m, chiều dài gấp đôi chiều rộng. Trung bình cứ 100 m² thu được 50 kg ngô. Hỏi trên cả thửa ruộng đó người ta thu hoạch được bao nhiêu tạ ngô?

Em hãy tính nháp và tìm đáp án cho bài giải trên

Đáp số: 16 tạ





TẠM BIỆT CÁC BẠN





MĂNG NON - TÀI LIỆU TIỂU HỌC

Chuyên

SOẠN BÀI GIẢNG ĐIỆN TỬ

LỚP 2, 3, 4

**BỘ KẾT NỐI TRI THỨC VÀ
CHÂN TRỜI SÁNG TẠO**

*Soạn bài giảng yêu cầu, dự giờ,
thao giảng dựa theo chương trình GDPT 2018*

Mời truy cập:

Facebook: MĂNG NON - TÀI LIỆU TIỂU HỌC

Zalo: 0382348780 - 0984848929

Quét mã QR:

