

KHỞI

ĐỘNG



MANG NON



TRÒ CHƠI POWERPOINT THỬ TÀI TRÍ NHỎ (LẬT HÌNH GIỐNG NHAU)



Memory game



TRÒ CHƠI POWERPOINT

THỬ TÀI TRÍ NHỚ (LẬT HÌNH GIỐNG NHAU)



1

2

3

4

5

6

7

8

9

10

11

12

13

14

15

16

17

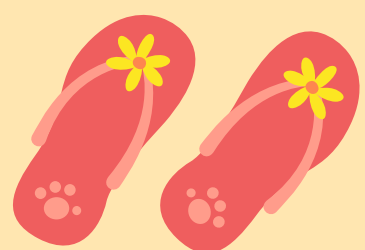
18

19

20



LUYỆN TẬP





KẾT NỐI TRI THỨC
VỚI CUỘC SỐNG

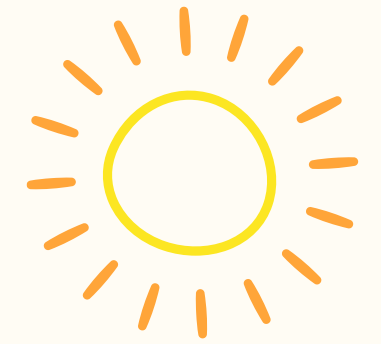
MĂNG NON

Trán 4

ÔN TẬP PHÂN SỐ

Trang 107





Chọn câu trả lời đúng

a) Phân số chỉ phần đã tô màu của hình bên là:

A. $\frac{5}{4}$

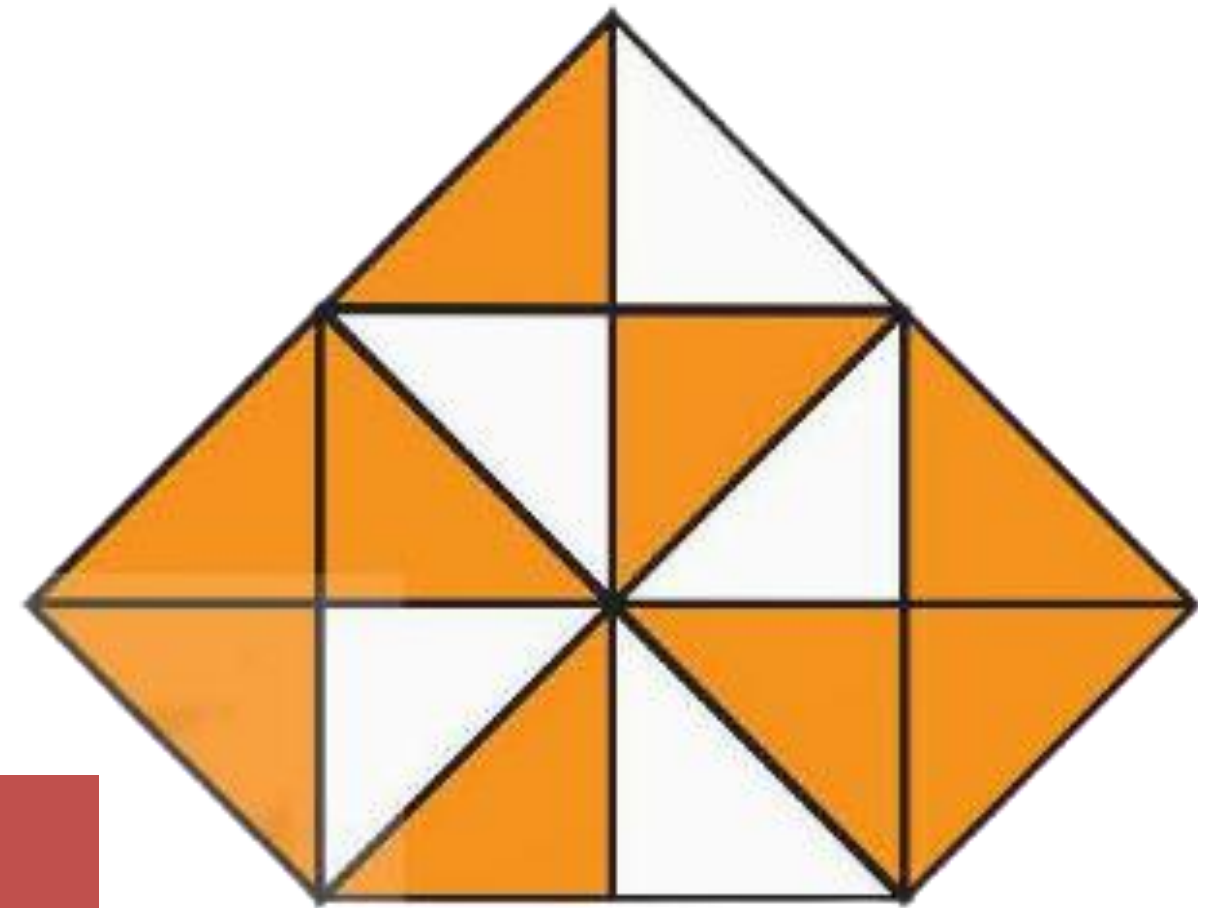
B. $\frac{5}{9}$

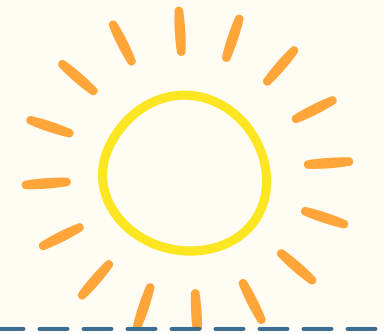
C. $\frac{9}{14}$

D. $\frac{14}{9}$



Hình vẽ gồm 14 phần bằng nhau,
có 9 phần được tô màu.





1

Chọn câu trả lời đúng

b) Đã tô màu $\frac{3}{5}$ số con ếch của hình nào dưới đây?

A.

B.

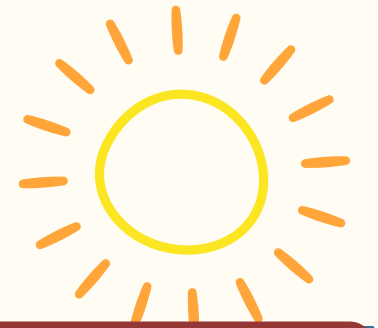
C.

D.



2

Số?

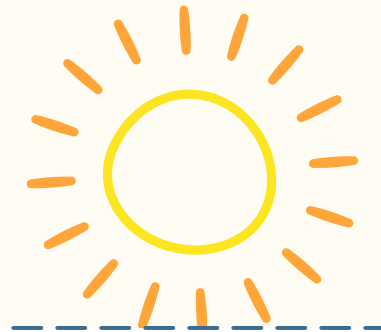


$$\text{a) } \frac{36}{42} = \frac{18}{21} = \frac{6}{7} = \frac{30}{35}$$

$$\text{b) } \frac{80}{100} = \frac{16}{20} = \frac{4}{5} = \frac{40}{50}$$

Nếu chia cả tử số và mẫu số của một phân số cho cùng một số tự nhiên khác 0 thì được gì?





3

Quy đồng mẫu số các phân số.

a) $\frac{4}{7}$ và $\frac{28}{35}$

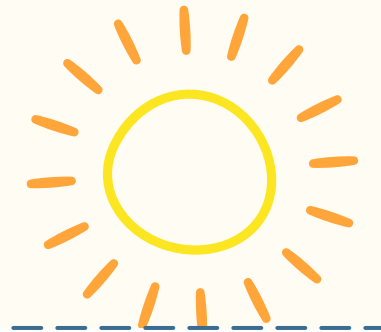
b) $\frac{13}{20}$ và $\frac{53}{100}$

c) $\frac{5}{6}$; $\frac{9}{8}$ và $\frac{11}{24}$

Phương pháp giải:

- Xác định mẫu số chung
- Tìm thương của mẫu số chung và mẫu số của phân số kia.
- Lấy thương tìm được nhân với tử số và mẫu số của phân số cần quy đồng.





3

Quy đồng mẫu số các phân số.

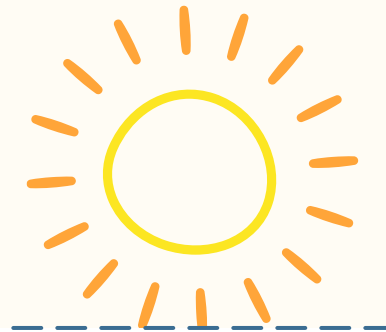
a) $\frac{4}{7}$ và $\frac{28}{35}$

$$\frac{4}{7} = \frac{4 \times 5}{7 \times 5} = \frac{20}{35}$$

b) $\frac{13}{20}$ và $\frac{53}{100}$

$$\frac{13}{20} = \frac{13 \times 5}{20 \times 5} = \frac{65}{100}$$





3

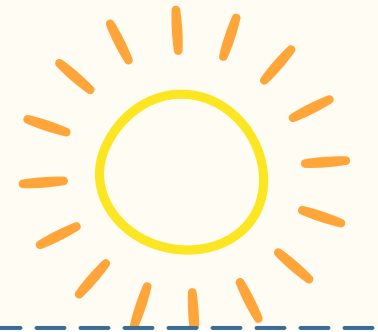
Quy đồng mẫu số các phân số.

c) $\frac{5}{6}$; $\frac{9}{8}$ và $\frac{11}{24}$

$$\frac{5}{6} = \frac{5 \times 4}{6 \times 4} = \frac{20}{24}$$

$$\frac{9}{8} = \frac{9 \times 3}{8 \times 3} = \frac{27}{24}$$





a)

$$\frac{5}{8} \text{ kg} < \frac{6}{8} \text{ kg}$$

$$\frac{13}{12} \text{ kg} > 1 \text{ kg}$$

c)

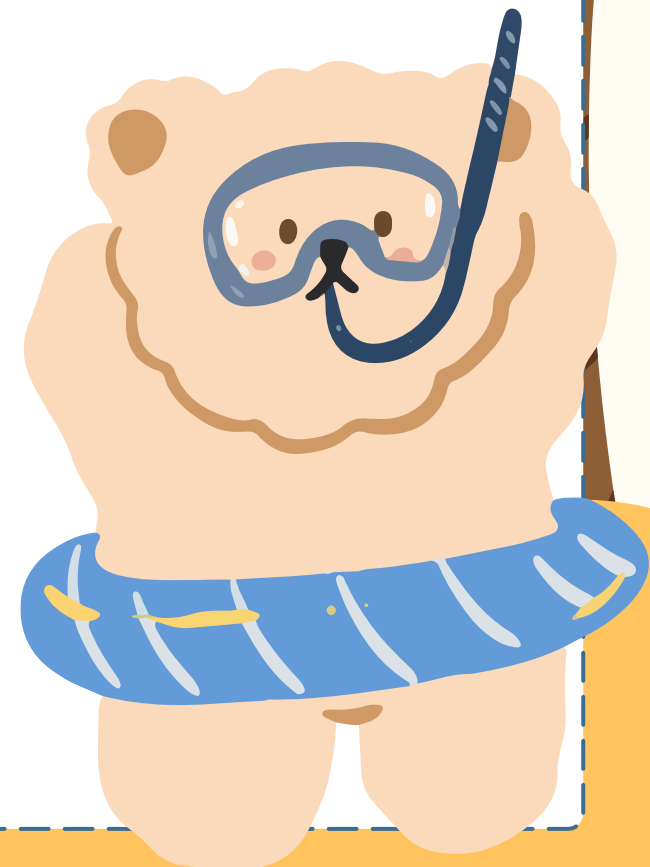
$$\frac{5}{6} \text{ m} < \frac{17}{18} \text{ m}$$

$$\frac{16}{7} \text{ m} > 2 \text{ m}$$

b)

$$\frac{11}{12} \text{ l} > \frac{11}{14} \text{ l}$$

$$\frac{5}{3} \text{ l} = \frac{15}{9} \text{ l}$$



5

Có ba vòi nước cùng chảy vào một bể. Trong 1 giờ, vòi số 1 chảy được $\frac{1}{4}$ bể nước, vòi số 2 chảy được $\frac{2}{5}$ bể nước, vòi số 3 chảy được $\frac{7}{20}$ bể nước.

Hỏi trong 1 giờ, vòi nào chảy được nhiều nước nhất, vòi nào chảy được ít nước nhất?



CÁCH GIẢI

So sánh số phần nước chảy của ba vòi để tìm ra trong 1 giờ, vòi nào chảy được nhiều nước nhất, vòi nào chảy được ít nước nhất.



Ta có:

Vòi 1: $\frac{1}{4} = \frac{5}{20}$

Vòi 2: $\frac{2}{5} = \frac{8}{20}$

Vòi 3: $\frac{7}{20}$

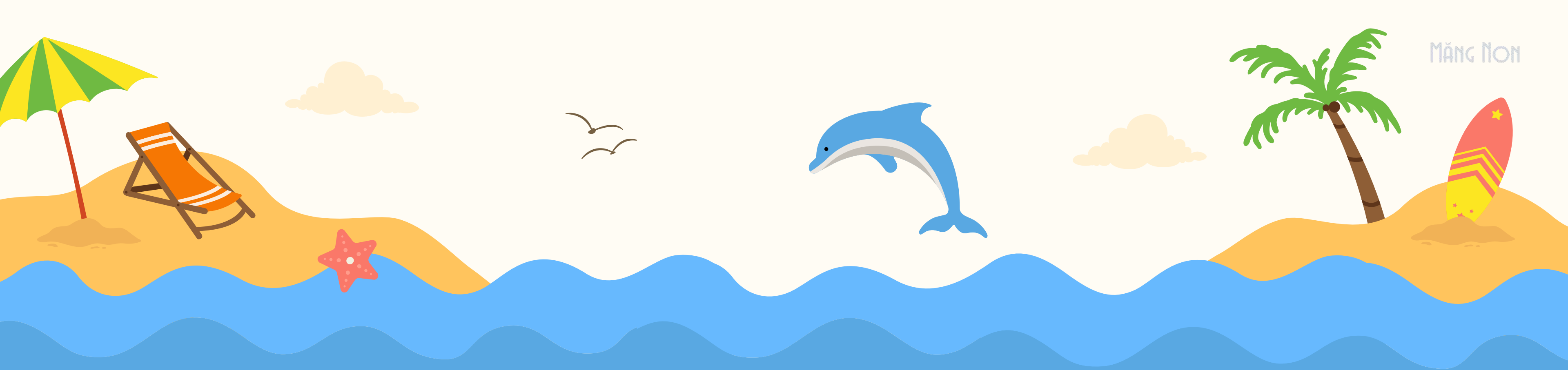
Vì: $\frac{5}{20} < \frac{7}{20} < \frac{8}{20}$ nên $\frac{1}{4} < \frac{7}{20} < \frac{2}{5}$

Vậy trong 1 giờ, vòi số 2 chảy được nhiều nhất, vòi số 1 chạy được ít nhất.

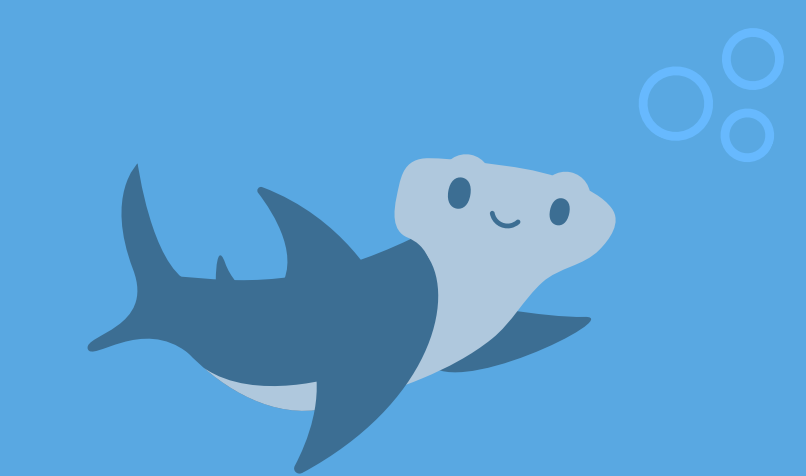
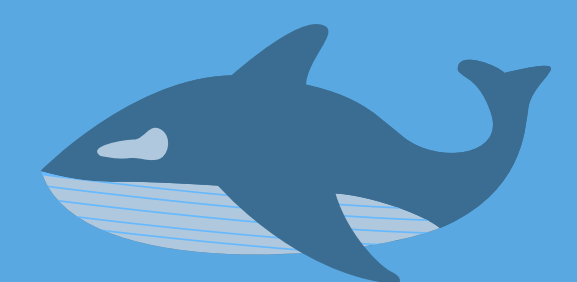
DẶN

DÓ





CHÀO TẠM BIỆT





MĂNG NON - TÀI LIỆU TIỂU HỌC

Chuyên

Soạn bài giảng điện tử Tiểu học

**GIÁ CỰC
ƯU ĐÃI**

Đặt trước bài giảng lớp 5



KẾT NỐI TRI THỨC
VỚI CUỘC SỐNG

**BỘ KẾT NỐI TRI THỨC
CHÂN TRỜI SÁNG TẠO**



Chân trời sáng tạo

MỜI LIÊN HỆ:

Facebook: Măng Non - Tài liệu Tiểu học

Zalo: 0382348780 - 0984848929

Quét mã QR:

