



MĂNG NON - TÀI LIỆU TIỂU HỌC

Chuyên

Soạn bài giảng điện tử Tiểu học

GIÁ CỰC
ƯU ĐÃI

Đặt trước bài giảng lớp 5



KẾT NỐI TRI THỨC
VỚI CUỘC SỐNG

BỘ KẾT NỐI TRI THỨC
CHÂN TRỜI SÁNG TẠO



Chân trời sáng tạo

MỜI LIÊN HỆ:

Facebook: Măng Non - Tài liệu Tiểu học

Zalo: 0382348780 - 0984848929

Quét mã QR:





KẾT NỐI TRI THỨC
VỚI CUỘC SỐNG

Toán

LUYỆN TẬP

trang 103



Yêu cầu cần đạt

- Nhận biết được trong dãy số tự nhiên có số 0 là số tự nhiên bé nhất và không có số lớn nhất.
- Tìm được số lớn nhất, số bé nhất trong bốn số tự nhiên đã cho.
- Làm tròn được số tự nhiên đến hàng nghìn, hàng chục nghìn, hàng trăm nghìn.
- Giải được bài toán thực tế liên quan đến so sánh, sắp thứ tự các số tự nhiên.
- Phát triển năng lực tư duy và lập luận toán học.
- Vận dụng bài học vào thực tiễn.



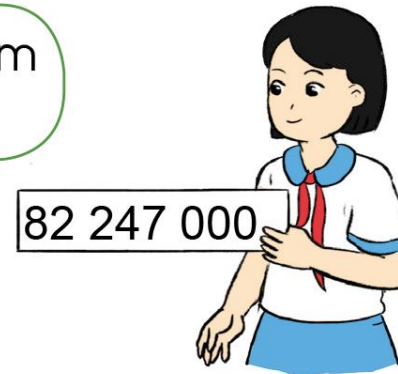
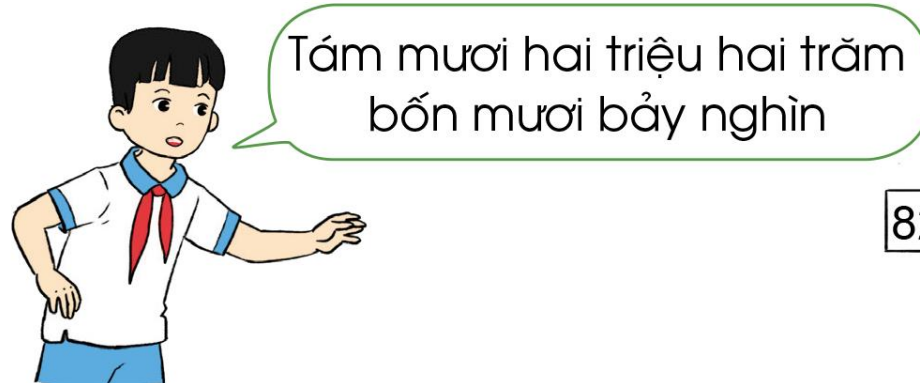
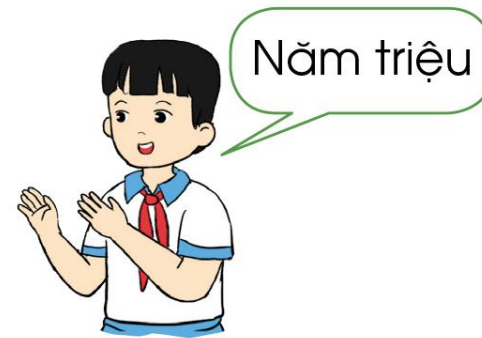
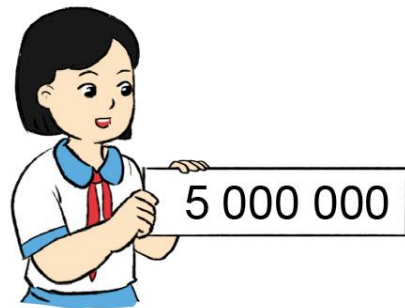
KHỞI

ĐỘNG



ĐỒ BẠN

Bạn quản trò sẽ đọc một số có nhiều chữ số, các bạn trong lớp sẽ viết số đó vào bảng con.



LUYỆN

TẬP



Bài 1: Đ, S ?

a) Số tự nhiên bé nhất là 0.

b) Số liền sau của số 1 000 000 là 1 000 001.

c) Số tự nhiên lớn nhất là 9 999 999.

d) Trong dãy số tự nhiên không có số lớn nhất.





AI NHANH! AI ĐÚNG!

Học sinh sẽ giơ thẻ đúng sai để tham gia chơi, nếu đó là ý kiến đúng học sinh giơ thẻ Đ, nếu đó là ý kiến sai học sinh giơ thẻ S.



Bài 1: Đ, S ?

a) Số tự nhiên bé nhất là 0.



b) Số liền sau của số 1 000 000 là 1 000 001.



c) Số tự nhiên lớn nhất là 9 999 999.

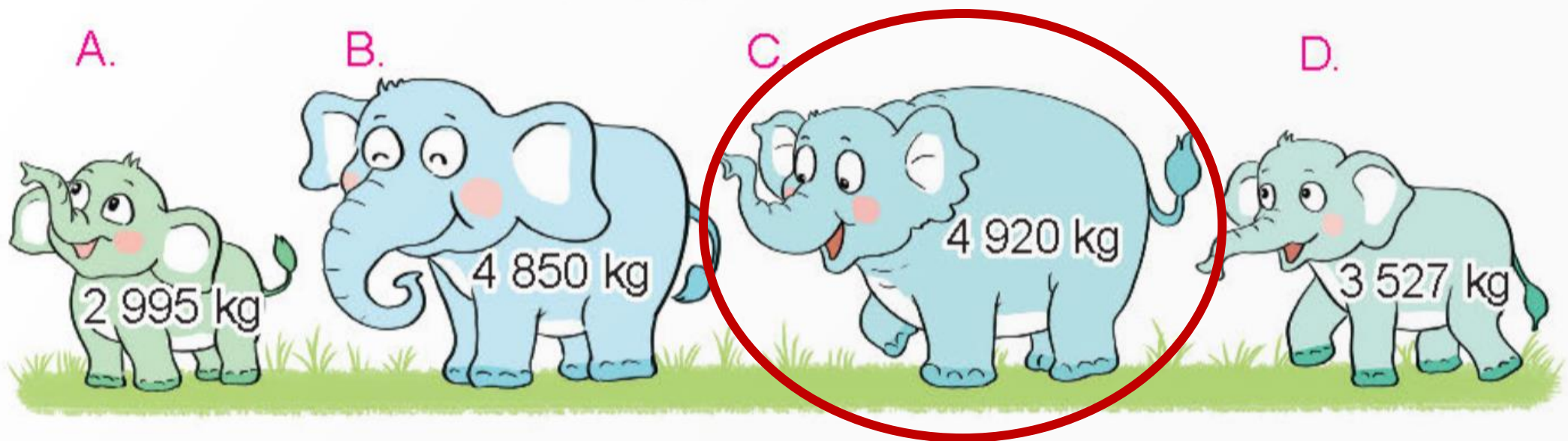


d) Trong dãy số tự nhiên không có số lớn nhất.



Bài 2: Chọn câu trả lời đúng.

a) Con voi nào dưới đây nặng nhất?



a) Ta có: $2\ 995\ \text{kg} < 3\ 527\ \text{kg} < 4\ 850\ \text{kg} < 4\ 920\ \text{kg}$.
Vậy con voi C nặng nhất.



Bài 2: Chọn câu trả lời đúng.

b) Xe đạp nào dưới đây có giá tiền thấp nhất?



5 350 000 đồng



4 900 000 đồng



5 700 000 đồng



4 550 000 đồng

b) Ta có $4\,550\,000 \text{ đồng} < 4\,900\,000 \text{ đồng}$
 $< 5\,350\,000 \text{ đồng} < 5\,700\,000 \text{ đồng}$
Vậy xe đạp D có giá tiền thấp nhất.



Bài 3: Số?

Cho biết số dân của Việt Nam ở thời điểm 0 giờ ngày 1 tháng 4 năm 2019 là 96 208 984 người (theo Tổng cục Thống kê).

- a) Làm tròn đến hàng nghìn, số dân của Việt Nam có khoảng **96 209 000** người.
- b) b) Làm tròn đến hàng chục nghìn, số dân của Việt Nam có khoảng **96 210 000** người.
- c) c) Làm tròn đến hàng trăm nghìn, số dân của Việt Nam có khoảng **96 200 000** người.



Bài 4: Cho biết số học sinh của **bốn trường tiểu học**: Nguyễn Trãi, Quang Trung, Nguyễn Du, Lê Lợi là 2 065, 1 892, 2 131, 1 868. Trong đó, Trường Tiểu học Nguyễn Trãi có nhiều học sinh nhất, Trường Tiểu học Quang Trung có nhiều học sinh hơn Trường Tiểu học Nguyễn Du và số học sinh của Trường Tiểu học Lê Lợi là số lẻ.

- a) Hỏi mỗi trường có bao nhiêu học sinh?
- b) Viết số học sinh của bốn trường tiểu học đó theo thứ tự từ bé đến lớn.

Thảo luận nhóm



Bài 4:

a)

Trường Tiểu học Nguyễn Trãi có nhiều học sinh nhất nên trường **Tiểu học Nguyễn Trãi có 2 131 học sinh.**

Số học sinh của Trường Tiểu học Lê Lợi là số lẻ nên trường **Tiểu học Lê Lợi có 2 065 học sinh.**

Trường Tiểu học Quang Trung có nhiều học sinh hơn Trường Tiểu học Nguyễn Du.

Vậy trường **Tiểu học Quang Trung có 1 892 học sinh** và trường **Tiểu học Nguyễn Du có 1 868 học sinh.**

b) Số học sinh của bốn trường tiểu học theo thứ tự từ bé đến lớn là: **1 868; 1 892; 2 065; 2 131.**





VÂN

DUNG



Bài 5: SỐ?

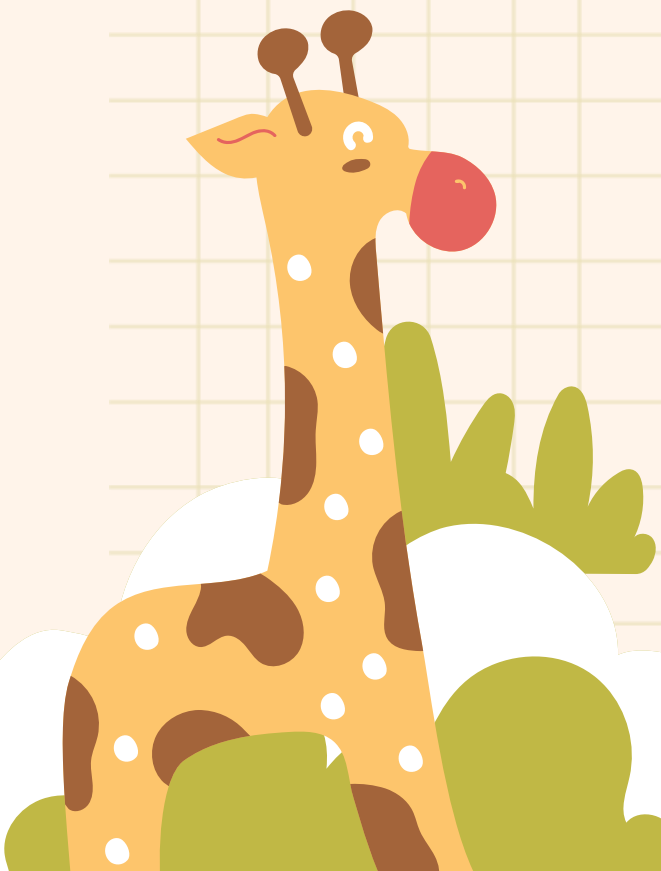
Từ bốn thẻ số **0**, **1**, **2**; **3** có thể lập được số chẵn bé nhất có bốn chữ số là **1032**



DẶN DỒ

Chia sẻ bài
học với
người thân

Chuẩn bị
bài mới



**CHÚC CÁC EM
HỌC TỐT!**





MĂNG NON - TÀI LIỆU TIỂU HỌC

Chuyên

Soạn bài giảng điện tử Tiểu học

**GIÁ CỰC
ƯU ĐÃI**

Đặt trước bài giảng lớp 5



KẾT NỐI TRI THỨC
VỚI CUỘC SỐNG

**BỘ KẾT NỐI TRI THỨC
CHÂN TRỜI SÁNG TẠO**



Chân trời sáng tạo

MỜI LIÊN HỆ:

Facebook: Măng Non - Tài liệu Tiểu học

Zalo: 0382348780 - 0984848929

Quét mã QR:

