



MĂNG NON - TÀI LIỆU TIỂU HỌC

Chuyên

Soạn bài giảng điện tử Tiểu học

**GIÁ CỰC
ƯU ĐÃI**

Đặt trước bài giảng lớp 5



KẾT NỐI TRI THỨC
VỚI CUỘC SỐNG

**BỘ KẾT NỐI TRI THỨC
CHÂN TRỜI SÁNG TẠO**



Chân trời sáng tạo

MỜI LIÊN HỆ:

Facebook: Măng Non - Tài liệu Tiểu học

Zalo: 0382348780 - 0984848929

Quét mã QR:





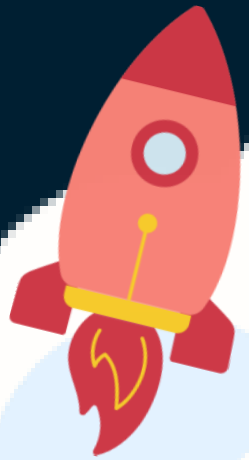
KẾT NỐI TRI THỨC
VỚI CUỘC SỐNG

Măng Non

LUYỆN TẬP

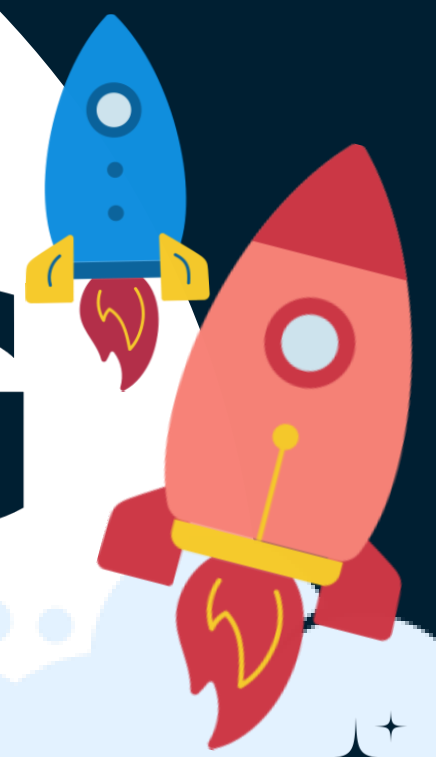
CHUNG

TRANG 98



“

KHỞI ĐỘNG



EM LÀ
PHI HÀNH GIA



Câu 1: $2 \times \frac{3}{4} = ?$

Câu 1: $2 \times \frac{3}{4} = ?$

A

$$\frac{6}{2}$$

B

$$\frac{3}{2}$$

C

$$\frac{2}{3}$$

D

$$\frac{2}{6}$$

Câu 2: $\frac{1}{3} \times \frac{2}{4} = ?$

**A**

$$\frac{1}{12}$$

B

6

C

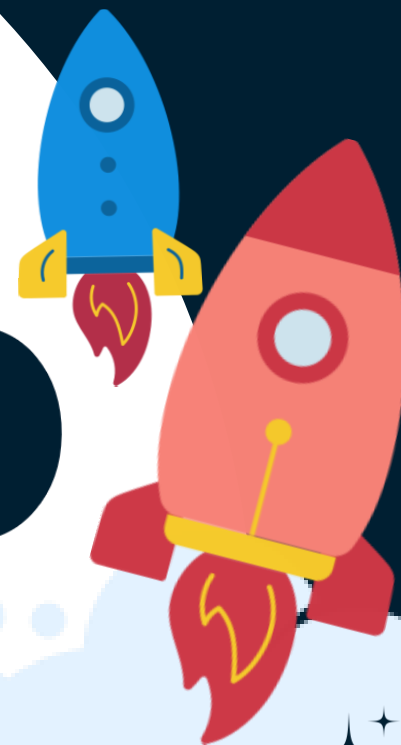
12

D

$$\frac{1}{6}$$

“

LUYỆN TẬP



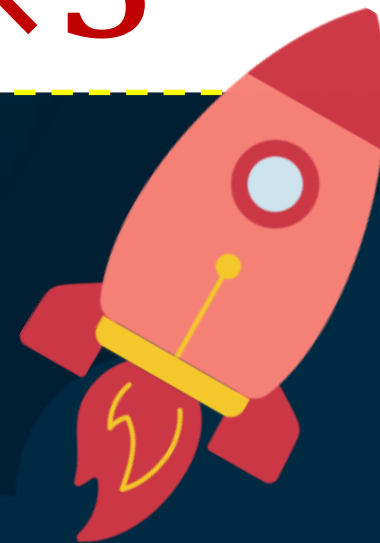


Hãy vượt qua các câu hỏi
để đưa con tàu vũ trụ quay
lại Trái Đất nhé!



Bài 1: Tính

$$\frac{5}{6} \times \frac{1}{3} = \frac{5 \times 1}{6 \times 3} = \frac{5}{18}$$

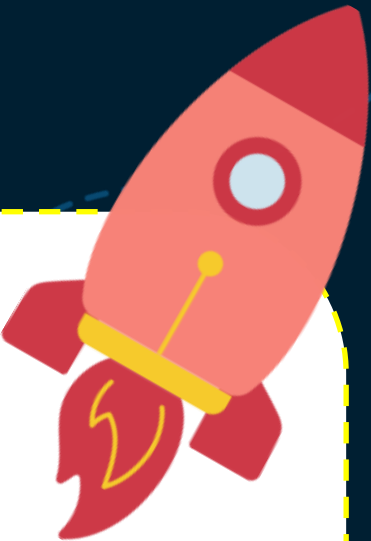



Bài 1: Tính

$$\frac{5}{6} : \frac{1}{3} = \frac{5}{6} \times \frac{3}{1} = \frac{15}{6}$$



Bài 1: Tính


$$\frac{5}{3} - \frac{1}{3} : \frac{1}{4} = \frac{5}{3} - \frac{1}{3} \times \frac{4}{1}$$
$$= \frac{5}{3} - \frac{4}{3} = \frac{1}{3}$$



Bài 2: Quãng đường từ nhà anh Thanh đến thị trấn dài 45 km. Anh Thanh đi từ nhà ra thị trấn, khi đi được $\frac{2}{3}$ quãng đường thì dừng lại nghỉ một lúc. Hỏi anh Thanh phải đi tiếp bao nhiêu ki-lô-mét nữa thì đến thị trấn?

Quãng đường anh Thanh đã đi được là:

$$45 \times \frac{2}{3} = 30 \text{ (km)}$$

Quãng đường anh Thanh phải đi tiếp là:

$$45 - 30 = 15 \text{ (km)}$$

Đáp số: 15 km



Bài 2: Quãng đường từ nhà anh Thanh đến thị trấn dài 45 km. Anh Thanh đi từ nhà ra thị trấn, khi đi được $\frac{2}{3}$ quãng đường thì dừng lại nghỉ một lúc. Hỏi anh Thanh phải đi tiếp bao nhiêu ki-lô-mét nữa thì đến thị trấn?

Số phần quãng đường phải đi tiếp là:

$$1 - \frac{2}{3} = \frac{1}{3} \text{ (km)}$$

Quãng đường anh Thanh phải đi tiếp là:

$$45 \times \frac{1}{3} = 15 \text{ (km)}$$

Đáp số: 15 km

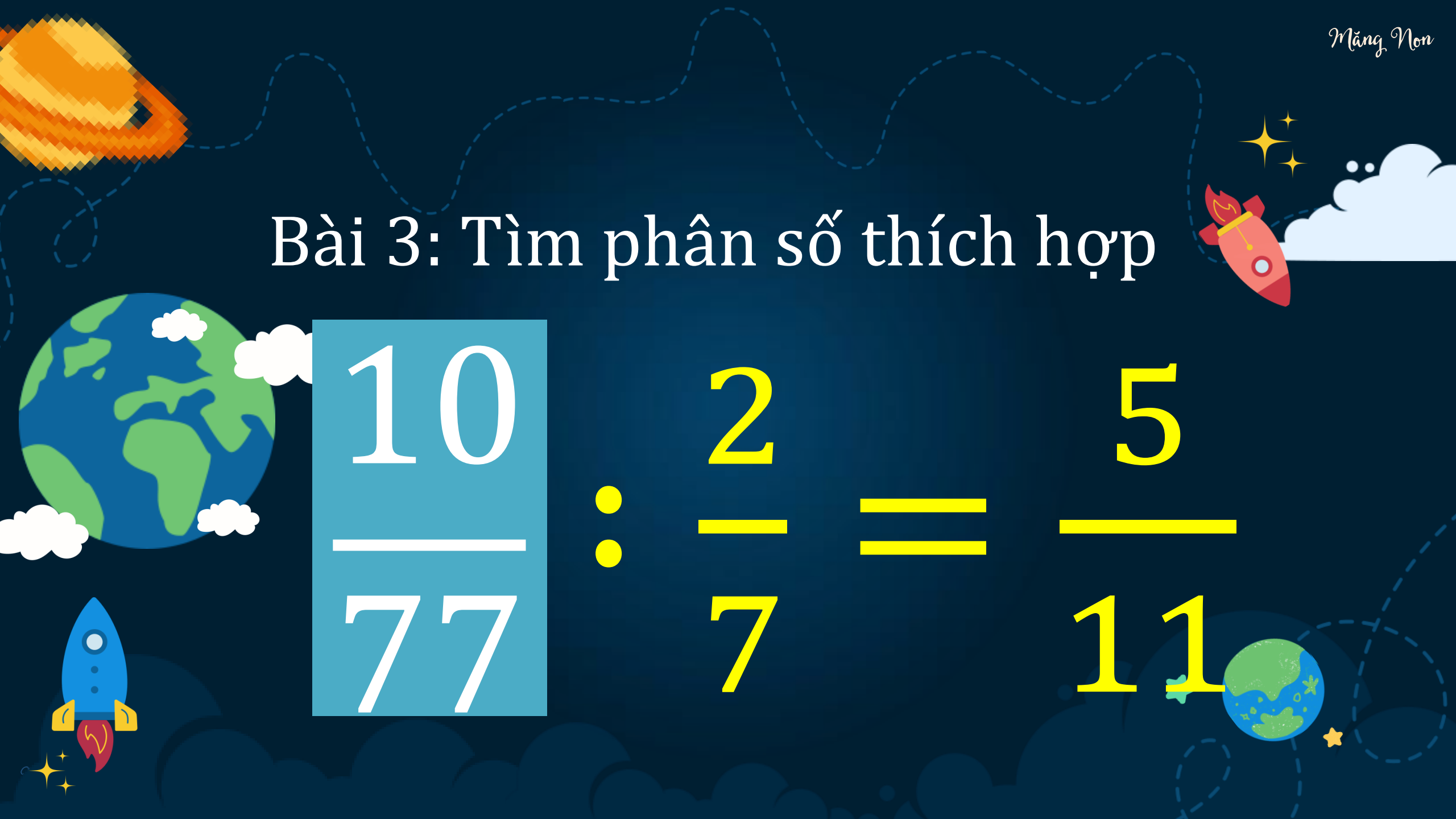


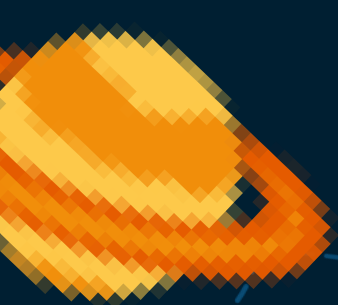


Bài 3: Tìm phân số thích hợp

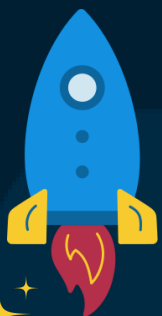

$$\frac{10}{77}$$

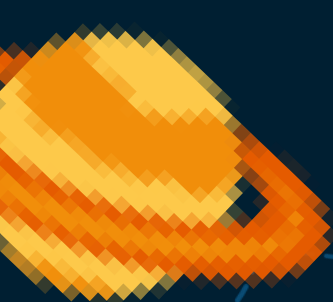
$$: \frac{2}{7} = \frac{5}{11}$$





$$\frac{3}{4} : \frac{6}{5} = \frac{5}{8}$$





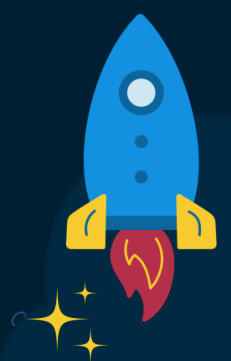
$$\frac{11}{6}$$

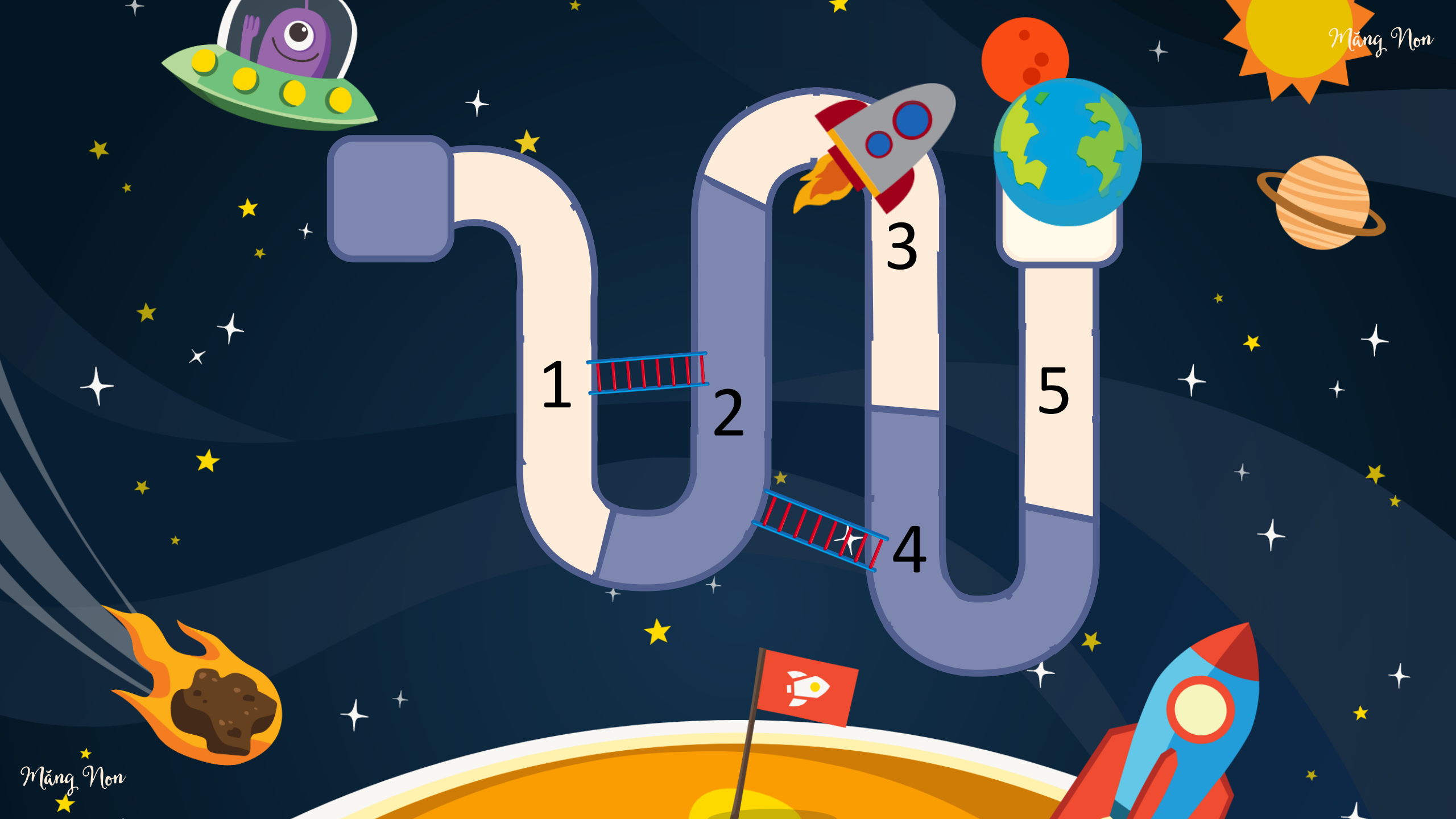
×

$$\frac{6}{11}$$

=

1







Bài 4: Chọn câu trả lời đúng:

Một rô-bốt thu hoạch và sấy chuối. Biết cứ 1 kg chuối tươi sấy được $\frac{1}{5}$ kg chuối khô. Nếu rô-bốt thu hoạch được 1 tạ chuối tươi thì sẽ sấy được lượng chuối khô là:

A $\frac{1}{5}$ tấn**B** $\frac{1}{5}$ tạ**C**

5 yến

D

5 tạ



Bài 5: Tìm phân số thích hợp

✨ Một mảnh đất hình chữ nhật có chiều rộng 4 m và diện tích $\frac{91}{2} \text{ m}^2$. Người ta đào một cái ao hình chữ nhật trên mảnh đất đó, phần còn lại làm một lối đi rộng 1m. Diện tích của cái ao là $\frac{273}{8} \text{ m}^2$



Bài giải

Chiều dài mảnh đất là:

$$\frac{91}{2} : 4 = \frac{91}{8} \text{ (m)}$$

Chiều rộng của cái ao là:

$$4 - 1 = 3 \text{ (m)}$$

Diện tích cái ao là:

$$\frac{91}{8} \times 3 = \frac{273}{8} \text{ (m}^2\text{)}$$

$$\text{Đáp số: } \frac{273}{8} \text{ m}^2$$



“

VẬN DỤNG



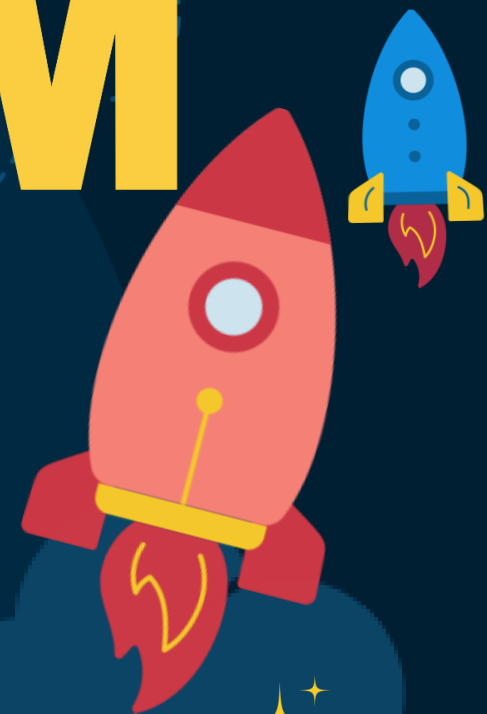
Hình chữ nhật ABCD có diện tích $\frac{7}{15}$ m², chiều rộng là $\frac{2}{3}$ m. Tính chiều dài của hình đó.

$$\frac{7}{15} \div \frac{2}{3} = \frac{7}{15} \times \frac{3}{2} = \frac{7}{10}$$

CHÚC MỪNG CÁC EM ĐÃ HOÀN THÀNH THỬ THÁCH!



**CHÚC CÁC EM
HỌC TỐT!**





MĂNG NON - TÀI LIỆU TIỂU HỌC

Chuyên

SOẠN BÀI GIẢNG ĐIỆN TỬ

LỚP 2, 3, 4

**BỘ KẾT NỐI TRI THỨC VÀ
CHÂN TRỜI SÁNG TẠO**

*Soạn bài giảng yêu cầu, dự giờ,
thao giảng dựa theo chương trình GDPT 2018*

Mời truy cập:

Facebook: MĂNG NON - TÀI LIỆU TIỂU HỌC

Zalo: 0382348780 - 0984848929

Quét mã QR:

