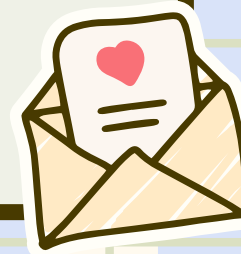
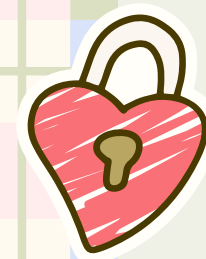
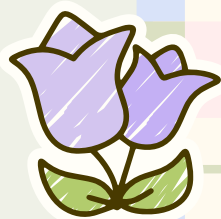
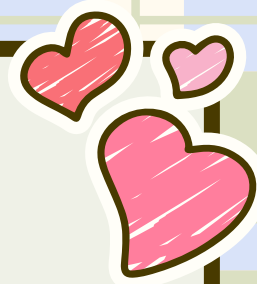
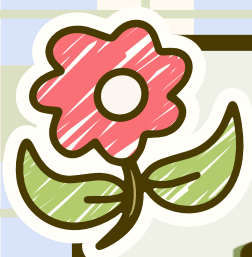




KẾT NỐI TRI THỨC
VỚI CUỘC SỐNG

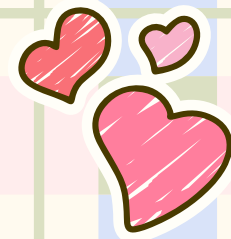
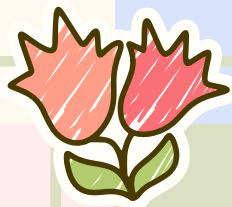
TOÁN

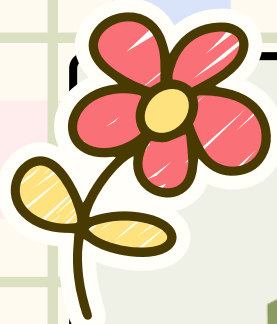
PHÉP CHIA PHÂN SỐ



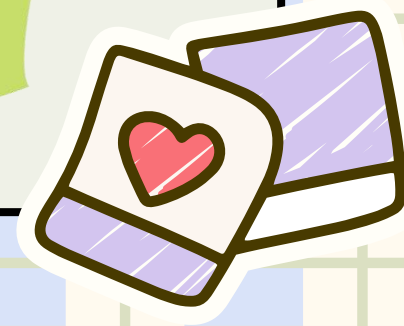
YÊU CẦU CẦN ĐẠT

- Thực hiện được phép chia phân số bao gồm: phép chia phân số với phân số, chia với số tự nhiên cho phân số và phép chia phân số cho số tự nhiên.
- Giải được một số bài toán thực tế liên quan đến phép chia phân số.
- Phát triển năng lực tư duy và lập luận toán học.
- Vận dụng bài học vào thực tiễn.



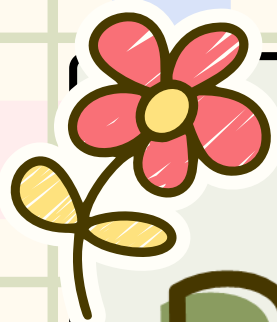


KHỞI ĐỘNG



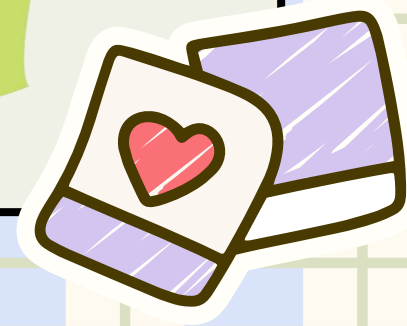


KIDS FUNNY SONGS

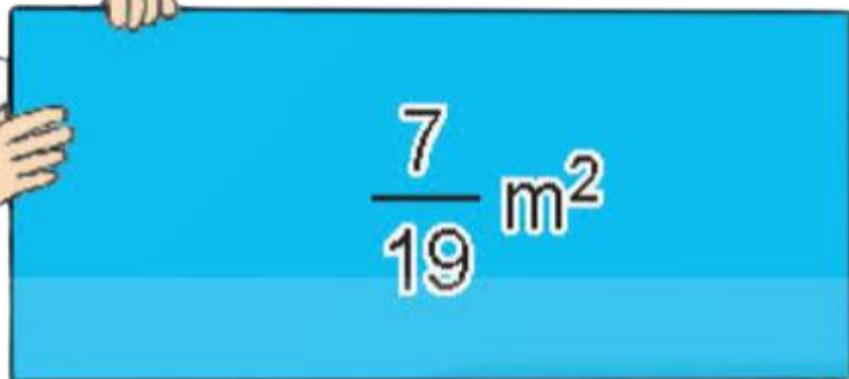


KHÁM

PHÁ



Để các bạn tính được chiều dài của hình chữ nhật theo đơn vị mét.

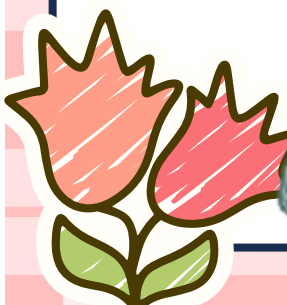


$$\frac{2}{5} \text{ m}$$



Để tính được chiều dài hình chữ nhật ta làm phép tính chia:

$$\frac{7}{19} : \frac{2}{5}$$

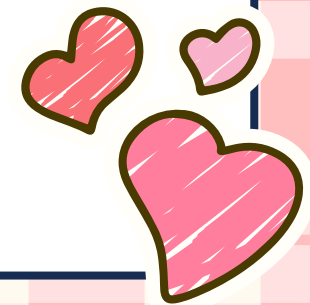
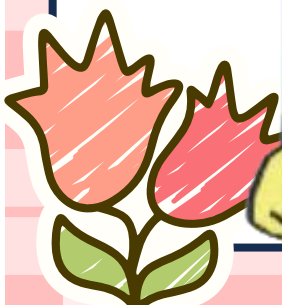


$$\frac{7}{19} : \frac{2}{5} = ?$$



Phân số đảo ngược của $\frac{2}{5}$ là $\frac{5}{2}$

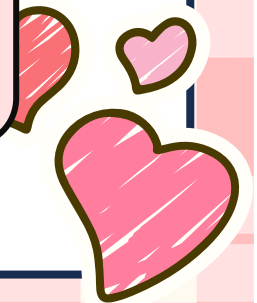
Để chia $\frac{7}{19}$ cho $\frac{2}{5}$, ta có thể nhân $\frac{7}{19}$ với $\frac{5}{2}$

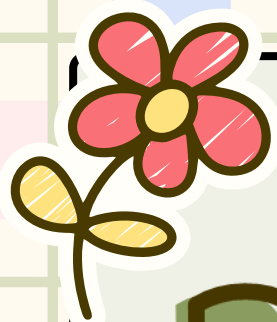


$$\frac{7}{19} : \frac{2}{5} = ?$$

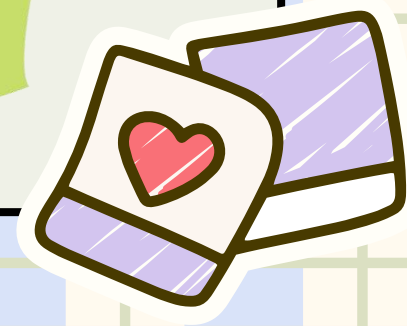
$$\frac{7}{19} : \frac{2}{5} = \frac{7}{19} \times \frac{5}{2} = \frac{7 \times 5}{19 \times 2} = \frac{35}{38}$$

Muốn thực hiện phép chia hai phân số, ta lấy phân số thứ nhất nhân với phân số đảo ngược của phân số thứ hai.





HOẠT ĐỘNG



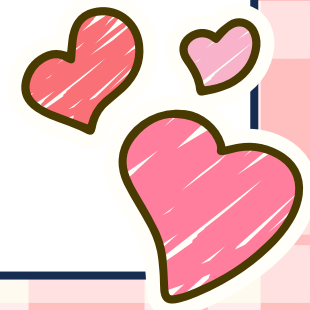
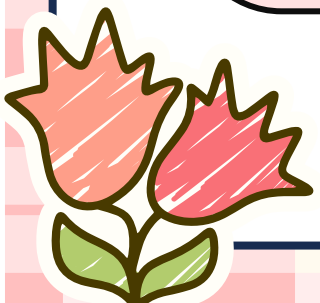


a) Viết phân số đảo ngược của mỗi phân số sau:

$$\frac{5}{8} ; \frac{3}{4} ; \frac{1}{2}$$

Các phân số đảo ngược là:

$$\frac{8}{5} ; \frac{4}{3} ; \frac{2}{1}$$



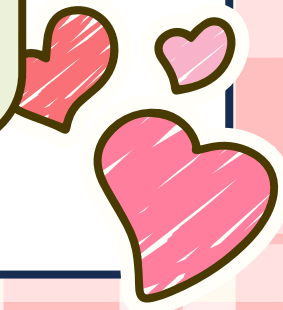
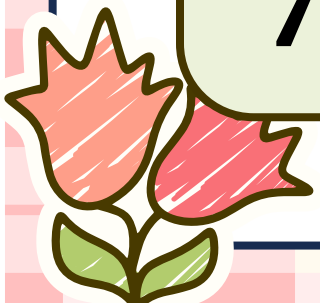
b) Tính.

$$\frac{3}{7} : \frac{5}{8}$$

$$\frac{8}{7} : \frac{3}{4}$$

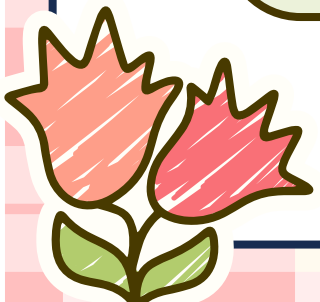
$$\frac{1}{3} : \frac{1}{2}$$

$$\frac{3}{7} : \frac{5}{8} = \frac{3}{7} \times \frac{8}{5} = \frac{3 \times 8}{7 \times 5} = \frac{24}{35}$$

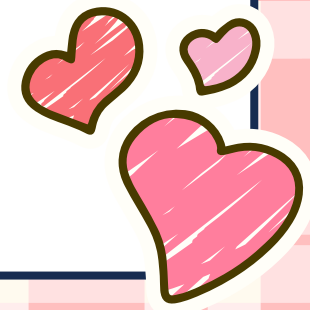
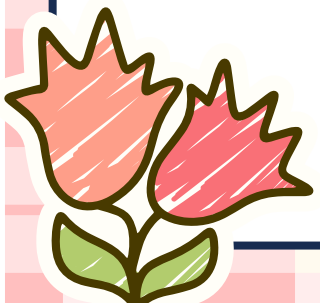
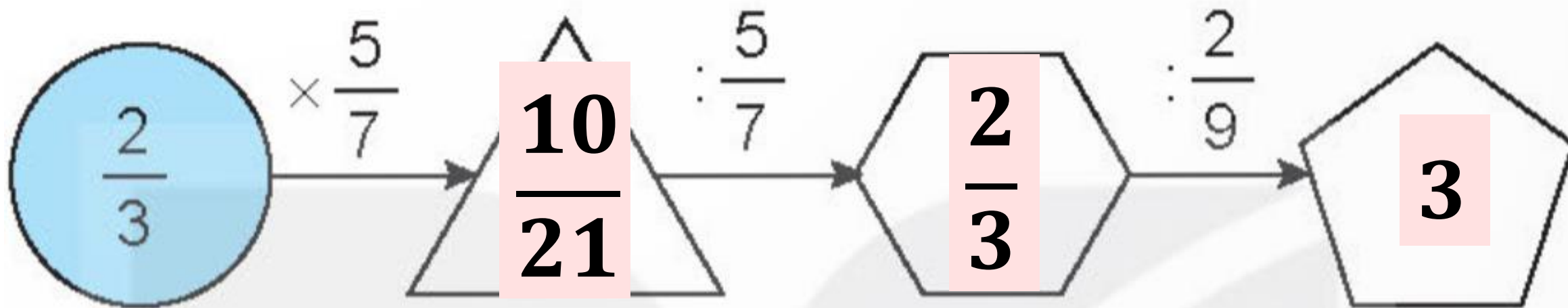


$$\frac{8}{7} : \frac{3}{4} = \frac{8}{7} \times \frac{4}{3} = \frac{8 \times 4}{7 \times 3} = \frac{32}{21}$$

$$\frac{1}{3} : \frac{1}{2} = \frac{1}{3} \times \frac{2}{1} = \frac{1 \times 2}{3 \times 1} = \frac{2}{3}$$



② Tìm phân số thích hợp.

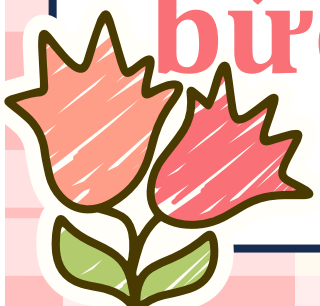


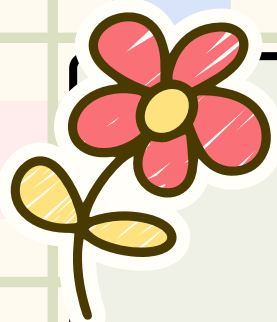
3 Tìm phân số thích hợp.

Một bức tranh hình chữ nhật có diện tích là $\frac{27}{2}$ dm² và chiều rộng $\frac{10}{3}$ dm.

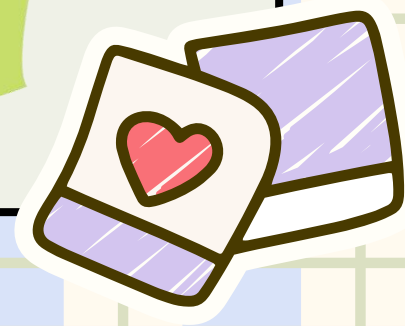
Chiều dài của bức tranh là $\frac{81}{20}$ dm.

Chiều dài của
bức tranh là: $\frac{27}{2} : \frac{10}{3} = \frac{81}{20}$ (dm)





VĂN DỤNG

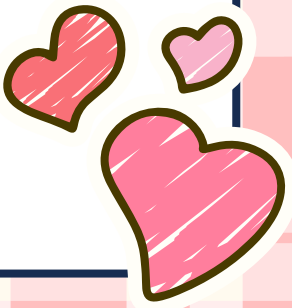
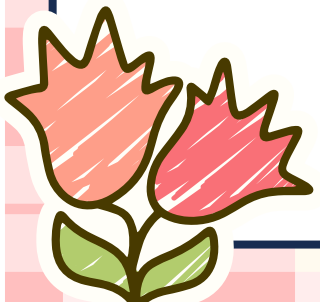




Xếp thẻ vào ô trống để
được phép chia đúng



$$\frac{6}{4} : \frac{9}{3} = \frac{1}{2}$$

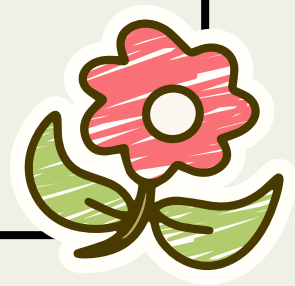
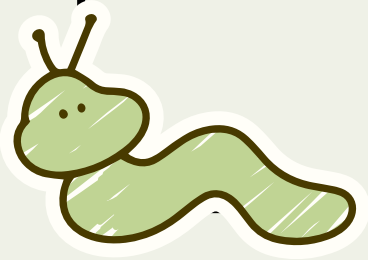




DẶN DÒ

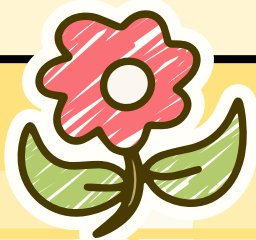
01 Chia sẻ bài học với người thân

02 Chuẩn bị bài mới





CẢM ƠN





MĂNG NON - TÀI LIỆU TIỂU HỌC

Chuyên

Soạn bài giảng điện tử Tiểu học

GIÁ CỰC
ƯU ĐÃI

Đặt trước bài giảng lớp 5



KẾT NỐI TRI THỨC
VỚI CUỘC SỐNG

BỘ KẾT NỐI TRI THỨC
CHÂN TRỜI SÁNG TẠO



Chân trời sáng tạo

MỜI LIÊN HỆ:

Facebook: Măng Non - Tài liệu Tiểu học

Zalo: 0382348780 - 0984848929

Quét mã QR:

