



KẾT NỐI TRI THỨC
VỚI CUỘC SỐNG

Toán

LUYỆN TẬP

Trang 88



KHỔ I ĐỘ N G



KHÁM PHÁ

V

Ũ

T

R

Ụ

mãng non





$$\frac{1}{4} + \frac{3}{4} = ?$$

A. $\frac{1}{4}$



B. $\frac{4}{4}$



C. $\frac{3}{4}$



D. $\frac{5}{4}$





$$\frac{72}{7} - \frac{8}{7} = ?$$

A. $\frac{81}{7}$



B. $\frac{64}{7}$



C. $\frac{92}{7}$



D. $\frac{90}{7}$



LUYỆN TẬP



Bài 1: > , < , =

$$\frac{2}{3} \times \frac{4}{5} = \frac{4}{5} \times \frac{2}{3}$$



Bài 1: >, <, =



$$\left(\frac{1}{3} \times \frac{2}{5}\right) \times \frac{3}{4} = \frac{1}{3} \times \left(\frac{2}{5} \times \frac{3}{4}\right)$$

Bài 1: >, <, =

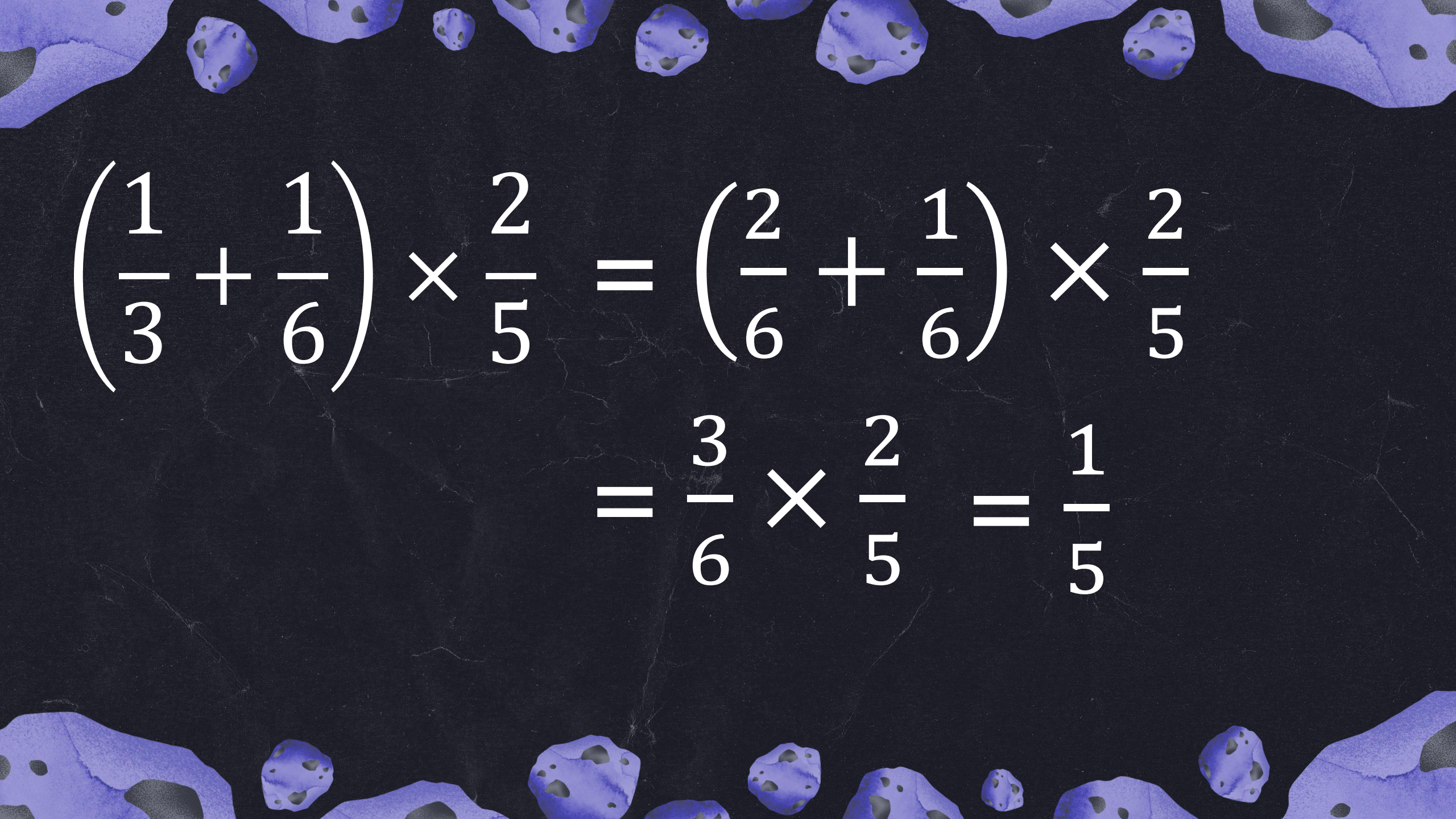


$$\left(\frac{1}{3} + \frac{2}{15}\right) \times \frac{3}{4} = \frac{1}{3} \times \frac{3}{4} + \frac{2}{15} \times \frac{3}{4}$$

Bài 2: Tính

$$\frac{3}{22} \times \frac{3}{11} \times 22$$

$$= \frac{3 \times 3 \times 22}{22 \times 11} = \frac{9}{11}$$


$$\left(\frac{1}{3} + \frac{1}{6}\right) \times \frac{2}{5} = \left(\frac{2}{6} + \frac{1}{6}\right) \times \frac{2}{5}$$
$$= \frac{3}{6} \times \frac{2}{5} = \frac{1}{5}$$

Bài 3: Một bè nuôi cá tra hình chữ nhật có chiều dài $\frac{25}{2}$ m, chiều rộng $\frac{19}{2}$ m. Hỏi chu vi của bè cá đó là bao nhiêu mét?

Chu vi của bè cá đó là:

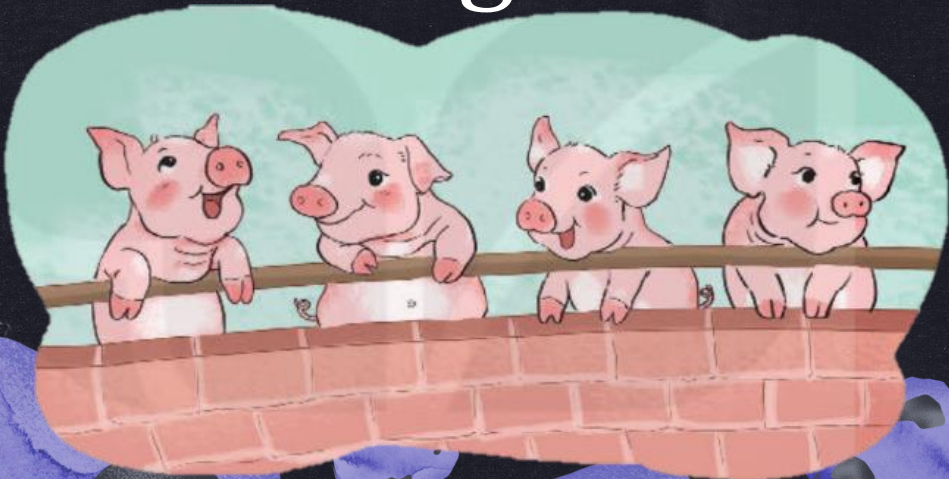
$$\left(\frac{25}{2} + \frac{19}{2}\right) \times 2 = 44 \text{ (m)}$$

Đáp số: 44 *m*

Bài 4: Số?

Nhà cô Sáu có hai chuồng lợn, mỗi chuồng nuôi 4 con. Mỗi ngày, một con lợn ăn hết $\frac{1}{8}$ yến cám. Mỗi ngày các con lợn nhà cô Sáu ăn hết kg cám.

THẢO LUẬN NHÓM



Bài 4: Số?

Nhà cô Sáu có số con lợn là:

$$4 \times 2 = 8 \text{ (con lợn)}$$

Số ki-lô-gam cám mỗi ngày các con lợn nhà cô Sáu ăn là:

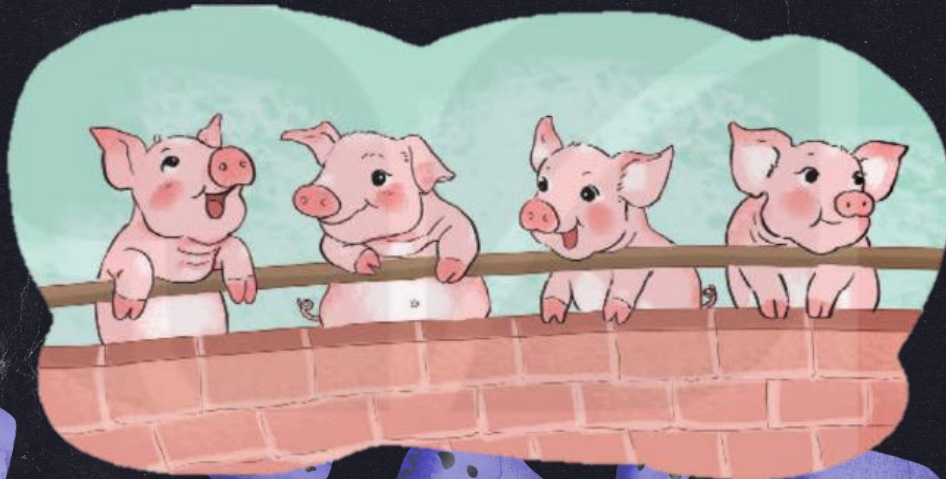
$$\frac{1}{8} \times 8 = 1 \text{ (yến)} = 10 \text{ kg}$$

Đáp số: 10 kg



Bài 4: Số?

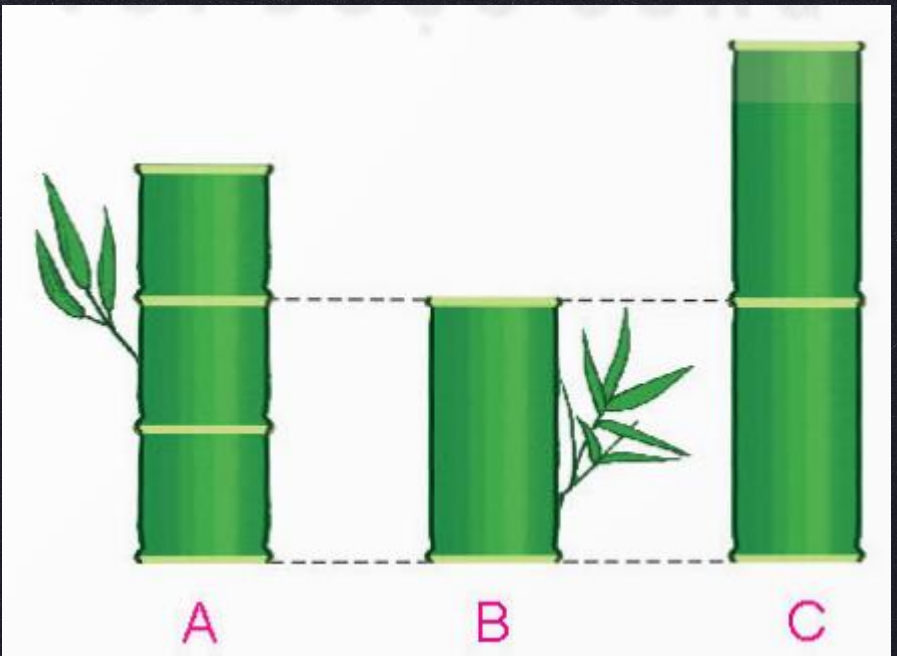
Nhà cô Sáu có hai chuồng lợn, mỗi chuồng nuôi 4 con. Mỗi ngày, một con lợn ăn hết $\frac{1}{8}$ yến cám. Mỗi ngày các con lợn nhà cô Sáu ăn hết **10** kg cám.





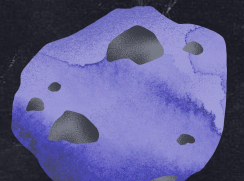
Bài 5: Đ, S ?

Có ba đốt tre A, B, C xếp như hình vẽ. Biết đoạn tre dài 1 m và có 3 đốt dài bằng nhau, đoạn tre C có hai đốt dài bằng nhau.



a) Đoạn tre B có độ dài $\frac{2}{3}$ m

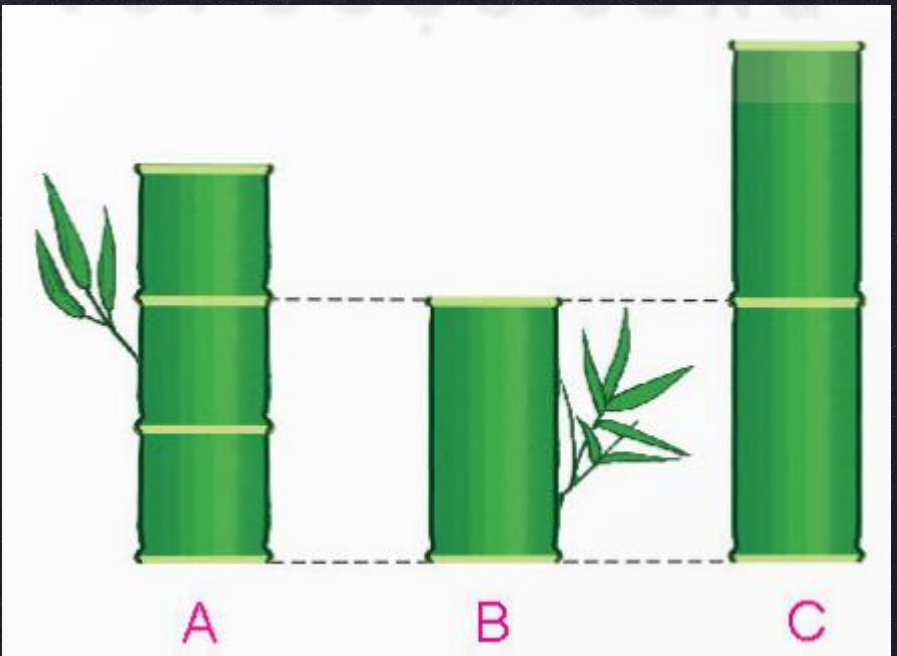
Đ





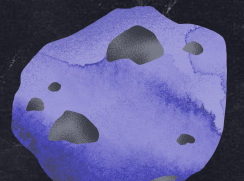
Bài 5: Đ, S ?

Có ba đốt tre A, B, C xếp như hình vẽ. Biết đoạn tre dài 1 m và có 3 đốt dài bằng nhau, đoạn tre C có hai đốt dài bằng nhau.



b) Đoạn tre dài nhất có độ dài là $\frac{3}{2}$ m

S



VẬN DỤNG



ĐÚNG / SAI?

$$\frac{1}{2} - \frac{1}{3} = 1$$



ĐÚNG / SAI?

$$\frac{1}{7} - \frac{1}{8} = \frac{1}{56}$$





CHÚC CÁC EM
HỌC TỐT!



MĂNG NON - TÀI LIỆU TIỂU HỌC

Chuyên

SOẠN BÀI GIẢNG ĐIỆN TỬ

LỚP 2, 3, 4

**BỘ KẾT NỐI TRI THỨC VÀ
CHÂN TRỜI SÁNG TẠO**

*Soạn bài giảng yêu cầu, dự giờ,
thao giảng dựa theo chương trình GDPT 2018*

Mời truy cập:

Facebook: MĂNG NON - TÀI LIỆU TIỂU HỌC

Zalo: 0382348780 - 0984848929

Quét mã QR:

