



# MĂNG NON - TÀI LIỆU TIỂU HỌC

*Chuyên*

Soạn bài giảng điện tử Tiểu học

**GIÁ CỰC  
ƯU ĐÃI**

*Đặt trước bài giảng lớp 5*



KẾT NỐI TRI THỨC  
VỚI CUỘC SỐNG

**BỘ KẾT NỐI TRI THỨC  
CHÂN TRỜI SÁNG TẠO**



Chân trời sáng tạo

**MỜI LIÊN HỆ:**

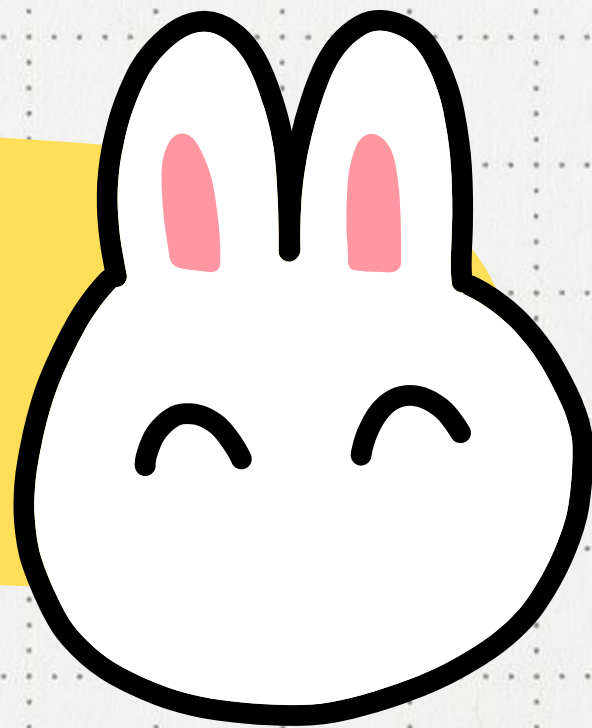
Facebook: Măng Non - Tài liệu Tiểu học

Zalo: 0382348780 - 0984848929

**Quét mã QR:**



*Khởi động*



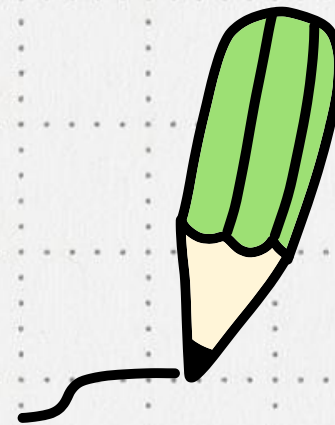


[youtube.com/pompom4kidsvietnam](https://youtube.com/pompom4kidsvietnam)



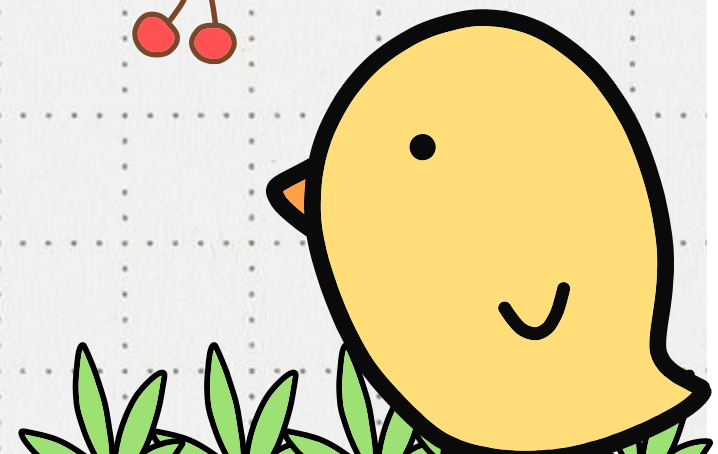
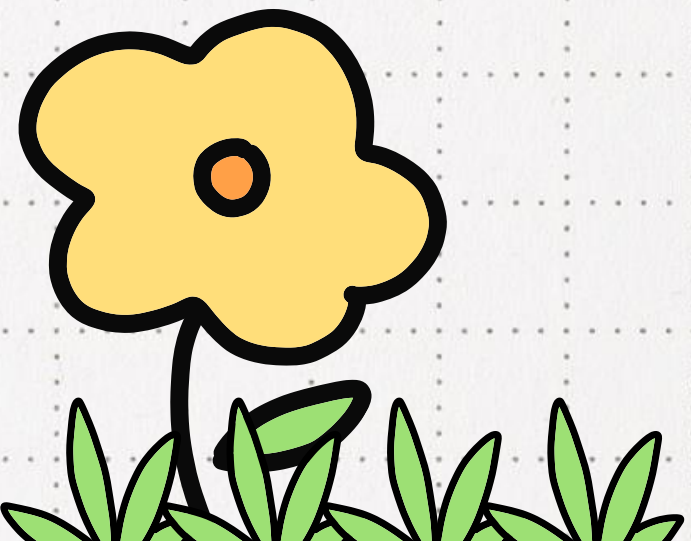
KẾT NỐI TRI THỨC  
VỚI CUỘC SỐNG

TOÁN

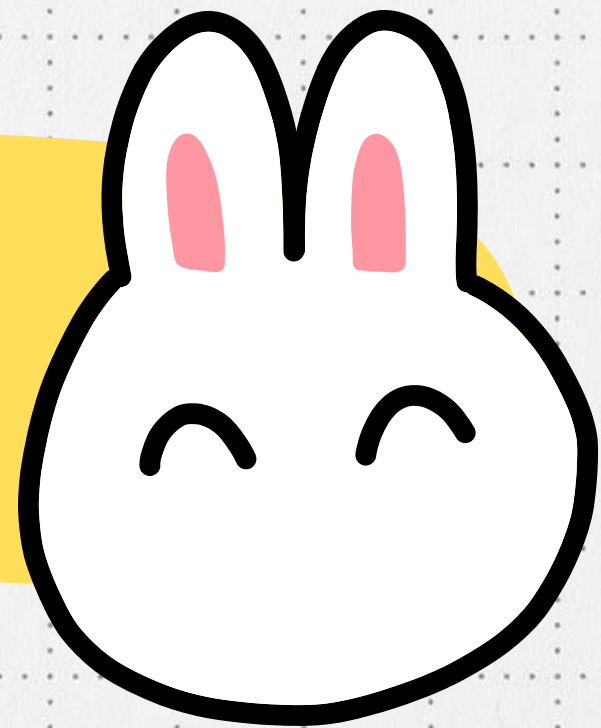


# Luyện tập chung

Trang 83



*Luyện tập*



## Bài 1: Tính

$$a) \quad \frac{2}{3} + \frac{4}{9}$$

$$b) \quad \frac{1}{10} + \frac{2}{5}$$

$$c) \quad \frac{7}{22} - \frac{3}{11}$$

$$d) \quad \frac{5}{6} - \frac{5}{12}$$

## Bài 1: Tính

$$a) \quad \frac{2}{3} + \frac{4}{9} = \frac{6}{9} + \frac{4}{9} = \frac{6+4}{9} = \frac{10}{9}$$

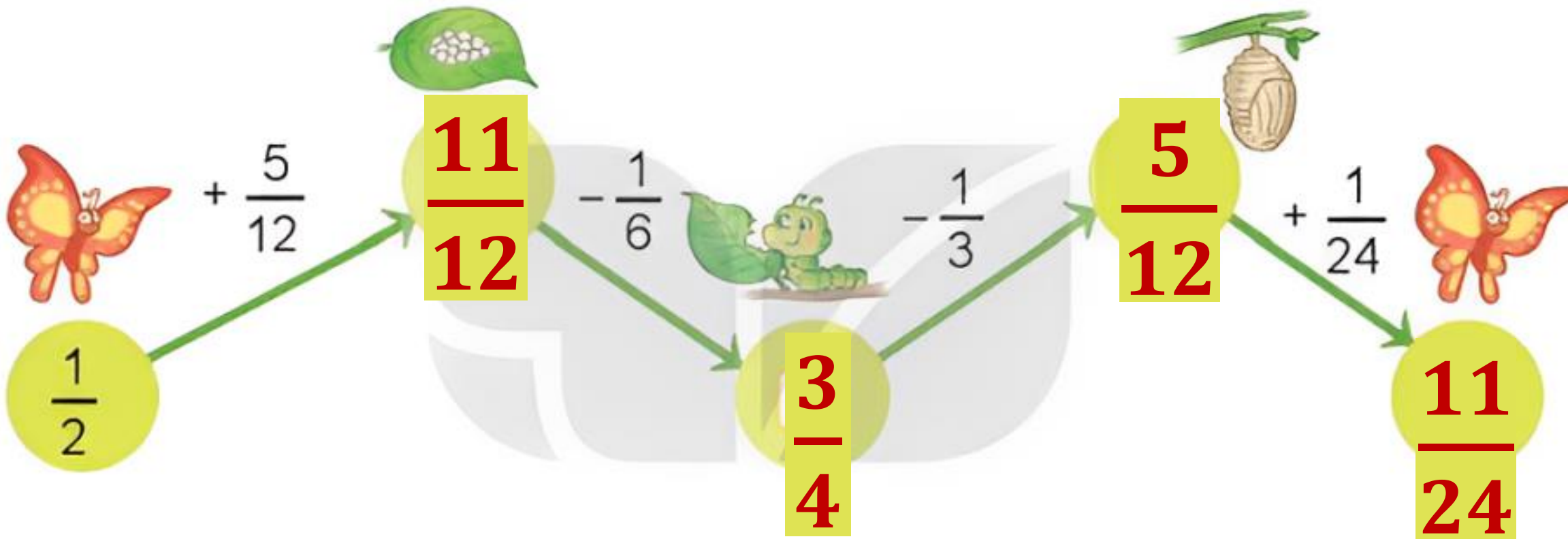
$$b) \quad \frac{1}{10} + \frac{2}{5} = \frac{1}{10} + \frac{4}{10} = \frac{1+4}{10} = \frac{5}{10} = \frac{1}{2}$$

## Bài 1: Tính

$$c) \frac{7}{22} - \frac{3}{11} = \frac{7}{22} - \frac{6}{22} = \frac{7-6}{22} = \frac{1}{22}$$

$$d) \frac{5}{6} - \frac{5}{12} = \frac{10}{12} - \frac{5}{12} = \frac{10-5}{12} = \frac{5}{12}$$

## Bài 2: Tìm phân số thích hợp



### Bài 3: Tính bằng cách thuận tiện

a) 
$$\frac{599}{1000} + \frac{377}{1000} + \frac{1}{1000}$$

b) 
$$\frac{15}{4} + \frac{15}{16} + \frac{5}{16}$$

### Bài 3: Tính bằng cách thuận tiện

$$\begin{aligned} a) \quad & \frac{599}{1\ 000} + \frac{377}{1\ 000} + \frac{1}{1\ 000} \\ &= \left( \frac{599}{1\ 000} + \frac{1}{1\ 000} \right) + \frac{377}{1\ 000} \\ &= \frac{600}{1\ 000} + \frac{377}{1\ 000} \\ &= \frac{977}{1\ 000} \end{aligned}$$

### Bài 3: Tính bằng cách thuận tiện

$$b) \quad \frac{15}{4} + \frac{15}{16} + \frac{5}{16}$$

$$= \frac{15}{4} + \left( \frac{15}{16} + \frac{5}{16} \right)$$

$$= \frac{15}{4} + \frac{20}{16}$$

$$= \frac{15}{4} + \frac{5}{4} = 5$$

### **Bài 4:**

Anh A Phan, chị Rang Hu và chú Y Phui cùng thu hoạch một rẫy cà phê. Anh A Phan thu hoạch được  $\frac{1}{5}$  rẫy, chị Rang Hu thu hoạch được  $\frac{3}{10}$  rẫy, chú Y Phui thu hoạch được  $\frac{7}{20}$  rẫy. Hỏi cả ba người thu hoạch được bao nhiêu phần của rẫy cà phê?



## Bài 4:

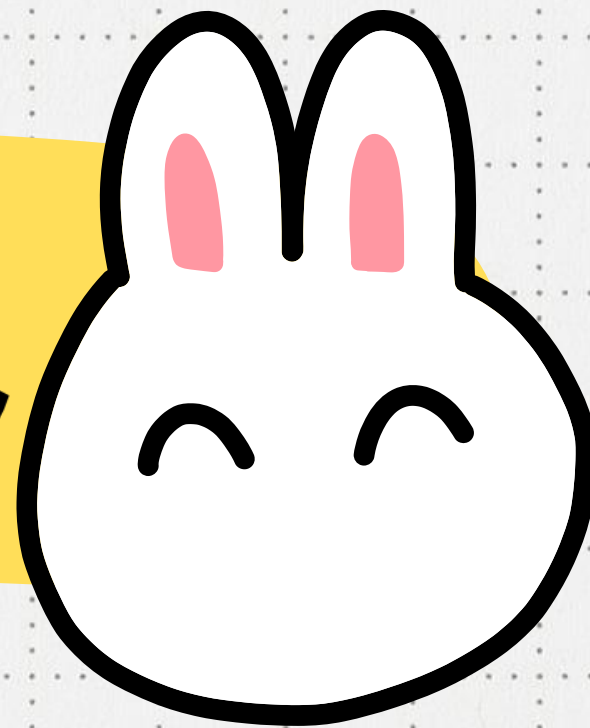
### Bài giải:

Cả ba người thu hoạch được số phần của rẫy cà phê là:

$$\frac{1}{5} + \frac{3}{10} + \frac{7}{20} = \frac{17}{20} \quad (\text{rẫy})$$

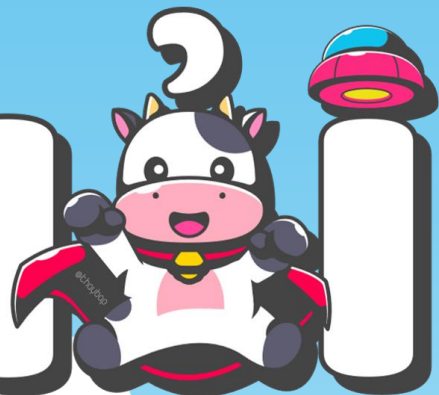
Đáp số:  $\frac{17}{20}$  rẫy

*Vận dụng*



TRÒ CHƠI

GIỚI CỨU



NÔNG TRẠI!

BẮT ĐẦU



$$\frac{1}{6} + \frac{3}{2} + \frac{1}{2} = ?$$



$$\frac{5}{2}$$



$$\frac{13}{2}$$



$$\frac{6}{2}$$



$$\frac{13}{6}$$



$$\frac{11}{12} - \frac{1}{3} + \frac{1}{4} = ?$$



$$\frac{5}{6}$$



$$\frac{15}{6}$$



$$\frac{12}{4}$$



$$\frac{14}{3}$$

CẢM ƠN CÁC BẠN  
ĐÃ GIẢI CỨU CHÚNG TỚ!



# DẶN DÒ

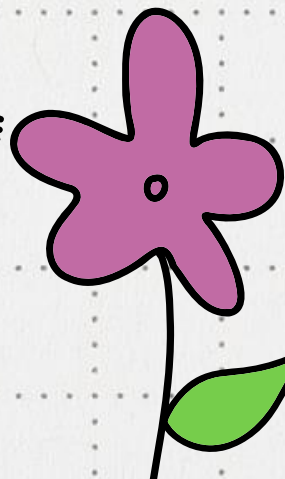
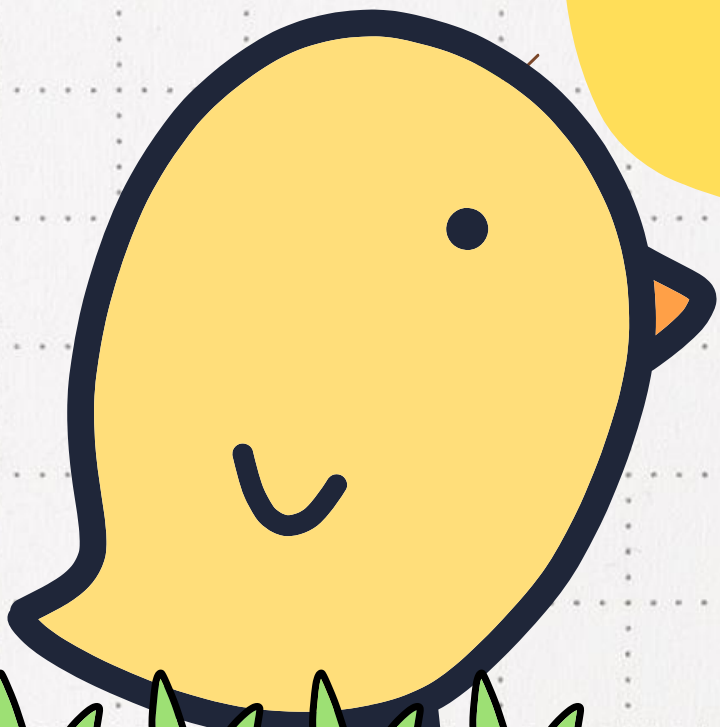


**Chia sẻ bài học  
với người thân**

**Chuẩn bị  
bài mới**



*Chúc các em  
học tốt* !!!





**MĂNG NON - TÀI LIỆU TIỂU HỌC**

*Chuyên*

**SOẠN BÀI GIẢNG ĐIỆN TỬ**

**LỚP 2, 3, 4**

**BỘ KẾT NỐI TRI THỨC VÀ  
CHÂN TRỜI SÁNG TẠO**

*Soạn bài giảng yêu cầu, dự giờ,  
thao giảng dựa theo chương trình GDPT 2018*

Mời truy cập:

**Facebook: MĂNG NON - TÀI LIỆU TIỂU HỌC**

**Zalo: 0382348780 - 0984848929**

Quét mã QR:

