



MĂNG NON - TÀI LIỆU TIỂU HỌC

Chuyên

Soạn bài giảng điện tử Tiểu học

GIÁ CỰC
ƯU ĐÃI

Đặt trước bài giảng lớp 5



KẾT NỐI TRI THỨC
VỚI CUỘC SỐNG

BỘ KẾT NỐI TRI THỨC
CHÂN TRỜI SÁNG TẠO



Chân trời sáng tạo

MỜI LIÊN HỆ:

Facebook: Măng Non - Tài liệu Tiểu học

Zalo: 0382348780 - 0984848929

Quét mã QR:





Toán 4



KẾT NỐI TRI THỨC
VỚI CUỘC SỐNG

LUYỆN TẬP

Trang 82





01

KHỞI

ĐỘNG



Twinkle, Twinkle,
Little Star



OT
Closet



02

LUYỆN

TẬP



1**Tính**

$$\text{a) } \frac{1}{2} - \frac{1}{6} = \frac{3}{6} - \frac{1}{6} = \frac{3-1}{6} = \frac{2}{6} = \frac{1}{3}$$

$$\text{b) } \frac{3}{4} - \frac{5}{8} = \frac{6}{8} - \frac{5}{8} = \frac{6-5}{8} = \frac{1}{8}$$

$$\text{c) } \frac{7}{10} - \frac{2}{5} = \frac{7}{10} - \frac{4}{10} = \frac{7-4}{10} = \frac{3}{10}$$

$$\text{d) } \frac{7}{12} - \frac{1}{3} = \frac{7}{12} - \frac{4}{12} = \frac{7-4}{12} = \frac{3}{12} = \frac{1}{4}$$



2

Rút gọn rồi tính

$$\text{a) } \frac{2}{3} - \frac{2}{6} = \frac{2}{3} - \frac{1}{3} = \frac{2-1}{3} = \frac{1}{3}$$

$$\text{b) } \frac{5}{6} - \frac{3}{18} = \frac{5}{6} - \frac{1}{6} = \frac{5-1}{6} = \frac{4}{6} = \frac{2}{3}$$

$$\text{c) } \frac{8}{14} - \frac{2}{7} = \frac{4}{7} - \frac{2}{7} = \frac{4-2}{7} = \frac{2}{7}$$

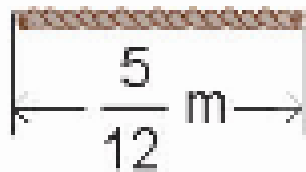
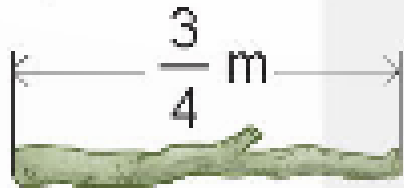
$$\text{d) } \frac{12}{20} - \frac{2}{5} = \frac{3}{5} - \frac{2}{5} = \frac{3-2}{5} = \frac{1}{5}$$



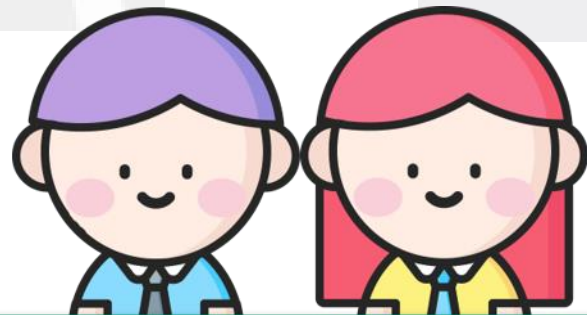
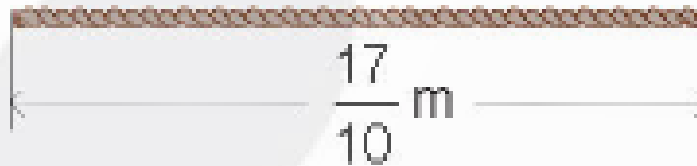
3

Sợi dây hay cây gậy dài hơn và dài hơn bao nhiêu mét?

a)



b)



Làm việc nhóm 2

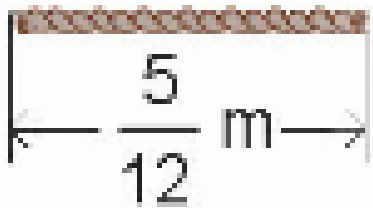
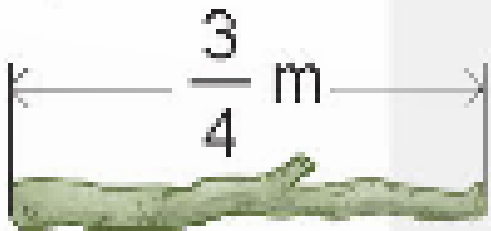


3

Sợi dây hay cây gậy dài hơn và dài hơn bao nhiêu mét?



a)

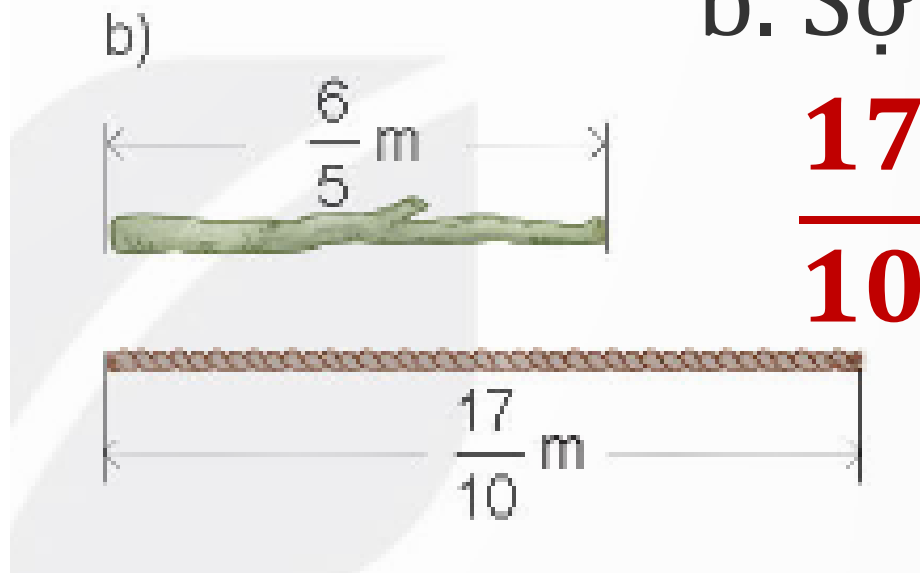


a. Cây gậy dài hơn sợi dây số mét là:

$$\frac{3}{4} - \frac{5}{12} = \frac{9}{12} - \frac{5}{12} = \frac{4}{12} = \frac{1}{3} (m)$$

3

Sợi dây hay cây gậy dài hơn và dài hơn bao nhiêu mét?



b. Sợi dây dài hơn cây gậy số mét là:

$$\frac{17}{10} - \frac{6}{5} = \frac{17}{10} - \frac{12}{10} = \frac{5}{10} = \frac{1}{2} (m)$$

4

Giải ô chữ dưới đây.

$\frac{5}{18}$	$\frac{1}{9}$	$\frac{1}{18}$

$\frac{4}{11}$	$\frac{4}{9}$	$\frac{9}{22}$

Biết rằng

A

$$\frac{5}{18} - \frac{1}{6}$$

H

$$\frac{3}{6} - \frac{1}{18}$$

S

$$\frac{2}{9} + \frac{1}{18}$$

O

$$\frac{7}{18} - \frac{5}{18} - \frac{1}{18}$$

Ồ

$$\frac{5}{22} + \frac{7}{22} - \frac{3}{22}$$

T

$$\frac{2}{22} + \frac{7}{22} - \frac{1}{22}$$

Thảo luận nhóm 4



4

Giải ô chữ dưới đây.

$$A \quad \frac{5}{18} - \frac{1}{6} = \frac{5}{18} - \frac{3}{18} = \frac{2}{18} = \frac{1}{9}$$

$$H \quad \frac{3}{6} - \frac{1}{18} = \frac{9}{18} - \frac{1}{18} = \frac{8}{18} = \frac{4}{9}$$

$$S \quad \frac{2}{9} + \frac{1}{18} = \frac{4}{18} + \frac{1}{18} = \frac{5}{18}$$



$\frac{5}{18}$	$\frac{1}{9}$	$\frac{1}{18}$
S	A	

$\frac{4}{11}$	$\frac{4}{9}$	$\frac{9}{22}$
	H	

4

Giải ô chữ dưới đây.

O

$$\frac{7}{18} - \frac{5}{18} - \frac{1}{18} = \frac{1}{18}$$

Ô

$$\frac{5}{22} + \frac{7}{22} - \frac{3}{22} = \frac{9}{22}$$

T

$$\frac{2}{22} + \frac{7}{22} - \frac{1}{22} = \frac{8}{22} = \frac{4}{11}$$



$\frac{5}{18}$	$\frac{1}{9}$	$\frac{1}{18}$
S	A	O

$\frac{4}{11}$	$\frac{4}{9}$	$\frac{9}{22}$
T	H	Ô

2

Bác Tân có một mảnh đất. Bác đã sử dụng $\frac{7}{12}$ diện tích mảnh đất để trồng rau và hoa. Biết phần được dùng để trồng rau chiếm $\frac{1}{3}$ diện tích, hỏi bác Tân còn lại bao nhiêu phần diện tích để trồng hoa?

Tóm tắt

Rau và hoa: $\frac{7}{12}$ diện tích
Rau : $\frac{1}{3}$ diện tích
Hoa : $..?$ diện tích

Bài giải

Bác Tân còn lại số phần diện tích để trồng hoa là:

$$\frac{7}{12} - \frac{1}{3} = \frac{7}{12} - \frac{4}{12} = \frac{3}{12} = \frac{1}{4} \text{ (diện tích)}$$

Đáp số: $\frac{1}{4}$ (diện tích)



DẶN DÒ

Hoàn thành BTVN
Ôn lại bài học



Chúc các em
học tốt!





MĂNG NON - TÀI LIỆU TIỂU HỌC

Chuyên

SOẠN BÀI GIẢNG ĐIỆN TỬ

LỚP 2, 3, 4

**BỘ KẾT NỐI TRI THỨC VÀ
CHÂN TRỜI SÁNG TẠO**

*Soạn bài giảng yêu cầu, dự giờ,
thao giảng dựa theo chương trình GDPT 2018*

Mời truy cập:

Facebook: MĂNG NON - TÀI LIỆU TIỂU HỌC

Zalo: 0382348780 - 0984848929

Quét mã QR:

