

KHƠI ĐỘNG



1 Quan sát cây trong tranh

a) Cây có những bộ phận nào?

a) Bộ phận nào của cây khó nhìn thấy? Vì sao?



1 Quan sát cây trong tranh

THẢO LUẬN
NHÓM ĐÔI



CHIA SẺ?

- a) Các bộ phận của cây:
Lá, thân, cành, hoa, quả, rễ,...
- b) Rễ cây ở phía dưới mặt đất nên
khó nhìn thấy.



KHÁM PHÁ





KẾT NỐI TRI THỨC
VỚI CUỘC SỐNG

Tiếng Việt

CÂU CHUYỆN CỦA RÊ

Tiết 1



2 Đọc

Câu chuyện của rễ

Hoa nở trên cành
Khoe muôn sắc thắm
Giữa vòm lá xanh
Toả hương trong nắng.

Để hoa nở đẹp
Để quả trĩu cành
Để lá biếc xanh
Rễ chìm trong đất...

Nếu không có rễ
Cây chẳng đâm chồi
Chẳng ra trái ngọt
Chẳng nở hoa tươi.

Rễ chẳng nhiều lời
Âm thầm, nhỏ bé
Làm đẹp cho đời
Khiêm nhường, lặng lẽ.

(Phương Dung)

Đọc dòng thơ

Câu chuyện của rễ

Hoa nở trên cành /
Khoe muôn sắc thắm /
Giữa vòm lá xanh /
Toả hương trong nắng. /

Để hoa nở đẹp /
Để quả trĩu cành /
Để lá biếc xanh /
Rễ chìm trong đất... /

Nếu không có rễ /
Cây chẳng đâm chồi /
Chẳng ra trái ngọt /
Chẳng nở hoa tươi. /

Rễ chẳng nhiều lời /
Âm thầm, nhỏ bé /
Làm đẹp cho đời /
Khiêm nhường, lặng lẽ. /

(*Phương Dung*)

Độc

Độc từ ngữ

sắc thắm

khiêm nhường

trữ

lặng lẽ

chồi



Bài thơ có
Bài thơ có
mấy khổ?
4 khổ



Đọc dòng thơ

Câu chuyện của rễ

1 Hoa nở trên cành
Khoe muôn sắc thắm
Giữa vòm lá xanh
Toả hương trong nắng.

2 Để hoa nở đẹp
Để quả trĩu cành
Để lá biếc xanh
Rễ chìm trong đất...

3 Nếu không có rễ
Cây chẳng đâm chồi
Chẳng ra trái ngọt
Chẳng nở hoa tươi.

4 Rễ chẳng nhiều lời
Âm thầm, nhỏ bé
Làm đẹp cho đời
Khiêm nhường, lặng lẽ.

(Phương Dung)

CÙNG NGHỈ GIẢI LAO



GIẢI NGHĨA

sắc thắm : màu đậm và tươi

trĩu

bị sà hoặc cong oằn xuống vì
sức chịu nặng



GIẢI NGHĨA

chồi

phần ở đầu ngọn cây, cành hoặc mọc ra từ rễ về sau phát triển thành cành hoặc cây.



GIẢI NGHĨA

khiêm nhường

khiêm tốn, không giành cái hay cho mình mà sẵn sàng nhường cho người khác.



LUYỆN ĐỌC NHÓM

3

Tìm ở cuối các dòng thơ những tiếng cùng vần với nhau

THẢO LUẬN
NHÓM ĐÔI

2:00



CHIA SẼ?



Câu chuyện của rễ

Hoa nở trên cành
Khoe muôn sắc thắm
Giữa vòm lá xanh
Toả hương trong nắng.

Để hoa nở đẹp
Để quả trĩu cành
Để lá biếc xanh
Rễ chìm trong đất...

Nếu không có rễ
Cây chẳng đâm chồi
Chẳng ra trái ngọt
Chẳng nở hoa tươi.

Rễ chẳng nhiều lời
Âm thầm, nhỏ bé
Làm đẹp cho đời
Khiêm nhường, lặng lẽ.

(Phương Dung)

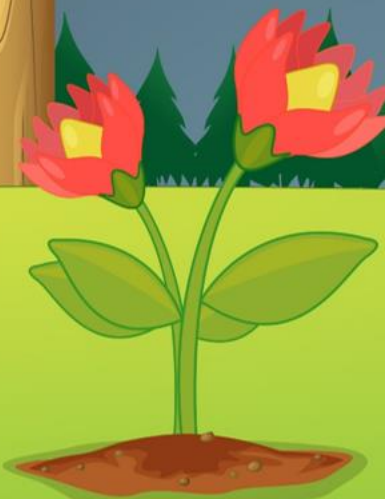


KẾT NỐI TRI THỨC
VỚI CUỘC SỐNG

Tiếng Việt

CÂU CHUYỆN CỦA RỄ

Tiết 2



4

Trả lời câu hỏi

a) Nhờ có rễ mà hoa, quả, lá như thế nào?

CÙNG CHIA SẺ

Nhờ có rễ mà hoa nở đẹp,
quả trĩu cành, lá xanh biếc.



4

Trả lời câu hỏi

b) Cây sẽ thế nào nếu không có rễ?

Nếu không có rễ thì cây chẳng đâm chồi, chẳng ra trái ngọt, chẳng nở hoa tươi.

THẢO LUẬN
NHÓM ĐÔI



4

Trả lời câu hỏi

c) Những từ ngữ nào thể hiện sự đáng quý của rễ?

CÙNG CHIA SẺ

khiêm nhường, lặng lẽ



CÙNG NGHĨ GIẢI LAO



Học thuộc lòng hai khổ thơ cuối

Nếu không có rễ
Cây chẳng đâm chồi
Chẳng ra trái ngọt
Chẳng nở hoa tươi.

Rễ chẳng nhiều lời
Âm thầm, nhỏ bé
Làm đẹp cho đời
Khiêm nhường, lặng lẽ.



6

Nói về một đức tính em cho là đáng quý

THẢO LUẬN
NHÓM 4



6

Nói về một đức tính em cho là đáng quý

tốt bụng

trung thực

chăm chỉ

khiêm tốn



VẬN DỤNG

Chia sẻ bài thơ với
người thân.



TAM BIỆT





MĂNG NON - TÀI LIỆU TIỂU HỌC

Chuyên soạn bài giảng điện tử Tiểu học



KẾT NỐI TRI THỨC
VỚI CUỘC SỐNG

LỚP 1, 2, 3, 4, 5



Chân trời sáng tạo

LỚP 1, 4, 5



LỚP 1



SOẠN BÀI THEO YÊU CẦU, DỰ GIỜ, CHUYÊN ĐỀ

Zalo

0382348780 (Cảm)



Măng Non - Tài liệu Tiểu học



Zalo

0905919065 (Linh)



mangnon2024

