

KHỞI ĐỘNG



Bài 10

LÀM ĐỒ CHƠI



Yêu cầu cần đạt

1

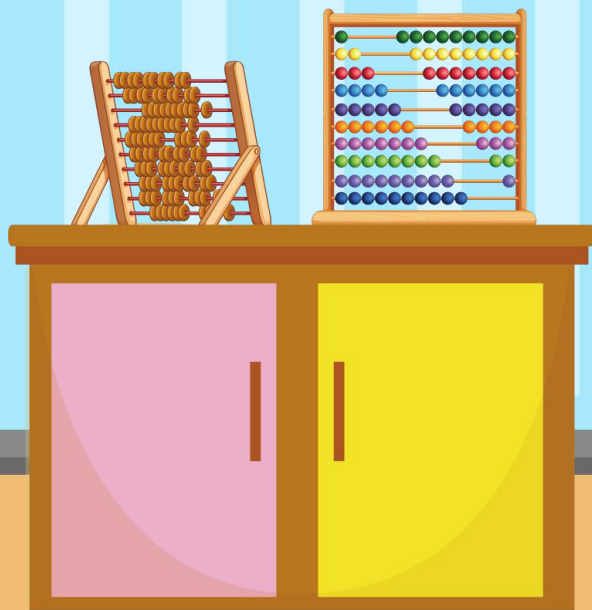
Nhận biết và sử dụng an toàn một số đồ chơi đơn giản phù hợp với lứa tuổi.

2

Kể được tên một số đồ chơi thường gặp

3

Nhận biết và phòng tránh được một số tình huống chơi đồ chơi không an toàn trong cuộc sống.



KHÁM PHÁ



Em hãy tìm các thẻ tên phù hợp dưới đây để gọi tên các đồ chơi trong Hình 1

The list of names on the left is:

- Gấu bông
- Quả bóng đá
- Điều giấy
- Chong chóng
- Ô tô điều khiển
- Cờ vua
- Đèn ông sao
- Đồ chơi lắp ráp
- Ru-bích (Rubik)

The images on the right are:

- a: Đồ chơi lắp ráp (Building blocks)
- b: Cờ vua (Chess)
- c: Ru-bích (Rubik) (Rubik's cube)
- d: Gấu bông (Teddy bear)
- e: Ô tô điều khiển (Remote control car)
- g: Điều giấy (Paper kite)
- h: Quả bóng đá (Soccer ball)
- i: Chong chóng (Pinwheel)
- k: Đèn ông sao (Paper lantern)

Red lines connect the names to the images as follows:

- Gấu bông connects to d.
- Quả bóng đá connects to h.
- Điều giấy connects to g.
- Chong chóng connects to i.
- Ô tô điều khiển connects to e.
- Cờ vua connects to b.
- Đèn ông sao connects to k.
- Đồ chơi lắp ráp connects to a.
- Ru-bích (Rubik) connects to c.

Hình 1

Những món đồ chơi trong hình 1 được làm bằng vật liệu gì?

Cách chơi đồ chơi này như thế nào?

Bạn chơi đồ chơi này ở đâu hoặc chơi vào lúc nào?

Việc chơi đồ chơi này mang lại lợi ích gì cho bạn?



Kết luận

Đồ chơi trẻ em rất đa dạng, phong phú: đồ chơi trí tuệ; đồ chơi vận động; đồ chơi truyền thống và đồ chơi hiện đại,...



Em hãy quan sát Hình 2 và cho biết các bạn chơi đồ chơi có an toàn không? Vì sao?



a



b



c



d

Theo em, các bạn chơi đồ chơi như vậy có an toàn không?

Em hãy dự đoán điều gì sẽ xảy ra khi các bạn chơi như vậy?

Nếu em là bạn đó, em sẽ chơi đồ chơi thế nào cho an toàn?

**Thảo luận
nhóm đôi**



CHIA SẺ TRƯỚC LỚP



- Các bạn đang chơi ô tô điều khiển dưới trời mưa, đây là cách chơi không an toàn. Vì ô tô bị ướt sẽ bị hỏng.
- Nếu em là các bạn, em sẽ chờ khi trời tạnh mưa và chọn nơi khô ráo để chơi trò chơi.

CHIA SẺ TRƯỚC LỚP



- Các bạn đang chơi thả diều giấy ngay dưới các đường dây điện, nên đây không phải là cách chơi an toàn. Cách chơi này khiến cho diều dễ bị mắc vào đường dây điện.
- Nếu em là các bạn, em sẽ chọn nơi thông thoáng, không vướng dây điện và cây cối để thả diều.

CHIA SẺ TRƯỚC LỚP



- **Bạn nhỏ trong hình đang lắp ráp mô hình. Mẹ bạn nhỏ đang nhắc bạn ý đi ngủ sớm vì bạn đã chơi đồ chơi rất lâu rồi và đêm đã khuya muộn. Cách chơi của bạn như vậy sẽ gây ảnh hưởng đến sức khỏe của bạn.**
- **Nếu em là bạn, em sẽ sắp xếp thời gian chơi hợp lý hơn, đảm bảo sức khỏe bản thân.**

CHIA SẺ TRƯỚC LỚP



- Hai anh em đang chơi đồ chơi. Người anh ném gấu bông vào người em. Việc làm này là không tốt vì không những làm hỏng đồ chơi mà còn có thể gây tai nạn cho người em.
- Nếu em là người anh, em sẽ chơi đồ chơi cẩn thận, giữ gìn hơn, không quăng, ném đồ chơi như vậy.

Kết luận

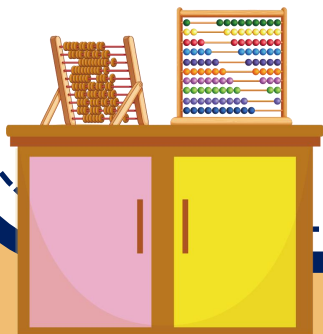
Em nên chơi đồ chơi đúng lúc, đúng chỗ, đúng thời lượng và đúng cách. Em hãy thực hiện thông điệp 4Đ để đảm bảo an toàn khi chơi đồ chơi.





Đồ chơi trẻ em rất đa dạng, phong phú: đồ chơi trí tuệ, đồ chơi vận động, đồ chơi truyền thống và đồ chơi hiện đại,...

Em hãy thực hiện thông điệp 4Đ để đảm bảo an toàn khi chơi đồ chơi.

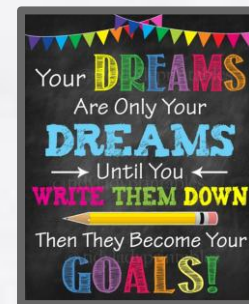


LUYỆN TẬP





Nêu một đồ chơi mà em thích và chia sẻ về cách chơi an toàn



VÂN DUNG





**Vẽ tranh hoặc viết vào
sổ tay các cách chơi đồ
chơi an toàn mà bản
thân đã làm và biết đến
trong tiết học.**



*Chúc các em
học tốt!*

