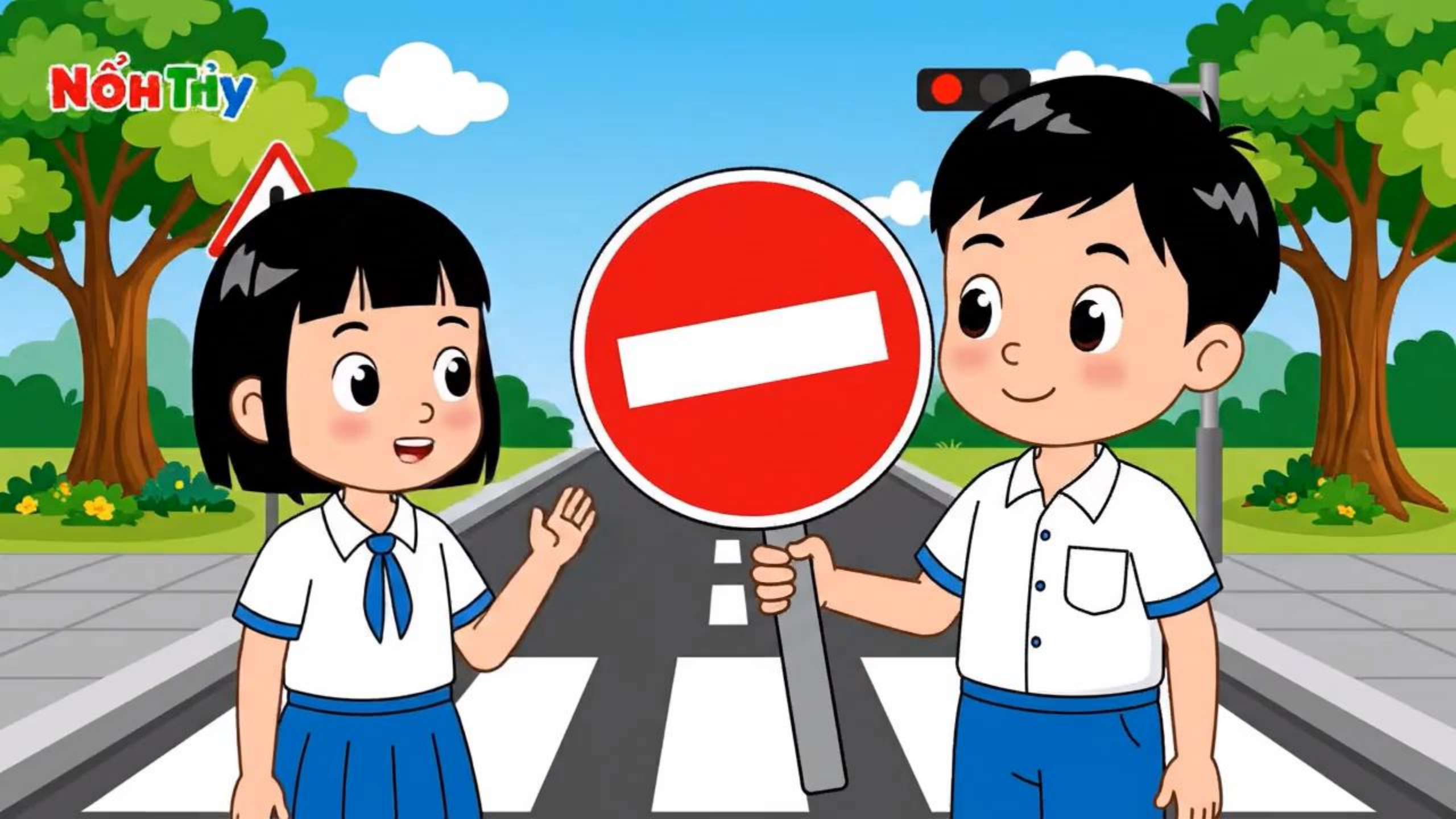


KHỞI ĐỘNG



CARRIETY





Thứ ... ngày ... tháng ... năm ...

Bài 9

Công nghệ

LÀM BIỂN BÁO GIAO THÔNG



KHÁM PHÁ





1. Tìm hiểu biển báo giao thông



Em cùng bạn thảo luận:

- Biển báo giao thông dùng để làm gì?
- Các biển báo giao thông trong Hình 1 có hình dáng, màu sắc và ý nghĩa như thế nào?



Cấm đi ngược chiều



Giao nhau với đường
sắt có rào chắn



Bến xe buýt



Cấm xe đạp



Nơi đỗ xe dành cho
người khuyết tật



Đi chậm



Cấm người đi bộ



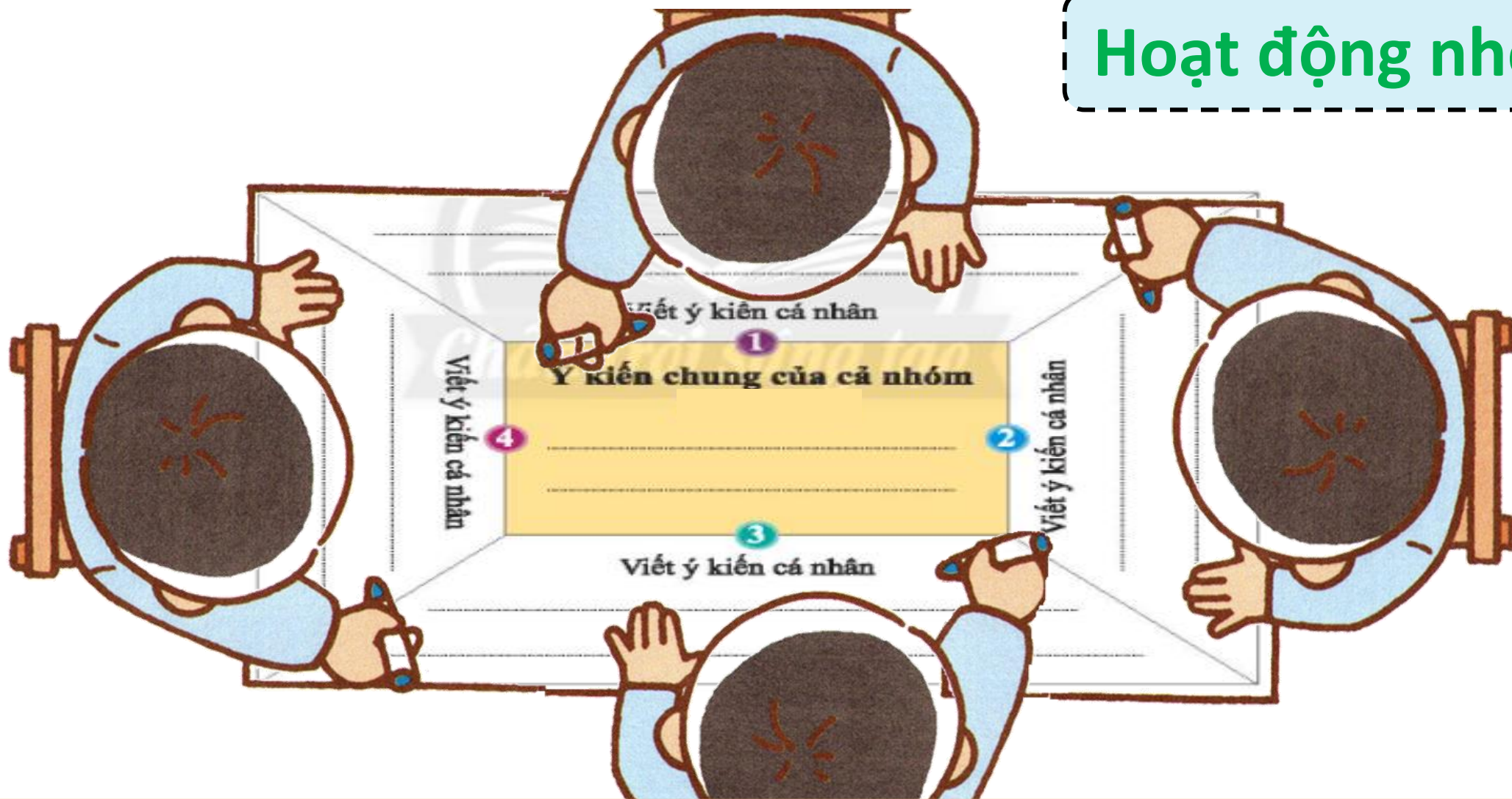
Giao nhau với
đường ưu tiên



Vị trí người đi bộ
sang ngang

Hình 1

Hoạt động nhóm 4



Lưu ý: Không ghi trùng lặp các ý kiến ở phần ý kiến chung

CHIA SẺ

Biển báo hiệu giao thông là hiệu lệnh cảnh báo và chỉ dẫn giao thông trên đường.



a

Cấm đi ngược chiều



b

Giao nhau với đường sắt có rào chắn



c

Bến xe buýt



d

Cấm xe đạp



e

Nơi đỗ xe dành cho người khuyết tật



g

Đi chậm



h

Cấm người đi bộ



i

Giao nhau với đường ưu tiên

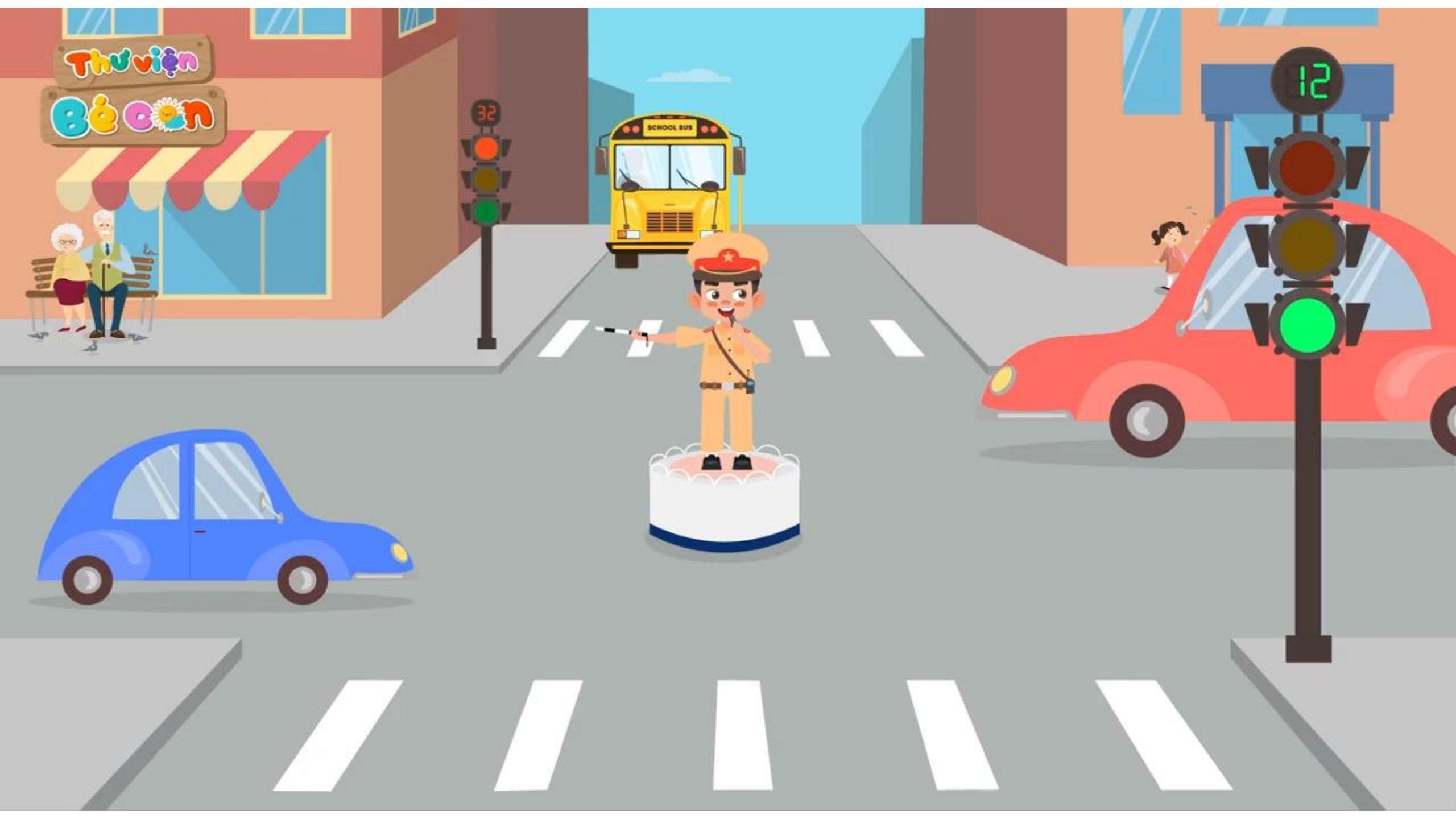


k

Vị trí người đi bộ sang ngang

Hình 1



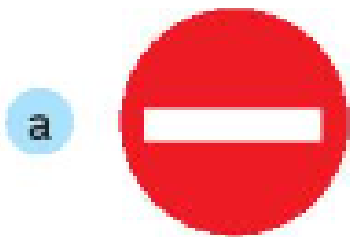




Biển báo cấm là biểu thị cho các điều cấm mà người tham gia giao thông không được vi phạm.

Dấu hiệu chủ yếu nhận biết của biển báo cấm:

- Biển báo cấm chủ yếu có dạng hình tròn, viền đỏ, nền màu trắng, trên nền có hình vẽ hoặc chữ số, chữ viết màu đen thể hiện điều cấm, trừ một số trường hợp đặc biệt.



Cấm đi ngược chiều



Cấm xe đạp



Cấm người đi bộ



Biển báo nguy hiểm được sử dụng để cung cấp thông tin, cảnh báo nguy hiểm phía trước cho người tham gia giao thông.

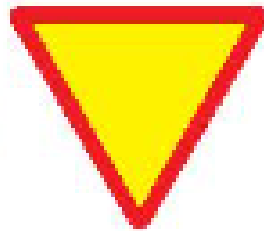
- **Biển báo nguy hiểm chủ yếu có hình tam giác đều, viền đỏ, nền màu vàng, trên có hình vẽ màu đen mô tả sự việc cần báo hiệu.**

b



Giao nhau với đường
sắt có rào chắn

i



Giao nhau với
đường ưu tiên

g



Đi chậm



Biển chỉ dẫn dùng để chỉ dẫn hướng đi/các điều cần thiết nhằm giúp người tham gia giao thông trong việc điều khiển phương tiện và hướng dẫn giao thông trên đường được thuận lợi, đảm bảo an toàn.

- **Biển chỉ dẫn có hình vuông/hình chữ nhật/hình mũi tên, nền màu xanh lam, hình vẽ và chữ viết màu trắng. Nếu nền màu trắng thì hình vẽ và chữ viết màu đen trừ một số trường hợp ngoại lệ.**

e



Nơi đỗ xe dành cho người khuyết tật

c



Bến xe buýt

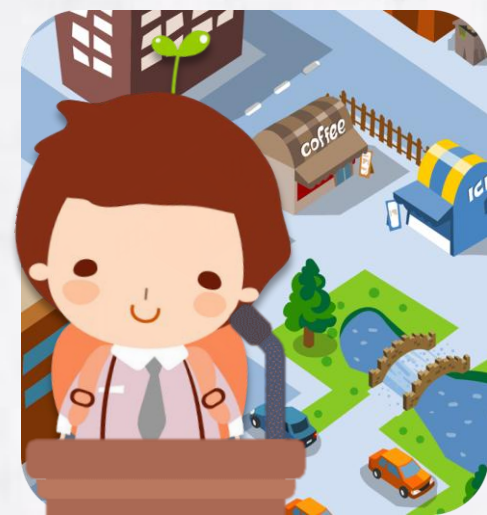
k



Vị trí người đi bộ sang ngang



Ngoài các loại biển báo giao thông học hôm nay các em còn biết loại biển báo nào khác?



BIỂN BÁO HIỆU LỆNH



**Biển Báo Hiệu Giao Thông
Hiệu Lệnh R.301h Các Xe Chỉ
Được Đi Thẳng Và Về Trái**

Số hiệu biển báo: 301h Tên biển
báo: Hướng đi phải theo Chi tiết báo
hiệu: Các xe chỉ được đi thẳng v..



**Biển Báo Hiệu Giao Thông
Hiệu Lệnh R.301i Các Xe Chỉ
Được Về Trái Và Về Phải**

Số hiệu biển báo: 301i Tên biển
báo: Hướng đi phải theo Chi tiết báo
hiệu: Các xe chỉ được về phải và..



**Biển Báo Hiệu Giao Thông
Hiệu Lệnh R.302a Hướng
Phải Đi Vòng Chương Ngại
Vật**

Số hiệu biển báo: R.302a Tên biển
báo: Hướng phải đi vòng chương ngại
vật. Chi tiết báo hiệu: Báo các..



**Biển Báo Hiệu Giao Thông
Hiệu Lệnh R.301a Các Xe Chỉ
Được Đi Thẳng**

Số hiệu biển báo: 301a Tên biển
báo: Hướng đi phải theo Chi tiết báo
hiệu: Các xe chỉ được đi thẳng (...)



**Biển Báo Hiệu Giao Thông
Hiệu Lệnh R.301b Các Xe Chỉ
Được Về Phải**

Số hiệu biển báo: 301b Tên biển
báo: Hướng đi phải theo Chi tiết báo
hiệu: Các xe chỉ được về phải (...)



**Biển Báo Hiệu Giao Thông
Hiệu Lệnh R.301c Các Xe Chỉ
Được Về Trái**

Số hiệu biển báo: 301c Tên biển
báo: Hướng đi phải theo Chi tiết báo
hiệu: Các xe chỉ được về trái (...)



**Biển Báo Hiệu Giao Thông
Hiệu Lệnh R.302b Hướng
Phải Đi Vòng Chương Ngại
Vật**



**Biển Báo Hiệu Giao Thông
Hiệu Lệnh R.303 Nơi Giao
Nhau Chạy Theo Vòng Xuyên**

Số hiệu biển báo: R.303 Tên biển



**Biển Báo Hiệu Giao Thông
Hiệu Lệnh R.304 đường Dành
Cho Xe Thô Sơ**

Số hiệu biển báo: R.304 Tên biển báo:



**Biển Báo Hiệu Giao Thông
Hiệu Lệnh R.301d Các Xe Chỉ
Được Về Phải**

Số hiệu biển báo: 301d Tên biển



**Biển Báo Hiệu Giao Thông
Hiệu Lệnh R.301e Các Xe Chỉ
Được Về Trái**

Số hiệu biển báo: 301e Tên biển



**Biển Báo Hiệu Giao Thông
Hiệu Lệnh R.301f Các Xe Chỉ
Được Đi Thẳng Và Về Phải**

Số hiệu biển báo: 301f Tên biển

TRÒ CHƠI TIẾP SỨC

Em thi tham gia giao thông



Luật chơi

- GV chia nhóm, phát biển báo cho từng nhóm.
- Yêu cầu HS gắn đúng biển báo giao thông vào đúng vị trí thích hợp của nhóm mình.
- Nhóm nào gắn xong trước, đúng là nhóm thắng cuộc.



Em thường nhìn thấy biển báo nào trong các biển báo vừa tìm hiểu? Nhìn thấy ở đâu?



CHÚC CÁC EM

HỌC TỐT!

