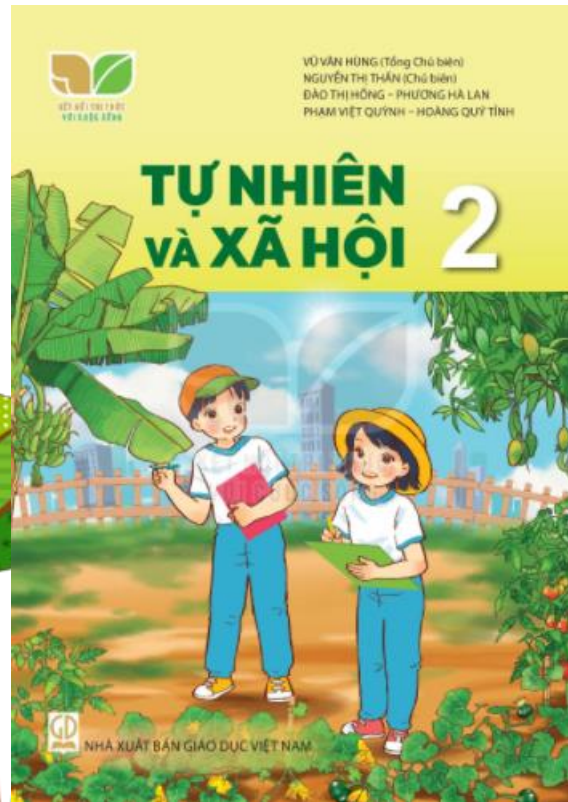
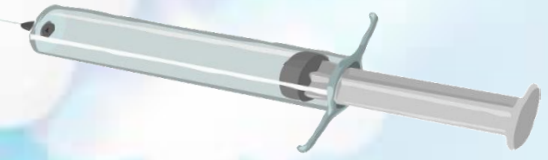
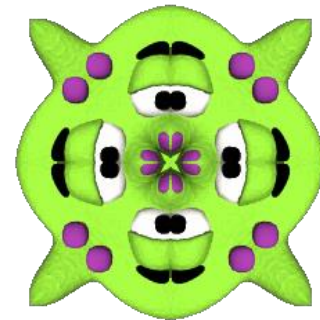
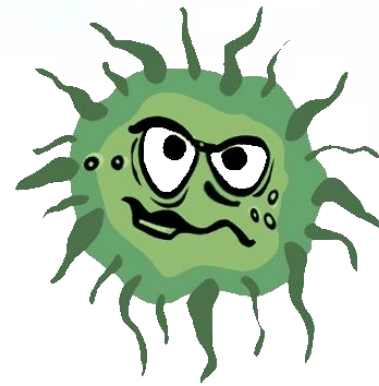


Chào mừng các em đến với tiết Tự nhiên xã hội



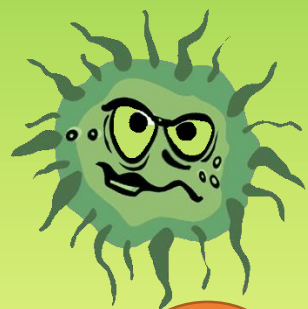


Tiêu Diệt Virut





1



2



3



4

Câu hỏi

Bài trước em đã học bài gì?

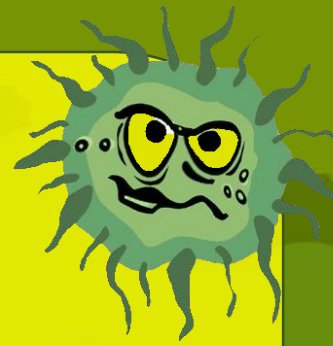
Thực hành mua bán hàng hóa



Câu hỏi



Khi mua hàng hóa em cần quan tâm điều gì?



A. Chất lượng

B. Giá cả

C. Cả A và B

Quay lại

Câu hỏi



Chẳng phải chim
Mà bay trên trời
Chở được nhiều người
Đi khắp mọi nơi
Là cái gì?

Đáp án: Máy bay



Câu hỏi



Con gì vượt sóng ra khơi
Năm châu, bốn biển tới chơi khắp vùng?

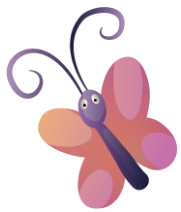
Đáp án: Con tàu



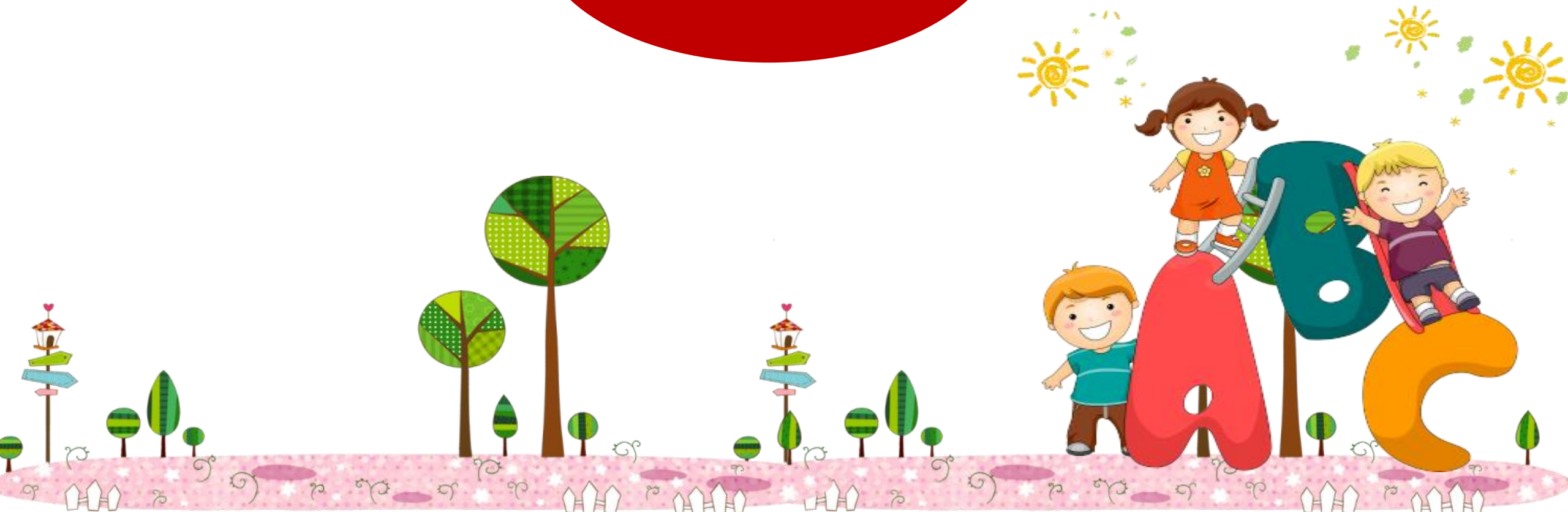
Chủ đề 3: Cộng đồng địa phương



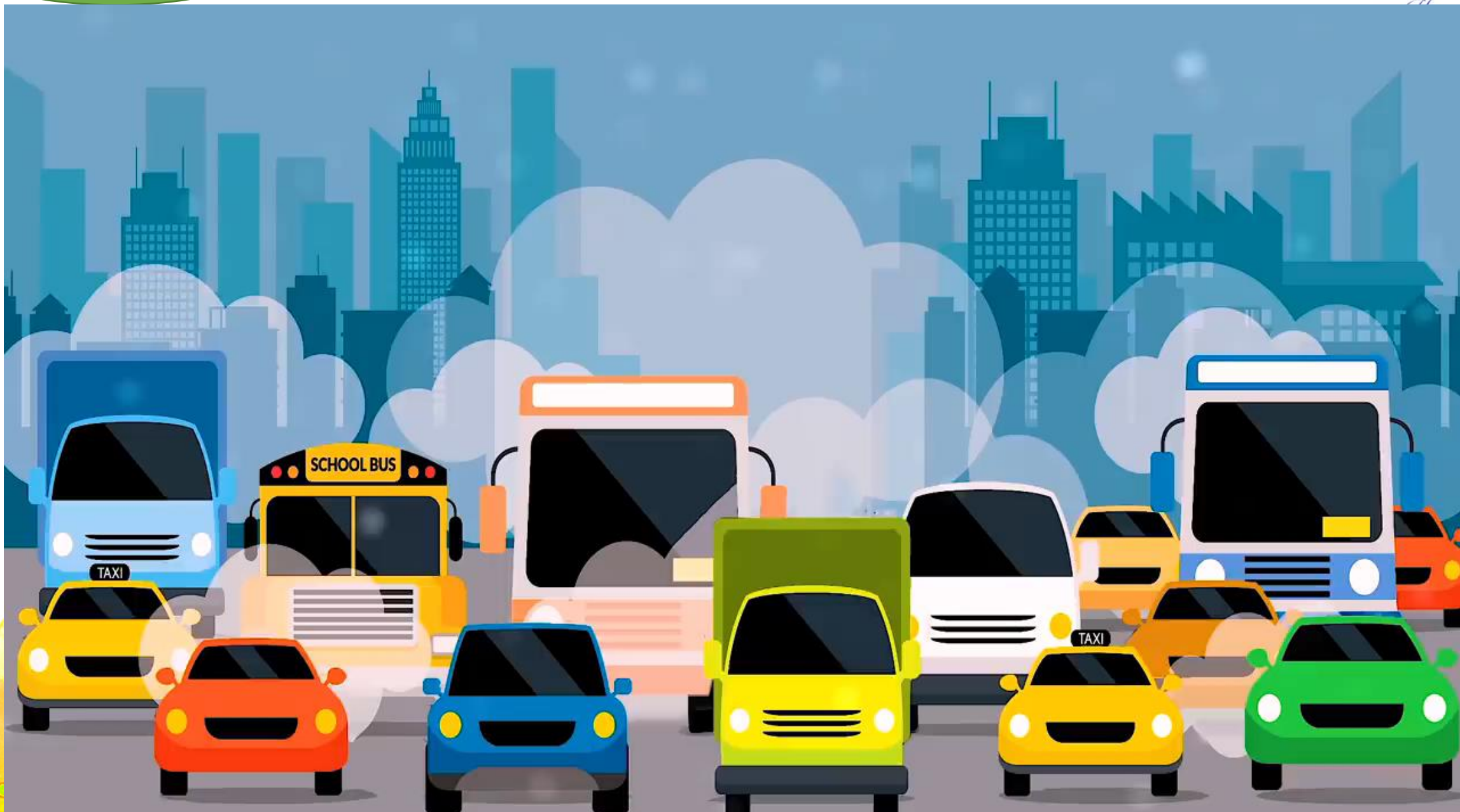
Bài 13: Hoạt động giao thông



Tiết 2

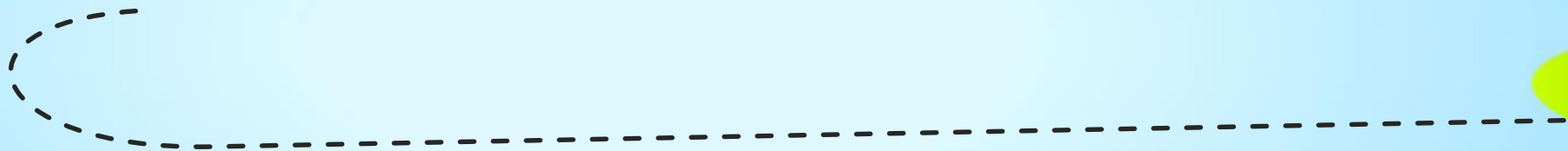


Khởi động





Hoạt động khám phá





1

Cấm xe đạp



2

Cấm xe ô tô



3

Công trường
đang thi công



4

Giao nhau với
đường sắt có rào chắn



5

Cầu vượt qua đường
dành cho người đi bộ



6

Nơi đỗ xe dành cho
người tàn tật

Nói tên và ý nghĩa các biển báo giao thông

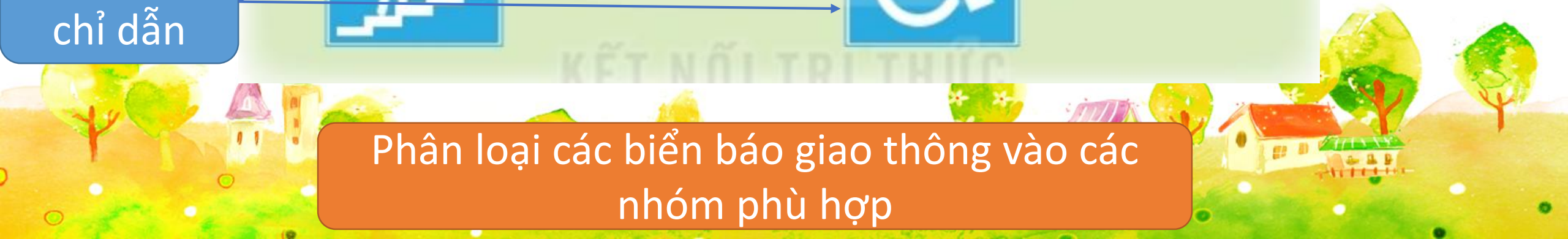


Biển báo cấm

Biển báo nguy hiểm

Biển báo chỉ dẫn

Phân loại các biển báo giao thông vào các nhóm phù hợp



Loại biển báo nào thường có hình tròn viền đỏ

BIỂN BÁO CẤM (QCVN 41:2012/BGTVT)

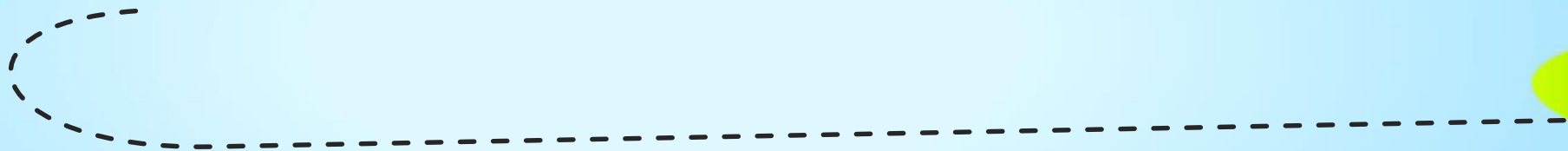
101 KHÔNG CẤM	102 CẤM BI MỌI CHẾ ĐỘ	103a CẤM Ô TÔ	103b CẤM Ô TÔ NẶC	103c CẤM Ô TÔ NẶC	104 CẤM MÁY MÒN	105 CẤM XE VÀI MÁY MÒN	106a CẤM XE TẢI	106b CẤM XE TẢI TRÊN 2,5T	106c CẤM XE CHẾ HẠNG NGUY HIỂM	107 CẤM Ô TÔ KHÁC, Ô TÔ TẢI
108 CẤM Ô TÔ NẶC	109 CẤM MÁY XÉO	110a CẤM BI XE ĐẠP	110b CẤM BI XE ĐẠP THỂ THAO	111a CẤM XE MÁY	111b CẤM XE LẠNH	111c CẤM XE LỬN MÁY	111d CẤM XE SUVA LỬN	112 CẤM NGƯỜI ĐI BỘ	113 CẤM XE MẠNH HẾT, ĐỢT	
114 CẤM XE XÁC VẬT XÉT XỬ	115 HẠN CHẾ TRỌNG LƯỢNG XE	116 HẠN CHẾ TƯỜNG THẲNG TRỰC XE	117 HẠN CHẾ CHIỀU CAO	118 HẠN CHẾ CHIỀU NGANG	119 HẠN CHẾ CHIỀU SÁI Ô TÔ	120 HẠN CHẾ CHIỀU SÁI Ô TÔ NẶC	121 CỘ LÝ TỐI THIỂU GIỮA HAI XE	122 DỪNG LẠI	123a CẤM XE TẢI	
123b CẤM XE PHẢI	124a CẤM QUAY XE	124b CẤM Ô TÔ QUAY ĐẦU	125 CẤM XE LỬN	126 CẤM Ô TÔ TẢI NHỎ	127 TỐC ĐỘ TỐI ĐA CHỖ PHÉP	128 CẤM BỤY CỜ	129 KIỂM TRA	130 CẤM ĐỪNG VÀI ĐỒ XE	131a CẤM ĐỒ XE	
131b CẤM ĐỒ XE MÁY LỬ	131c CẤM ĐỒ XE MẠNH CHẶN	132 NGƯỜI ĐI BỘ VÀI CHỖ XE VÀI MẠNH CHẶN XE MẠNH CHẶN XE MẠNH CHẶN	133 HẾT CÁN VƯỢT	134 HẾT HẠN CHẾ TỐC ĐỘ TỐI ĐA	135 HẾT TẮT CỬ CÁC LÊN CỬ	136 CẤM BI THƯỜNG	137 CẤM XE TẢI VÀ XE PHẢI	138 CẤM BI THƯỜNG VÀ XE TẢI	140 CẤM XE CÔNG NGHỆ	

Loại biển báo nào thường có hình tam giác viền đỏ




BIỂN BÁO NGUY HIỂM								
202  CHỖ NGẮT NGUY HIỂM LIÊN TIẾP	203a  ĐƯỜNG BỊ HẸP	203b  ĐƯỜNG HẸP BÊN TRÁI	203c  ĐƯỜNG HẸP BÊN PHẢI	204  ĐƯỜNG HAI CHIỀU	205a  ĐƯỜNG GIAO NHAU	205b  ĐƯỜNG GIAO NHAU	205c  ĐƯỜNG GIAO NHAU	201a  ĐƯỜNG GIAO NHAU
207b  GIAO NHAU VỚI ĐƯỜNG KHÔNG ƯU TIÊN	207a  GIAO NHAU VỚI ĐƯỜNG KHÔNG ƯU TIÊN	208  GIAO NHAU VỚI ĐƯỜNG ƯU TIÊN	209  GIAO NHAU CÓ TÍN HIỆU ĐÈN	210  GIAO NHAU VỚI ĐƯỜNG BẮT CỐ RÀO CHẶN	211  GIAO NHAU VỚI ĐƯỜNG BẮT KHÔNG CÓ RÀO CHẶN	212  CẦU HẸP	213  CẦU TAM	214  CẦU XOAY - CẦU CẮT
221a  ĐƯỜNG KHÔNG BẰNG PHẪNG	221b  ĐƯỜNG KHÔNG BẰNG PHẪNG	222  ĐƯỜNG TRƠN	224  ĐƯỜNG NGƯỜI ĐI BỘ CẮT NGANG	230  ĐI BỘC	232  GIÓ NGANG	233  NGUY HIỂM KHÁC	234  GIAO NHAU VỚI ĐƯỜNG 2 CHIỀU	235  ĐƯỜNG ĐÓI
239  ĐƯỜNG CẤP ĐIỆN PHẪI TRƯỚC	217  ĐƯỜNG HẦM	240  THÔN BẢN	241  ĐOẠN ĐƯỜNG HAY XẢY RA TAI NẠN	244  ĐI CHẬM	245  CHƯỚNG NGẠI VẬT	246a  CHƯỚNG NGẠI VẬT	246b  CHƯỚNG NGẠI VẬT	201a  ĐƯỜNG BẮT / ĐƯỜNG ĐỘ KHỖ



Hoạt động thực hành



Hoàn thành phiếu học tập theo mẫu

Nhóm biển báo giao thông	Hình dạng	Màu sắc	Ví dụ một số biển báo
Biển báo cấm	Hình tròn	Màu trắng viền đỏ	
Biển báo nguy hiểm	Hình tam giác	Màu vàng viền đỏ	
Biển báo chỉ dẫn	Hình vuông, chữ nhật	Màu xanh	

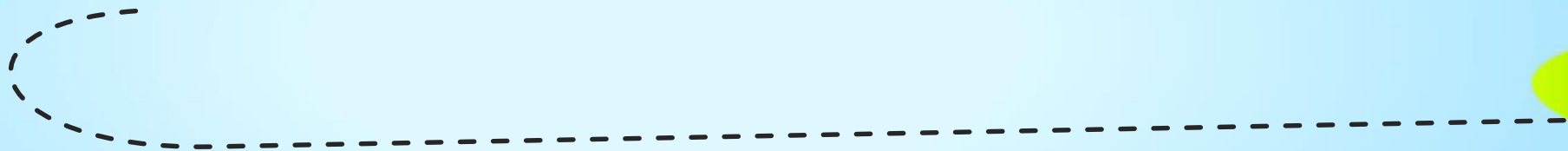


Biển báo cấm thường có hình tròn, viền đỏ, nền trắng. Biển báo nguy hiểm có hình tam giác, viền đỏ, nền vàng. Biển báo chỉ dẫn có hình vuông hoặc hình chữ nhật, nền xanh.





Hoạt động vận dụng



Hoa cần đi bộ trên vỉa hè phía tay phải mình, chỉ sang đường khi các phương tiện dừng lại trước vạch cho người đi bộ

Quan sát đường Hoa đi bộ đến trường



Hướng dẫn Hoa đến trường an toàn




Để đảm bảo an toàn, chúng ta cần tuân thủ theo các biển báo giao thông.



Sang đường chỗ này cho nhanh.

Không được, chúng mình phải đi theo cầu vượt.



Củng cố bài học