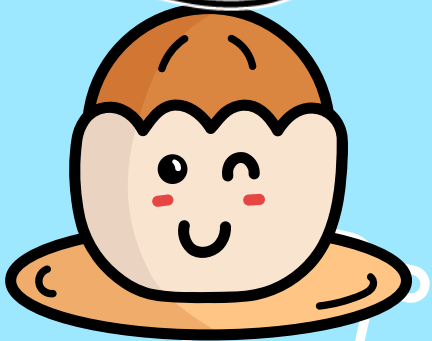




KHƠI

ĐÔNG



# HỘP QUÀ ƯỚC MƠ





$$2,46 + 3,32 = ?$$

**5,78**

2



$$7,91 + 6,8 = ?$$

14,71

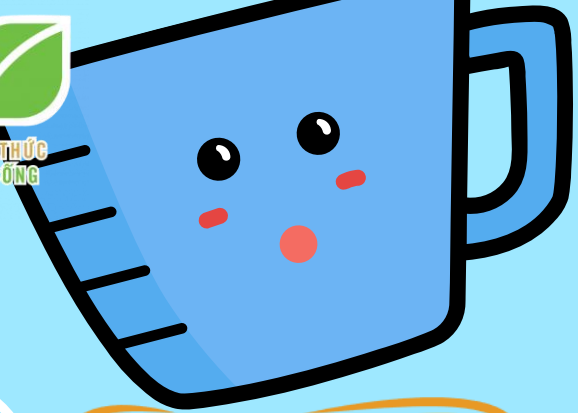


$$22,67 + 5,287$$

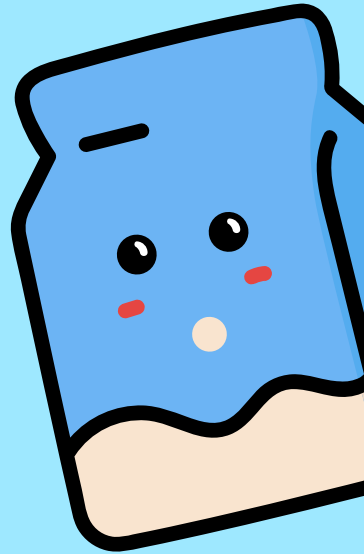
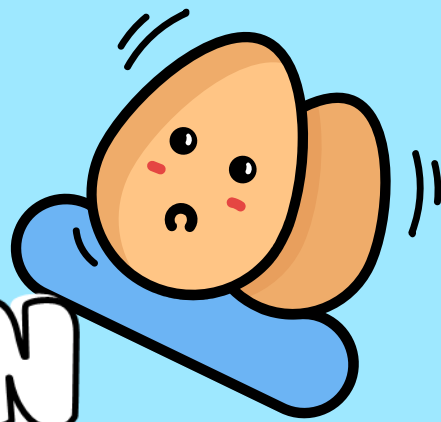
**27,957**



KẾT NỐI TRI THỨC  
VỚI CUỘC SỐNG

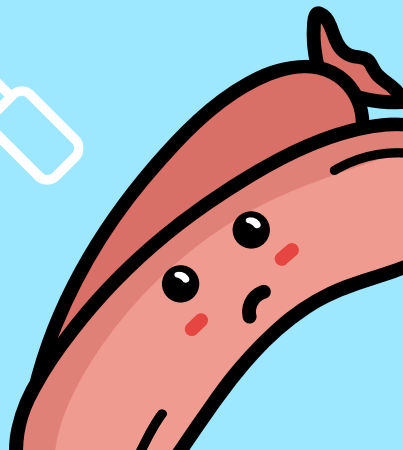
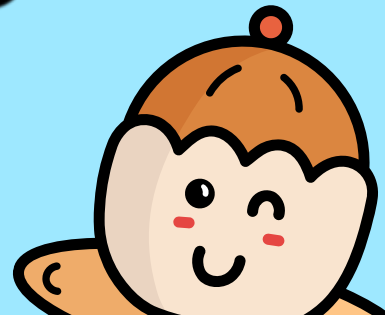
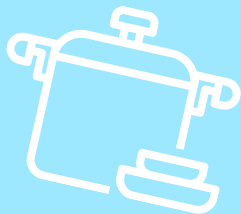
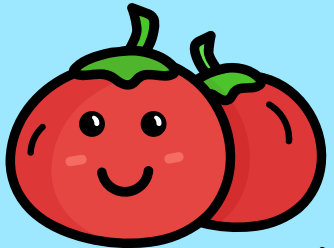


TOÁN



BÀI 20

# Phép trừ số thập phân



KHÁM

PHÁ



a)

Thành tích nhảy xa  
năm nay của Nam  
là 4,43 m

Năm ngoái, thành tích của cậu ấy  
là 4,16 m. Đỗ Mai biết thành tích  
năm nay của cậu ấy hơn thành  
tích năm ngoái bao nhiêu mét?





$$4,43 - 4,16 = ? \text{ (m)}$$

Ta có:  $4,43 \text{ m} = 443 \text{ cm}$ ;

$4,16 \text{ m} = 416 \text{ cm}$

$$\begin{array}{r} 443 \\ - 416 \\ \hline 27 \end{array}$$

Vậy:  $4,43 - 4,16 = 0,27 \text{ (m)}$

Để tìm kết quả của phép trừ này, ta có thể chuyển về phép trừ hai số tự nhiên.



Ta đặt tính rồi tính như

sau:

$$\begin{array}{r} 4,43 \\ - 4,16 \\ \hline 0,27 \end{array}$$

- Đặt tính sao cho các chữ số ở cùng hàng thì thẳng cột
- Thực hiện phép trừ như trừ hai số tự nhiên
- Viết dấu phẩy ở hiệu thẳng cột với dấu phẩy của số bị trừ và số trừ

$$b) 63,49 - 1,8 = ?$$

Ta đặt tính rồi tính như

sau:

$$\begin{array}{r} 63,49 \\ - 1,8 \\ \hline 61,69 \end{array}$$

Các chữ số ở cùng hàng và các dấu phẩy đặt thẳng cột.

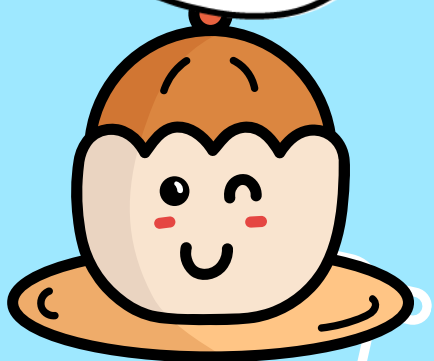


**Muốn trừ hai số thập phân ta làm như sau:**

- Viết số trừ bên dưới số bị trừ sao cho các chữ số ở cùng hàng đặt thẳng cột với nhau.
- Trừ như trừ hai số tự nhiên.
- Viết dấu phẩy ở hiệu thẳng cột với dấu phẩy của số bị trừ và số trừ.



# HOẠT ĐỘNG



1

## Đặt tính rồi tính:

$$5,8 - 3,9$$

$$\begin{array}{r} 5,8 \\ - 3,9 \\ \hline 1,9 \end{array}$$

$$2,53 - 1,62$$

$$\begin{array}{r} 2,53 \\ - 1,62 \\ \hline 0,91 \end{array}$$

$$17,96 - 8,5$$

$$\begin{array}{r} 17,96 \\ - 8,5 \\ \hline 9,46 \end{array}$$

$$4,21 - 1,08$$

$$\begin{array}{r} 4,21 \\ - 1,08 \\ \hline 3,13 \end{array}$$

2

Đ, S?

a) 
$$\begin{array}{r} 6,15 \\ - 2,7 \\ \hline \end{array}$$

~~3,45~~

S

b) 
$$\begin{array}{r} 4,38 \\ - 1,56 \\ \hline \end{array}$$

2,82

Đ

c) 
$$\begin{array}{r} 85,9 \\ - 5,06 \\ \hline \end{array}$$

~~80,84~~

S

3

Mai làm được 2,15 l nước mơ, Mi làm được 1,7 l nước dâu. Hỏi nước mơ Mai làm nhiều hơn nước dâu Mi làm bao nhiêu lít?

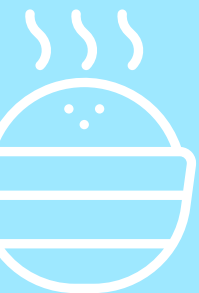


**Bài giải:**

Nước mơ Mai làm nhiều hơn nước dâu Mi làm số lít là:

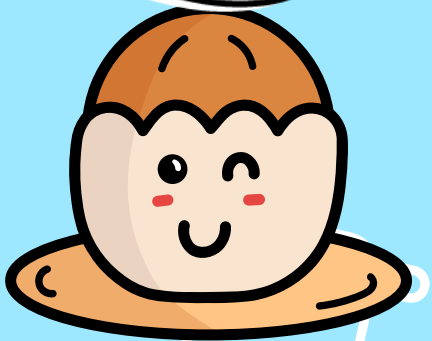
$$2,15 - 1,7 = 0,45 \text{ (l)}$$

Đáp số: 0,45 lít



VÂN

DUNG



Trò chơi:  
VỀ ĐÍCH



80 ~~19,5~~ 60,5

*You*  
6,73 ~~3,81~~ 2,91



70 ~~39,3~~ 30,7

*You*  
9,74 ~~4,81~~ 4,91

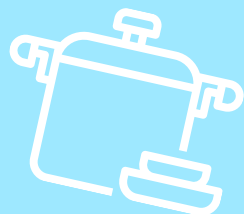
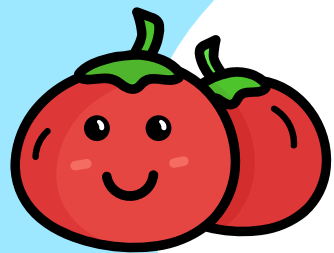




# Dẫn dồ

**Chia sẻ bài học với người thân.**

**Chuẩn bị bài học mới**



Chúc các em

học tốt!

