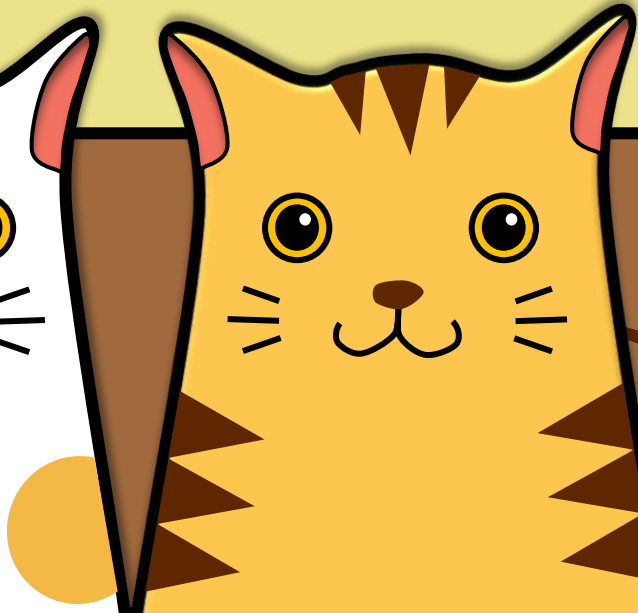
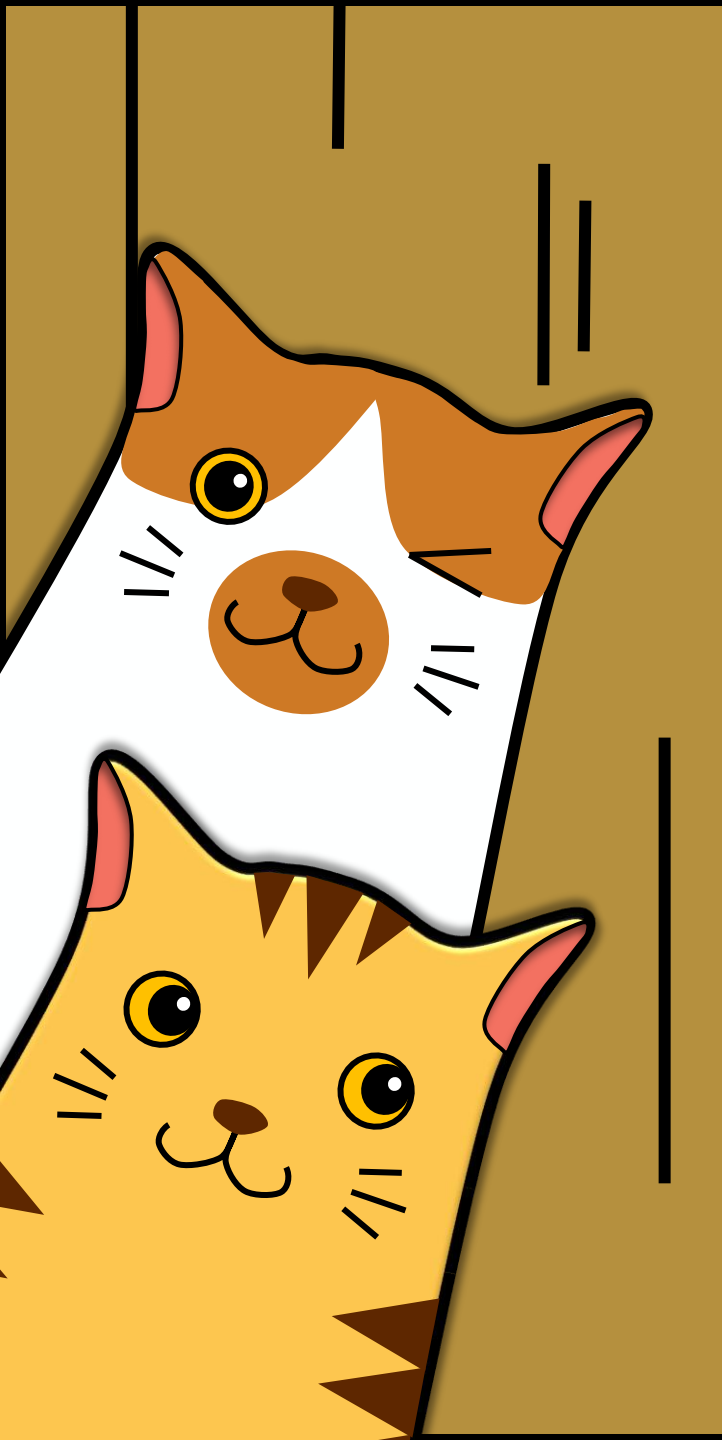


Toán



Tìm số bị trừ, số trừ





KHỞI ĐỘNG



Thu thập thức ăn

Mình và các bạn của mình đang rất đói bụng và không có thức ăn. Các bạn hãy giúp mình thu thập thức ăn bằng cách hoàn thành các thử thách nhé!

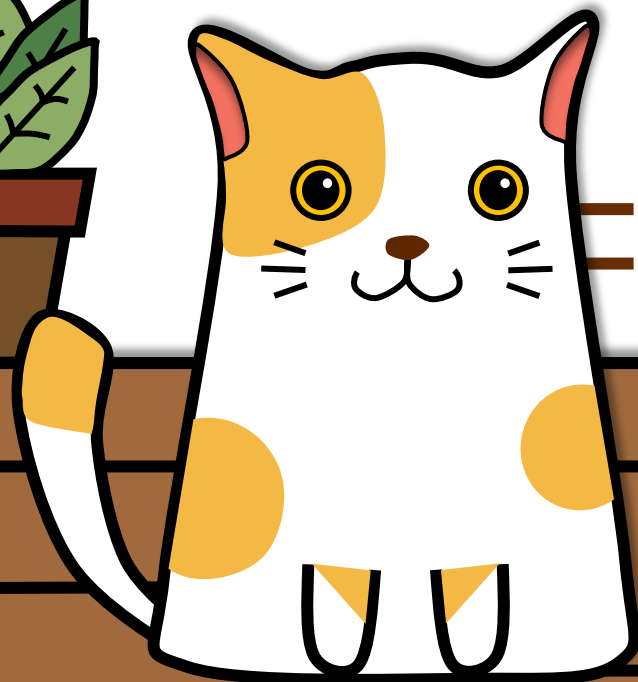
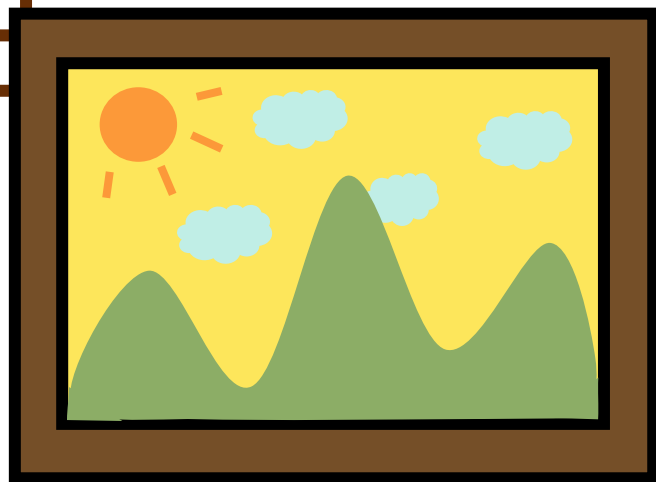


Thử thách 1



$$640 = 600 + ?$$

Đáp án: 40

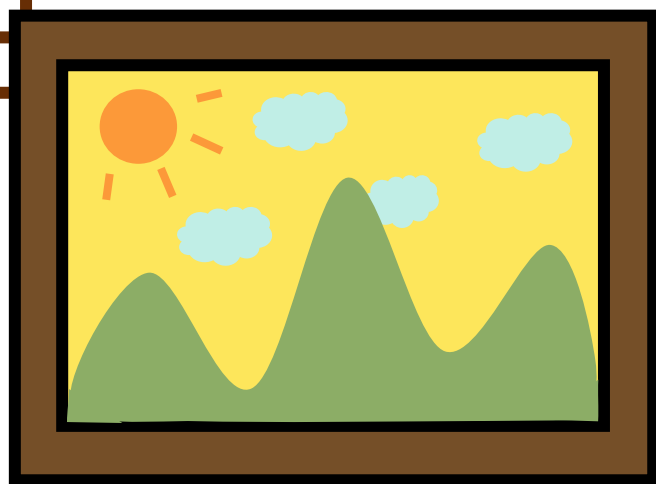


Thử thách 2



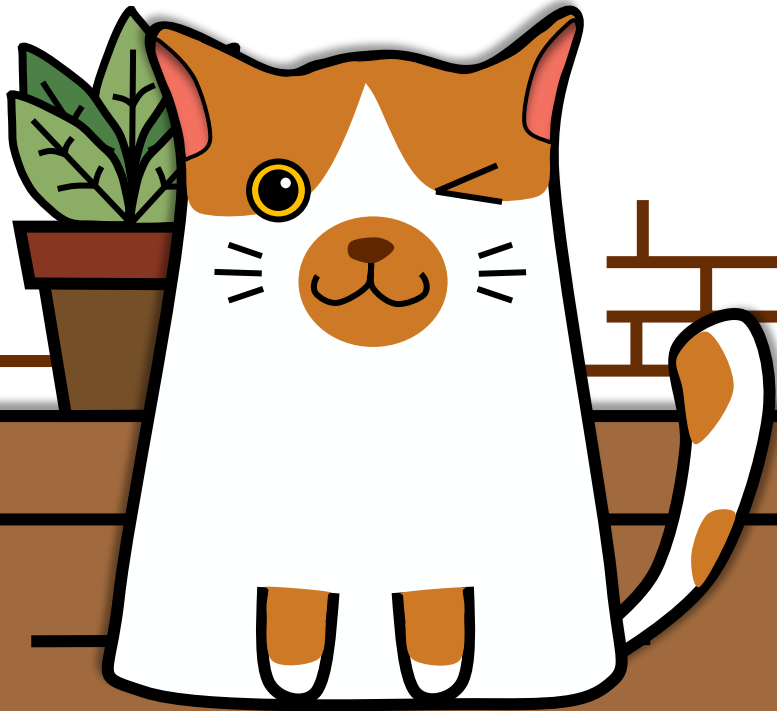
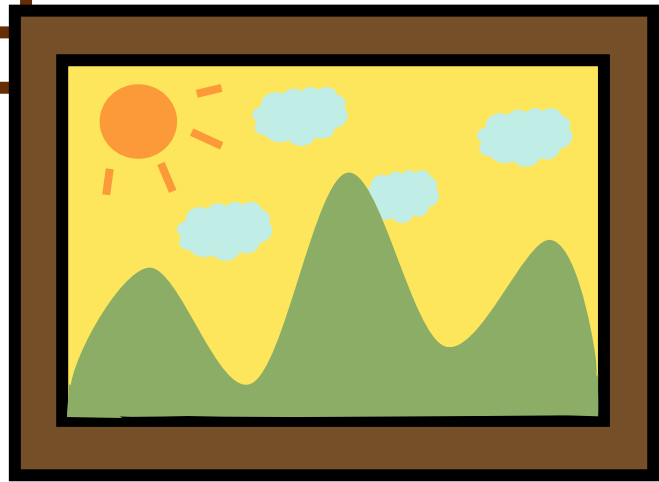
$$85 - 40 = ?$$

Đáp án: 45





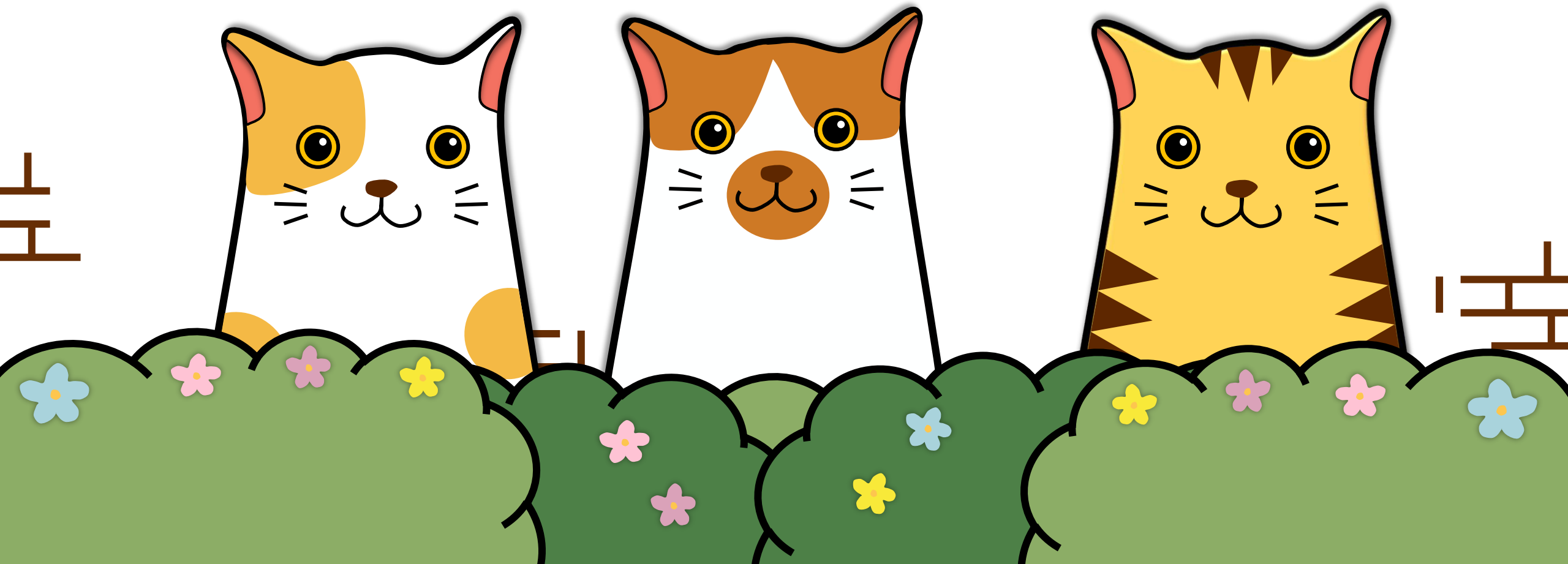
Thử thách 3

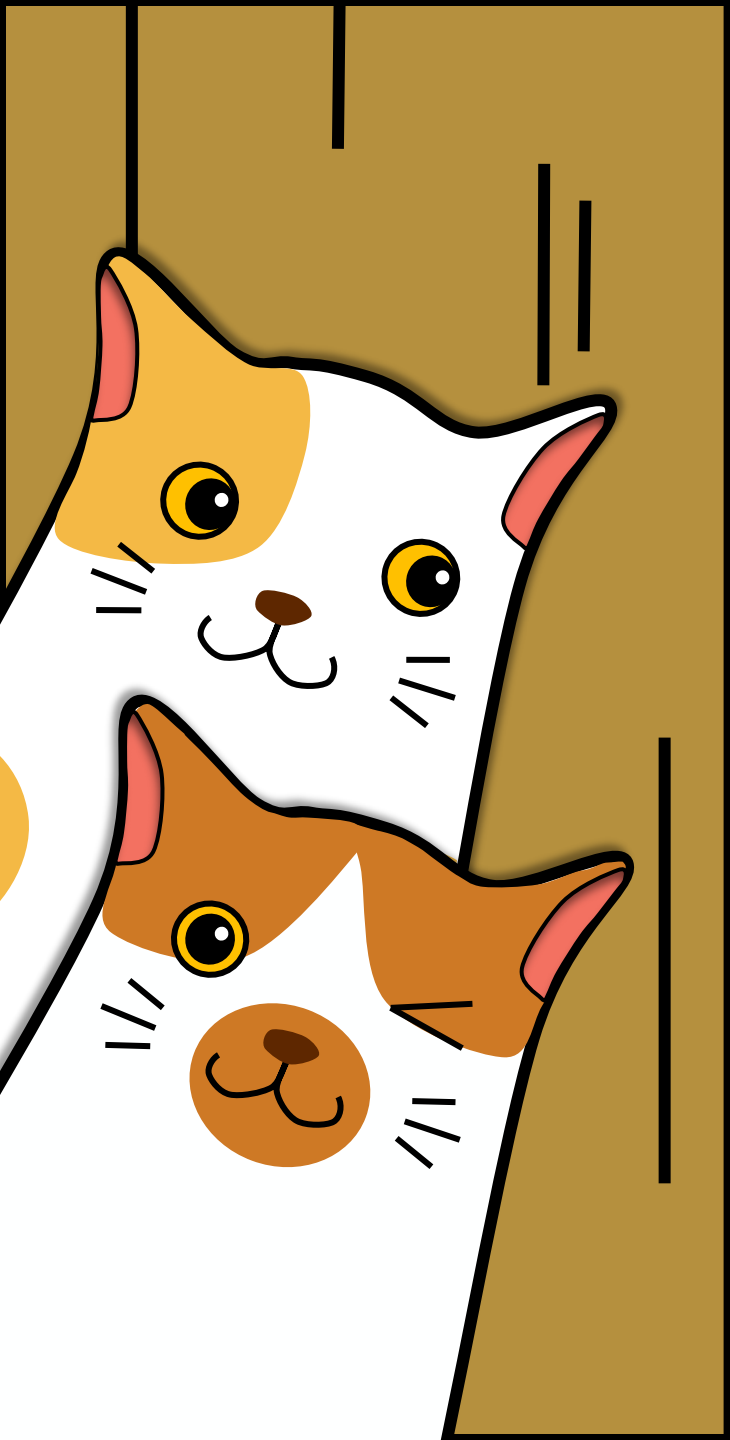


$$506 = ? + ?$$

$$506 = 500 + 6$$

**Cảm ơn các bạn đã giúp
mình thu thập thức ăn nhé!!**





Khám phá

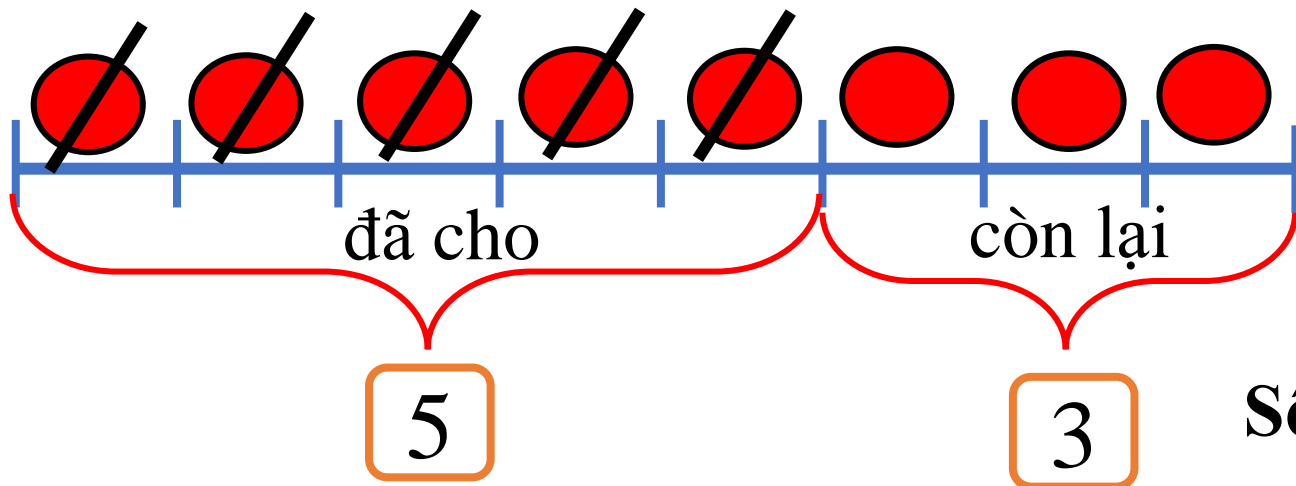


Tìm số bị trừ, số trừ

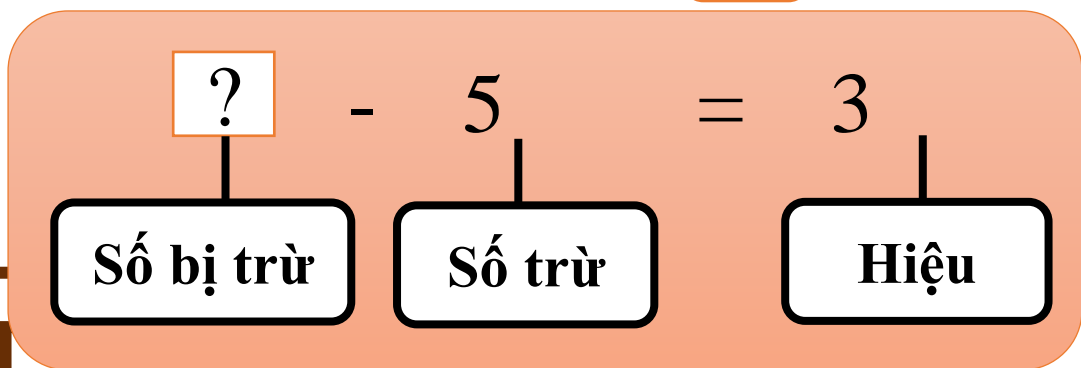
a. Tìm số bị trừ

Việt có một số viên bi. Việt đã cho bạn 5 viên, còn lại 3 viên bi. Hỏi lúc đầu Việt có bao nhiêu viên bi?

Số bi có:



Số viên bi Việt có là:
 $3 + 5 = 8$ (viên)



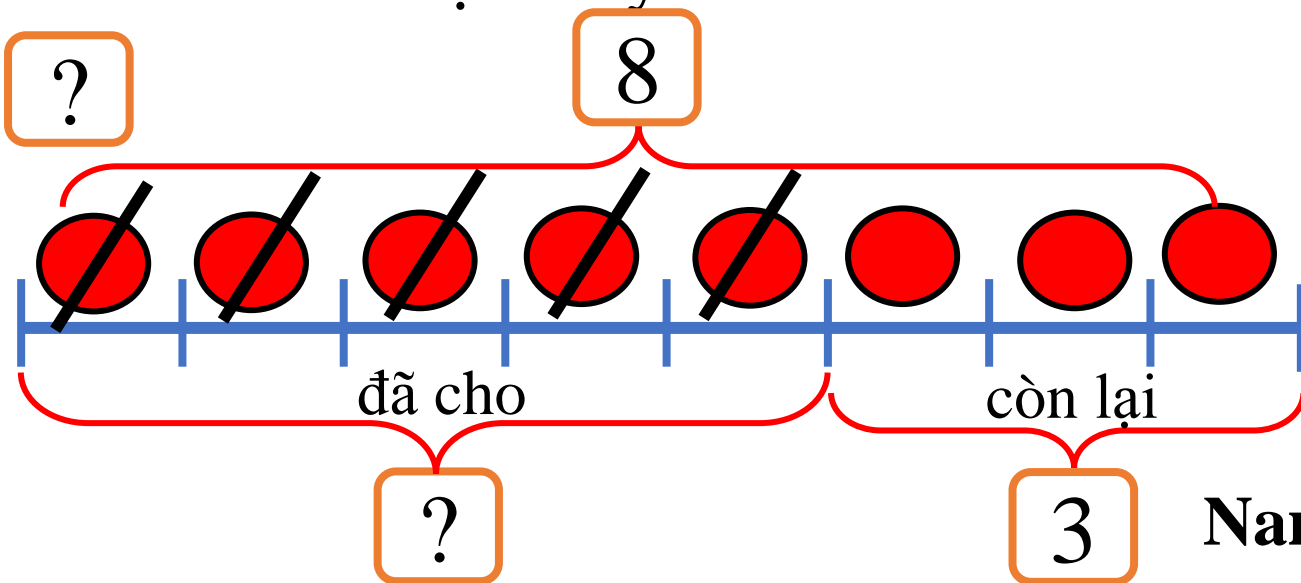
Muốn tìm số bị trừ, ta lấy hiệu cộng với số trừ.

Tìm số trừ, số bị trừ

b. Tìm số trừ

Nam có 8 viên bi, Nam cho bạn một số viên bi và còn lại 3 viên. Hỏi Nam đã cho bạn mấy viên bi?

Số bi đã cho



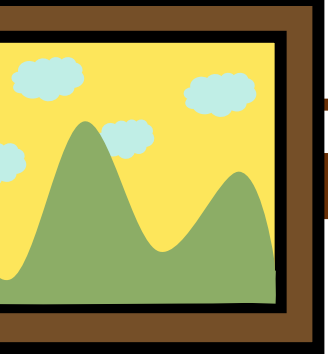
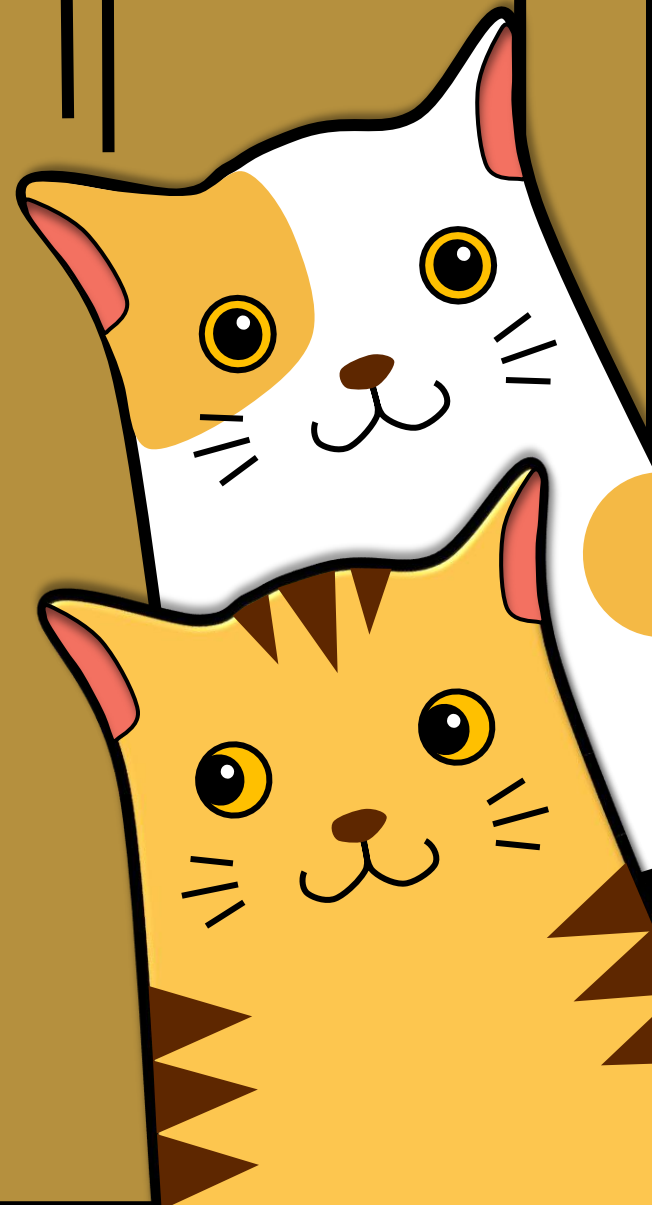
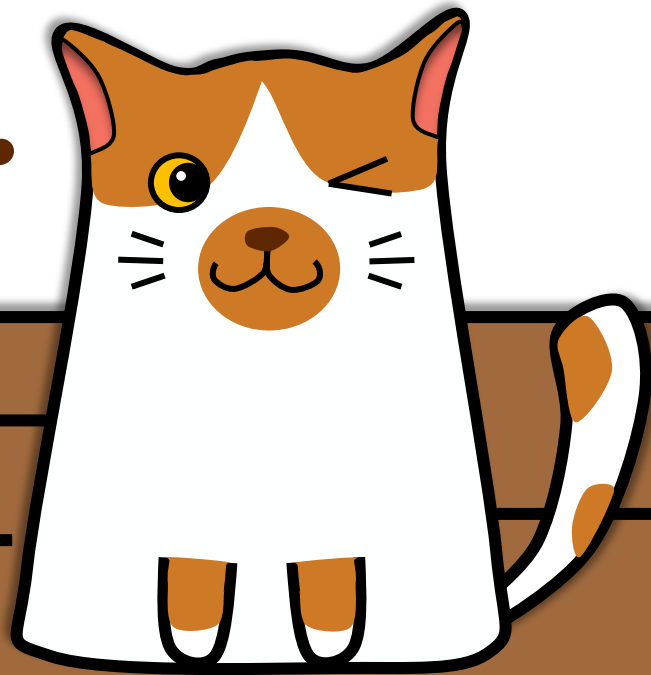
Nam đã cho bạn số viên bi là:

$$8 - 3 = 5 \text{ (viên)}$$

$$\begin{array}{ccc} 8 & - & ? & = & 3 \\ \text{Số bị trừ} & & \text{Số trừ} & & \text{Hiệu} \end{array}$$

Muốn tìm số trừ, ta lấy số bị trừ trừ đi hiệu.

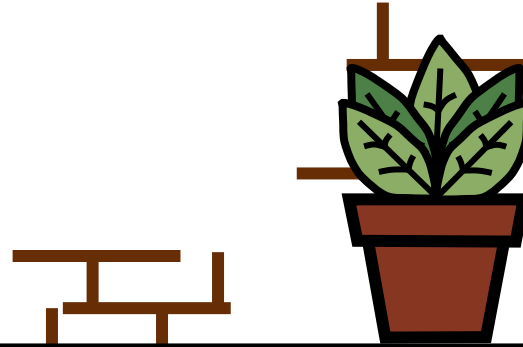
Hoạt động





1

Tìm số bị trừ (theo mẫu)



Mẫu: $\boxed{?} - 10 = 30$

$$30 + 10 = 40$$

$$\boxed{?} - 20 = 40$$

$$\boxed{?} - 12 = 25$$

$$\boxed{?} - 18 = 42$$

$$60 - 20 = 40$$

$$40 + 20 = 60$$

$$37 - 12 = 25$$

$$25 + 12 = 37$$

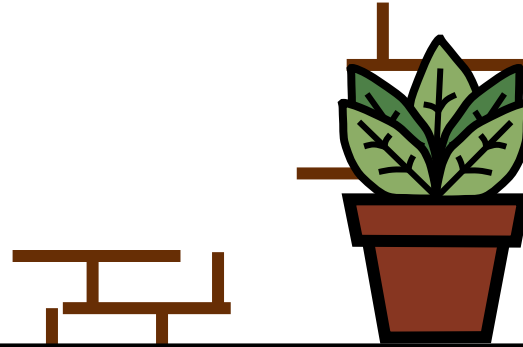
$$60 - 18 = 42$$

$$42 + 18 = 60$$



1

Tìm số trừ (theo mẫu)



Mẫu: $30 - \boxed{?} = 20$

$$30 - 20 = 10$$

$$50 - \boxed{?} = 10$$

$$35 - \boxed{?} = 15$$

$$51 - \boxed{?} = 18$$

$$50 - \boxed{40} = 10$$

$$50 - 10 = 40$$

$$35 - \boxed{20} = 15$$

$$35 - 15 = 20$$

$$51 - \boxed{33} = 18$$

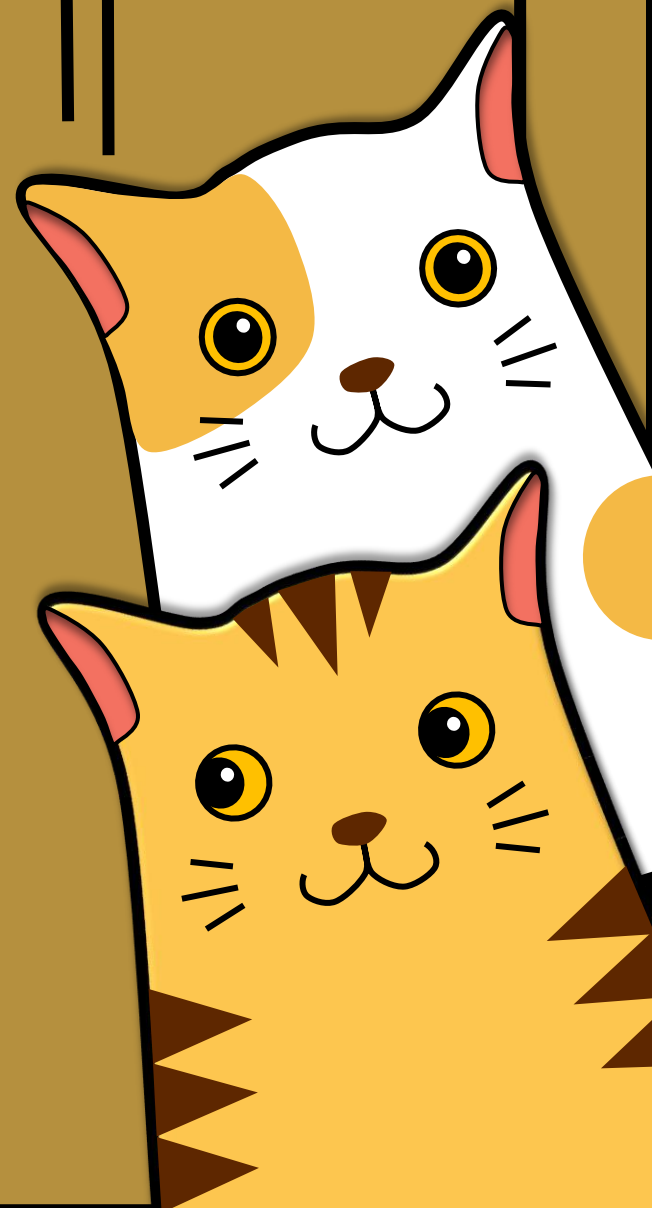
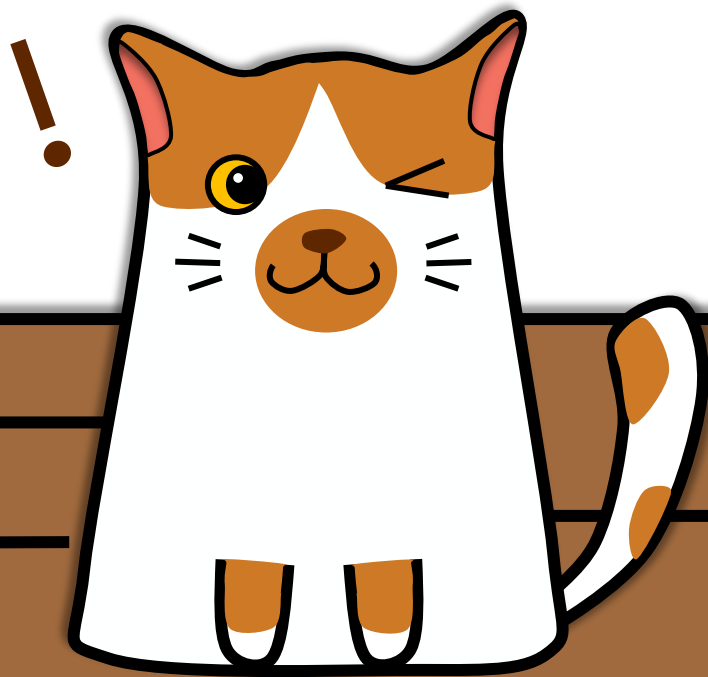
$$51 - 18 = 33$$

3 Số

$$\text{Số trừ} = \text{Số bị trừ} - \text{Hiệu}$$

Số bị trừ	70	39	34	44	64
Số trừ	20	14	22	26	27
Hiệu	50	25	12	18	37

Luyện tập



1 Chọn câu trả lời đúng?

$$52 - 28 = 24$$

a) Biết số trừ là 36, hiệu là 25, số bị trừ là:

A. 51

B. 11

C. 61

a) Biết số bị trừ là 52, hiệu là 28, số trừ là:

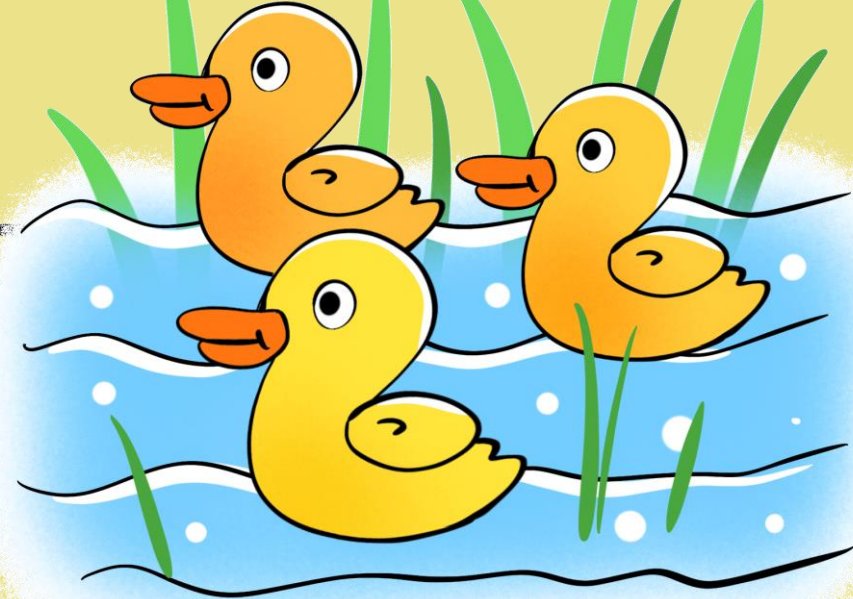
A. 80

B. 34

C. 24

2

Lúc đầu có 64 con vịt ở trên bờ. Lúc sau có một số con vịt xuống ao bơi lội, số vịt còn lại ở trên bờ là 24 con. Hỏi có bao nhiêu con vịt xuống ao?



Tóm tắt

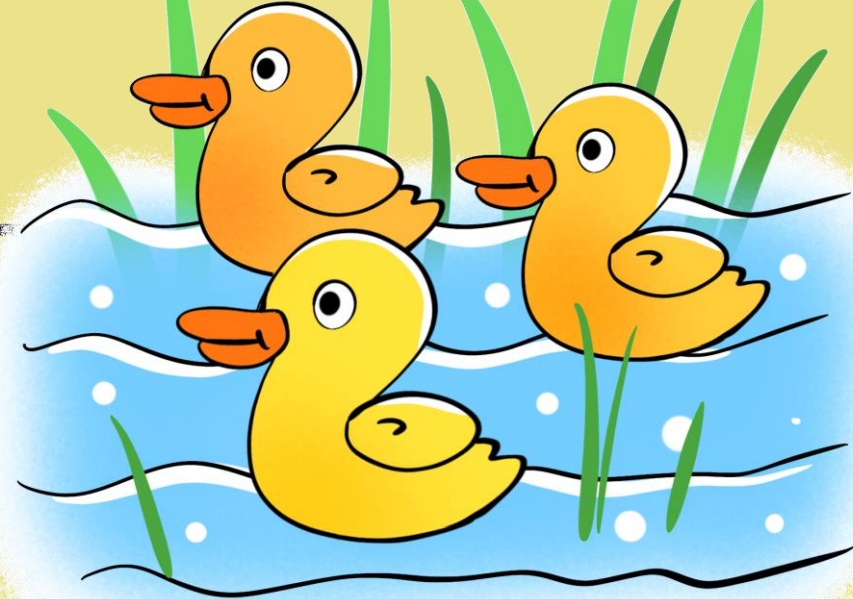
Tổng: 64 con vịt

Trên bờ: 24 con vịt

Xuống ao bơi: ... con vịt ?

2

Lúc đầu có 64 con vịt ở trên bờ. Lúc sau có một số con vịt xuống ao bơi lội, số vịt còn lại ở trên bờ là 24 con. Hỏi có bao nhiêu con vịt xuống ao?



Bài giải

Số con vịt xuống ao là:

$$64 - 24 = 40 \text{ (con)}$$

Đáp số: 40 con vịt

Tạm biệt và hẹn gặp lại

